



**ΣΥΝΑΛΛΑΓΕΣ ΕΤΑΙΡΕΙΩΝ ΜΕΛΩΝ ΤΗΣ  
"ΕΛΛΗΝΙΚΑ ΧΡΗΜΑΤΙΣΤΗΡΙΑ - ΧΡΗΜΑΤΙΣΤΗΡΙΟ ΑΘΗΝΩΝ  
ΑΝΩΝΥΜΗ ΕΤΑΙΡΕΙΑ ΣΥΜΜΕΤΟΧΩΝ"  
(ΑΓΟΡΕΣ ΜΕΤΟΧΩΝ & ΟΜΟΛΟΓΩΝ)  
(ΠΕΡΙΟΔΟΣ 02.12.2019 - 31.12.2019)  
(ποσά σε ευρώ)**

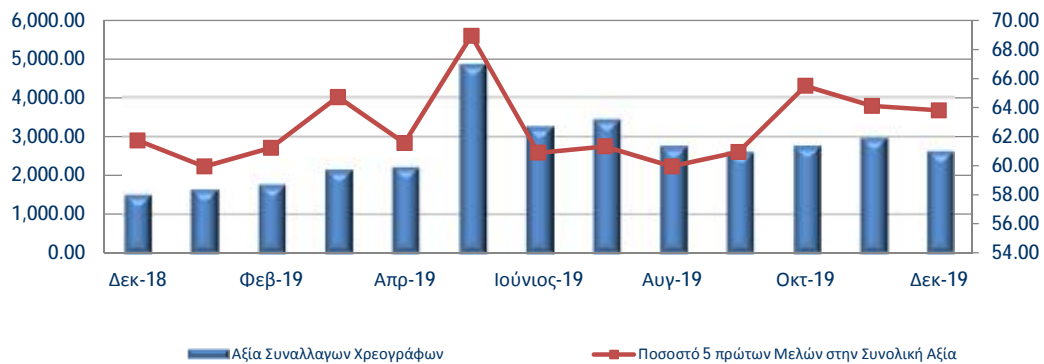
| ΘΕΣΗ                   | ΕΠΩΝΥΜΙΑ ΜΕΛΟΥΣ  | ΑΘΡΟΙΣΤΙΚΗ<br>ΑΞΙΑ ΣΥΝΑΛΛΑΓΩΝ<br>ΧΡΕΟΓΡΑΦΩΝ ΜΕ<br>ΠΑΚΕΤΑ ΜΕΘΟΔΟΥ 6-1 | %<br>ΕΠΙ ΤΟΥ<br>ΣΥΝΟΛΟΥ | ΑΘΡΟΙΣΤΙΚΗ ΑΞΙΑ<br>ΣΥΝΑΛΛΑΓΩΝ<br>ΟΜΟΛΟΓΩΝ | ΣΗΜΕΙΩΣΕΙΣ |
|------------------------|--|--|-------------------------|---|------------|
| 1                      | EUROBANK EQUITIES A.E.Π.Ε.Υ.                           | 504,807,307.97   | 19.30                   | 2,715,631.46                              |            |
| 2                      | ΠΕΙΡΑΙΩΣ Α.Ε.Π.Ε.Υ.                                    | 417,183,011.38   | 15.95                   | 6,047,872.21                              |            |
| 3                      | EUROXX ΧΡΗΜΑΤΙΣΤΗΡΙΑΚΗ Α.Ε.Π.Ε.Υ.                      | 374,290,597.44   | 14.31                   | 2,033,441.09                              |            |
| 4                      | ΕΘΝΙΚΗ ΧΡΗΜΑΤΙΣΤΗΡΙΑΚΗ Α.Ε.Π.Ε.Υ.                      | 216,585,678.16   | 8.28                    | 1,561,529.47                              |            |
| 5                      | ΤΡΑΠΕΖΑ ΟΡΤΙΜΑ BANK Α.Ε.                               | 156,038,962.04   | 5.97                    | 5,577,464.81                              |            |
| 6                      | ΠΑΝΤΕΛΑΚΗΣ ΧΡΗΜΑΤΙΣΤΗΡΙΑΚΗ Α.Ε.Π.Ε.Υ                   | 142,209,276.58   | 5.44                    | 162,171.39                                |            |
| 7                      | ΑΛΦΑ FINANCE ΑΕΠΕΥ                                     | 130,895,894.54   | 5.00                    | 5,216,086.05                              |            |
| 8                      | CITIGROUP GLOBAL MARKETS EUROPE AG                     | 100,968,378.96   | 3.86                    | 0.00                                      | 1          |
| 9                      | ΛΕΩΝ ΔΕΦΟΛΑΣ ΧΡΗΜΑΤΙΣΤΗΡΙΑΚΗ Α.Ε.Π.Ε.Υ.                | 85,127,938.65  | 3.25                    | 752,126.21                                |            |
| 10                     | CREDIT SUISSE SECURITIES SV                            | 78,502,364.25  | 3.00                    | 0.00                                      | 1          |
| 11                     | MERIT ΧΡΗΜΑΤΙΣΤΗΡΙΑΚΗ Α.Ε.Π.Ε.Υ.                       | 59,453,128.93  | 2.27                    | 291,131.51                                |            |
| 12                     | UBS EUROPE SE  | 57,382,768.65  | 2.19                    | 0.00                                      | 1          |
| 13                     | ΕΛΛΗΝΟΑΜΕΡΙΚΑΝΙΚΗ ΧΡΗΜΑΤΙΣΤΗΡΙΑΚΗ ΑΕΠΕΥ                | 47,432,514.79  | 1.81                    | 254,009.53                                |            |
| 14                     | BOFA SECURITIES EUROPE SA                              | 47,213,469.11  | 1.81                    | 0.00                                      | 1          |
| 15                     | SOLIDUS SECURITIES A.E.Π.Ε.Υ.                          | 29,931,478.89  | 1.14                    | 262,845.80                                |            |
| 16                     | N. ΧΡΥΣΟΧΟΙΔΗΣ ΧΡΗΜΑΤΙΣΤΗΡΙΑΚΗ Α.Ε.Π.Ε.Υ               | 27,976,611.73  | 1.07                    | 2,023.42                                  |            |
| 17                     | ΒΕΤΑ ΧΡΗΜΑΤΙΣΤΗΡΙΑΚΗ Α.Ε.Π.Ε.Υ.                        | 22,898,588.63  | 0.88                    | 1,148,054.54                              |            |
| 18                     | SOCIETE GENERALE S.A.                                  | 15,714,064.10  | 0.60                    | 0.00                                      | 1          |
| 19                     | ΔΥΝΑΜΙΚΗ ΧΡΗΜΑΤΙΣΤΗΡΙΑΚΗ Α.Ε.Π.Ε.Υ                     | 13,481,069.35  | 0.52                    | 436.07                                    |            |
| 20                     | EUROTRUST ΧΡΗΜΑΤΙΣΤΗΡΙΑΚΗ Α.Ε.Π.Ε.Υ.                   | 11,205,971.96  | 0.43                    | 5,034.61                                  |            |
| 21                     | ΚΥΚΛΟΣ ΧΡΗΜΑΤΙΣΤΗΡΙΑΚΗ Α.Ε.Π.Ε.Υ.                      | 8,919,020.97   | 0.34                    | 36,374.07                                 |            |
| 22                     | NUNTIUS ΧΡΗΜΑΤΙΣΤΗΡΙΑΚΗ Α.Ε.Π.Ε.Υ.                     | 8,558,562.43   | 0.33                    | 0.00                                      |            |
| 23                     | THE CYPRUS INVESTMENT & SECURITIES CORPORATION LTD     | 6,691,103.18   | 0.26                    | 0.00                                      | 1          |
| 24                     | A. ΣΑΡΡΗΣ ΧΡΗΜΑΤΙΣΤΗΡΙΑΚΗ Α.Ε.Π.Ε.Υ.                   | 6,179,359.26   | 0.24                    | 0.00                                      |            |
| 25                     | Γ. Α. ΠΕΡΒΑΝΑΣ ΧΡΗΜΑΤΙΣΤΗΡΙΑΚΗ Α.Ε.Π.Ε.Υ               | 5,804,568.03   | 0.22                    | 0.00                                      |            |
| 26                     | ΚΑΡΑΜΑΝΩΦ ΧΡΗΜΑΤΙΣΤΗΡΙΑΚΗ Α.Ε.Π.Ε.Υ.                   | 5,458,835.78   | 0.21                    | 0.00                                      |            |
| 27                     | ΠΗΓΑΣΟΣ ΧΡΗΜΑΤΙΣΤΗΡΙΑΚΗ Α.Ε.Π.Ε.Υ.                     | 5,398,570.07   | 0.21                    | 261,804.49                                |            |
| 28                     | EUROCORP Α.Ε.Π.Ε.Υ.                                    | 4,713,086.48   | 0.18                    | 1,291,433.55                              |            |
| 29                     | PROCHOICE CHRIMATISTIRIAKI LTD                         | 4,168,057.22   | 0.16                    | 0.00                                      | 1          |
| 30                     | ARGUS STOCKBROKERS LTD                                 | 3,770,937.38   | 0.14                    | 0.00                                      | 1          |
| 31                     | I. X. ΜΑΥΡΙΚΗΣ ΧΡΗΜΑΤΙΣΤΗΡΙΑΚΗ Α.Ε.Π.Ε.Υ               | 2,267,708.52   | 0.09                    | 0.00                                      |            |
| 32                     | CAPITAL ΑΧΕΠΕΥ   | 2,022,160.70   | 0.08                    | 0.00                                      |            |
| 33                     | ΑΧΟΝ ΧΡΗΜΑΤΙΣΤΗΡΙΑΚΗ Α.Ε.Π.Ε.Υ.                        | 1,917,595.76   | 0.07                    | 26,760.64                                 |            |
| 34                     | MEGA EQUITY SECURITIES & FINANCIAL SERVICES PUBLIC LTI | 1,821,766.81   | 0.07                    | 112,810.75                                | 1          |
| 35                     | ATLANTIC SECURITIES LTD                                | 1,724,839.79   | 0.07                    | 332,104.09                                | 1          |
| 36                     | ΚΑΠΠΑ ΧΡΗΜΑΤΙΣΤΗΡΙΑΚΗ Α.Ε.Π.Ε.Υ.                       | 1,705,196.16   | 0.07                    | 0.00                                      |            |
| 37                     | INDEX ΧΡΗΜΑΤΙΣΤΗΡΙΑΚΗ Α.Ε.Π.Ε.Υ.                       | 1,556,797.53   | 0.06                    | 0.00                                      |            |
| 38                     | CFS ΧΡΗΜΑΤΙΣΤΗΡΙΑΚΗ Α.Ε.Π.Ε.Υ.                         | 1,502,213.70   | 0.06                    | 253,331.84                                |            |
| 39                     | ΣΤ. ΕΜ. ΛΑΥΡΕΝΤΑΚΗΣ ΧΡΗΜΑΤΙΣΤΗΡΙΑΚΗ Α.Ε.Π.Ε.Υ.         | 1,155,226.38   | 0.04                    | 0.00                                      |            |
| 40                     | SHARELINK SECURITIES & FINANCIAL SERVICES LTD          | 608,758.28   | 0.02                    | 0.00                                      | 1          |
| 41                     | ONE PLUS CAPITAL LIMITED                               | 47,890.84  | 0.00                    | 0.00                                      | 1          |
| 42                     | GLOBAL CAPITAL SECURITIES & FINANCIAL SERVICES LTD     | 32,924.00  | 0.00                    | 0.00                                      | 1          |
| 43                     | ΕΘΝΙΚΗ ΤΡΑΠΕΖΑ ΤΗΣ ΕΛΛΑΔΟΣ Α.Ε.                        | 0.00   | 0.00                    | 637,541.36                                |            |
| <b>ΓΕΝΙΚΟ ΣΥΝΟΛΟ :</b> |  | <b>2,615,324,255.38</b>  | <b>100.00</b>           | <b>28,982,018.96</b>                      |            |

**ΣΗΜΕΙΩΣΕΙΣ**

(1) : Μέλη του Χρηματιστηρίου Αθηνών που λειτουργούν ως εξ' αποστάσεως Μέλη (Remote Members)

(2) : Η εταιρεία έπαψε να είναι Μέλος του Χρηματιστηρίου Αθηνών

Μηνιαία αξία συναλλαγών (σε εκατ.€)





**ΣΥΝΑΛΛΑΓΕΣ ΕΤΑΙΡΕΙΩΝ ΜΕΛΩΝ ΤΗΣ  
"ΕΛΛΗΝΙΚΑ ΧΡΗΜΑΤΙΣΤΗΡΙΑ - ΧΡΗΜΑΤΙΣΤΗΡΙΟ ΑΘΗΝΩΝ  
ΑΝΩΝΥΜΗ ΕΤΑΙΡΕΙΑ ΣΥΜΜΕΤΟΧΩΝ"**

(ΑΓΟΡΕΣ ΜΕΤΟΧΩΝ &amp; ΟΜΟΛΟΓΩΝ)

(ΠΕΡΙΟΔΟΣ 01.01.2019 - 31.12.2019)

(ποσά σε ευρώ)

| ΘΕΣΗ                   | ΕΠΩΝΥΜΙΑ ΜΕΛΟΥΣ  | ΑΘΡΟΙΣΤΙΚΗ<br>ΑΞΙΑ ΣΥΝΑΛΛΑΓΩΝ<br>ΧΡΕΟΓΡΑΦΩΝ ΜΕ<br>ΠΑΚΕΤΑ ΜΕΘΟΔΟΥ 6-1 | %<br>ΕΠΙ ΤΟΥ<br>ΣΥΝΟΛΟΥ | ΑΘΡΟΙΣΤΙΚΗ<br>ΑΞΙΑ<br>ΣΥΝΑΛΛΑΓΩΝ<br>ΟΜΟΛΟΓΩΝ | ΣΗΜΕΙΩΣΕΙΣ |
|------------------------|--|--|-------------------------|--|------------|
| 1                      | ΠΕΙΡΑΙΩΣ Α.Ε.Π.Ε.Υ.                                    | 5,607,099,436.92   | 17.13                   | 84,106,642.62                                |            |
| 2                      | EUROBANK EQUITIES Α.Ε.Π.Ε.Υ.                           | 5,010,365,830.28   | 15.30                   | 43,127,839.28                                |            |
| 3                      | EUROXX ΧΡΗΜΑΤΙΣΤΗΡΙΑΚΗ Α.Ε.Π.Ε.Υ.                      | 4,560,203,032.94   | 13.93                   | 34,432,006.86                                |            |
| 4                      | ΕΘΝΙΚΗ ΧΡΗΜΑΤΙΣΤΗΡΙΑΚΗ Α.Ε.Π.Ε.Υ.                      | 3,443,405,255.86   | 10.52                   | 26,010,559.81                                |            |
| 5                      | ΤΡΑΠΕΖΑ ΟΡΤΙΜΑ BANK Α.Ε.                               | 1,974,572,289.54   | 6.03                    | 114,382,335.05                               |            |
| 6                      | ΑΛΦΑ FINANCE ΑΕΠΕΥ                                     | 1,759,538,616.48   | 5.37                    | 93,974,944.29                                |            |
| 7                      | ΠΑΝΤΕΛΑΚΗΣ ΧΡΗΜΑΤΙΣΤΗΡΙΑΚΗ Α.Ε.Π.Ε.Υ                   | 1,196,368,841.58   | 3.65                    | 2,665,630.18                                 |            |
| 8                      | UBS EUROPE SE  | 1,121,081,735.79   | 3.42                    | 0.00   | 1          |
| 9                      | ΛΕΩΝ ΔΕΠΟΛΑΣ ΧΡΗΜΑΤΙΣΤΗΡΙΑΚΗ Α.Ε.Π.Ε.Υ.                | 1,083,828,983.15   | 3.31                    | 4,516,033.75                                 |            |
| 10                     | MERIT ΧΡΗΜΑΤΙΣΤΗΡΙΑΚΗ Α.Ε.Π.Ε.Υ.                       | 928,887,813.72   | 2.84                    | 3,874,622.87                                 |            |
| 11                     | CITIGROUP GLOBAL MARKETS EUROPE AG                     | 810,081,347.41   | 2.47                    | 0.00   | 1          |
| 12                     | CREDIT SUISSE SECURITIES SV                            | 705,869,275.77   | 2.16                    | 0.00   | 1          |
| 13                     | BOFA SECURITIES EUROPE SA                              | 673,615,460.00   | 2.06                    | 0.00   | 1          |
| 14                     | ΕΛΛΗΝΟΑΜΕΡΙΚΑΝΙΚΗ ΧΡΗΜΑΤΙΣΤΗΡΙΑΚΗ ΑΕΠΕΥ                | 541,249,696.39   | 1.65                    | 3,983,419.74                                 |            |
| 15                     | SOLIDUS SECURITIES Α.Ε.Π.Ε.Υ.                          | 430,352,520.18   | 1.31                    | 6,889,633.88                                 |            |
| 16                     | BETA ΧΡΗΜΑΤΙΣΤΗΡΙΑΚΗ Α.Ε.Π.Ε.Υ.                        | 380,214,805.37   | 1.16                    | 10,062,980.16                                |            |
| 17                     | MERRILL LYNCH INTERNATIONAL                            | 227,613,419.76   | 0.70                    | 0.00   | 1          |
| 18                     | ΔΥΝΑΜΙΚΗ ΧΡΗΜΑΤΙΣΤΗΡΙΑΚΗ Α.Ε.Π.Ε.Υ                     | 194,848,027.91   | 0.60                    | 324,103.96                                   |            |
| 19                     | SOCIETE GENERALE S.A.                                  | 174,002,918.69   | 0.53                    | 0.00   | 1          |
| 20                     | CITIGROUP GLOBAL MARKETS LIMITED                       | 169,881,525.89   | 0.52                    | 0.00   | 1          |
| 21                     | UBS LIMITED  | 165,544,116.75   | 0.51                    | 0.00   | 1          |
| 22                     | EUROTRUST ΧΡΗΜΑΤΙΣΤΗΡΙΑΚΗ Α.Ε.Π.Ε.Υ.                   | 148,208,646.83   | 0.45                    | 87,381.66                                    |            |
| 23                     | CREDIT SUISSE SECURITIES (EUROPE) LIMITED              | 132,479,594.16   | 0.40                    | 0.00   | 1          |
| 24                     | ΚΥΚΛΟΣ ΧΡΗΜΑΤΙΣΤΗΡΙΑΚΗ Α.Ε.Π.Ε.Υ.                      | 109,772,204.99   | 0.34                    | 5,321,632.73                                 |            |
| 25                     | THE CYPRUS INVESTMENT & SECURITIES CORPORATION LTD     | 108,629,947.06   | 0.33                    | 102,619.98                                   | 1          |
| 26                     | PROCHOICE ΧΡΗΜΑΤΙΣΤΗΡΙΑΚΗ LTD                          | 106,356,947.18   | 0.32                    | 118,857.39                                   | 1          |
| 27                     | A. ΣΑΡΡΗΣ ΧΡΗΜΑΤΙΣΤΗΡΙΑΚΗ Α.Ε.Π.Ε.Υ.                   | 101,603,785.58   | 0.31                    | 81,278.82                                    |            |
| 28                     | EUROCORP Α.Ε.Π.Ε.Υ.                                    | 88,311,092.99  | 0.27                    | 8,509,138.70                                 |            |
| 29                     | DEUTSCHE BANK AG                                       | 75,273,386.17  | 0.23                    | 0.00   | 1          |
| 30                     | ΠΗΓΑΣΟΣ ΧΡΗΜΑΤΙΣΤΗΡΙΑΚΗ Α.Ε.Π.Ε.Υ.                     | 70,779,698.60  | 0.22                    | 3,696,911.27                                 |            |
| 31                     | NUNTIUS ΧΡΗΜΑΤΙΣΤΗΡΙΑΚΗ Α.Ε.Π.Ε.Υ.                     | 68,282,971.37  | 0.21                    | 0.00   |            |
| 32                     | ΚΑΡΑΜΑΝΩΦ ΧΡΗΜΑΤΙΣΤΗΡΙΑΚΗ Α.Ε.Π.Ε.Υ.                   | 65,763,298.36  | 0.20                    | 1,788,687.80                                 |            |
| 33                     | N. ΧΡΥΣΟΧΟΙΔΗΣ ΧΡΗΜΑΤΙΣΤΗΡΙΑΚΗ Α.Ε.Π.Ε.Υ               | 61,013,905.69  | 0.19                    | 286,469.03                                   |            |
| 34                     | Γ. Α. ΠΕΡΒΑΝΑΣ ΧΡΗΜΑΤΙΣΤΗΡΙΑΚΗ Α.Ε.Π.Ε.Υ               | 59,186,262.44  | 0.18                    | 1,038.30                                     |            |
| 35                     | ARGUS STOCKBROKERS LTD                                 | 56,937,998.85  | 0.17                    | 0.00   | 1          |
| 36                     | CAPITAL ΑΧΕΠΕΥ   | 45,444,300.21  | 0.14                    | 0.00   |            |
| 37                     | AXIA VENTURES GROUP LTD                                | 43,916,576.44  | 0.13                    | 0.00   | 1          |
| 38                     | I. X. ΜΑΥΡΙΚΗΣ ΧΡΗΜΑΤΙΣΤΗΡΙΑΚΗ Α.Ε.Π.Ε.Υ               | 37,721,903.69  | 0.12                    | 5,210.00                                     |            |
| 39                     | ΚΑΠΠΑ ΧΡΗΜΑΤΙΣΤΗΡΙΑΚΗ Α.Ε.Π.Ε.Υ.                       | 36,670,524.99  | 0.11                    | 0.00   |            |
| 40                     | ΑΧΟΝ ΧΡΗΜΑΤΙΣΤΗΡΙΑΚΗ Α.Ε.Π.Ε.Υ.                        | 34,949,796.35  | 0.11                    | 679,684.93                                   |            |
| 41                     | ATLANTIC SECURITIES LTD                                | 34,720,319.22  | 0.11                    | 1,973,667.25                                 | 1          |
| 42                     | INDEX ΧΡΗΜΑΤΙΣΤΗΡΙΑΚΗ Α.Ε.Π.Ε.Υ.                       | 17,840,612.80  | 0.05                    | 1,933,838.87                                 |            |
| 43                     | ΣΤ. ΕΜ. ΛΑΥΡΕΝΤΑΚΗΣ ΧΡΗΜΑΤΙΣΤΗΡΙΑΚΗ Α.Ε.Π.Ε.Υ.         | 15,604,807.18  | 0.05                    | 72,106.05                                    |            |
| 44                     | MEGA EQUITY SECURITIES & FINANCIAL SERVICES PUBLIC LTI | 14,470,689.05  | 0.04                    | 1,019,520.71                                 | 1          |
| 45                     | PRELIUM Α.Ε.Π.Ε.Υ.                                     | 10,932,639.73  | 0.03                    | 154,974.44                                   |            |
| 46                     | CFS ΧΡΗΜΑΤΙΣΤΗΡΙΑΚΗ Α.Ε.Π.Ε.Υ.                         | 9,775,755.37   | 0.03                    | 5,755,169.14                                 |            |
| 47                     | GLOBAL CAPITAL SECURITIES & FINANCIAL SERVICES LTD     | 9,512,667.96   | 0.03                    | 0.00   | 1          |
| 48                     | SHARELINK SECURITIES & FINANCIAL SERVICES LTD          | 9,000,433.57   | 0.03                    | 85,198.89                                    | 1          |
| 49                     | ONE PLUS CAPITAL LIMITED                               | 6,023,335.37   | 0.02                    | 0.00   | 1          |
| 50                     | ARDU PRIME ΑΕΠΕΥ                                       | 2,597,816.64   | 0.01                    | 0.00   |            |
| 51                     | ΕΘΝΙΚΗ ΤΡΑΠΕΖΑ ΤΗΣ ΕΛΛΑΔΟΣ Α.Ε.                        | 0.00   | 0.00                    | 33,616,302.63                                |            |
| <b>ΓΕΝΙΚΟ ΣΥΝΟΛΟ :</b> |  | <b>32,740,406,869.22</b>   | <b>100.00</b>           | <b>493,640,441.04</b>                        |            |

**ΣΗΜΕΙΩΣΕΙΣ**

(1) : Μέλη της ATHEX που λειτουργούν ως εξ' αποστάσεως Μέλη (Remote Members)

(2) : Η εταιρεία έπαψε να είναι Μέλος της ATHEX

