



**ΣΥΝΑΛΛΑΓΕΣ ΕΤΑΙΡΕΙΩΝ ΜΕΛΩΝ ΤΗΣ
"ΕΛΛΗΝΙΚΑ ΧΡΗΜΑΤΙΣΤΗΡΙΑ - ΧΡΗΜΑΤΙΣΤΗΡΙΟ ΑΘΗΝΩΝ
ΑΝΩΝΥΜΗ ΕΤΑΙΡΕΙΑ ΣΥΜΜΕΤΟΧΩΝ"
(ΑΓΟΡΕΣ ΜΕΤΟΧΩΝ & ΟΜΟΛΟΓΩΝ)
(ΠΕΡΙΟΔΟΣ 01.03.2019 - 29.03.2019)
(ποσά σε ευρώ)**

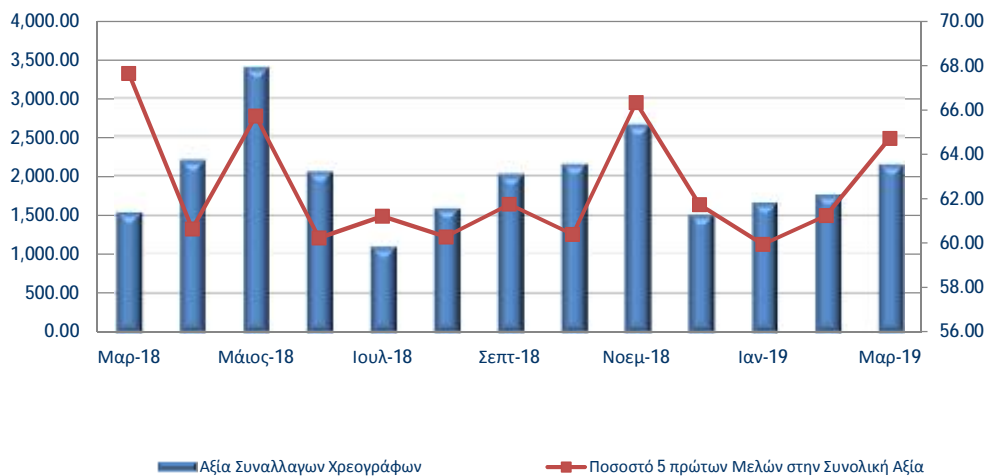
ΘΕΣΗ	ΕΠΩΝΥΜΙΑ ΜΕΛΟΥΣ	ΑΘΡΟΙΣΤΙΚΗ ΑΞΙΑ ΣΥΝΑΛΛΑΓΩΝ ΧΡΕΟΓΡΑΦΩΝ ΜΕ ΠΑΚΕΤΑ ΜΕΘΟΔΟΥ 6-1	% ΕΠΙ ΤΟΥ ΣΥΝΟΛΟΥ	ΑΘΡΟΙΣΤΙΚΗ ΑΞΙΑ ΣΥΝΑΛΛΑΓΩΝ ΟΜΟΛΟΓΩΝ	ΣΗΜΕΙΩΣΕΙΣ
1	EUROXX ΧΡΗΜΑΤΙΣΤΗΡΙΑΚΗ Α.Ε.Π.Ε.Υ.	387,116,503.15	18.53	8,044,852.77	
2	EUROBANK EQUITIES Α.Ε.Π.Ε.Υ.	313,382,416.39	15.00	8,676,903.47	
3	ΠΕΙΡΑΙΩΣ Α.Ε.Π.Ε.Υ.	303,027,966.57	14.51	12,940,860.99	
4	ΕΘΝΙΚΗ ΧΡΗΜΑΤΙΣΤΗΡΙΑΚΗ Α.Ε.Π.Ε.Υ.	208,295,344.72	9.97	2,437,501.10	
5	ΕΠΕΝΔΥΤΙΚΗ ΤΡΑΠΕΖΑ ΕΛΛΑΔΟΣ Α.Ε.	140,060,113.55	6.71	15,587,710.34	
6	ΑΛΦΑ FINANCE ΑΕΠΕΥ	95,071,147.72	4.55	12,389,822.84	
7	UBS EUROPE SE	82,574,725.20	3.95	0.00	
8	MERRILL LYNCH INTERNATIONAL	61,671,903.02	2.95	0.00	1
9	ΠΑΝΤΕΛΑΚΗΣ ΧΡΗΜΑΤΙΣΤΗΡΙΑΚΗ Α.Ε.Π.Ε.Υ.	61,262,141.42	2.93	354,083.84	
10	CITIGROUP GLOBAL MARKETS EUROPE AG	51,080,417.74	2.45	0.00	
11	ΛΕΩΝ ΔΕΠΟΛΑΣ ΧΡΗΜΑΤΙΣΤΗΡΙΑΚΗ Α.Ε.Π.Ε.Υ.	49,046,828.13	2.35	400,092.37	
12	MERIT ΧΡΗΜΑΤΙΣΤΗΡΙΑΚΗ Α.Ε.Π.Ε.Υ.	46,528,236.49	2.23	545,275.27	
13	CITIGROUP GLOBAL MARKETS LIMITED	37,860,977.23	1.81	0.00	1
14	CREDIT SUISSE SECURITIES (EUROPE) LIMITED	36,145,849.12	1.73	0.00	1
15	BETA ΧΡΗΜΑΤΙΣΤΗΡΙΑΚΗ Α.Ε.Π.Ε.Υ.	30,638,093.23	1.47	1,203,611.47	
16	ΕΛΛΗΝΟΑΜΕΡΙΚΑΝΙΚΗ ΧΡΗΜΑΤΙΣΤΗΡΙΑΚΗ Α.Ε.Π.Ε.Υ.	27,406,161.84	1.31	245,209.66	
17	SOLIDUS SECURITIES Α.Ε.Π.Ε.Υ.	25,182,860.26	1.21	506,197.40	
18	ΔΥΝΑΜΙΚΗ ΧΡΗΜΑΤΙΣΤΗΡΙΑΚΗ Α.Ε.Π.Ε.Υ.	14,471,329.46	0.69	73,408.39	
19	PROCHOICE CHRIMATISTIRIAKI LTD	10,592,499.73	0.51	6,124.69	1
20	AXIA VENTURES GROUP LTD	9,025,070.44	0.43	0.00	1
21	Α. ΣΑΡΡΗΣ ΧΡΗΜΑΤΙΣΤΗΡΙΑΚΗ Α.Ε.Π.Ε.Υ.	9,016,665.11	0.43	0.00	
22	EUROTRUST ΧΡΗΜΑΤΙΣΤΗΡΙΑΚΗ Α.Ε.Π.Ε.Υ.	8,866,075.15	0.42	18,358.66	
23	THE CYPRUS INVESTMENT & SECURITIES CORPORATION LTD	8,622,036.81	0.41	0.00	1
24	ΚΥΚΛΟΣ ΧΡΗΜΑΤΙΣΤΗΡΙΑΚΗ Α.Ε.Π.Ε.Υ.	6,695,898.88	0.32	148,715.46	
25	NUNTIUS ΧΡΗΜΑΤΙΣΤΗΡΙΑΚΗ Α.Ε.Π.Ε.Υ.	6,036,254.04	0.29	0.00	
26	EUROCORP Α.Ε.Π.Ε.Υ.	6,014,020.10	0.29	828,928.08	
27	SOCIETE GENERALE S.A.	5,832,179.56	0.28	0.00	1
28	DEUTSCHE BANK AG	4,986,659.15	0.24	0.00	1
29	ΚΑΡΑΜΑΝΩΦ ΧΡΗΜΑΤΙΣΤΗΡΙΑΚΗ Α.Ε.Π.Ε.Υ.	4,900,240.97	0.23	0.00	
30	ΠΗΓΑΣΟΣ ΧΡΗΜΑΤΙΣΤΗΡΙΑΚΗ Α.Ε.Π.Ε.Υ.	3,844,750.07	0.18	48,152.46	
31	Γ. Α. ΠΕΡΒΑΝΑΣ ΧΡΗΜΑΤΙΣΤΗΡΙΑΚΗ Α.Ε.Π.Ε.Υ.	3,345,835.22	0.16	0.00	
32	ARGUS STOCKBROKERS LTD	3,008,410.84	0.14	0.00	1
33	ΚΑΠΠΑ ΧΡΗΜΑΤΙΣΤΗΡΙΑΚΗ Α.Ε.Π.Ε.Υ.	2,831,972.53	0.14	0.00	
34	Credit Suisse Securities SV	2,617,292.83	0.13	0.00	1
35	Ι. Χ. ΜΑΥΡΙΚΗΣ ΧΡΗΜΑΤΙΣΤΗΡΙΑΚΗ Α.Ε.Π.Ε.Υ.	2,612,437.62	0.13	0.00	
36	Ν. ΧΡΥΣΟΧΟΙΔΗΣ ΧΡΗΜΑΤΙΣΤΗΡΙΑΚΗ Α.Ε.Π.Ε.Υ.	2,505,058.16	0.12	127,620.79	
37	CAPITAL ΑΧΕΠΕΥ	2,489,966.23	0.12	0.00	
38	UBS LIMITED	2,408,744.82	0.12	0.00	1
39	ATLANTIC SECURITIES LTD	2,138,264.10	0.10	91,075.00	1
40	PRELIUM Α.Ε.Π.Ε.Υ.	1,973,541.38	0.09	0.00	
41	ΑΧΟΝ ΧΡΗΜΑΤΙΣΤΗΡΙΑΚΗ Α.Ε.Π.Ε.Υ.	1,794,485.96	0.09	15,192.30	
42	ΣΤ. ΕΜ. ΛΑΥΡΕΝΤΑΚΗΣ ΧΡΗΜΑΤΙΣΤΗΡΙΑΚΗ Α.Ε.Π.Ε.Υ.	1,175,347.14	0.06	15,112.28	
43	GLOBAL CAPITAL SECURITIES & FINANCIAL SERVICES LTD	1,002,393.76	0.05	0.00	1
44	ARDU PRIME ΑΕΠΕΥ	912,684.56	0.04	0.00	
45	INDEX ΧΡΗΜΑΤΙΣΤΗΡΙΑΚΗ Α.Ε.Π.Ε.Υ.	807,731.40	0.04	0.00	
46	MEGA EQUITY SECURITIES & FINANCIAL SERVICES PUBLIC LT	695,057.18	0.03	0.00	1
47	SHARELINK SECURITIES & FINANCIAL SERVICES LTD	424,789.97	0.02	8,089.50	1
48	CFS ΧΡΗΜΑΤΙΣΤΗΡΙΑΚΗ Α.Ε.Π.Ε.Υ.	378,257.66	0.02	208,497.41	
49	ONE PLUS CAPITAL LIMITED	240,604.77	0.01	0.00	1
50	BofA Securities Europe SE	1,175.92	0.00	0.00	1
51	ΕΘΝΙΚΗ ΤΡΑΠΕΖΑ ΤΗΣ ΕΛΛΑΔΟΣ Α.Ε.	0.00	0.00	8,105,429.14	
ΓΕΝΙΚΟ ΣΥΝΟΛΟ :		2,088,619,417.30	100.00	73,026,825.68	

ΣΗΜΕΙΩΣΕΙΣ

(1) : Μέλη του Χρηματιστηρίου Αθηνών που λειτουργούν ως εξ' αποστάσεως Μέλη (Remote Members)

(2) : Η εταιρεία έπαψε να είναι Μέλος του Χρηματιστηρίου Αθηνών

Μηνιαία αξία συναλλαγών (σε εκατ.€)





**ΣΥΝΑΛΛΑΓΕΣ ΕΤΑΙΡΕΙΩΝ ΜΕΛΩΝ ΤΗΣ
"ΕΛΛΗΝΙΚΑ ΧΡΗΜΑΤΙΣΤΗΡΙΑ - ΧΡΗΜΑΤΙΣΤΗΡΙΟ ΑΘΗΝΩΝ
ΑΝΩΝΥΜΗ ΕΤΑΙΡΕΙΑ ΣΥΜΜΕΤΟΧΩΝ"**

(ΑΓΟΡΕΣ ΜΕΤΟΧΩΝ & ΟΜΟΛΟΓΩΝ)
(ΠΕΡΙΟΔΟΣ 01.01.2019 - 29.03.2019)

(ποσά σε ευρώ)

ΘΕΣΗ	ΕΠΩΝΥΜΙΑ ΜΕΛΟΥΣ	ΑΘΡΟΙΣΤΙΚΗ ΑΞΙΑ ΣΥΝΑΛΛΑΓΩΝ ΧΡΕΟΓΡΑΦΩΝ ΜΕ ΠΑΚΕΤΑ ΜΕΘΟΔΟΥ 6-1	% ΕΠΙ ΤΟΥ ΣΥΝΟΛΟΥ	ΑΘΡΟΙΣΤΙΚΗ ΑΞΙΑ ΣΥΝΑΛΛΑΓΩΝ ΟΜΟΛΟΓΩΝ	ΣΗΜΕΙΩΣΕΙΣ
1	EUROXX ΧΡΗΜΑΤΙΣΤΗΡΙΑΚΗ Α.Ε.Π.Ε.Υ.	875,516,958.97	15.95	9,885,302.57	
2	EUROBANK EQUITIES A.E.Π.Ε.Υ.	823,813,505.62	15.00	10,541,063.93	
3	ΠΕΙΡΑΙΩΣ Α.Ε.Π.Ε.Υ.	699,388,820.44	12.74	17,007,341.97	
4	ΕΘΝΙΚΗ ΧΡΗΜΑΤΙΣΤΗΡΙΑΚΗ Α.Ε.Π.Ε.Υ.	617,165,312.23	11.24	5,485,530.75	
5	ΕΠΕΝΔΥΤΙΚΗ ΤΡΑΠΕΖΑ ΕΛΛΑΔΟΣ Α.Ε	354,668,284.35	6.46	24,586,128.30	
6	ΑΛΦΑ FINANCE ΑΕΠΕΥ	328,984,301.44	5.99	18,989,495.60	
7	MERRILL LYNCH INTERNATIONAL	205,190,912.61	3.74	0.00	1
8	CITIGROUP GLOBAL MARKETS LIMITED	169,881,525.89	3.09	0.00	1
9	UBS LIMITED	165,544,116.75	3.02	0.00	1
10	ΠΑΝΤΕΛΑΚΗΣ ΧΡΗΜΑΤΙΣΤΗΡΙΑΚΗ Α.Ε.Π.Ε.Υ	143,707,310.07	2.62	688,217.85	
11	ΛΕΩΝ ΔΕΠΟΛΑΣ ΧΡΗΜΑΤΙΣΤΗΡΙΑΚΗ Α.Ε.Π.Ε.Υ.	137,996,768.14	2.51	582,854.30	
12	CREDIT SUISSE SECURITIES (EUROPE) LIMITED	132,479,594.16	2.41	0.00	1
13	MERIT ΧΡΗΜΑΤΙΣΤΗΡΙΑΚΗ Α.Ε.Π.Ε.Υ.	114,261,310.02	2.08	732,731.59	
14	ΕΛΛΗΝΟΑΜΕΡΙΚΑΝΙΚΗ ΧΡΗΜΑΤΙΣΤΗΡΙΑΚΗ Α.Ε.Π.Ε.Υ.	88,099,712.15	1.60	348,393.69	
15	UBS EUROPE SE	82,574,725.20	1.50	0.00	
16	ΒΕΤΑ ΧΡΗΜΑΤΙΣΤΗΡΙΑΚΗ Α.Ε.Π.Ε.Υ.	71,709,527.11	1.31	2,568,515.99	
17	SOLIDUS SECURITIES A.E.Π.Ε.Υ.	67,521,618.67	1.23	1,421,094.11	
18	CITIGROUP GLOBAL MARKETS EUROPE AG	51,080,417.74	0.93	0.00	
19	ΑΧΙΑ VENTURES GROUP LTD	38,030,745.77	0.69	0.00	1
20	ΔΥΝΑΜΙΚΗ ΧΡΗΜΑΤΙΣΤΗΡΙΑΚΗ Α.Ε.Π.Ε.Υ	34,111,048.29	0.62	90,702.20	
21	SOCIETE GENERALE S.A.	29,062,126.33	0.53	0.00	1
22	Α. ΣΑΡΡΗΣ ΧΡΗΜΑΤΙΣΤΗΡΙΑΚΗ Α.Ε.Π.Ε.Υ.	24,029,231.28	0.44	0.00	
23	EUROTRUST ΧΡΗΜΑΤΙΣΤΗΡΙΑΚΗ Α.Ε.Π.Ε.Υ.	22,413,477.16	0.41	48,723.31	
24	ΚΥΚΛΟΣ ΧΡΗΜΑΤΙΣΤΗΡΙΑΚΗ Α.Ε.Π.Ε.Υ.	20,942,176.48	0.38	152,275.15	
25	THE CYPRUS INVESTMENT & SECURITIES CORPORATION LTD	20,274,261.17	0.37	0.00	1
26	DEUTSCHE BANK AG	20,049,290.71	0.37	0.00	1
27	PROCHOICE CHRIMATISTIRIARIKI LTD	18,243,011.66	0.33	16,433.88	1
28	EUROCORP Α.Ε.Π.Ε.Υ.	14,294,464.81	0.26	1,666,431.99	
29	NUNTIUS ΧΡΗΜΑΤΙΣΤΗΡΙΑΚΗ Α.Ε.Π.Ε.Υ.	14,084,351.50	0.26	0.00	
30	ΚΑΡΑΜΑΝΩΦ ΧΡΗΜΑΤΙΣΤΗΡΙΑΚΗ Α.Ε.Π.Ε.Υ.	11,877,982.26	0.22	0.00	
31	ΠΗΓΑΣΟΣ ΧΡΗΜΑΤΙΣΤΗΡΙΑΚΗ Α.Ε.Π.Ε.Υ.	10,778,614.29	0.20	78,936.34	
32	CAPITAL ΑΧΕΠΕΥ	10,129,899.96	0.18	0.00	
33	ΚΑΠΠΑ ΧΡΗΜΑΤΙΣΤΗΡΙΑΚΗ Α.Ε.Π.Ε.Υ.	9,075,067.08	0.17	0.00	
34	Γ. Α. ΠΕΡΒΑΝΑΣ ΧΡΗΜΑΤΙΣΤΗΡΙΑΚΗ Α.Ε.Π.Ε.Υ.	8,907,492.23	0.16	0.00	
35	N. ΧΡΥΣΟΧΟΙΔΗΣ ΧΡΗΜΑΤΙΣΤΗΡΙΑΚΗ Α.Ε.Π.Ε.Υ.	8,274,893.11	0.15	144,075.63	
36	ARGUS STOCKBROKERS LTD	6,617,019.54	0.12	0.00	1
37	I. X. ΜΑΥΡΙΚΗΣ ΧΡΗΜΑΤΙΣΤΗΡΙΑΚΗ Α.Ε.Π.Ε.Υ.	6,380,385.71	0.12	0.00	
38	ATLANTIC SECURITIES LTD	5,450,513.86	0.10	91,075.00	1
39	ΑΧΟΝ ΧΡΗΜΑΤΙΣΤΗΡΙΑΚΗ Α.Ε.Π.Ε.Υ.	5,132,818.74	0.09	35,255.11	
40	PRELIUM Α.Ε.Π.Ε.Υ.	4,479,338.61	0.08	0.00	
41	ΣΤ. ΕΜ. ΛΑΥΡΕΝΤΑΚΗΣ ΧΡΗΜΑΤΙΣΤΗΡΙΑΚΗ Α.Ε.Π.Ε.Υ.	3,803,906.71	0.07	15,112.28	
42	INDEX ΧΡΗΜΑΤΙΣΤΗΡΙΑΚΗ Α.Ε.Π.Ε.Υ.	2,732,184.37	0.05	0.00	
43	Credit Suisse Securities SV	2,617,292.83	0.05	0.00	1
44	ARDU PRIME ΑΕΠΕΥ	2,253,455.34	0.04	0.00	
45	MEGA EQUITY SECURITIES & FINANCIAL SERVICES PUBLIC LT	2,003,302.10	0.04	0.00	1
46	GLOBAL CAPITAL SECURITIES & FINANCIAL SERVICES LTD	1,926,762.66	0.04	0.00	1
47	SHARELINK SECURITIES & FINANCIAL SERVICES LTD	1,387,007.70	0.03	33,564.33	1
48	CFS ΧΡΗΜΑΤΙΣΤΗΡΙΑΚΗ Α.Ε.Π.Ε.Υ.	958,258.89	0.02	326,645.04	
49	ONE PLUS CAPITAL LIMITED	752,500.51	0.01	0.00	1
50	BofA Securities Europe SE	1,175.92	0.00	0.00	1
51	ΕΘΝΙΚΗ ΤΡΑΠΕΖΑ ΤΗΣ ΕΛΛΑΔΟΣ Α.Ε.	0.00	0.00	13,355,148.17	
ΓΕΝΙΚΟ ΣΥΝΟΛΟ :			100.00	108,891,049.08	

ΣΗΜΕΙΩΣΕΙΣ

(1) : Μέλη της ATHEX που λειτουργούν ως εξ' αποστάσεως Μέλη (Remote Members)

(2) : Η εταιρεία έπαψε να είναι Μέλος της ATHEX

