



**ΣΥΝΑΛΛΑΓΕΣ ΕΤΑΙΡΕΙΩΝ ΜΕΛΩΝ ΤΗΣ  
"ΕΛΛΗΝΙΚΑ ΧΡΗΜΑΤΙΣΤΗΡΙΑ - ΧΡΗΜΑΤΙΣΤΗΡΙΟ ΑΘΗΝΩΝ  
ΑΝΩΝΥΜΗ ΕΤΑΙΡΕΙΑ ΣΥΜΜΕΤΟΧΩΝ"  
(ΑΓΟΡΕΣ ΜΕΤΟΧΩΝ & ΟΜΟΛΟΓΩΝ)  
(ΠΕΡΙΟΔΟΣ 01.09.2018 - 30.09.2018)  
(ποσά σε ευρώ)**

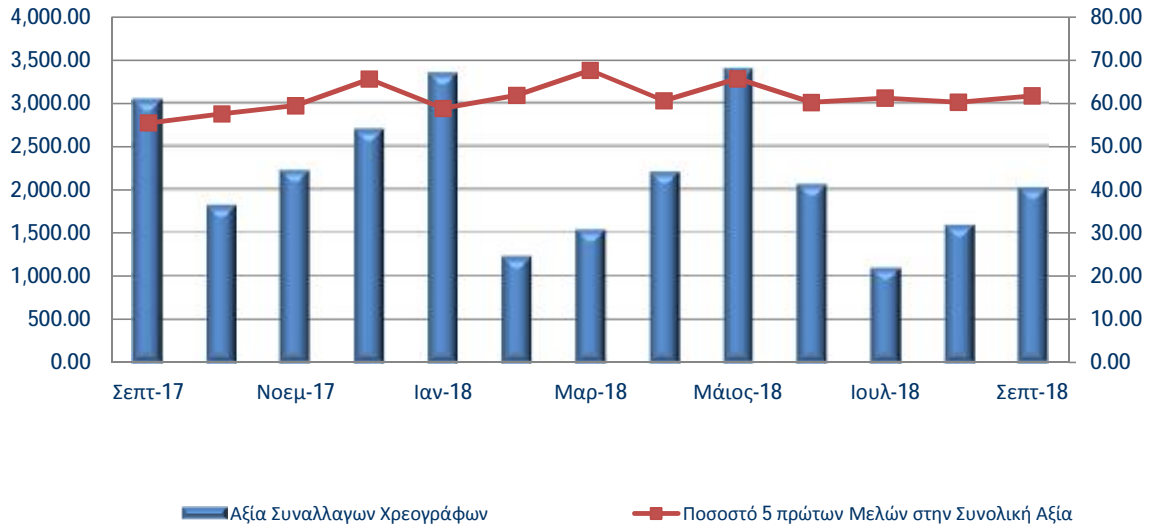
ΘΕΣΗ	ΕΠΩΝΥΜΙΑ ΜΕΛΟΥΣ	ΑΘΡΟΙΣΤΙΚΗ ΑΞΙΑ ΣΥΝΑΛΛΑΓΩΝ ΧΡΕΟΓΡΑΦΩΝ ΜΕ ΠΑΚΕΤΑ ΜΕΘΟΔΟΥ 6-1	% ΕΠΙ ΤΟΥ ΣΥΝΟΛΟΥ	ΑΘΡΟΙΣΤΙΚΗ ΑΞΙΑ ΣΥΝΑΛΛΑΓΩΝ ΟΜΟΛΟΓΩΝ	ΣΗΜΕΙΩΣΕΙΣ
1	EUROBANK EQUITIES A.E.Π.Ε.Υ.	395,015,595.90	19.67	1,769,297.81	
2	ΠΕΙΡΑΙΩΣ Α.Ε.Π.Ε.Υ.	238,200,548.79	11.86	2,305,502.05	
3	ΕΘΝΙΚΗ ΧΡΗΜΑΤΙΣΤΗΡΙΑΚΗ Α.Ε.Π.Ε.Υ.	234,258,821.24	11.67	2,265,042.32	
4	EUROXX ΧΡΗΜΑΤΙΣΤΗΡΙΑΚΗ Α.Ε.Π.Ε.Υ.	216,611,785.41	10.79	1,489,705.05	
5	ΑΛΦΑ FINANCE ΑΕΠΕΥ	155,671,889.84	7.75	3,424,215.14	
6	ΕΠΕΝΔΥΤΙΚΗ ΤΡΑΠΕΖΑ ΕΛΛΑΔΟΣ Α.Ε	133,089,462.31	6.63	6,392,881.91	
7	UBS LIMITED	91,742,854.42	4.57	0.00	1
8	CREDIT SUISSE SECURITIES (EUROPE) LIMITED	81,423,455.74	4.06	0.00	1
9	ΠΑΝΤΕΛΑΚΗΣ ΧΡΗΜΑΤΙΣΤΗΡΙΑΚΗ Α.Ε.Π.Ε.Υ	56,301,842.21	2.80	263,118.04	
10	ΕΛΛΗΝΟΑΜΕΡΙΚΑΝΙΚΗ ΧΡΗΜΑΤΙΣΤΗΡΙΑΚΗ Α.Ε.Π.Ε.Υ.	52,440,114.83	2.61	99,273.86	
11	MERIT ΧΡΗΜΑΤΙΣΤΗΡΙΑΚΗ Α.Ε.Π.Ε.Υ.	47,663,250.57	2.37	56,141.83	
12	ΛΕΩΝ ΔΕΠΟΛΑΣ ΧΡΗΜΑΤΙΣΤΗΡΙΑΚΗ Α.Ε.Π.Ε.Υ.	45,134,431.63	2.25	181,064.20	
13	BANK OF AMERICA MERRILL LYNCH	42,544,155.14	2.12	0.00	1
14	CITIGROUP GLOBAL MARKETS LIMITED	41,308,580.33	2.06	0.00	1
15	ΒΕΤΑ ΧΡΗΜΑΤΙΣΤΗΡΙΑΚΗ Α.Ε.Π.Ε.Υ.	30,255,793.86	1.51	389,785.59	
16	ΑΧΙΑ VENTURES GROUP LTD	29,722,994.35	1.48	0.00	1
17	SOLIDUS SECURITIES A.E.Π.Ε.Υ.	23,183,775.79	1.15	507,717.86	
18	DEUTSCHE BANK AG	12,387,788.51	0.62	0.00	1
19	ΔΥΝΑΜΙΚΗ ΧΡΗΜΑΤΙΣΤΗΡΙΑΚΗ Α.Ε.Π.Ε.Υ	9,884,938.99	0.49	17,473.92	
20	ΚΥΚΛΟΣ ΧΡΗΜΑΤΙΣΤΗΡΙΑΚΗ Α.Ε.Π.Ε.Υ.	6,587,357.96	0.33	23,496.44	
21	SOCIETE GENERALE S.A.	6,087,146.22	0.30	0.00	1
22	CAPITAL ΑΧΕΠΕΥ	5,598,862.07	0.28	0.00	
23	PROCHOICE CHRIMATISTIRIAKI LTD	5,110,040.41	0.25	0.00	1
24	Α. ΣΑΡΡΗΣ ΧΡΗΜΑΤΙΣΤΗΡΙΑΚΗ Α.Ε.Π.Ε.Υ.	4,837,916.45	0.24	0.00	
25	THE CYPRUS INVESTMENT & SECURITIES CORPORATION LTD	4,700,454.40	0.23	0.00	1
26	ΠΗΓΑΣΟΣ ΧΡΗΜΑΤΙΣΤΗΡΙΑΚΗ Α.Ε.Π.Ε.Υ.	4,382,749.82	0.22	3,087.70	
27	ΚΑΡΑΜΑΝΩΦ ΧΡΗΜΑΤΙΣΤΗΡΙΑΚΗ Α.Ε.Π.Ε.Υ.	4,195,480.51	0.21	588,053.84	
28	EUROCORP A.E.Π.Ε.Υ.	3,991,543.42	0.20	382,292.18	
29	ΚΑΠΠΑ ΧΡΗΜΑΤΙΣΤΗΡΙΑΚΗ Α.Ε.Π.Ε.Υ.	3,868,643.63	0.19	0.00	
30	Ν. ΧΡΥΣΟΧΟΙΔΗΣ ΧΡΗΜΑΤΙΣΤΗΡΙΑΚΗ Α.Ε.Π.Ε.Υ.	3,556,514.42	0.18	20,934.37	
31	EUROTRUST ΧΡΗΜΑΤΙΣΤΗΡΙΑΚΗ Α.Ε.Π.Ε.Υ.	2,631,833.42	0.13	0.00	
32	ATLANTIC SECURITIES LTD	2,037,611.48	0.10	0.00	1
33	Ι. Χ. ΜΑΥΡΙΚΗΣ ΧΡΗΜΑΤΙΣΤΗΡΙΑΚΗ Α.Ε.Π.Ε.Υ.	1,721,171.24	0.09	0.00	
34	NUNTIUS ΧΡΗΜΑΤΙΣΤΗΡΙΑΚΗ Α.Ε.Π.Ε.Υ.	1,690,787.18	0.08	0.00	
35	PRELIUM A.E.Π.Ε.Υ.	1,571,599.48	0.08	84,053.26	
36	Γ. Α. ΠΕΡΒΑΝΑΣ ΧΡΗΜΑΤΙΣΤΗΡΙΑΚΗ Α.Ε.Π.Ε.Υ.	1,204,057.32	0.06	3,087.81	
37	INDEX ΧΡΗΜΑΤΙΣΤΗΡΙΑΚΗ Α.Ε.Π.Ε.Υ.	1,181,373.53	0.06	0.00	
38	ARGUS STOCKBROKERS LTD	1,163,257.15	0.06	0.00	1
39	ARDU PRIME ΑΕΠΕΥ	1,031,387.61	0.05	0.00	
40	SHARELINK SECURITIES & FINANCIAL SERVICES LTD	1,006,013.98	0.05	0.00	1
41	ΑΧΟΝ ΧΡΗΜΑΤΙΣΤΗΡΙΑΚΗ Α.Ε.Π.Ε.Υ.	859,104.63	0.04	25,495.23	
42	ΣΤ. ΕΜ. ΛΑΥΡΕΝΤΑΚΗΣ ΧΡΗΜΑΤΙΣΤΗΡΙΑΚΗ Α.Ε.Π.Ε.Υ.	755,291.04	0.04	0.00	
43	MEGA EQUITY SECURITIES & FINANCIAL SERVICES PUBLIC LTD	550,390.95	0.03	614.38	1
44	CFS ΧΡΗΜΑΤΙΣΤΗΡΙΑΚΗ Α.Ε.Π.Ε.Υ.	378,846.45	0.02	0.00	
45	Δ.Α. ΤΣΕΚΟΥΡΑΣ ΧΡΗΜΑΤΙΣΤΗΡΙΑΚΗ Α.Ε.Π.Ε.Υ.	158,200.16	0.01	0.00	
46	GLOBAL CAPITAL SECURITIES & FINANCIAL SERVICES LTD	23,569.80	0.00	0.00	1
47	ONE PLUS CAPITAL LIMITED	19,432.27	0.00	0.00	1
48	ΕΘΝΙΚΗ ΤΡΑΠΕΖΑ ΤΗΣ ΕΛΛΑΔΟΣ Α.Ε.	0.00	0.00	4,598,623.29	
<b>ΓΕΝΙΚΟ ΣΥΝΟΛΟ :</b>		<b>2,007,742,716.86</b>	<b>100.00</b>	<b>24,890,958.08</b>	

**ΣΗΜΕΙΩΣΕΙΣ**

(1) : Μέλη του Χρηματιστηρίου Αθηνών που λειτουργούν ως εξ' αποστάσεως Μέλη (Remote Members)

(2) : Η εταιρεία έπαψε να είναι Μέλος του Χρηματιστηρίου Αθηνών

Μηνιαία αξία συναλλαγών (σε εκατ.€)





**ΣΥΝΑΛΛΑΓΕΣ ΕΤΑΙΡΕΙΩΝ ΜΕΛΩΝ ΤΗΣ  
"ΕΛΛΗΝΙΚΑ ΧΡΗΜΑΤΙΣΤΗΡΙΑ - ΧΡΗΜΑΤΙΣΤΗΡΙΟ ΑΘΗΝΩΝ  
ΑΝΩΝΥΜΗ ΕΤΑΙΡΕΙΑ ΣΥΜΜΕΤΟΧΩΝ"**

(ΑΓΟΡΕΣ ΜΕΤΟΧΩΝ &amp; ΟΜΟΛΟΓΩΝ)

(ΠΕΡΙΟΔΟΣ 01.01.2018 - 30.09.2018)

(ποσά σε ευρώ)

ΘΕΣΗ	ΕΠΩΝΥΜΙΑ ΜΕΛΟΥΣ	ΑΘΡΟΙΣΤΙΚΗ ΑΞΙΑ ΣΥΝΑΛΛΑΓΩΝ ΧΡΕΟΓΡΑΦΩΝ ΜΕ ΠΑΚΕΤΑ ΜΕΘΟΔΟΥ 6-1	% ΕΠΙ ΤΟΥ ΣΥΝΟΛΟΥ	ΑΘΡΟΙΣΤΙΚΗ ΑΞΙΑ ΣΥΝΑΛΛΑΓΩΝ ΟΜΟΛΟΓΩΝ	ΣΗΜΕΙΩΣΕΙΣ
1	EUROBANK EQUITIES A.E.Π.Ε.Υ.	3,568,682,002.13	16.92	17,974,828.15	
2	ΠΕΙΡΑΙΩΣ Α.Ε.Π.Ε.Υ.	3,493,197,912.64	16.56	25,300,253.75	
3	EUROXX ΧΡΗΜΑΤΙΣΤΗΡΙΑΚΗ Α.Ε.Π.Ε.Υ.	2,818,630,350.12	13.36	29,202,577.49	
4	ΕΘΝΙΚΗ ΧΡΗΜΑΤΙΣΤΗΡΙΑΚΗ Α.Ε.Π.Ε.Υ.	2,048,322,340.93	9.71	17,793,581.93	
5	ΕΠΕΝΔΥΤΙΚΗ ΤΡΑΠΕΖΑ ΕΛΛΑΔΟΣ Α.Ε.	1,232,698,991.89	5.84	67,207,320.73	
6	ΑΛΦΑ FINANCE ΛΕΠΕΥ	1,189,443,954.68	5.64	36,679,023.09	
7	CREDIT SUISSE SECURITIES (EUROPE) LIMITED	812,631,883.38	3.85	0.00	1
8	UBS LIMITED	786,581,374.81	3.73	0.00	1
9	ΠΑΝΤΕΛΑΚΗΣ ΧΡΗΜΑΤΙΣΤΗΡΙΑΚΗ Α.Ε.Π.Ε.Υ.	658,245,506.31	3.12	2,154,596.23	
10	CITIGROUP GLOBAL MARKETS LIMITED	574,957,163.67	2.73	0.00	1
11	BANK OF AMERICA MERRILL LYNCH	535,278,790.52	2.54	0.00	1
12	AXIA VENTURES GROUP LTD	522,516,607.74	2.48	0.00	1
13	MERIT ΧΡΗΜΑΤΙΣΤΗΡΙΑΚΗ Α.Ε.Π.Ε.Υ.	456,227,660.01	2.16	1,448,975.57	
14	ΕΛΛΗΝΟΑΜΕΡΙΚΑΝΙΚΗ ΧΡΗΜΑΤΙΣΤΗΡΙΑΚΗ Α.Ε.Π.Ε.Υ.	412,115,325.54	1.95	1,204,440.87	
15	ΛΕΩΝ ΔΕΠΟΛΑΣ ΧΡΗΜΑΤΙΣΤΗΡΙΑΚΗ Α.Ε.Π.Ε.Υ.	364,373,058.75	1.73	2,535,135.98	
16	ΒΕΤΑ ΧΡΗΜΑΤΙΣΤΗΡΙΑΚΗ Α.Ε.Π.Ε.Υ.	306,735,778.28	1.45	2,480,921.70	
17	SOLIDUS SECURITIES A.E.Π.Ε.Υ.	248,888,693.26	1.18	3,524,438.09	
18	DEUTSCHE BANK AG	144,223,455.02	0.68	0.00	1
19	ΔΥΝΑΜΙΚΗ ΧΡΗΜΑΤΙΣΤΗΡΙΑΚΗ Α.Ε.Π.Ε.Υ.	102,779,616.29	0.49	228,831.06	
20	Α. ΣΑΡΡΗΣ ΧΡΗΜΑΤΙΣΤΗΡΙΑΚΗ Α.Ε.Π.Ε.Υ.	79,826,671.78	0.38	77,420.93	
21	SOCIETE GENERALE S.A.	72,436,353.36	0.34	0.00	1
22	THE CYPRUS INVESTMENT & SECURITIES CORPORATION LTD	61,637,096.34	0.29	0.00	1
23	CAPITAL AXEΠΕΥ	58,876,906.67	0.28	0.00	
24	EUROTRUST ΧΡΗΜΑΤΙΣΤΗΡΙΑΚΗ Α.Ε.Π.Ε.Υ.	57,416,985.42	0.27	19,283.70	
25	EUROCORP Α.Ε.Π.Ε.Υ.	54,202,220.72	0.26	2,817,406.42	
26	ΠΗΓΑΣΟΣ ΧΡΗΜΑΤΙΣΤΗΡΙΑΚΗ Α.Ε.Π.Ε.Υ.	53,101,879.18	0.25	388,385.65	
27	ΚΥΚΛΟΣ ΧΡΗΜΑΤΙΣΤΗΡΙΑΚΗ Α.Ε.Π.Ε.Υ.	52,042,360.38	0.25	1,335,730.07	
28	ΚΑΡΑΜΑΝΩΦ ΧΡΗΜΑΤΙΣΤΗΡΙΑΚΗ Α.Ε.Π.Ε.Υ.	42,729,981.52	0.20	588,053.84	
29	NUNTIUS ΧΡΗΜΑΤΙΣΤΗΡΙΑΚΗ Α.Ε.Π.Ε.Υ.	30,132,616.89	0.14	0.00	
30	ΚΑΠΠΑ ΧΡΗΜΑΤΙΣΤΗΡΙΑΚΗ Α.Ε.Π.Ε.Υ.	28,423,933.57	0.13	0.00	
31	PROCHOICE CHRIMATISTIRIAKI LTD	27,524,328.25	0.13	0.00	1
32	ATLANTIC SECURITIES LTD	24,668,167.67	0.12	207,939.66	1
33	Γ. Α. ΠΕΡΒΑΝΑΣ ΧΡΗΜΑΤΙΣΤΗΡΙΑΚΗ Α.Ε.Π.Ε.Υ.	22,018,647.93	0.10	16,484.37	
34	Ι. Χ. ΜΑΥΡΙΚΗΣ ΧΡΗΜΑΤΙΣΤΗΡΙΑΚΗ Α.Ε.Π.Ε.Υ.	19,885,898.88	0.09	0.00	
35	Ν. ΧΡΥΣΟΧΟΙΔΗΣ ΧΡΗΜΑΤΙΣΤΗΡΙΑΚΗ Α.Ε.Π.Ε.Υ.	19,690,719.80	0.09	211,679.14	
36	PRELIUM Α.Ε.Π.Ε.Υ.	16,834,161.21	0.08	413,331.62	
37	ARGUS STOCKBROKERS LTD	16,448,731.35	0.08	0.00	1
38	ΑΧΟΝ ΧΡΗΜΑΤΙΣΤΗΡΙΑΚΗ Α.Ε.Π.Ε.Υ.	13,469,087.97	0.06	93,322.41	
39	ARDU PRIME ΛΕΠΕΥ	10,836,861.53	0.05	0.00	
40	INDEX ΧΡΗΜΑΤΙΣΤΗΡΙΑΚΗ Α.Ε.Π.Ε.Υ.	9,835,384.59	0.05	107,811.00	
41	ΑΤΛΑΣ ΧΡΗΜΑΤΙΣΤΗΡΙΑΚΗ Α.Ε.Π.Ε.Υ.	9,801,604.77	0.05	6,093.76	
42	ΣΤ. ΕΜ. ΛΑΥΡΕΝΤΑΚΗΣ ΧΡΗΜΑΤΙΣΤΗΡΙΑΚΗ Α.Ε.Π.Ε.Υ.	9,277,634.75	0.04	35,575.45	
43	MEGA EQUITY SECURITIES & FINANCIAL SERVICES PUBLIC LTD	8,837,618.90	0.04	614.38	1
44	SHARELINK SECURITIES & FINANCIAL SERVICES LTD	7,460,551.21	0.04	37,553.16	1
45	CFS ΧΡΗΜΑΤΙΣΤΗΡΙΑΚΗ Α.Ε.Π.Ε.Υ.	4,751,160.28	0.02	223,577.92	
46	GLOBAL CAPITAL SECURITIES & FINANCIAL SERVICES LTD	3,675,768.95	0.02	0.00	1
47	ONE PLUS CAPITAL LIMITED	1,769,407.20	0.01	0.00	1
48	Δ.Α. ΤΣΕΚΟΥΡΑΣ ΧΡΗΜΑΤΙΣΤΗΡΙΑΚΗ Α.Ε.Π.Ε.Υ.	807,418.58	0.00	0.00	
49	ΕΘΝΙΚΗ ΤΡΑΠΕΖΑ ΤΗΣ ΕΛΛΑΔΟΣ Α.Ε.	0.00	0.00	21,971,509.34	
<b>ΓΕΝΙΚΟ ΣΥΝΟΛΟ :</b>		<b>21,094,950,625.62</b>	<b>100.00</b>	<b>236,286,697.46</b>	

**ΣΗΜΕΙΩΣΕΙΣ**

(1) : Μέλη της ATHEX που λειτουργούν ως εξ' αποστάσεως Μέλη (Remote Members)

(2) : Η εταιρεία έπαψε να είναι Μέλος της ATHEX

Αξία Συναλλαγών Χρεογράφων ανά έτος (σε εκατ. €)

