



**ΣΥΝΑΛΛΑΓΕΣ ΕΤΑΙΡΕΙΩΝ ΜΕΛΩΝ ΤΗΣ  
"ΕΛΛΗΝΙΚΑ ΧΡΗΜΑΤΙΣΤΗΡΙΑ - ΧΡΗΜΑΤΙΣΤΗΡΙΟ ΑΘΗΝΩΝ  
ΑΝΩΝΥΜΗ ΕΤΑΙΡΕΙΑ ΣΥΜΜΕΤΟΧΩΝ"  
(ΑΓΟΡΕΣ ΜΕΤΟΧΩΝ & ΟΜΟΛΟΓΩΝ)  
(ΠΕΡΙΟΔΟΣ 01.05.2018 - 31.05.2018)  
(ποσά σε ευρώ)**

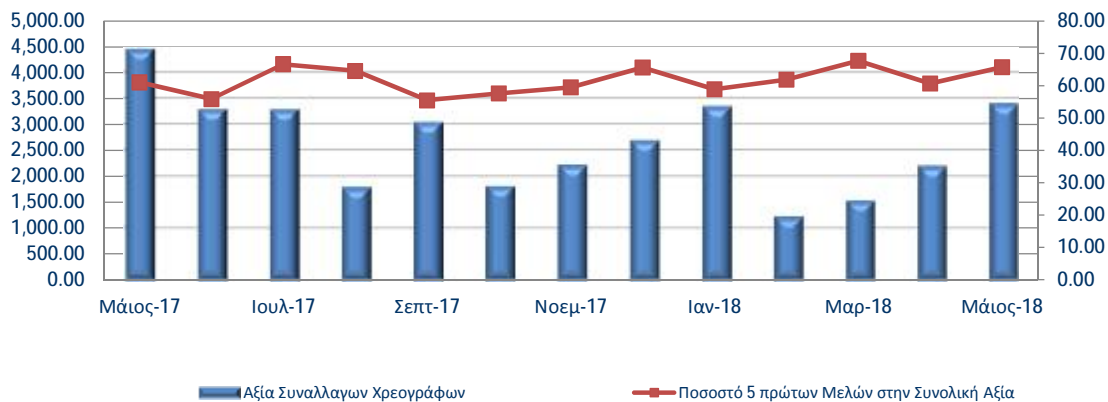
ΘΕΣΗ	ΕΠΩΝΥΜΙΑ ΜΕΛΟΥΣ	ΑΘΡΟΙΣΤΙΚΗ ΑΞΙΑ ΣΥΝΑΛΛΑΓΩΝ ΧΡΕΟΓΡΑΦΩΝ ΜΕ ΠΑΚΕΤΑ ΜΕΘΟΔΟΥ 6-1	% ΕΠΙ ΤΟΥ ΣΥΝΟΛΟΥ	ΑΘΡΟΙΣΤΙΚΗ ΑΞΙΑ ΣΥΝΑΛΛΑΓΩΝ ΟΜΟΛΟΓΩΝ	ΣΗΜΕΙΩΣΕΙΣ
1	ΠΕΙΡΑΙΩΣ Α.Ε.Π.Ε.Υ.	883,634,426.10	26.27	4,768,558.81	
2	EUROBANK ΕΚΙΤΙΕΣ Α.Ε.Π.Ε.Υ.	538,270,407.21	16.00	2,497,558.12	
3	EUROXX ΧΡΗΜΑΤΙΣΤΗΡΙΑΚΗ Α.Ε.Π.Ε.Υ.	395,798,701.81	11.77	4,746,591.84	
4	ΕΘΝΙΚΗ ΧΡΗΜΑΤΙΣΤΗΡΙΑΚΗ Α.Ε.Π.Ε.Υ.	267,565,915.25	7.95	2,451,356.18	
5	ΕΠΕΝΔΥΤΙΚΗ ΤΡΑΠΕΖΑ ΕΛΛΑΔΟΣ Α.Ε.	181,446,842.71	5.39	10,928,076.54	
6	ΑΛΦΑ FINANCE ΑΕΠΕΥ	174,904,256.55	5.20	8,893,695.03	
7	CREDIT SUISSE SECURITIES (EUROPE) LIMITED	129,407,599.46	3.85	0.00	1
8	UBS LIMITED	116,830,575.12	3.47	0.00	1
9	ΠΑΝΤΕΛΑΚΗΣ ΧΡΗΜΑΤΙΣΤΗΡΙΑΚΗ Α.Ε.Π.Ε.Υ.	113,258,214.87	3.37	476,797.19	
10	MERIT ΧΡΗΜΑΤΙΣΤΗΡΙΑΚΗ Α.Ε.Π.Ε.Υ.	67,598,391.29	2.01	207,645.67	
11	CITIGROUP GLOBAL MARKETS LIMITED	64,031,702.87	1.90	0.00	1
12	BANK OF AMERICA MERRILL LYNCH	61,588,748.52	1.83	0.00	1
13	ΕΛΛΗΝΟΑΜΕΡΙΚΑΝΙΚΗ ΧΡΗΜΑΤΙΣΤΗΡΙΑΚΗ Α.Ε.Π.Ε.Υ.	55,028,714.07	1.64	153,989.70	
14	ΛΕΩΝ ΔΕΠΟΛΑΣ ΧΡΗΜΑΤΙΣΤΗΡΙΑΚΗ Α.Ε.Π.Ε.Υ.	54,277,394.93	1.61	674,565.90	
15	ΒΕΤΑ ΧΡΗΜΑΤΙΣΤΗΡΙΑΚΗ Α.Ε.Π.Ε.Υ.	43,759,839.63	1.30	581,960.73	
16	ΑΧΙΑ VENTURES GROUP LTD	43,712,639.92	1.30	0.00	1
17	SOLIDUS SECURITIES Α.Ε.Π.Ε.Υ.	29,579,889.54	0.88	240,031.26	
18	DEUTSCHE BANK AG	25,838,104.64	0.77	0.00	1
19	ΔΥΝΑΜΙΚΗ ΧΡΗΜΑΤΙΣΤΗΡΙΑΚΗ Α.Ε.Π.Ε.Υ.	12,966,577.79	0.39	19,261.79	
20	Α. ΣΑΡΡΗΣ ΧΡΗΜΑΤΙΣΤΗΡΙΑΚΗ Α.Ε.Π.Ε.Υ.	12,669,832.28	0.38	25,463.55	
21	THE CYPRUS INVESTMENT & SECURITIES CORPORATION LTD	8,407,110.61	0.25	0.00	1
22	EUROCORP Α.Ε.Π.Ε.Υ.	7,694,215.76	0.23	345,969.00	
23	CAPITAL ΑΧΕΠΕΥ	7,383,586.67	0.22	0.00	
24	ΚΥΚΛΟΣ ΧΡΗΜΑΤΙΣΤΗΡΙΑΚΗ Α.Ε.Π.Ε.Υ.	7,196,381.92	0.21	366,743.80	
25	EUROTRUST ΧΡΗΜΑΤΙΣΤΗΡΙΑΚΗ Α.Ε.Π.Ε.Υ.	6,636,683.74	0.20	8,110.22	
26	ΠΗΓΑΣΟΣ ΧΡΗΜΑΤΙΣΤΗΡΙΑΚΗ Α.Ε.Π.Ε.Υ.	5,694,267.48	0.17	27,407.80	
27	SOCIETE GENERALE S.A.	5,347,192.14	0.16	0.00	1
28	ΚΑΠΠΑ ΧΡΗΜΑΤΙΣΤΗΡΙΑΚΗ Α.Ε.Π.Ε.Υ.	4,645,335.14	0.14	0.00	
29	ΚΑΡΑΜΑΝΩΦ ΧΡΗΜΑΤΙΣΤΗΡΙΑΚΗ Α.Ε.Π.Ε.Υ.	4,629,326.10	0.14	0.00	
30	ATLANTIC SECURITIES LTD	2,860,882.11	0.09	0.00	1
31	I. X. ΜΑΥΡΙΚΗΣ ΧΡΗΜΑΤΙΣΤΗΡΙΑΚΗ Α.Ε.Π.Ε.Υ.	2,812,359.80	0.08	0.00	
32	PRELIUM Α.Ε.Π.Ε.Υ.	2,762,041.98	0.08	105,492.16	
33	NUNTIUS ΧΡΗΜΑΤΙΣΤΗΡΙΑΚΗ Α.Ε.Π.Ε.Υ.	2,745,647.29	0.08	0.00	
34	ARGUS STOCKBROKERS LTD	2,744,616.32	0.08	0.00	1
35	PROCHOICE ΧΡΗΜΑΤΙΣΤΗΡΙΑΚΗ LTD	2,493,795.50	0.07	0.00	1
36	Γ. Α. ΠΕΡΒΑΝΑΣ ΧΡΗΜΑΤΙΣΤΗΡΙΑΚΗ Α.Ε.Π.Ε.Υ.	2,435,150.47	0.07	7,195.43	
37	ARDU PRIME ΑΕΠΕΥ	2,346,251.10	0.07	0.00	
38	N. ΧΡΥΣΟΧΟΙΔΗΣ ΧΡΗΜΑΤΙΣΤΗΡΙΑΚΗ Α.Ε.Π.Ε.Υ.	2,099,532.59	0.06	130,044.73	
39	ΑΤΛΑΣ ΧΡΗΜΑΤΙΣΤΗΡΙΑΚΗ Α.Ε.Π.Ε.Υ.	1,766,506.93	0.05	0.00	
40	ΣΤ. ΕΜ. ΛΑΥΡΕΝΤΑΚΗΣ ΧΡΗΜΑΤΙΣΤΗΡΙΑΚΗ Α.Ε.Π.Ε.Υ.	1,754,384.51	0.05	0.00	
41	SHARELINK SECURITIES & FINANCIAL SERVICES LTD	1,726,537.30	0.05	0.00	1
42	ΑΧΟΝ ΧΡΗΜΑΤΙΣΤΗΡΙΑΚΗ Α.Ε.Π.Ε.Υ.	1,637,284.40	0.05	0.00	
43	INDEX ΧΡΗΜΑΤΙΣΤΗΡΙΑΚΗ Α.Ε.Π.Ε.Υ.	1,574,755.83	0.05	0.00	
44	MEGA EQUITY SECURITIES & FINANCIAL SERVICES PUBLIC LTI	1,090,988.85	0.03	0.00	1
45	CFS ΧΡΗΜΑΤΙΣΤΗΡΙΑΚΗ Α.Ε.Π.Ε.Υ.	652,646.52	0.02	0.00	
46	ONE PLUS CAPITAL LIMITED	180,490.12	0.01	0.00	1
47	GLOBAL CAPITAL SECURITIES & FINANCIAL SERVICES LTD	143,503.95	0.00	0.00	1
48	Δ.Α. ΤΣΕΚΟΥΡΑΣ ΧΡΗΜΑΤΙΣΤΗΡΙΑΚΗ Α.Ε.Π.Ε.Υ.	119,413.13	0.00	0.00	
49	ΕΘΝΙΚΗ ΤΡΑΠΕΖΑ ΤΗΣ ΕΛΛΑΔΟΣ Α.Ε.	0.00	0.00	2,389,631.41	
<b>ΓΕΝΙΚΟ ΣΥΝΟΛΟ :</b>		<b>3,363,749,662.82</b>	<b>100.00</b>	<b>40,046,146.86</b>	

**ΣΗΜΕΙΩΣΕΙΣ**

(1) : Μέλη του Χρηματιστηρίου Αθηνών που λειτουργούν ως εξ' αποστάσεως Μέλη (Remote Members)

(2) : Η εταιρεία έπαψε να είναι Μέλος του Χρηματιστηρίου Αθηνών

Μηνιαία αξία συναλλαγών (σε εκατ.€)





**ΣΥΝΑΛΛΑΓΕΣ ΕΤΑΙΡΕΙΩΝ ΜΕΛΩΝ ΤΗΣ  
"ΕΛΛΗΝΙΚΑ ΧΡΗΜΑΤΙΣΤΗΡΙΑ - ΧΡΗΜΑΤΙΣΤΗΡΙΟ ΑΘΗΝΩΝ  
ΑΝΩΝΥΜΗ ΕΤΑΙΡΕΙΑ ΣΥΜΜΕΤΟΧΩΝ"**

(ΑΓΟΡΕΣ ΜΕΤΟΧΩΝ &amp; ΟΜΟΛΟΓΩΝ)

(ΠΕΡΙΟΔΟΣ 01.01.2018 - 31.05.2018)

(ποσά σε ευρώ)

ΘΕΣΗ	ΕΠΩΝΥΜΙΑ ΜΕΛΟΥΣ	ΑΘΡΟΙΣΤΙΚΗ ΑΞΙΑ ΣΥΝΑΛΛΑΓΩΝ ΧΡΕΟΓΡΑΦΩΝ ΜΕ ΠΑΚΕΤΑ ΜΕΘΟΔΟΥ 6-1	% ΕΠΙ ΤΟΥ ΣΥΝΟΛΟΥ	ΑΘΡΟΙΣΤΙΚΗ ΑΞΙΑ ΣΥΝΑΛΛΑΓΩΝ ΟΜΟΛΟΓΩΝ	ΣΗΜΕΙΩΣΕΙΣ
1	ΠΕΙΡΑΙΩΣ Α.Ε.Π.Ε.Υ.	2,631,794,624.46	18.31	14,852,080.11	
2	EUROBANK EQUITIES A.E.P.E.Y.	2,346,035,951.32	16.32	9,316,775.34	
3	EUROXX ΧΡΗΜΑΤΙΣΤΗΡΙΑΚΗ Α.Ε.Π.Ε.Υ.	1,922,087,028.05	13.37	20,211,579.38	
4	ΕΘΝΙΚΗ ΧΡΗΜΑΤΙΣΤΗΡΙΑΚΗ Α.Ε.Π.Ε.Υ.	1,419,548,115.51	9.87	10,773,562.11	
5	ΕΠΕΝΔΥΤΙΚΗ ΤΡΑΠΕΖΑ ΕΛΛΑΔΟΣ Α.Ε.	811,770,638.26	5.65	44,763,674.90	
6	ΑΛΦΑ FINANCE ΔΕΠΕΥ	724,291,563.01	5.04	26,068,172.48	
7	CREDIT SUISSE SECURITIES (EUROPE) LIMITED	581,121,138.89	4.04	0.00	1
8	UBS LIMITED	530,561,603.19	3.69	0.00	1
9	ΠΑΝΤΕΛΑΚΗΣ ΧΡΗΜΑΤΙΣΤΗΡΙΑΚΗ Α.Ε.Π.Ε.Υ.	457,223,838.80	3.18	1,531,585.44	
10	CITIGROUP GLOBAL MARKETS LIMITED	375,479,864.45	2.61	0.00	1
11	AXIA VENTURES GROUP LTD	362,637,363.65	2.52	0.00	1
12	BANK OF AMERICA MERRILL LYNCH	351,820,498.54	2.45	0.00	1
13	MERIT ΧΡΗΜΑΤΙΣΤΗΡΙΑΚΗ Α.Ε.Π.Ε.Υ.	299,205,022.05	2.08	1,205,773.13	
14	ΕΛΛΗΝΟΑΜΕΡΙΚΑΝΙΚΗ ΧΡΗΜΑΤΙΣΤΗΡΙΑΚΗ Α.Ε.Π.Ε.Υ.	243,834,556.08	1.70	536,176.32	
15	ΛΕΩΝ ΔΕΠΟΛΑΣ ΧΡΗΜΑΤΙΣΤΗΡΙΑΚΗ Α.Ε.Π.Ε.Υ.	228,772,875.07	1.59	1,582,282.58	
16	ΒΕΤΑ ΧΡΗΜΑΤΙΣΤΗΡΙΑΚΗ Α.Ε.Π.Ε.Υ.	200,543,683.06	1.39	1,731,639.95	
17	SOLIDUS SECURITIES A.E.P.E.Y.	170,637,188.06	1.19	1,855,325.19	
18	DEUTSCHE BANK AG	94,822,009.39	0.66	0.00	1
19	ΔΥΝΑΜΙΚΗ ΧΡΗΜΑΤΙΣΤΗΡΙΑΚΗ Α.Ε.Π.Ε.Υ.	72,549,908.07	0.50	97,360.09	
20	Α. ΣΑΡΡΗΣ ΧΡΗΜΑΤΙΣΤΗΡΙΑΚΗ Α.Ε.Π.Ε.Υ.	59,737,931.14	0.42	77,420.93	
21	EUROTRUST ΧΡΗΜΑΤΙΣΤΗΡΙΑΚΗ Α.Ε.Π.Ε.Υ.	44,673,734.95	0.31	9,146.04	
22	SOCIETE GENERALE S.A.	43,123,170.89	0.30	0.00	1
23	THE CYPRUS INVESTMENT & SECURITIES CORPORATION LTD	42,753,696.74	0.30	0.00	1
24	EUROCORP A.E.P.E.Y.	38,887,348.74	0.27	1,663,736.94	
25	ΚΥΚΛΟΣ ΧΡΗΜΑΤΙΣΤΗΡΙΑΚΗ Α.Ε.Π.Ε.Υ.	35,307,389.95	0.25	916,336.96	
26	ΠΗΓΑΣΟΣ ΧΡΗΜΑΤΙΣΤΗΡΙΑΚΗ Α.Ε.Π.Ε.Υ.	34,110,456.10	0.24	228,765.09	
27	CAPITAL ΑΧΕΠΕΥ	31,240,307.45	0.22	0.00	
28	ΚΑΡΑΜΑΝΩΦ ΧΡΗΜΑΤΙΣΤΗΡΙΑΚΗ Α.Ε.Π.Ε.Υ.	26,031,765.40	0.18	0.00	
29	NUNTIUS ΧΡΗΜΑΤΙΣΤΗΡΙΑΚΗ Α.Ε.Π.Ε.Υ.	22,611,277.58	0.16	0.00	
30	ΚΑΠΠΑ ΧΡΗΜΑΤΙΣΤΗΡΙΑΚΗ Α.Ε.Π.Ε.Υ.	18,865,017.53	0.13	0.00	
31	ATLANTIC SECURITIES LTD	18,073,168.04	0.13	146,462.88	1
32	Γ. Α. ΠΕΡΒΑΝΑΣ ΧΡΗΜΑΤΙΣΤΗΡΙΑΚΗ Α.Ε.Π.Ε.Υ.	16,700,924.33	0.12	13,396.56	
33	Ι. Χ. ΜΑΥΡΙΚΗΣ ΧΡΗΜΑΤΙΣΤΗΡΙΑΚΗ Α.Ε.Π.Ε.Υ.	13,994,159.08	0.10	0.00	
34	Ν. ΧΡΥΣΟΧΟΙΔΗΣ ΧΡΗΜΑΤΙΣΤΗΡΙΑΚΗ Α.Ε.Π.Ε.Υ.	12,582,700.56	0.09	173,691.86	
35	PRELIUM A.E.P.E.Y.	12,110,287.69	0.08	236,015.12	
36	ARGUS STOCKBROKERS LTD	11,973,949.07	0.08	0.00	1
37	PROCHOICE CHRIMATISTIRIAKI LTD	10,219,393.34	0.07	0.00	1
38	ΑΤΛΑΣ ΧΡΗΜΑΤΙΣΤΗΡΙΑΚΗ Α.Ε.Π.Ε.Υ.	9,737,531.80	0.07	6,093.76	
39	ΑΧΟΝ ΧΡΗΜΑΤΙΣΤΗΡΙΑΚΗ Α.Ε.Π.Ε.Υ.	9,292,707.63	0.06	2,072.82	
40	ARDU PRIME ΔΕΠΕΥ	7,687,692.55	0.05	0.00	
41	ΣΤ. ΕΜ. ΛΑΥΡΕΝΤΑΚΗΣ ΧΡΗΜΑΤΙΣΤΗΡΙΑΚΗ Α.Ε.Π.Ε.Υ.	6,606,491.58	0.05	35,575.45	
42	MEGA EQUITY SECURITIES & FINANCIAL SERVICES PUBLIC LTI	6,493,686.08	0.05	0.00	1
43	INDEX ΧΡΗΜΑΤΙΣΤΗΡΙΑΚΗ Α.Ε.Π.Ε.Υ.	5,839,700.43	0.04	103,741.13	
44	SHARELINK SECURITIES & FINANCIAL SERVICES LTD	5,376,895.69	0.04	37,553.16	1
45	GLOBAL CAPITAL SECURITIES & FINANCIAL SERVICES LTD	3,496,369.84	0.02	0.00	1
46	CFS ΧΡΗΜΑΤΙΣΤΗΡΙΑΚΗ Α.Ε.Π.Ε.Υ.	3,100,655.50	0.02	0.00	
47	ONE PLUS CAPITAL LIMITED	1,341,930.97	0.01	0.00	1
48	Δ.Α. ΤΣΕΚΟΥΡΑΣ ΧΡΗΜΑΤΙΣΤΗΡΙΑΚΗ Α.Ε.Π.Ε.Υ.	477,399.04	0.00	0.00	
49	ΕΘΝΙΚΗ ΤΡΑΠΕΖΑ ΤΗΣ ΕΛΛΑΔΟΣ Α.Ε.	0.00	0.00	12,380,999.22	
<b>ΓΕΝΙΚΟ ΣΥΝΟΛΟ :</b>		<b>14,377,185,209.60</b>	<b>100.00</b>	<b>150,556,994.94</b>	

**ΣΗΜΕΙΩΣΕΙΣ**

(1) : Μέλη της ATHEX που λειτουργούν ως εξ' αποστάσεως Μέλη (Remote Members)

(2) : Η εταιρεία έπαψε να είναι Μέλος της ATHEX

Αξία Συναλλαγών Χρεογράφων ανά έτος (σε εκατ. €)

