



ATHEXGROUP
Όμιλος Χρηματιστηρίου Αθηνών

**ΣΥΝΑΛΛΑΓΕΣ ΕΤΑΙΡΕΙΩΝ ΜΕΛΩΝ ΤΗΣ
"ΕΛΛΗΝΙΚΑ ΧΡΗΜΑΤΙΣΤΗΡΙΑ - ΧΡΗΜΑΤΙΣΤΗΡΙΟ ΑΘΗΝΩΝ
ΑΝΩΝΥΜΗ ΕΤΑΙΡΕΙΑ ΣΥΜΜΕΤΟΧΩΝ"
(ΑΓΟΡΕΣ ΜΕΤΟΧΩΝ & ΟΜΟΛΟΓΩΝ)
(ΠΕΡΙΟΔΟΣ 01.02.2018 - 28.02.2018)
(ποσά σε ευρώ)**

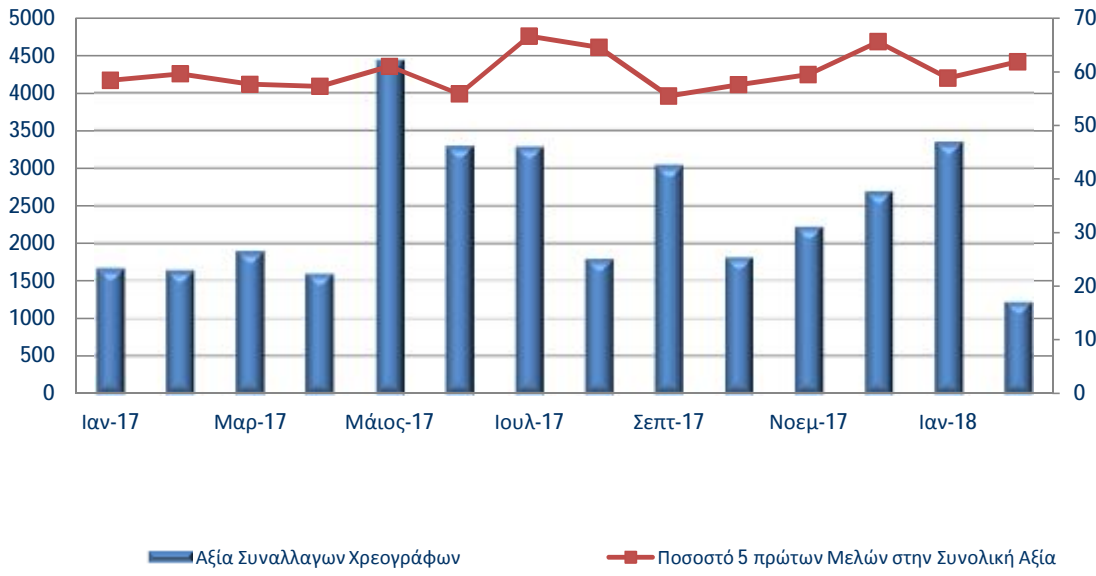
ΘΕΣΗ	ΕΠΩΝΥΜΙΑ ΜΕΛΟΥΣ	ΑΘΡΟΙΣΤΙΚΗ ΑΞΙΑ ΣΥΝΑΛΛΑΓΩΝ ΧΡΕΟΓΡΑΦΩΝ ΜΕ ΠΑΚΕΤΑ ΜΕΘΟΔΟΥ 6-1	% ΕΠΙ ΤΟΥ ΣΥΝΟΛΟΥ	ΑΘΡΟΙΣΤΙΚΗ ΑΞΙΑ ΣΥΝΑΛΛΑΓΩΝ ΟΜΟΛΟΓΩΝ	ΣΗΜΕΙΩΣΕΙΣ
1	EUROBANK EQUITIES A.E.Π.Ε.Υ.	387,249,862.12	15.85	1,390,016.55	
2	EUROXX ΧΡΗΜΑΤΙΣΤΗΡΙΑΚΗ Α.Ε.Π.Ε.Υ.	357,348,620.19	14.63	4,898,994.98	
3	ΠΕΙΡΑΙΩΣ Α.Ε.Π.Ε.Υ.	356,648,444.18	14.60	2,144,140.62	
4	ΕΘΝΙΚΗ ΧΡΗΜΑΤΙΣΤΗΡΙΑΚΗ Α.Ε.Π.Ε.Υ.	251,229,003.16	10.29	1,964,145.43	
5	ΕΠΕΝΔΥΤΙΚΗ ΤΡΑΠΕΖΑ ΕΛΛΑΔΟΣ Α.Ε.	159,411,500.06	6.53	7,593,652.62	
6	ΑΛΦΑ FINANCE ΑΕΠΕΥ	105,065,557.14	4.30	5,647,650.21	
7	UBS LIMITED	97,059,413.32	3.97	0.00	1
8	CREDIT SUISSE SECURITIES (EUROPE) LIMITED	86,216,027.92	3.53	0.00	1
9	ΠΑΝΤΕΛΑΚΗΣ ΧΡΗΜΑΤΙΣΤΗΡΙΑΚΗ Α.Ε.Π.Ε.Υ.	75,465,298.70	3.09	66,320.26	
10	ΑΧΙΑ VENTURES GROUP LTD	68,565,168.19	2.81	0.00	1
11	CITIGROUP GLOBAL MARKETS LIMITED	68,140,269.57	2.79	0.00	1
12	BANK OF AMERICA MERRILL LYNCH	66,220,327.78	2.71	0.00	1
13	MERIT ΧΡΗΜΑΤΙΣΤΗΡΙΑΚΗ Α.Ε.Π.Ε.Υ.	52,828,918.42	2.16	550,139.54	
14	ΒΕΤΑ ΧΡΗΜΑΤΙΣΤΗΡΙΑΚΗ Α.Ε.Π.Ε.Υ.	47,404,322.93	1.94	285,731.30	
15	ΛΕΩΝ ΔΕΠΟΛΑΣ ΧΡΗΜΑΤΙΣΤΗΡΙΑΚΗ Α.Ε.Π.Ε.Υ.	46,541,632.58	1.91	183,602.81	
16	ΕΛΛΗΝΟΑΜΕΡΙΚΑΝΙΚΗ ΧΡΗΜΑΤΙΣΤΗΡΙΑΚΗ Α.Ε.Π.Ε.Υ.	44,663,980.20	1.83	8,105.68	
17	SOLIDUS SECURITIES A.E.Π.Ε.Υ.	32,814,161.68	1.34	174,510.26	
18	ΔΥΝΑΜΙΚΗ ΧΡΗΜΑΤΙΣΤΗΡΙΑΚΗ Α.Ε.Π.Ε.Υ.	16,179,083.07	0.66	11,248.79	
19	DEUTSCHE BANK AG	13,161,880.83	0.54	0.00	1
20	Α. ΣΑΡΡΗΣ ΧΡΗΜΑΤΙΣΤΗΡΙΑΚΗ Α.Ε.Π.Ε.Υ.	12,690,268.22	0.52	0.00	
21	THE CYPRUS INVESTMENT & SECURITIES CORPORATION LTD	10,578,059.08	0.43	0.00	1
22	SOCIETE GENERALE S.A.	8,963,432.71	0.37	0.00	1
23	ΠΗΓΑΣΟΣ ΧΡΗΜΑΤΙΣΤΗΡΙΑΚΗ Α.Ε.Π.Ε.Υ.	8,070,289.51	0.33	31,262.49	
24	EUROCORP Α.Ε.Π.Ε.Υ.	7,817,999.38	0.32	524,412.82	
25	EUROTRUST ΧΡΗΜΑΤΙΣΤΗΡΙΑΚΗ Α.Ε.Π.Ε.Υ.	7,764,691.06	0.32	0.00	
26	ΚΥΚΛΟΣ ΧΡΗΜΑΤΙΣΤΗΡΙΑΚΗ Α.Ε.Π.Ε.Υ.	6,684,619.20	0.27	68,213.93	
27	CAPITAL ΑΧΕΠΕΥ	5,656,537.69	0.23	0.00	
28	ΚΑΡΑΜΑΝΩΦ ΧΡΗΜΑΤΙΣΤΗΡΙΑΚΗ Α.Ε.Π.Ε.Υ.	5,559,105.04	0.23	0.00	
29	ΚΑΠΠΑ ΧΡΗΜΑΤΙΣΤΗΡΙΑΚΗ Α.Ε.Π.Ε.Υ.	4,429,118.86	0.18	0.00	
30	ATLANTIC SECURITIES LTD	3,318,007.96	0.14	63,633.47	1
31	Γ. Α. ΠΕΡΒΑΝΑΣ ΧΡΗΜΑΤΙΣΤΗΡΙΑΚΗ Α.Ε.Π.Ε.Υ.	3,290,112.76	0.13	0.00	
32	NUNTIUS ΧΡΗΜΑΤΙΣΤΗΡΙΑΚΗ Α.Ε.Π.Ε.Υ.	3,260,043.99	0.13	0.00	
33	ARGUS STOCKBROKERS LTD	2,724,886.90	0.11	0.00	1
34	N. ΧΡΥΣΟΧΟΙΔΗΣ ΧΡΗΜΑΤΙΣΤΗΡΙΑΚΗ Α.Ε.Π.Ε.Υ.	2,596,266.23	0.11	4,171.00	
35	Ι. Χ. ΜΑΥΡΙΚΗΣ ΧΡΗΜΑΤΙΣΤΗΡΙΑΚΗ Α.Ε.Π.Ε.Υ.	2,404,786.18	0.10	0.00	
36	ΑΤΛΑΣ ΧΡΗΜΑΤΙΣΤΗΡΙΑΚΗ Α.Ε.Π.Ε.Υ.	2,372,015.65	0.10	0.00	
37	PRELIUM Α.Ε.Π.Ε.Υ.	2,269,545.51	0.09	89,800.40	
38	PROCHOICE ΧΡΗΜΑΤΙΣΤΗΡΙΑΚΗ LTD	1,663,196.53	0.07	0.00	1
39	MEGA EQUITY SECURITIES & FINANCIAL SERVICES PUBLIC LTI	1,562,543.72	0.06	0.00	1
40	INDEX ΧΡΗΜΑΤΙΣΤΗΡΙΑΚΗ Α.Ε.Π.Ε.Υ.	1,405,564.19	0.06	0.00	
41	ARDU PRIME ΑΕΠΕΥ	1,298,984.36	0.05	0.00	
42	ΑΧΟΝ ΧΡΗΜΑΤΙΣΤΗΡΙΑΚΗ Α.Ε.Π.Ε.Υ.	1,133,149.64	0.05	0.00	
43	ΣΤ. ΕΜ. ΛΑΥΡΕΝΤΑΚΗΣ ΧΡΗΜΑΤΙΣΤΗΡΙΑΚΗ Α.Ε.Π.Ε.Υ.	892,977.32	0.04	15,225.17	
44	SHARELINK SECURITIES & FINANCIAL SERVICES LTD	826,965.91	0.03	0.00	1
45	CFS ΧΡΗΜΑΤΙΣΤΗΡΙΑΚΗ Α.Ε.Π.Ε.Υ.	736,839.45	0.03	0.00	
46	ONE PLUS CAPITAL LIMITED	274,160.48	0.01	0.00	1
47	Δ.Α. ΤΣΕΚΟΥΡΑΣ ΧΡΗΜΑΤΙΣΤΗΡΙΑΚΗ Α.Ε.Π.Ε.Υ.	80,516.11	0.00	0.00	
48	GLOBAL CAPITAL SECURITIES & FINANCIAL SERVICES LTD	25,654.66	0.00	0.00	1
49	ΕΘΝΙΚΗ ΤΡΑΠΕΖΑ ΤΗΣ ΕΛΛΑΔΟΣ Α.Ε.	0.00	0.00	2,106,120.67	
ΓΕΝΙΚΟ ΣΥΝΟΛΟ :		2,442,563,810.34	100.00	27,821,099.00	

ΣΗΜΕΙΩΣΕΙΣ

(1) : Μέλη του Χρηματιστηρίου Αθηνών που λειτουργούν ως εξ' αποστάσεως Μέλη (Remote Members)

(2) : Η εταιρεία έπαψε να είναι Μέλος του Χρηματιστηρίου Αθηνών

Μηνιαία αξία συναλλαγών (σε εκατ.€)





**ΣΥΝΑΛΛΑΓΕΣ ΕΤΑΙΡΕΙΩΝ ΜΕΛΩΝ ΤΗΣ
"ΕΛΛΗΝΙΚΑ ΧΡΗΜΑΤΙΣΤΗΡΙΑ - ΧΡΗΜΑΤΙΣΤΗΡΙΟ ΑΘΗΝΩΝ
ΑΝΩΝΥΜΗ ΕΤΑΙΡΕΙΑ ΣΥΜΜΕΤΟΧΩΝ"**

**(ΑΓΟΡΕΣ ΜΕΤΟΧΩΝ & ΟΜΟΛΟΓΩΝ)
(ΠΕΡΙΟΔΟΣ 01.01.2018 - 28.02.2018)
(ποσά σε ευρώ)**

ΘΕΣΗ	ΕΠΩΝΥΜΙΑ ΜΕΛΟΥΣ	ΑΘΡΟΙΣΤΙΚΗ ΑΞΙΑ ΣΥΝΑΛΛΑΓΩΝ ΧΡΕΟΓΡΑΦΩΝ ΜΕ ΠΑΚΕΤΑ ΜΕΘΟΔΟΥ 6-1	% ΕΠΙ ΤΟΥ ΣΥΝΟΛΟΥ	ΑΘΡΟΙΣΤΙΚΗ ΑΞΙΑ ΣΥΝΑΛΛΑΓΩΝ ΟΜΟΛΟΓΩΝ	ΣΗΜΕΙΩΣΕΙΣ
1	EUROBANK EQUITIES A.E.Π.Ε.Υ.	951,563,137.06	16.49	3,399,340.65	
2	EUROXX ΧΡΗΜΑΤΙΣΤΗΡΙΑΚΗ Α.Ε.Π.Ε.Υ.	776,546,103.62	13.46	8,097,584.25	
3	ΠΕΙΡΑΙΩΣ Α.Ε.Π.Ε.Υ.	757,738,793.78	13.13	4,335,705.88	
4	ΕΘΝΙΚΗ ΧΡΗΜΑΤΙΣΤΗΡΙΑΚΗ Α.Ε.Π.Ε.Υ.	613,273,319.31	10.63	3,601,406.31	
5	ΕΠΕΝΔΥΤΙΚΗ ΤΡΑΠΕΖΑ ΕΛΛΑΔΟΣ Α.Ε	370,977,807.22	6.43	17,467,149.62	
6	ΑΛΦΑ FINANCE ΑΕΠΕΥ	297,314,648.01	5.15	8,372,333.15	
7	CREDIT SUISSE SECURITIES (EUROPE) LIMITED	249,880,477.46	4.33	0.00	1
8	UBS LIMITED	207,704,199.14	3.60	0.00	1
9	AXIA VENTURES GROUP LTD	191,698,447.51	3.32	0.00	1
10	ΠΑΝΤΕΛΑΚΗΣ ΧΡΗΜΑΤΙΣΤΗΡΙΑΚΗ Α.Ε.Π.Ε.Υ	184,030,744.31	3.19	389,293.02	
11	CITIGROUP GLOBAL MARKETS LIMITED	163,774,551.34	2.84	0.00	1
12	BANK OF AMERICA MERRILL LYNCH	160,027,741.28	2.77	0.00	1
13	MERIT ΧΡΗΜΑΤΙΣΤΗΡΙΑΚΗ Α.Ε.Π.Ε.Υ.	127,398,475.93	2.21	770,384.55	
14	ΛΕΩΝ ΔΕΠΟΛΑΣ ΧΡΗΜΑΤΙΣΤΗΡΙΑΚΗ Α.Ε.Π.Ε.Υ.	99,572,241.33	1.73	201,952.13	
15	ΒΕΤΑ ΧΡΗΜΑΤΙΣΤΗΡΙΑΚΗ Α.Ε.Π.Ε.Υ.	99,208,272.86	1.72	708,718.43	
16	ΕΛΛΗΝΟΑΜΕΡΙΚΑΝΙΚΗ ΧΡΗΜΑΤΙΣΤΗΡΙΑΚΗ Α.Ε.Π.Ε.Υ.	96,163,137.57	1.67	45,776.72	
17	SOLIDUS SECURITIES Α.Ε.Π.Ε.Υ.	81,823,304.90	1.42	605,859.74	
18	ΔΥΝΑΜΙΚΗ ΧΡΗΜΑΤΙΣΤΗΡΙΑΚΗ Α.Ε.Π.Ε.Υ	37,385,661.22	0.65	30,114.21	
19	SOCIETE GENERALE S.A.	33,878,456.51	0.59	0.00	1
20	DEUTSCHE BANK AG	29,718,331.95	0.52	0.00	1
21	Α. ΣΑΡΡΗΣ ΧΡΗΜΑΤΙΣΤΗΡΙΑΚΗ Α.Ε.Π.Ε.Υ.	26,912,330.92	0.47	0.00	
22	THE CYPRUS INVESTMENT & SECURITIES CORPORATION LTD	21,539,958.83	0.37	0.00	1
23	EUOTRUST ΧΡΗΜΑΤΙΣΤΗΡΙΑΚΗ Α.Ε.Π.Ε.Υ.	19,571,702.74	0.34	0.00	
24	EUROCORP Α.Ε.Π.Ε.Υ.	18,988,304.69	0.33	872,571.27	
25	ΚΥΚΛΟΣ ΧΡΗΜΑΤΙΣΤΗΡΙΑΚΗ Α.Ε.Π.Ε.Υ.	18,090,897.20	0.31	243,434.35	
26	ΠΗΓΑΣΟΣ ΧΡΗΜΑΤΙΣΤΗΡΙΑΚΗ Α.Ε.Π.Ε.Υ.	17,656,769.67	0.31	120,254.22	
27	NUNTIUS ΧΡΗΜΑΤΙΣΤΗΡΙΑΚΗ Α.Ε.Π.Ε.Υ.	14,032,367.61	0.24	0.00	
28	CAPITAL ΑΧΕΠΕΥ	13,693,115.31	0.24	0.00	
29	ΚΑΡΑΜΑΝΩΦ ΧΡΗΜΑΤΙΣΤΗΡΙΑΚΗ Α.Ε.Π.Ε.Υ.	11,841,500.55	0.21	0.00	
30	Γ. Α. ΠΕΡΒΑΝΑΣ ΧΡΗΜΑΤΙΣΤΗΡΙΑΚΗ Α.Ε.Π.Ε.Υ.	8,761,050.55	0.15	1,013.68	
31	ATLANTIC SECURITIES LTD	8,607,718.37	0.15	137,329.35	1
32	ΚΑΠΠΑ ΧΡΗΜΑΤΙΣΤΗΡΙΑΚΗ Α.Ε.Π.Ε.Υ.	8,364,984.69	0.14	0.00	
33	Ι. Χ. ΜΑΥΡΙΚΗΣ ΧΡΗΜΑΤΙΣΤΗΡΙΑΚΗ Α.Ε.Π.Ε.Υ.	5,853,208.42	0.10	0.00	
34	Ν. ΧΡΥΣΟΧΟΙΔΗΣ ΧΡΗΜΑΤΙΣΤΗΡΙΑΚΗ Α.Ε.Π.Ε.Υ.	5,687,576.28	0.10	28,608.64	
35	PRELIUM Α.Ε.Π.Ε.Υ.	5,582,621.78	0.10	89,800.40	
36	ARGUS STOCKBROKERS LTD	5,256,415.67	0.09	0.00	1
37	ΑΤΛΑΣ ΧΡΗΜΑΤΙΣΤΗΡΙΑΚΗ Α.Ε.Π.Ε.Υ.	4,961,920.08	0.09	6,093.76	
38	PROCHOICE CHRIMATISTIRIAKI LTD	4,831,470.59	0.08	0.00	1
39	ΑΧΟΝ ΧΡΗΜΑΤΙΣΤΗΡΙΑΚΗ Α.Ε.Π.Ε.Υ.	3,297,808.12	0.06	2,072.82	
40	INDEX ΧΡΗΜΑΤΙΣΤΗΡΙΑΚΗ Α.Ε.Π.Ε.Υ.	3,229,832.60	0.06	1,017.51	
41	MEGA EQUITY SECURITIES & FINANCIAL SERVICES PUBLIC LTI	3,128,472.58	0.05	0.00	1
42	ARDU PRIME ΑΕΠΕΥ	2,866,369.57	0.05	0.00	
43	ΣΤ. ΕΜ. ΛΑΥΡΕΝΤΑΚΗΣ ΧΡΗΜΑΤΙΣΤΗΡΙΑΚΗ Α.Ε.Π.Ε.Υ.	2,116,037.82	0.04	35,575.45	
44	SHARELINK SECURITIES & FINANCIAL SERVICES LTD	1,971,922.61	0.03	0.00	1
45	CFS ΧΡΗΜΑΤΙΣΤΗΡΙΑΚΗ Α.Ε.Π.Ε.Υ.	1,302,179.10	0.02	0.00	
46	GLOBAL CAPITAL SECURITIES & FINANCIAL SERVICES LTD	901,936.42	0.02	0.00	1
47	ONE PLUS CAPITAL LIMITED	693,168.79	0.01	0.00	1
48	Δ.Α. ΤΣΕΚΟΥΡΑΣ ΧΡΗΜΑΤΙΣΤΗΡΙΑΚΗ Α.Ε.Π.Ε.Υ.	196,797.05	0.00	0.00	
49	ΕΘΝΙΚΗ ΤΡΑΠΕΖΑ ΤΗΣ ΕΛΛΑΔΟΣ Α.Ε.	0.00	0.00	5,367,946.09	
ΓΕΝΙΚΟ ΣΥΝΟΛΟ :		5,769,616,290.92	100.00	54,931,336.20	

ΣΗΜΕΙΩΣΕΙΣ

(1) : Μέλη της ATHEX που λειτουργούν ως εξ' αποστάσεως Μέλη (Remote Members)

(2) : Η εταιρεία έπαψε να είναι Μέλος της ATHEX

Αξία Συναλλαγών Χρεογράφων ανά έτος (σε εκατ. €)

