



**ATHEXGROUP**  
Όμιλος Χρηματιστηρίου Αθηνών

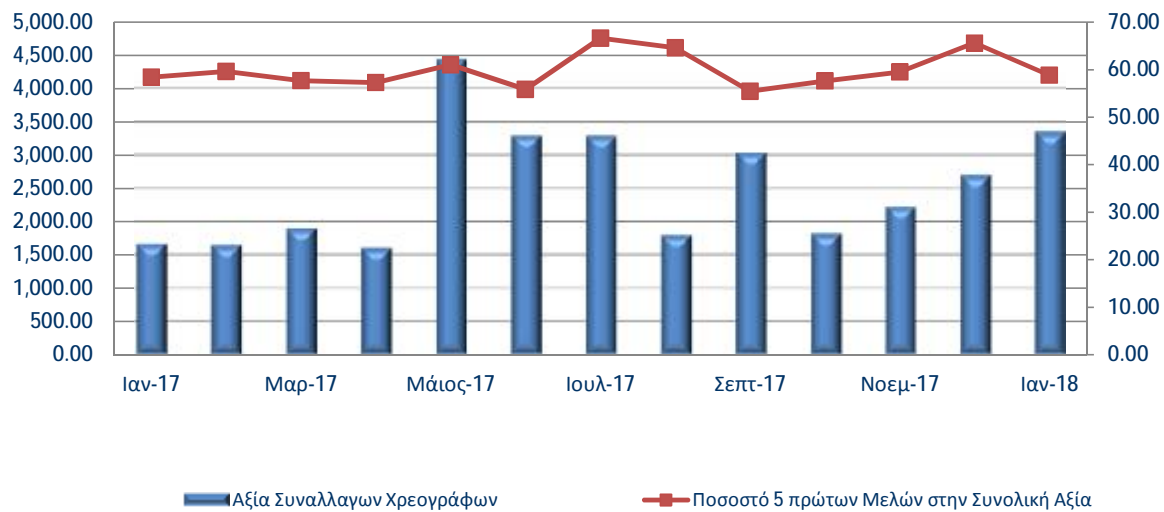
**ΣΥΝΑΛΛΑΓΕΣ ΕΤΑΙΡΕΙΩΝ ΜΕΛΩΝ ΤΗΣ  
"ΕΛΛΗΝΙΚΑ ΧΡΗΜΑΤΙΣΤΗΡΙΑ - ΧΡΗΜΑΤΙΣΤΗΡΙΟ ΑΘΗΝΩΝ  
ΑΝΩΝΥΜΗ ΕΤΑΙΡΕΙΑ ΣΥΜΜΕΤΟΧΩΝ"  
(ΑΓΟΡΕΣ ΜΕΤΟΧΩΝ & ΟΜΟΛΟΓΩΝ)  
(ΠΕΡΙΟΔΟΣ 01.01.2018 - 31.01.2018)  
(ποσά σε ευρώ)**

ΘΕΣΗ	ΕΠΩΝΥΜΙΑ ΜΕΛΟΥΣ	ΑΘΡΟΙΣΤΙΚΗ ΑΞΙΑ ΣΥΝΑΛΛΑΓΩΝ ΧΡΕΟΓΡΑΦΩΝ ΜΕ ΠΑΚΕΤΑ ΜΕΘΟΔΟΥ 6-1	% ΕΠΙ ΤΟΥ ΣΥΝΟΛΟΥ	ΑΘΡΟΙΣΤΙΚΗ ΑΞΙΑ ΣΥΝΑΛΛΑΓΩΝ ΟΜΟΛΟΓΩΝ	ΣΗΜΕΙΩΣΕΙΣ
1	EUROBANK EQUITIES A.E.Π.Ε.Υ.	564,313,274.94	16.96	2,009,324.10	
2	EUROXX ΧΡΗΜΑΤΙΣΤΗΡΙΑΚΗ Α.Ε.Π.Ε.Υ.	419,197,483.43	12.60	3,198,589.27	
3	ΠΕΙΡΑΙΩΣ Α.Ε.Π.Ε.Υ.	401,090,349.60	12.06	2,191,565.26	
4	ΕΘΝΙΚΗ ΧΡΗΜΑΤΙΣΤΗΡΙΑΚΗ Α.Ε.Π.Ε.Υ.	362,044,316.15	10.88	1,637,260.88	
5	ΕΠΕΝΔΥΤΙΚΗ ΤΡΑΠΕΖΑ ΕΛΛΑΔΟΣ Α.Ε.	211,566,307.16	6.36	9,873,497.00	
6	ΑΛΦΑ FINANCE ΑΕΠΕΥ	192,249,090.87	5.78	2,724,682.94	
7	CREDIT SUISSE SECURITIES (EUROPE) LIMITED	163,664,449.54	4.92	0.00	1
8	ΑΧΙΑ VENTURES GROUP LTD	123,133,279.32	3.70	0.00	1
9	UBS LIMITED	110,644,785.82	3.33	0.00	1
10	ΠΑΝΤΕΛΑΚΗΣ ΧΡΗΜΑΤΙΣΤΗΡΙΑΚΗ Α.Ε.Π.Ε.Υ.	108,565,445.61	3.26	322,972.76	
11	CITIGROUP GLOBAL MARKETS LIMITED	95,634,281.77	2.87	0.00	1
12	BANK OF AMERICA MERRILL LYNCH	93,807,413.50	2.82	0.00	1
13	MERIT ΧΡΗΜΑΤΙΣΤΗΡΙΑΚΗ Α.Ε.Π.Ε.Υ.	74,569,557.51	2.24	220,245.01	
14	ΛΕΩΝ ΔΕΠΟΛΑΣ ΧΡΗΜΑΤΙΣΤΗΡΙΑΚΗ Α.Ε.Π.Ε.Υ.	53,030,608.75	1.59	18,349.32	
15	ΒΕΤΑ ΧΡΗΜΑΤΙΣΤΗΡΙΑΚΗ Α.Ε.Π.Ε.Υ.	51,803,949.93	1.56	422,987.13	
16	ΕΛΛΗΝΟΑΜΕΡΙΚΑΝΙΚΗ ΧΡΗΜΑΤΙΣΤΗΡΙΑΚΗ Α.Ε.Π.Ε.Υ.	51,499,157.37	1.55	37,671.04	
17	SOLIDUS SECURITIES A.E.Π.Ε.Υ.	49,009,143.22	1.47	431,349.48	
18	SOCIETE GENERALE S.A.	24,915,023.80	0.75	0.00	1
19	ΔΥΝΑΜΙΚΗ ΧΡΗΜΑΤΙΣΤΗΡΙΑΚΗ Α.Ε.Π.Ε.Υ.	21,206,578.15	0.64	18,865.42	
20	DEUTSCHE BANK AG	16,556,451.12	0.50	0.00	1
21	Α. ΣΑΡΡΗΣ ΧΡΗΜΑΤΙΣΤΗΡΙΑΚΗ Α.Ε.Π.Ε.Υ.	14,222,062.70	0.43	0.00	
22	EUROTRUST ΧΡΗΜΑΤΙΣΤΗΡΙΑΚΗ Α.Ε.Π.Ε.Υ.	11,807,011.68	0.35	0.00	
23	ΚΥΚΛΟΣ ΧΡΗΜΑΤΙΣΤΗΡΙΑΚΗ Α.Ε.Π.Ε.Υ.	11,406,278.00	0.34	175,220.42	
24	EUROCORP A.E.Π.Ε.Υ.	11,170,305.31	0.34	348,158.45	
25	THE CYPRUS INVESTMENT & SECURITIES CORPORATION LTD	10,961,899.75	0.33	0.00	1
26	NUNTIUS ΧΡΗΜΑΤΙΣΤΗΡΙΑΚΗ Α.Ε.Π.Ε.Υ.	10,772,323.62	0.32	0.00	
27	ΠΗΓΑΣΟΣ ΧΡΗΜΑΤΙΣΤΗΡΙΑΚΗ Α.Ε.Π.Ε.Υ.	9,586,480.16	0.29	88,991.73	
28	CAPITAL ΑΧΕΠΕΥ	8,036,577.62	0.24	0.00	
29	ΚΑΡΑΜΑΝΩΦ ΧΡΗΜΑΤΙΣΤΗΡΙΑΚΗ Α.Ε.Π.Ε.Υ.	6,282,395.51	0.19	0.00	
30	Γ. Α. ΠΕΡΒΑΝΑΣ ΧΡΗΜΑΤΙΣΤΗΡΙΑΚΗ Α.Ε.Π.Ε.Υ.	5,470,937.79	0.16	1,013.68	
31	ATLANTIC SECURITIES LTD	5,289,710.41	0.16	73,695.88	1
32	ΚΑΠΠΑ ΧΡΗΜΑΤΙΣΤΗΡΙΑΚΗ Α.Ε.Π.Ε.Υ.	3,935,865.83	0.12	0.00	
33	Ι. Χ. ΜΑΥΡΙΚΗΣ ΧΡΗΜΑΤΙΣΤΗΡΙΑΚΗ Α.Ε.Π.Ε.Υ.	3,448,422.24	0.10	0.00	
34	PRELIUM A.E.Π.Ε.Υ.	3,313,076.27	0.10	0.00	
35	PROCHOICE CHRIMATISTIRIAKI LTD	3,168,274.06	0.10	0.00	1
36	Ν. ΧΡΥΣΟΧΟΙΔΗΣ ΧΡΗΜΑΤΙΣΤΗΡΙΑΚΗ Α.Ε.Π.Ε.Υ.	3,091,310.05	0.09	24,437.64	
37	ΑΤΛΑΣ ΧΡΗΜΑΤΙΣΤΗΡΙΑΚΗ Α.Ε.Π.Ε.Υ.	2,589,904.43	0.08	6,093.76	
38	ARGUS STOCKBROKERS LTD	2,531,528.77	0.08	0.00	1
39	ΑΧΟΝ ΧΡΗΜΑΤΙΣΤΗΡΙΑΚΗ Α.Ε.Π.Ε.Υ.	2,164,658.48	0.07	2,072.82	
40	INDEX ΧΡΗΜΑΤΙΣΤΗΡΙΑΚΗ Α.Ε.Π.Ε.Υ.	1,824,268.41	0.05	1,017.51	
41	ARDU PRIME ΑΕΠΕΥ	1,567,385.21	0.05	0.00	
42	MEGA EQUITY SECURITIES & FINANCIAL SERVICES PUBLIC LTI	1,565,928.86	0.05	0.00	1
43	ΣΤ. ΕΜ. ΛΑΥΡΕΝΤΑΚΗΣ ΧΡΗΜΑΤΙΣΤΗΡΙΑΚΗ Α.Ε.Π.Ε.Υ.	1,223,060.50	0.04	20,350.28	
44	SHARELINK SECURITIES & FINANCIAL SERVICES LTD	1,144,956.70	0.03	0.00	1
45	GLOBAL CAPITAL SECURITIES & FINANCIAL SERVICES LTD	876,281.76	0.03	0.00	1
46	CFS ΧΡΗΜΑΤΙΣΤΗΡΙΑΚΗ Α.Ε.Π.Ε.Υ.	565,339.65	0.02	0.00	
47	ONE PLUS CAPITAL LIMITED	419,008.31	0.01	0.00	1
48	Δ.Α. ΤΣΕΚΟΥΡΑΣ ΧΡΗΜΑΤΙΣΤΗΡΙΑΚΗ Α.Ε.Π.Ε.Υ.	116,280.94	0.00	0.00	
49	ΕΘΝΙΚΗ ΤΡΑΠΕΖΑ ΤΗΣ ΕΛΛΑΔΟΣ Α.Ε.	0.00	0.00	3,261,825.42	
<b>ΓΕΝΙΚΟ ΣΥΝΟΛΟ :</b>		<b>3,327,052,480.58</b>	<b>100.00</b>	<b>27,110,237.20</b>	

**ΣΗΜΕΙΩΣΕΙΣ**

(1) : Μέλη του Χρηματιστηρίου Αθηνών που λειτουργούν ως εξ' αποστάσεως Μέλη (Remote Members)

Μηνιαία αξία συναλλαγών (σε εκατ. €)





**ΣΥΝΑΛΛΑΓΕΣ ΕΤΑΙΡΕΙΩΝ ΜΕΛΩΝ ΤΗΣ  
"ΕΛΛΗΝΙΚΑ ΧΡΗΜΑΤΙΣΤΗΡΙΑ - ΧΡΗΜΑΤΙΣΤΗΡΙΟ ΑΘΗΝΩΝ  
ΑΝΩΝΥΜΗ ΕΤΑΙΡΕΙΑ ΣΥΜΜΕΤΟΧΩΝ"**

**(ΑΓΟΡΕΣ ΜΕΤΟΧΩΝ & ΟΜΟΛΟΓΩΝ)  
(ΠΕΡΙΟΔΟΣ 01.01.2018 - 31.01.2018)  
(ποσά σε ευρώ)**

ΘΕΣΗ	ΕΠΩΝΥΜΙΑ ΜΕΛΟΥΣ	ΑΘΡΟΙΣΤΙΚΗ ΑΞΙΑ ΣΥΝΑΛΛΑΓΩΝ ΧΡΕΟΓΡΑΦΩΝ ΜΕ ΠΑΚΕΤΑ ΜΕΘΟΔΟΥ 6-1	% ΕΠΙ ΤΟΥ ΣΥΝΟΛΟΥ	ΑΘΡΟΙΣΤΙΚΗ ΑΞΙΑ ΣΥΝΑΛΛΑΓΩΝ ΟΜΟΛΟΓΩΝ	ΣΗΜΕΙΩΣΕΙΣ
1	EUROBANK EQUITIES A.E.Π.Ε.Υ.	564,313,274.94	16.96	2,009,324.10	
2	EUROXX ΧΡΗΜΑΤΙΣΤΗΡΙΑΚΗ Α.Ε.Π.Ε.Υ.	419,197,483.43	12.60	3,198,589.27	
3	ΠΕΙΡΑΙΩΣ Α.Ε.Π.Ε.Υ.	401,090,349.60	12.06	2,191,565.26	
4	ΕΘΝΙΚΗ ΧΡΗΜΑΤΙΣΤΗΡΙΑΚΗ Α.Ε.Π.Ε.Υ.	362,044,316.15	10.88	1,637,260.88	
5	ΕΠΕΝΔΥΤΙΚΗ ΤΡΑΠΕΖΑ ΕΛΛΑΔΟΣ Α.Ε	211,566,307.16	6.36	9,873,497.00	
6	ΑΛΦΑ FINANCE ΑΕΠΕΥ	192,249,090.87	5.78	2,724,682.94	
7	CREDIT SUISSE SECURITIES (EUROPE) LIMITED	163,664,449.54	4.92	0.00	1
8	AXIA VENTURES GROUP LTD	123,133,279.32	3.70	0.00	1
9	UBS LIMITED	110,644,785.82	3.33	0.00	1
10	ΠΑΝΤΕΛΑΚΗΣ ΧΡΗΜΑΤΙΣΤΗΡΙΑΚΗ Α.Ε.Π.Ε.Υ	108,565,445.61	3.26	322,972.76	
11	CITIGROUP GLOBAL MARKETS LIMITED	95,634,281.77	2.87	0.00	1
12	BANK OF AMERICA MERRILL LYNCH	93,807,413.50	2.82	0.00	1
13	MERIT ΧΡΗΜΑΤΙΣΤΗΡΙΑΚΗ Α.Ε.Π.Ε.Υ.	74,569,557.51	2.24	220,245.01	
14	ΛΕΩΝ ΔΕΠΟΛΑΣ ΧΡΗΜΑΤΙΣΤΗΡΙΑΚΗ Α.Ε.Π.Ε.Υ.	53,030,608.75	1.59	18,349.32	
15	ΒΕΤΑ ΧΡΗΜΑΤΙΣΤΗΡΙΑΚΗ Α.Ε.Π.Ε.Υ.	51,803,949.93	1.56	422,987.13	
16	ΕΛΛΗΝΟΑΜΕΡΙΚΑΝΙΚΗ ΧΡΗΜΑΤΙΣΤΗΡΙΑΚΗ Α.Ε.Π.Ε.Υ.	51,499,157.37	1.55	37,671.04	
17	SOLIDUS SECURITIES Α.Ε.Π.Ε.Υ.	49,009,143.22	1.47	431,349.48	
18	SOCIETE GENERALE S.A.	24,915,023.80	0.75	0.00	1
19	ΔΥΝΑΜΙΚΗ ΧΡΗΜΑΤΙΣΤΗΡΙΑΚΗ Α.Ε.Π.Ε.Υ	21,206,578.15	0.64	18,865.42	
20	DEUTSCHE BANK AG	16,556,451.12	0.50	0.00	1
21	Α. ΣΑΡΡΗΣ ΧΡΗΜΑΤΙΣΤΗΡΙΑΚΗ Α.Ε.Π.Ε.Υ.	14,222,062.70	0.43	0.00	
22	EUROTRUST ΧΡΗΜΑΤΙΣΤΗΡΙΑΚΗ Α.Ε.Π.Ε.Υ.	11,807,011.68	0.35	0.00	
23	ΚΥΚΛΟΣ ΧΡΗΜΑΤΙΣΤΗΡΙΑΚΗ Α.Ε.Π.Ε.Υ.	11,406,278.00	0.34	175,220.42	
24	EUROCORP Α.Ε.Π.Ε.Υ.	11,170,305.31	0.34	348,158.45	
25	THE CYPRUS INVESTMENT & SECURITIES CORPORATION LTD	10,961,899.75	0.33	0.00	1
26	NUNTIUS ΧΡΗΜΑΤΙΣΤΗΡΙΑΚΗ Α.Ε.Π.Ε.Υ.	10,772,323.62	0.32	0.00	
27	ΠΗΓΑΣΟΣ ΧΡΗΜΑΤΙΣΤΗΡΙΑΚΗ Α.Ε.Π.Ε.Υ.	9,586,480.16	0.29	88,991.73	
28	CAPITAL ΑΧΕΠΕΥ	8,036,577.62	0.24	0.00	
29	ΚΑΡΑΜΑΝΩΦ ΧΡΗΜΑΤΙΣΤΗΡΙΑΚΗ Α.Ε.Π.Ε.Υ.	6,282,395.51	0.19	0.00	
30	Γ. Α. ΠΕΡΒΑΝΑΣ ΧΡΗΜΑΤΙΣΤΗΡΙΑΚΗ Α.Ε.Π.Ε.Υ.	5,470,937.79	0.16	1,013.68	
31	ATLANTIC SECURITIES LTD	5,289,710.41	0.16	73,695.88	1
32	ΚΑΠΠΑ ΧΡΗΜΑΤΙΣΤΗΡΙΑΚΗ Α.Ε.Π.Ε.Υ.	3,935,865.83	0.12	0.00	
33	Ι. Χ. ΜΑΥΡΙΚΗΣ ΧΡΗΜΑΤΙΣΤΗΡΙΑΚΗ Α.Ε.Π.Ε.Υ.	3,448,422.24	0.10	0.00	
34	PRELIUM Α.Ε.Π.Ε.Υ.	3,313,076.27	0.10	0.00	
35	PROCHOICE CHRIMATISTIRIAKI LTD	3,168,274.06	0.10	0.00	1
36	Ν. ΧΡΥΣΟΧΟΙΔΗΣ ΧΡΗΜΑΤΙΣΤΗΡΙΑΚΗ Α.Ε.Π.Ε.Υ.	3,091,310.05	0.09	24,437.64	
37	ΑΤΛΑΣ ΧΡΗΜΑΤΙΣΤΗΡΙΑΚΗ Α.Ε.Π.Ε.Υ.	2,589,904.43	0.08	6,093.76	
38	ARGUS STOCKBROKERS LTD	2,531,528.77	0.08	0.00	1
39	ΑΧΟΝ ΧΡΗΜΑΤΙΣΤΗΡΙΑΚΗ Α.Ε.Π.Ε.Υ.	2,164,658.48	0.07	2,072.82	
40	INDEX ΧΡΗΜΑΤΙΣΤΗΡΙΑΚΗ Α.Ε.Π.Ε.Υ.	1,824,268.41	0.05	1,017.51	
41	ARDU PRIME ΑΕΠΕΥ	1,567,385.21	0.05	0.00	
42	MEGA EQUITY SECURITIES & FINANCIAL SERVICES PUBLIC LTI	1,565,928.86	0.05	0.00	1
43	ΣΤ. ΕΜ. ΛΑΥΡΕΝΤΑΚΗΣ ΧΡΗΜΑΤΙΣΤΗΡΙΑΚΗ Α.Ε.Π.Ε.Υ.	1,223,060.50	0.04	20,350.28	
44	SHARELINK SECURITIES & FINANCIAL SERVICES LTD	1,144,956.70	0.03	0.00	1
45	GLOBAL CAPITAL SECURITIES & FINANCIAL SERVICES LTD	876,281.76	0.03	0.00	1
46	CFS ΧΡΗΜΑΤΙΣΤΗΡΙΑΚΗ Α.Ε.Π.Ε.Υ.	565,339.65	0.02	0.00	
47	ONE PLUS CAPITAL LIMITED	419,008.31	0.01	0.00	1
48	Δ.Α. ΤΣΕΚΟΥΡΑΣ ΧΡΗΜΑΤΙΣΤΗΡΙΑΚΗ Α.Ε.Π.Ε.Υ.	116,280.94	0.00	0.00	
49	ΕΘΝΙΚΗ ΤΡΑΠΕΖΑ ΤΗΣ ΕΛΛΑΔΟΣ Α.Ε.	0.00	0.00	3,261,825.42	
<b>ΓΕΝΙΚΟ ΣΥΝΟΛΟ :</b>		<b>3,327,052,480.58</b>	<b>100.00</b>	<b>27,110,237.20</b>	

**ΣΗΜΕΙΩΣΕΙΣ**

(1) : Μέλη της ATHEX που λειτουργούν ως εξ' αποστάσεως Μέλη (Remote Members)

Αξία Συναλλαγών Χρεογράφων ανά έτος (σε εκατ. €)

