



ATHEXGROUP
Όμιλος Χρηματιστηρίου Αθηνών

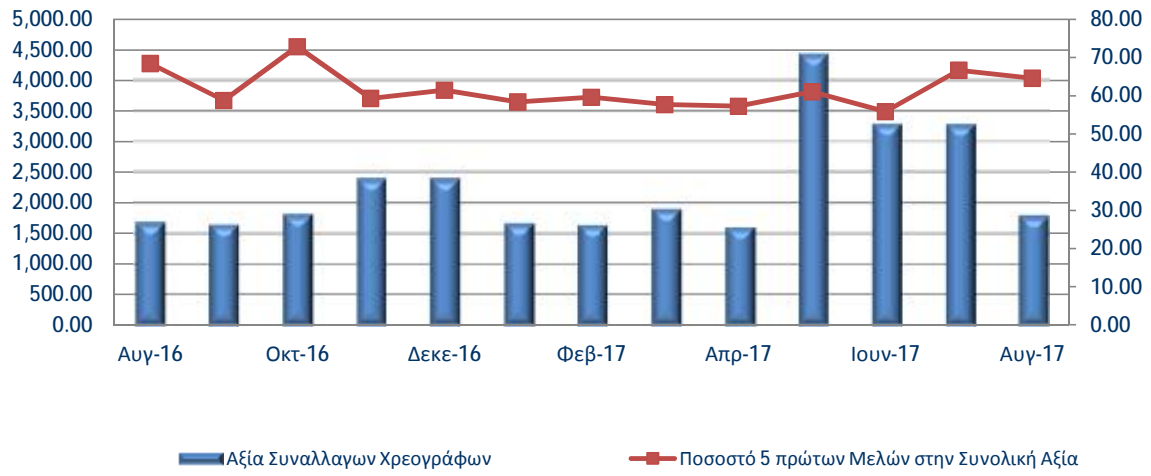
**ΣΥΝΑΛΛΑΓΕΣ ΕΤΑΙΡΕΙΩΝ ΜΕΛΩΝ ΤΗΣ
"ΕΛΛΗΝΙΚΑ ΧΡΗΜΑΤΙΣΤΗΡΙΑ - ΧΡΗΜΑΤΙΣΤΗΡΙΟ ΑΘΗΝΩΝ
ΑΝΩΝΥΜΗ ΕΤΑΙΡΕΙΑ ΣΥΜΜΕΤΟΧΩΝ"
(ΑΓΟΡΕΣ ΜΕΤΟΧΩΝ & ΟΜΟΛΟΓΩΝ)
(ΠΕΡΙΟΔΟΣ 01.08.2017 - 31.08.2017)
(ποσά σε ευρώ)**

ΘΕΣΗ	ΕΠΩΝΥΜΙΑ ΜΕΛΟΥΣ	ΑΘΡΟΙΣΤΙΚΗ ΑΞΙΑ ΣΥΝΑΛΛΑΓΩΝ ΧΡΕΟΓΡΑΦΩΝ ΜΕ ΠΑΚΕΤΑ ΜΕΘΟΔΟΥ 6-1	% ΕΠΙ ΤΟΥ ΣΥΝΟΛΟΥ	ΑΘΡΟΙΣΤΙΚΗ ΑΞΙΑ ΣΥΝΑΛΛΑΓΩΝ ΟΜΟΛΟΓΩΝ	ΣΗΜΕΙΩΣΕΙΣ
1	EUROXX ΧΡΗΜΑΤΙΣΤΗΡΙΑΚΗ Α.Ε.Π.Ε.Υ.	318,449,431.66	17.82	1,702,259.35	
2	EUROBANK EQUITIES Α.Ε.Π.Ε.Υ.	258,023,855.25	14.44	1,580,090.02	
3	CITIGROUP GLOBAL MARKETS LIMITED	227,762,645.75	12.75	0.00	1
4	ΠΕΙΡΑΙΩΣ Α.Ε.Π.Ε.Υ.	182,593,757.22	10.22	2,337,808.07	
5	ΕΘΝΙΚΗ ΧΡΗΜΑΤΙΣΤΗΡΙΑΚΗ Α.Ε.Π.Ε.Υ.	167,313,396.01	9.36	1,356,071.02	
6	UBS LIMITED	93,325,169.92	5.22	0.00	1
7	ΕΠΕΝΔΥΤΙΚΗ ΤΡΑΠΕΖΑ ΕΛΛΑΔΟΣ Α.Ε.	83,426,787.32	4.67	3,476,739.65	
8	ΑΛΦΑ FINANCE ΑΕΠΕΥ	61,183,850.55	3.42	2,063,899.79	
9	ΠΑΝΤΕΛΑΚΗΣ ΧΡΗΜΑΤΙΣΤΗΡΙΑΚΗ Α.Ε.Π.Ε.Υ.	57,643,079.93	3.23	208,269.76	
10	CREDIT SUISSE SECURITIES (EUROPE) LIMITED	45,492,289.53	2.55	0.00	1
11	ΛΕΩΝ ΔΕΠΟΛΑΣ ΧΡΗΜΑΤΙΣΤΗΡΙΑΚΗ Α.Ε.Π.Ε.Υ.	42,988,243.22	2.41	72,567.05	
12	AXIA VENTURES GROUP LTD	36,707,374.65	2.05	5,067.50	1
13	BANK OF AMERICA MERRILL LYNCH	32,693,325.85	1.83	0.00	1
14	ΒΕΤΑ ΧΡΗΜΑΤΙΣΤΗΡΙΑΚΗ Α.Ε.Π.Ε.Υ.	26,741,249.02	1.50	340,690.03	
15	MERIT ΧΡΗΜΑΤΙΣΤΗΡΙΑΚΗ Α.Ε.Π.Ε.Υ.	22,214,562.31	1.24	45,093.31	
16	ΜΙΔΑΣ ΧΡΗΜΑΤΙΣΤΗΡΙΑΚΗ Α.Ε.Π.Ε.Υ.	19,517,507.12	1.09	0.00	
17	SOLIDUS SECURITIES Α.Ε.Π.Ε.Υ.	18,086,171.17	1.01	88,642.97	
18	ΕΛΛΗΝΟΑΜΕΡΙΚΑΝΙΚΗ ΧΡΗΜΑΤΙΣΤΗΡΙΑΚΗ Α.Ε.Π.Ε.Υ.	10,879,266.76	0.61	47,278.51	
19	THE CYPRUS INVESTMENT & SECURITIES CORPORATION LTD	7,901,002.79	0.44	0.00	1
20	ΔΥΝΑΜΙΚΗ ΧΡΗΜΑΤΙΣΤΗΡΙΑΚΗ Α.Ε.Π.Ε.Υ.	7,460,114.53	0.42	5,173.68	
21	DEUTSCHE BANK AG	6,134,090.80	0.34	0.00	1
22	ΠΗΓΑΣΟΣ ΧΡΗΜΑΤΙΣΤΗΡΙΑΚΗ Α.Ε.Π.Ε.Υ.	5,935,706.89	0.33	90,598.95	
23	A. ΣΑΡΡΗΣ ΧΡΗΜΑΤΙΣΤΗΡΙΑΚΗ Α.Ε.Π.Ε.Υ.	5,823,995.85	0.33	16,063.90	
24	EUROTRUST ΧΡΗΜΑΤΙΣΤΗΡΙΑΚΗ Α.Ε.Π.Ε.Υ.	5,629,157.29	0.32	0.00	
25	EUROCORP Α.Ε.Π.Ε.Υ.	5,033,870.68	0.28	554,094.76	
26	ATLANTIC SECURITIES LTD	4,717,738.09	0.26	0.00	1
27	ΚΑΡΑΜΑΝΩΦ ΧΡΗΜΑΤΙΣΤΗΡΙΑΚΗ Α.Ε.Π.Ε.Υ.	3,500,447.09	0.20	0.00	
28	ΚΑΠΠΑ ΧΡΗΜΑΤΙΣΤΗΡΙΑΚΗ Α.Ε.Π.Ε.Υ.	3,287,288.09	0.18	0.00	
29	ΚΥΚΛΟΣ ΧΡΗΜΑΤΙΣΤΗΡΙΑΚΗ Α.Ε.Π.Ε.Υ.	3,070,429.45	0.17	22,689.71	
30	ΝΥΝΤΙΟΥΣ ΧΡΗΜΑΤΙΣΤΗΡΙΑΚΗ Α.Ε.Π.Ε.Υ.	2,933,543.70	0.16	0.00	
31	SOCIETE GENERALE S.A.	2,927,727.97	0.16	0.00	1
32	Γ. Α. ΠΕΡΒΑΝΑΣ ΧΡΗΜΑΤΙΣΤΗΡΙΑΚΗ Α.Ε.Π.Ε.Υ.	2,417,325.71	0.14	0.00	
33	ΑΤΛΑΣ ΧΡΗΜΑΤΙΣΤΗΡΙΑΚΗ Α.Ε.Π.Ε.Υ.	1,736,978.76	0.10	5,041.61	
34	CAPITAL ΑΧΕΠΕΥ	1,643,082.29	0.09	0.00	
35	MEGA EQUITY SECURITIES & FINANCIAL SERVICES PUBLIC LTI	1,468,213.42	0.08	267.36	1
36	GUARDIAN TRUST ΧΡΗΜΑΤΙΣΤΗΡΙΑΚΗ Α.Ε.Π.Ε.Υ.	1,433,166.90	0.08	109,704.21	
37	PRELIUM Α.Ε.Π.Ε.Υ.	1,217,358.51	0.07	25,192.82	
38	ARGUS STOCKBROKERS LTD	1,128,187.71	0.06	0.00	1
39	Ι. Χ. ΜΑΥΡΙΚΗΣ ΧΡΗΜΑΤΙΣΤΗΡΙΑΚΗ Α.Ε.Π.Ε.Υ.	1,103,654.88	0.06	0.00	
40	N. ΧΡΥΣΟΧΟΙΔΗΣ ΧΡΗΜΑΤΙΣΤΗΡΙΑΚΗ Α.Ε.Π.Ε.Υ.	961,102.52	0.05	30,183.50	
41	PROCHOICE ΧΡΗΜΑΤΙΣΤΗΡΙΑΚΗ LTD	667,543.51	0.04	30,214.90	1
42	ΑΧΟΝ ΧΡΗΜΑΤΙΣΤΗΡΙΑΚΗ Α.Ε.Π.Ε.Υ.	611,833.54	0.03	65,728.96	
43	EUROCORP ΧΡΗΜΑΤΙΣΤΗΡΙΑΚΗ Α.Ε.	524,083.92	0.03	137,168.65	
44	ΣΤ. ΕΜ. ΛΑΥΡΕΝΤΑΚΗΣ ΧΡΗΜΑΤΙΣΤΗΡΙΑΚΗ Α.Ε.Π.Ε.Υ.	517,260.74	0.03	0.00	
45	SHARELINK SECURITIES & FINANCIAL SERVICES LTD	387,578.03	0.02	0.00	1
46	MAGNA TRUST ΧΡΗΜΑΤΙΣΤΗΡΙΑΚΗ Α.Ε.Π.Ε.Υ.	367,288.04	0.02	0.00	
47	INDEX ΧΡΗΜΑΤΙΣΤΗΡΙΑΚΗ Α.Ε.Π.Ε.Υ.	313,469.33	0.02	2,015.64	
48	ΗΛΙΑΣ ΠΕΤΡΟΠΟΥΛΑΚΗΣ ΧΡΗΜΑΤΙΣΤΗΡΙΑΚΗ Α.Ε.Π.Ε.Υ.	266,944.02	0.01	0.00	
49	CFS ΧΡΗΜΑΤΙΣΤΗΡΙΑΚΗ Α.Ε.Π.Ε.Υ.	228,211.02	0.01	0.00	
50	ONE PLUS CAPITAL LIMITED	223,669.68	0.01	0.00	1
51	Δ. Α. ΤΣΕΚΟΥΡΑΣ ΧΡΗΜΑΤΙΣΤΗΡΙΑΚΗ Α.Ε.Π.Ε.Υ.	68,711.74	0.00	0.00	
52	GLOBAL CAPITAL SECURITIES & FINANCIAL SERVICES LTD	9,624.35	0.00	0.00	1
53	ΕΘΝΙΚΗ ΤΡΑΠΕΖΑ ΤΗΣ ΕΛΛΑΔΟΣ Α.Ε.	0.00	0.00	171,503.36	
ΓΕΝΙΚΟ ΣΥΝΟΛΟ :		1,786,692,365.08	100.00	14,590,119.04	

ΣΗΜΕΙΩΣΕΙΣ

(1) : Μέλη του Χρηματιστηρίου Αθηνών που λειτουργούν ως εξ' αποστάσεως Μέλη (Remote Members)

Μηνιαία αξία συναλλαγών (σε εκατ.€)





**ΣΥΝΑΛΛΑΓΕΣ ΕΤΑΙΡΕΙΩΝ ΜΕΛΩΝ ΤΗΣ
"ΕΛΛΗΝΙΚΑ ΧΡΗΜΑΤΙΣΤΗΡΙΑ - ΧΡΗΜΑΤΙΣΤΗΡΙΟ ΑΘΗΝΩΝ
ΑΝΩΝΥΜΗ ΕΤΑΙΡΕΙΑ ΣΥΜΜΕΤΟΧΩΝ"**

**(ΑΓΟΡΕΣ ΜΕΤΟΧΩΝ & ΟΜΟΛΟΓΩΝ)
(ΠΕΡΙΟΔΟΣ 01.01.2017 - 31.08.2017)**

(ποσά σε ευρώ)

ΘΕΣΗ	ΕΠΩΝΥΜΙΑ ΜΕΛΟΥΣ	ΑΘΡΟΙΣΤΙΚΗ ΑΞΙΑ ΣΥΝΑΛΛΑΓΩΝ ΧΡΕΟΓΡΑΦΩΝ ΜΕ ΠΑΚΕΤΑ ΜΕΘΟΔΟΥ 6-1	% ΕΠΙ ΤΟΥ ΣΥΝΟΛΟΥ	ΑΘΡΟΙΣΤΙΚΗ ΑΞΙΑ ΣΥΝΑΛΛΑΓΩΝ ΟΜΟΛΟΓΩΝ	ΣΗΜΕΙΩΣΕΙΣ
1	EUROBANK EQUITIES A.E.Π.Ε.Υ.	3,315,718,559.63	16.98	11,344,461.19	
2	EUROXX ΧΡΗΜΑΤΙΣΤΗΡΙΑΚΗ Α.Ε.Π.Ε.Υ.	2,744,576,135.22	14.05	17,184,681.02	
3	ΕΘΝΙΚΗ ΧΡΗΜΑΤΙΣΤΗΡΙΑΚΗ Α.Ε.Π.Ε.Υ.	1,989,028,284.19	10.19	20,771,547.58	
4	ΠΕΙΡΑΙΩΣ Α.Ε.Π.Ε.Υ.	1,902,256,191.11	9.74	21,229,064.89	
5	CITIGROUP GLOBAL MARKETS LIMITED	1,731,607,599.34	8.87	0.00	1
6	ΕΠΕΝΔΥΤΙΚΗ ΤΡΑΠΕΖΑ ΕΛΛΑΔΟΣ Α.Ε	1,137,918,067.44	5.83	38,708,173.91	
7	ΑΛΦΑ FINANCE ΑΕΠΕΥ	978,376,460.96	5.01	15,052,689.77	
8	UBS LIMITED	825,107,747.49	4.23	0.00	1
9	ΠΑΝΤΕΛΑΚΗΣ ΧΡΗΜΑΤΙΣΤΗΡΙΑΚΗ Α.Ε.Π.Ε.Υ	615,774,344.05	3.15	1,178,675.19	
10	ΛΕΩΝ ΔΕΠΟΛΑΣ ΧΡΗΜΑΤΙΣΤΗΡΙΑΚΗ Α.Ε.Π.Ε.Υ.	591,645,320.02	3.03	489,346.21	
11	CREDIT SUISSE SECURITIES (EUROPE) LIMITED	568,855,013.94	2.91	0.00	1
12	ΑΧΙΑ VENTURES GROUP LTD	477,601,463.57	2.45	933,925.74	1
13	BANK OF AMERICA MERRILL LYNCH	346,712,008.89	1.78	0.00	1
14	ΒΕΤΑ ΧΡΗΜΑΤΙΣΤΗΡΙΑΚΗ Α.Ε.Π.Ε.Υ.	266,765,891.63	1.37	3,923,123.62	
15	ΜΙΔΑΣ ΧΡΗΜΑΤΙΣΤΗΡΙΑΚΗ Α.Ε.Π.Ε.Υ.	253,688,594.31	1.30	3,025.68	
16	MERIT ΧΡΗΜΑΤΙΣΤΗΡΙΑΚΗ Α.Ε.Π.Ε.Υ.	232,786,632.69	1.19	421,777.06	
17	SOLIDUS SECURITIES A.E.Π.Ε.Υ.	210,117,636.08	1.08	1,532,205.25	
18	DEUTSCHE BANK AG	183,737,159.19	0.94	0.00	1
19	ΕΛΛΗΝΟΑΜΕΡΙΚΑΝΙΚΗ ΧΡΗΜΑΤΙΣΤΗΡΙΑΚΗ Α.Ε.Π.Ε.Υ.	160,357,616.08	0.82	2,759,317.33	
20	ΔΥΝΑΜΙΚΗ ΧΡΗΜΑΤΙΣΤΗΡΙΑΚΗ Α.Ε.Π.Ε.Υ	104,404,607.76	0.53	42,438.80	
21	THE CYPRUS INVESTMENT & SECURITIES CORPORATION LTD	97,456,032.25	0.50	0.00	1
22	EUROTRUST ΧΡΗΜΑΤΙΣΤΗΡΙΑΚΗ Α.Ε.Π.Ε.Υ.	94,418,985.38	0.48	21,067.08	
23	Α. ΣΑΡΡΗΣ ΧΡΗΜΑΤΙΣΤΗΡΙΑΚΗ Α.Ε.Π.Ε.Υ.	85,656,856.72	0.44	60,794.79	
24	SOCIETE GENERALE S.A.	72,013,805.16	0.37	0.00	1
25	ΠΗΓΑΣΟΣ ΧΡΗΜΑΤΙΣΤΗΡΙΑΚΗ Α.Ε.Π.Ε.Υ.	63,676,811.24	0.33	693,723.47	
26	EUROCORP ΧΡΗΜΑΤΙΣΤΗΡΙΑΚΗ Α.Ε.	51,225,668.45	0.26	2,081,108.10	
27	ATLANTIC SECURITIES LTD	50,049,017.74	0.26	314,196.67	1
28	ΚΥΚΛΟΣ ΧΡΗΜΑΤΙΣΤΗΡΙΑΚΗ Α.Ε.Π.Ε.Υ.	43,218,150.21	0.22	744,847.34	
29	ΚΑΡΑΜΑΝΩΦ ΧΡΗΜΑΤΙΣΤΗΡΙΑΚΗ Α.Ε.Π.Ε.Υ.	36,713,393.68	0.19	0.00	
30	NUNTIUS ΧΡΗΜΑΤΙΣΤΗΡΙΑΚΗ Α.Ε.Π.Ε.Υ.	26,555,813.74	0.14	0.00	
31	ΚΑΠΠΑ ΧΡΗΜΑΤΙΣΤΗΡΙΑΚΗ Α.Ε.Π.Ε.Υ.	26,061,445.82	0.13	0.00	
32	Γ. Α. ΠΕΡΒΑΝΑΣ ΧΡΗΜΑΤΙΣΤΗΡΙΑΚΗ Α.Ε.Π.Ε.Υ.	24,871,349.24	0.13	0.00	
33	MEGA EQUITY SECURITIES & FINANCIAL SERVICES PUBLIC LTD	20,589,353.71	0.11	2,996.20	1
34	PROCHOICE ΧΡΗΜΑΤΙΣΤΗΡΙΑΚΗ LTD	20,138,306.18	0.10	130,467.54	1
35	ΑΤΛΑΣ ΧΡΗΜΑΤΙΣΤΗΡΙΑΚΗ Α.Ε.Π.Ε.Υ.	18,932,721.50	0.10	5,041.61	
36	GUARDIAN TRUST ΧΡΗΜΑΤΙΣΤΗΡΙΑΚΗ Α.Ε.Π.Ε.Υ.	17,799,487.00	0.09	407,068.19	
37	ARGUS STOCKBROKERS LTD	17,566,467.09	0.09	0.00	1
38	CAPITAL ΑΧΕΠΕΥ	17,417,297.22	0.09	0.00	
39	Ν. ΧΡΥΣΟΧΟΙΔΗΣ ΧΡΗΜΑΤΙΣΤΗΡΙΑΚΗ Α.Ε.Π.Ε.Υ.	13,703,287.54	0.07	272,676.61	
40	ΑΧΟΝ ΧΡΗΜΑΤΙΣΤΗΡΙΑΚΗ Α.Ε.Π.Ε.Υ.	13,498,754.94	0.07	704,205.67	
41	Ι. Χ. ΜΑΥΡΙΚΗΣ ΧΡΗΜΑΤΙΣΤΗΡΙΑΚΗ Α.Ε.Π.Ε.Υ.	12,665,237.50	0.06	0.00	
42	PRELIUM Α.Ε.Π.Ε.Υ.	12,341,979.64	0.06	163,765.11	
43	INDEX ΧΡΗΜΑΤΙΣΤΗΡΙΑΚΗ Α.Ε.Π.Ε.Υ.	12,120,895.29	0.06	2,015.64	
44	SHARELINK SECURITIES & FINANCIAL SERVICES LTD	10,263,809.84	0.05	0.00	1
45	MAGNA TRUST ΧΡΗΜΑΤΙΣΤΗΡΙΑΚΗ Α.Ε.Π.Ε.Υ.	6,260,388.33	0.03	0.00	
46	ΣΤ. ΕΜ. ΛΑΥΡΕΝΤΑΚΗΣ ΧΡΗΜΑΤΙΣΤΗΡΙΑΚΗ Α.Ε.Π.Ε.Υ.	5,961,861.80	0.03	12,047.66	
47	EUROCORP Α.Ε.Π.Ε.Υ.	5,033,870.68	0.03	554,094.76	
48	ΗΛΙΑΣ ΠΕΤΡΟΠΟΥΛΑΚΗΣ ΧΡΗΜΑΤΙΣΤΗΡΙΑΚΗ Α.Ε.Π.Ε.Υ.	4,031,748.60	0.02	82,258.41	
49	CFS ΧΡΗΜΑΤΙΣΤΗΡΙΑΚΗ Α.Ε.Π.Ε.Υ.	3,925,328.79	0.02	0.00	
50	ONE PLUS CAPITAL LIMITED	2,569,559.37	0.01	0.00	1
51	GLOBAL CAPITAL SECURITIES & FINANCIAL SERVICES LTD	2,256,807.29	0.01	0.00	1
52	ΕΛΛΗΝΙΚΗ ΤΡΑΠΕΖΑ (ΕΠΕΝΔΥΣΕΙΣ) ΛΤΔ	1,408,942.44	0.01	0.00	1,2
53	Δ.Α. ΤΣΕΚΟΥΡΑΣ ΧΡΗΜΑΤΙΣΤΗΡΙΑΚΗ Α.Ε.Π.Ε.Υ.	723,242.23	0.00	0.00	
54	ΕΘΝΙΚΗ ΤΡΑΠΕΖΑ ΤΗΣ ΕΛΛΑΔΟΣ Α.Ε.	0.00	0.00	16,729,295.67	
ΓΕΝΙΚΟ ΣΥΝΟΛΟ :		19,528,162,010.20	100.00	158,556,123.76	

ΣΗΜΕΙΩΣΕΙΣ

(1) : Μέλη της ΑΤΗΕΧ που λειτουργούν ως εξ' αποστάσεως Μέλη (Remote Members)

(2) : Η εταιρεία έπαψε να είναι Μέλος της ΑΤΗΕΧ

Αξία Συναλλαγών Χρεογράφων ανά έτος (σε εκατ. €)

