



ATHEXGROUP
Όμιλος Χρηματιστηρίου Αθηνών

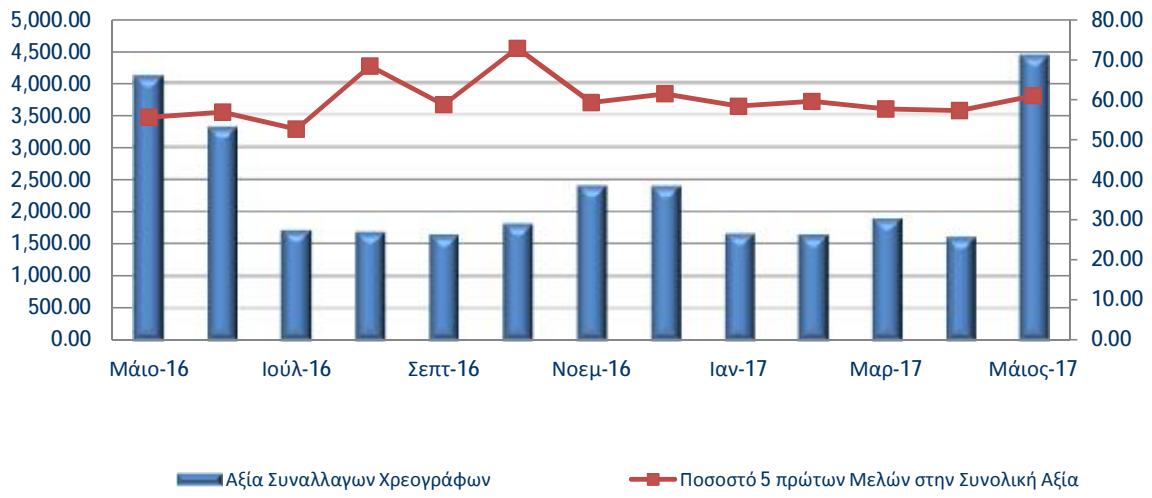
**ΣΥΝΑΛΛΑΓΕΣ ΕΤΑΙΡΕΙΩΝ ΜΕΛΩΝ ΤΗΣ
"ΕΛΛΗΝΙΚΑ ΧΡΗΜΑΤΙΣΤΗΡΙΑ - ΧΡΗΜΑΤΙΣΤΗΡΙΟ ΑΘΗΝΩΝ
ΑΝΩΝΥΜΗ ΕΤΑΙΡΕΙΑ ΣΥΜΜΕΤΟΧΩΝ"
(ΑΓΟΡΕΣ ΜΕΤΟΧΩΝ & ΟΜΟΛΟΓΩΝ)
(ΠΕΡΙΟΔΟΣ 01.05.2017 - 31.05.2017)
(ποσά σε ευρώ)**

ΘΕΣΗ	ΕΠΩΝΥΜΙΑ ΜΕΛΟΥΣ	ΑΘΡΟΙΣΤΙΚΗ ΑΞΙΑ ΣΥΝΑΛΛΑΓΩΝ ΧΡΕΟΓΡΑΦΩΝ ΜΕ ΠΑΚΕΤΑ ΜΕΘΟΔΟΥ 6-1	% ΕΠΙ ΤΟΥ ΣΥΝΟΛΟΥ	ΑΘΡΟΙΣΤΙΚΗ ΑΞΙΑ ΣΥΝΑΛΛΑΓΩΝ ΟΜΟΛΟΓΩΝ	ΣΗΜΕΙΩΣΕΙΣ
1	CITIGROUP GLOBAL MARKETS LIMITED	643,475,184.46	14.52	0.00	1
2	EUROBANK EQUITIES A.E.Π.Ε.Υ.	608,882,285.49	13.74	921,378.88	
3	EUROXX ΧΡΗΜΑΤΙΣΤΗΡΙΑΚΗ Α.Ε.Π.Ε.Υ.	556,309,180.24	12.55	893,849.22	
4	ΠΕΙΡΑΙΩΣ Α.Ε.Π.Ε.Υ.	468,432,564.88	10.57	1,397,881.83	
5	ΕΘΝΙΚΗ ΧΡΗΜΑΤΙΣΤΗΡΙΑΚΗ Α.Ε.Π.Ε.Υ.	427,857,531.67	9.65	1,028,270.97	
6	ΕΠΕΝΔΥΤΙΚΗ ΤΡΑΠΕΖΑ ΕΛΛΑΔΟΣ Α.Ε.	260,930,520.92	5.89	5,395,582.85	
7	ΑΛΦΑ FINANCE ΑΕΠΕΥ	223,507,290.06	5.04	1,234,685.16	
8	UBS LIMITED	162,297,599.36	3.66	0.00	1
9	CREDIT SUISSE SECURITIES (EUROPE) LIMITED	143,677,078.40	3.24	0.00	1
10	ΠΑΝΤΕΛΑΚΗΣ ΧΡΗΜΑΤΙΣΤΗΡΙΑΚΗ Α.Ε.Π.Ε.Υ.	129,865,071.54	2.93	116,916.54	
11	ΑΧΙΑ VENTURES GROUP LTD	111,027,879.55	2.50	0.00	1
12	ΛΕΩΝ ΔΕΠΟΛΑΣ ΧΡΗΜΑΤΙΣΤΗΡΙΑΚΗ Α.Ε.Π.Ε.Υ.	105,743,325.63	2.39	24,365.53	
13	BANK OF AMERICA MERRILL LYNCH	94,766,191.39	2.14	0.00	1
14	ΜΙΔΑΣ ΧΡΗΜΑΤΙΣΤΗΡΙΑΚΗ Α.Ε.Π.Ε.Υ.	62,399,585.33	1.41	0.00	
15	ΒΕΤΑ ΧΡΗΜΑΤΙΣΤΗΡΙΑΚΗ Α.Ε.Π.Ε.Υ.	50,844,857.83	1.15	427,354.05	
16	SOLIDUS SECURITIES A.E.Π.Ε.Υ.	46,523,793.70	1.05	88,470.40	
17	MERIT ΧΡΗΜΑΤΙΣΤΗΡΙΑΚΗ Α.Ε.Π.Ε.Υ.	45,673,297.69	1.03	47,733.58	
18	ΕΛΛΗΝΟΑΜΕΡΙΚΑΝΙΚΗ ΧΡΗΜΑΤΙΣΤΗΡΙΑΚΗ Α.Ε.Π.Ε.Υ.	30,001,950.67	0.68	66,365.48	
19	DEUTSCHE BANK AG	29,605,709.20	0.67	0.00	1
20	Α. ΣΑΡΡΗΣ ΧΡΗΜΑΤΙΣΤΗΡΙΑΚΗ Α.Ε.Π.Ε.Υ.	27,155,409.91	0.61	0.00	
21	ΔΥΝΑΜΙΚΗ ΧΡΗΜΑΤΙΣΤΗΡΙΑΚΗ Α.Ε.Π.Ε.Υ.	23,785,776.64	0.54	4,058.22	
22	THE CYPRUS INVESTMENT & SECURITIES CORPORATION LTD	23,083,740.65	0.52	0.00	1
23	EUROTRUST ΧΡΗΜΑΤΙΣΤΗΡΙΑΚΗ Α.Ε.Π.Ε.Υ.	22,114,451.55	0.50	0.00	
24	SOCIETE GENERALE S.A.	17,923,036.65	0.40	0.00	1
25	ΠΗΓΑΣΟΣ ΧΡΗΜΑΤΙΣΤΗΡΙΑΚΗ Α.Ε.Π.Ε.Υ.	14,371,095.80	0.32	10,255.42	
26	ΚΥΚΛΟΣ ΧΡΗΜΑΤΙΣΤΗΡΙΑΚΗ Α.Ε.Π.Ε.Υ.	13,263,336.79	0.30	213,116.22	
27	EUROCORP ΧΡΗΜΑΤΙΣΤΗΡΙΑΚΗ Α.Ε.	12,507,628.01	0.28	484,881.44	
28	ATLANTIC SECURITIES LTD	9,095,652.80	0.21	0.00	1
29	NUNTIUS ΧΡΗΜΑΤΙΣΤΗΡΙΑΚΗ Α.Ε.Π.Ε.Υ.	7,415,056.08	0.17	0.00	
30	ΚΑΡΑΜΑΝΩΦ ΧΡΗΜΑΤΙΣΤΗΡΙΑΚΗ Α.Ε.Π.Ε.Υ.	6,064,551.94	0.14	0.00	
31	Γ. Α. ΠΕΡΒΑΝΑΣ ΧΡΗΜΑΤΙΣΤΗΡΙΑΚΗ Α.Ε.Π.Ε.Υ.	5,869,074.00	0.13	0.00	
32	MEGA EQUITY SECURITIES & FINANCIAL SERVICES PUBLIC LTI	5,215,809.16	0.12	0.00	1
33	ΚΑΠΠΑ ΧΡΗΜΑΤΙΣΤΗΡΙΑΚΗ Α.Ε.Π.Ε.Υ.	5,081,729.36	0.11	0.00	
34	CAPITAL ΑΧΕΠΕΥ	4,102,611.98	0.09	0.00	
35	ΑΧΟΝ ΧΡΗΜΑΤΙΣΤΗΡΙΑΚΗ Α.Ε.Π.Ε.Υ.	3,842,782.73	0.09	32,613.94	
36	ΑΤΛΑΣ ΧΡΗΜΑΤΙΣΤΗΡΙΑΚΗ Α.Ε.Π.Ε.Υ.	3,814,553.26	0.09	0.00	
37	GUARDIAN TRUST ΧΡΗΜΑΤΙΣΤΗΡΙΑΚΗ Α.Ε.Π.Ε.Υ.	3,588,680.93	0.08	9,188.49	
38	ARGUS STOCKBROKERS LTD	3,523,409.88	0.08	0.00	1
39	PROCHOICE ΧΡΗΜΑΤΙΣΤΗΡΙΑΚΗ Α.Ε.Π.Ε.Υ.	3,004,529.47	0.07	0.00	1
40	Ι. Χ. ΜΑΥΡΙΚΗΣ ΧΡΗΜΑΤΙΣΤΗΡΙΑΚΗ Α.Ε.Π.Ε.Υ.	2,458,226.25	0.06	0.00	
41	Ν. ΧΡΥΣΟΧΟΙΔΗΣ ΧΡΗΜΑΤΙΣΤΗΡΙΑΚΗ Α.Ε.Π.Ε.Υ.	2,450,116.83	0.06	21,297.27	
42	PRELIUM Α.Ε.Π.Ε.Υ.	2,363,693.11	0.05	24,339.85	
43	SHARELINK SECURITIES & FINANCIAL SERVICES LTD	1,809,589.16	0.04	0.00	1
44	MAGNA TRUST ΧΡΗΜΑΤΙΣΤΗΡΙΑΚΗ Α.Ε.Π.Ε.Υ.	1,554,746.47	0.04	0.00	
45	ΣΤ. ΕΜ. ΛΑΥΡΕΝΤΑΚΗΣ ΧΡΗΜΑΤΙΣΤΗΡΙΑΚΗ Α.Ε.Π.Ε.Υ.	1,164,753.32	0.03	0.00	
46	INDEX ΧΡΗΜΑΤΙΣΤΗΡΙΑΚΗ Α.Ε.Π.Ε.Υ.	1,151,466.20	0.03	0.00	
47	GLOBAL CAPITAL SECURITIES & FINANCIAL SERVICES LTD	764,012.89	0.02	0.00	1
48	ΗΛΙΑΣ ΠΕΤΡΟΠΟΥΛΑΚΗΣ ΧΡΗΜΑΤΙΣΤΗΡΙΑΚΗ Α.Ε.Π.Ε.Υ.	759,407.59	0.02	0.00	
49	CFS ΧΡΗΜΑΤΙΣΤΗΡΙΑΚΗ Α.Ε.Π.Ε.Υ.	667,467.90	0.02	0.00	
50	ONE PLUS CAPITAL LIMITED	460,055.08	0.01	0.00	1
51	Δ.Α. ΤΣΕΚΟΥΡΑΣ ΧΡΗΜΑΤΙΣΤΗΡΙΑΚΗ Α.Ε.Π.Ε.Υ.	236,930.98	0.01	0.00	
52	ΕΘΝΙΚΗ ΤΡΑΠΕΖΑ ΤΗΣ ΕΛΛΑΔΟΣ Α.Ε.	0.00	0.00	1,566,640.56	
ΓΕΝΙΚΟ ΣΥΝΟΛΟ :		4,432,484,281.38	100.00	14,009,245.90	

ΣΗΜΕΙΩΣΕΙΣ

(1) : Μέλη του Χρηματιστηρίου Αθηνών που λειτουργούν ως εξ' αποστάσεως Μέλη (Remote Members)

Μηνιαία αξία συναλλαγών (σε εκατ.€)





**ΣΥΝΑΛΛΑΓΕΣ ΕΤΑΙΡΕΙΩΝ ΜΕΛΩΝ ΤΗΣ
"ΕΛΛΗΝΙΚΑ ΧΡΗΜΑΤΙΣΤΗΡΙΑ - ΧΡΗΜΑΤΙΣΤΗΡΙΟ ΑΘΗΝΩΝ
ΑΝΩΝΥΜΗ ΕΤΑΙΡΕΙΑ ΣΥΜΜΕΤΟΧΩΝ"**

**(ΑΓΟΡΕΣ ΜΕΤΟΧΩΝ & ΟΜΟΛΟΓΩΝ)
(ΠΕΡΙΟΔΟΣ 01.01.2017 - 31.05.2017)
(ποσά σε ευρώ)**

ΘΕΣΗ	ΕΠΩΝΥΜΙΑ ΜΕΛΟΥΣ	ΑΘΡΟΙΣΤΙΚΗ ΑΞΙΑ ΣΥΝΑΛΛΑΓΩΝ ΧΡΕΟΓΡΑΦΩΝ ΜΕ ΠΑΚΕΤΑ ΜΕΘΟΔΟΥ 6-1	% ΕΠΙ ΤΟΥ ΣΥΝΟΛΟΥ	ΑΘΡΟΙΣΤΙΚΗ ΑΞΙΑ ΣΥΝΑΛΛΑΓΩΝ ΟΜΟΛΟΓΩΝ	ΣΗΜΕΙΩΣΕΙΣ
1	EUROBANK EQUITIES Α.Ε.Π.Ε.Υ.	1,680,633,952.43	14.96	4,035,226.32	
2	EUROXX ΧΡΗΜΑΤΙΣΤΗΡΙΑΚΗ Α.Ε.Π.Ε.Υ.	1,540,131,552.23	13.71	6,426,469.91	
3	ΕΘΝΙΚΗ ΧΡΗΜΑΤΙΣΤΗΡΙΑΚΗ Α.Ε.Π.Ε.Υ.	1,209,751,362.13	10.77	8,612,967.15	
4	ΠΕΙΡΑΙΩΣ Α.Ε.Π.Ε.Υ.	1,115,502,249.15	9.93	6,740,925.52	
5	CITIGROUP GLOBAL MARKETS LIMITED	1,013,381,722.00	9.02	0.00	1
6	ΕΠΕΝΔΥΤΙΚΗ ΤΡΑΠΕΖΑ ΕΛΛΑΔΟΣ Α.Ε.	708,474,803.42	6.31	16,765,015.44	
7	ΑΛΦΑ FINANCE ΑΕΠΕΥ	531,512,276.29	4.73	4,742,294.70	
8	UBS LIMITED	458,533,243.93	4.08	0.00	1
9	ΛΕΩΝ ΔΕΠΟΛΑΣ ΧΡΗΜΑΤΙΣΤΗΡΙΑΚΗ Α.Ε.Π.Ε.Υ.	364,979,061.39	3.25	168,500.11	
10	CREDIT SUISSE SECURITIES (EUROPE) LIMITED	360,430,672.04	3.21	0.00	1
11	ΠΑΝΤΕΛΑΚΗΣ ΧΡΗΜΑΤΙΣΤΗΡΙΑΚΗ Α.Ε.Π.Ε.Υ.	350,499,359.91	3.12	375,937.85	
12	AXIA VENTURES GROUP LTD	247,571,886.79	2.20	0.00	1
13	BANK OF AMERICA MERRILL LYNCH	215,233,019.01	1.92	0.00	1
14	ΒΕΤΑ ΧΡΗΜΑΤΙΣΤΗΡΙΑΚΗ Α.Ε.Π.Ε.Υ.	171,913,537.79	1.53	834,871.20	
15	ΜΙΔΑΣ ΧΡΗΜΑΤΙΣΤΗΡΙΑΚΗ Α.Ε.Π.Ε.Υ.	159,751,663.76	1.42	0.00	
16	MERIT ΧΡΗΜΑΤΙΣΤΗΡΙΑΚΗ Α.Ε.Π.Ε.Υ.	142,649,807.65	1.27	190,550.98	
17	SOLIDUS SECURITIES Α.Ε.Π.Ε.Υ.	125,942,405.39	1.12	378,789.12	
18	ΕΛΛΗΝΟΑΜΕΡΙΚΑΝΙΚΗ ΧΡΗΜΑΤΙΣΤΗΡΙΑΚΗ Α.Ε.Π.Ε.Υ.	114,114,417.85	1.02	207,724.24	
19	DEUTSCHE BANK AG	111,148,220.81	0.99	0.00	1
20	Α. ΣΑΡΡΗΣ ΧΡΗΜΑΤΙΣΤΗΡΙΑΚΗ Α.Ε.Π.Ε.Υ.	67,202,426.36	0.60	19,610.40	
21	ΔΥΝΑΜΙΚΗ ΧΡΗΜΑΤΙΣΤΗΡΙΑΚΗ Α.Ε.Π.Ε.Υ.	63,699,987.86	0.57	16,175.14	
22	THE CYPRUS INVESTMENT & SECURITIES CORPORATION LTD	60,221,341.52	0.54	0.00	1
23	EUROTRUST ΧΡΗΜΑΤΙΣΤΗΡΙΑΚΗ Α.Ε.Π.Ε.Υ.	56,512,900.45	0.50	0.00	
24	ΠΗΓΑΣΟΣ ΧΡΗΜΑΤΙΣΤΗΡΙΑΚΗ Α.Ε.Π.Ε.Υ.	38,477,464.80	0.34	30,501.51	
25	EUROCORP ΧΡΗΜΑΤΙΣΤΗΡΙΑΚΗ Α.Ε.	35,492,270.55	0.32	936,064.48	
26	ATLANTIC SECURITIES LTD	32,099,465.33	0.29	49,474.58	1
27	SOCIETE GENERALE S.A.	30,178,075.47	0.27	0.00	1
28	ΚΥΚΛΟΣ ΧΡΗΜΑΤΙΣΤΗΡΙΑΚΗ Α.Ε.Π.Ε.Υ.	27,655,854.09	0.25	590,189.10	
29	ΚΑΡΑΜΑΝΩΦ ΧΡΗΜΑΤΙΣΤΗΡΙΑΚΗ Α.Ε.Π.Ε.Υ.	23,768,594.81	0.21	0.00	
30	NUNTIUS ΧΡΗΜΑΤΙΣΤΗΡΙΑΚΗ Α.Ε.Π.Ε.Υ.	15,025,668.71	0.13	0.00	
31	Γ. Α. ΠΕΡΒΑΝΑΣ ΧΡΗΜΑΤΙΣΤΗΡΙΑΚΗ Α.Ε.Π.Ε.Υ.	14,110,350.24	0.13	0.00	
32	MEGA EQUITY SECURITIES & FINANCIAL SERVICES PUBLIC LTI	13,948,307.35	0.12	4.36	1
33	ΚΑΠΠΑ ΧΡΗΜΑΤΙΣΤΗΡΙΑΚΗ Α.Ε.Π.Ε.Υ.	13,529,355.91	0.12	0.00	
34	ARGUS STOCKBROKERS LTD	12,601,787.76	0.11	0.00	1
35	GUARDIAN TRUST ΧΡΗΜΑΤΙΣΤΗΡΙΑΚΗ Α.Ε.Π.Ε.Υ.	11,491,285.43	0.10	131,387.31	
36	ΑΤΛΑΣ ΧΡΗΜΑΤΙΣΤΗΡΙΑΚΗ Α.Ε.Π.Ε.Υ.	10,736,010.72	0.10	0.00	
37	PROCHOICE ΣΗΡΜΑΤΙΣΤΗΡΙΑΚΗ LTD	10,690,034.10	0.10	0.00	1
38	INDEX ΧΡΗΜΑΤΙΣΤΗΡΙΑΚΗ Α.Ε.Π.Ε.Υ.	9,221,096.12	0.08	0.00	
39	CAPITAL ΑΧΕΠΕΥ	8,586,699.92	0.08	0.00	
40	ΑΧΟΝ ΧΡΗΜΑΤΙΣΤΗΡΙΑΚΗ Α.Ε.Π.Ε.Υ.	8,196,249.62	0.07	538,422.03	
41	Ν. ΧΡΥΣΟΧΟΙΔΗΣ ΧΡΗΜΑΤΙΣΤΗΡΙΑΚΗ Α.Ε.Π.Ε.Υ.	8,069,405.81	0.07	27,368.05	
42	Ι. Χ. ΜΑΥΡΙΚΗΣ ΧΡΗΜΑΤΙΣΤΗΡΙΑΚΗ Α.Ε.Π.Ε.Υ.	7,857,516.98	0.07	0.00	
43	PRELIUM Α.Ε.Π.Ε.Υ.	7,081,677.16	0.06	74,848.85	
44	SHARELINK SECURITIES & FINANCIAL SERVICES LTD	6,658,481.21	0.06	0.00	1
45	ΣΤ. ΕΜ. ΛΑΥΡΕΝΤΑΚΗΣ ΧΡΗΜΑΤΙΣΤΗΡΙΑΚΗ Α.Ε.Π.Ε.Υ.	3,447,086.24	0.03	0.00	
46	MAGNA TRUST ΧΡΗΜΑΤΙΣΤΗΡΙΑΚΗ Α.Ε.Π.Ε.Υ.	3,108,934.81	0.03	0.00	
47	CFS ΧΡΗΜΑΤΙΣΤΗΡΙΑΚΗ Α.Ε.Π.Ε.Υ.	2,348,245.04	0.02	0.00	
48	ΗΛΙΑΣ ΠΕΤΡΟΠΟΥΛΑΚΗΣ ΧΡΗΜΑΤΙΣΤΗΡΙΑΚΗ Α.Ε.Π.Ε.Υ.	2,184,779.51	0.02	5,025.97	
49	ΕΛΛΗΝΙΚΗ ΤΡΑΠΕΖΑ (ΕΠΕΝΔΥΣΕΙΣ) ΑΤΔ	1,408,942.44	0.01	0.00	1-2
50	ONE PLUS CAPITAL LIMITED	1,133,733.01	0.01	0.00	1
51	GLOBAL CAPITAL SECURITIES & FINANCIAL SERVICES LTD	1,044,315.29	0.01	0.00	1
52	Δ. Α. ΤΣΕΚΟΥΡΑΣ ΧΡΗΜΑΤΙΣΤΗΡΙΑΚΗ Α.Ε.Π.Ε.Υ.	516,856.49	0.00	0.00	
53	ΕΘΝΙΚΗ ΤΡΑΠΕΖΑ ΤΗΣ ΕΛΛΑΔΟΣ Α.Ε.	0.00	0.00	7,358,315.56	
ΓΕΝΙΚΟ ΣΥΝΟΛΟ :		11,230,460,415.08	100.00	59,256,659.88	

ΣΗΜΕΙΩΣΕΙΣ

(1) : Μέλη της ATHEX που λειτουργούν ως εξ' αποστάσεως Μέλη (Remote Members)

(2) : Η εταιρεία έπαψε να είναι Μέλος της ATHEX

Αξία Συναλλαγών Χρεογράφων ανά έτος (σε εκατ. €)

