



**ΣΥΝΑΛΛΑΓΕΣ ΕΤΑΙΡΕΙΩΝ ΜΕΛΩΝ ΤΗΣ
"ΕΛΛΗΝΙΚΑ ΧΡΗΜΑΤΙΣΤΗΡΙΑ - ΧΡΗΜΑΤΙΣΤΗΡΙΟ ΑΘΗΝΩΝ
ΑΝΩΝΥΜΗ ΕΤΑΙΡΕΙΑ ΣΥΜΜΕΤΟΧΩΝ"
(ΑΓΟΡΕΣ ΜΕΤΟΧΩΝ & ΟΜΟΛΟΓΩΝ)
(ΠΕΡΙΟΔΟΣ 01.03.2017 - 31.03.2017)
(ποσά σε ευρώ)**

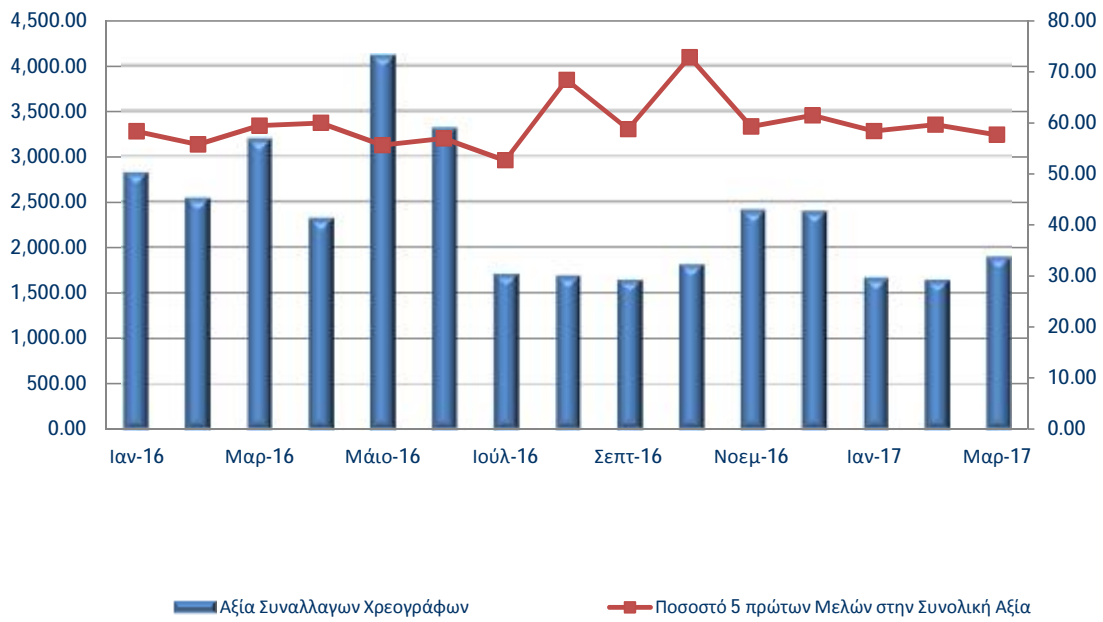
ΘΕΣΗ	ΕΠΩΝΥΜΙΑ ΜΕΛΟΥΣ	ΑΘΡΟΙΣΤΙΚΗ ΑΞΙΑ ΣΥΝΑΛΛΑΓΩΝ ΧΡΕΟΓΡΑΦΩΝ ΜΕ ΠΑΚΕΤΑ ΜΕΘΟΔΟΥ 6-1	% ΕΠΙ ΤΟΥ ΣΥΝΟΛΟΥ	ΑΘΡΟΙΣΤΙΚΗ ΑΞΙΑ ΣΥΝΑΛΛΑΓΩΝ ΟΜΟΛΟΓΩΝ	ΣΗΜΕΙΩΣΕΙΣ
1	EUROBANK EQUITIES Α.Ε.Π.Ε.Υ.	313,467,893.88	16.68	1,428,689.96	
2	EUROXX ΧΡΗΜΑΤΙΣΤΗΡΙΑΚΗ Α.Ε.Π.Ε.Υ.	250,639,651.88	13.34	3,113,585.02	
3	ΕΘΝΙΚΗ ΧΡΗΜΑΤΙΣΤΗΡΙΑΚΗ Α.Ε.Π.Ε.Υ.	228,274,771.11	12.15	6,362,108.86	
4	ΠΕΙΡΑΙΩΣ Α.Ε.Π.Ε.Υ.	173,800,084.98	9.25	2,744,354.02	
5	ΕΠΕΝΔΥΤΙΚΗ ΤΡΑΠΕΖΑ ΕΛΛΑΔΟΣ Α.Ε.	117,720,173.28	6.26	6,347,929.40	
6	CITIGROUP GLOBAL MARKETS LIMITED	112,461,108.93	5.98	0.00	1
7	ΛΕΩΝ ΔΕΠΟΛΑΣ ΧΡΗΜΑΤΙΣΤΗΡΙΑΚΗ Α.Ε.Π.Ε.Υ.	73,724,088.05	3.92	120,948.65	
8	ΑΛΦΑ FINANCE ΑΕΠΕΥ	73,687,294.44	3.92	1,127,228.71	
9	UBS LIMITED	71,379,883.36	3.80	0.00	1
10	CREDIT SUISSE SECURITIES (EUROPE) LIMITED	65,654,593.23	3.49	0.00	1
11	ΠΑΝΤΕΛΑΚΗΣ ΧΡΗΜΑΤΙΣΤΗΡΙΑΚΗ Α.Ε.Π.Ε.Υ.	61,914,285.07	3.29	121,760.48	
12	BANK OF AMERICA MERRILL LYNCH	47,053,286.87	2.50	0.00	1
13	BETA ΧΡΗΜΑΤΙΣΤΗΡΙΑΚΗ Α.Ε.Π.Ε.Υ.	38,751,794.64	2.06	220,553.23	
14	MERIT ΧΡΗΜΑΤΙΣΤΗΡΙΑΚΗ Α.Ε.Π.Ε.Υ.	29,477,660.66	1.57	87,262.07	
15	AXIA VENTURES GROUP LTD	27,350,988.37	1.46	0.00	1
16	ΕΛΛΗΝΟΑΜΕΡΙΚΑΝΙΚΗ ΧΡΗΜΑΤΙΣΤΗΡΙΑΚΗ Α.Ε.Π.Ε.Υ.	24,114,885.38	1.28	114,133.56	
17	ΜΙΔΑΣ ΧΡΗΜΑΤΙΣΤΗΡΙΑΚΗ Α.Ε.Π.Ε.Υ.	23,516,896.66	1.25	0.00	
18	DEUTSCHE BANK AG	21,410,532.18	1.14	0.00	1
19	SOLIDUS SECURITIES Α.Ε.Π.Ε.Υ.	20,206,849.90	1.08	172,127.81	
20	Α. ΣΑΡΡΗΣ ΧΡΗΜΑΤΙΣΤΗΡΙΑΚΗ Α.Ε.Π.Ε.Υ.	11,034,699.42	0.59	0.00	
21	EUROTRUST ΧΡΗΜΑΤΙΣΤΗΡΙΑΚΗ Α.Ε.Π.Ε.Υ.	10,946,962.29	0.58	0.00	
22	THE CYPRUS INVESTMENT & SECURITIES CORPORATION LTD	10,368,525.66	0.55	0.00	1
23	ΔΥΝΑΜΙΚΗ ΧΡΗΜΑΤΙΣΤΗΡΙΑΚΗ Α.Ε.Π.Ε.Υ.	10,039,507.80	0.53	9,083.63	
24	ΠΗΓΑΣΟΣ ΧΡΗΜΑΤΙΣΤΗΡΙΑΚΗ Α.Ε.Π.Ε.Υ.	7,281,548.32	0.39	18,237.17	
25	EUROCORP ΧΡΗΜΑΤΙΣΤΗΡΙΑΚΗ Α.Ε.	6,519,136.17	0.35	279,990.09	
26	ATLANTIC SECURITIES LTD	5,126,559.05	0.27	0.00	1
27	ΚΑΡΑΜΑΝΩΦ ΧΡΗΜΑΤΙΣΤΗΡΙΑΚΗ Α.Ε.Π.Ε.Υ.	4,963,265.00	0.26	0.00	
28	SOCIETE GENERALE S.A.	4,766,648.87	0.25	0.00	1
29	ΚΥΚΛΟΣ ΧΡΗΜΑΤΙΣΤΗΡΙΑΚΗ Α.Ε.Π.Ε.Υ.	4,121,843.37	0.22	64,712.24	
30	INDEX ΧΡΗΜΑΤΙΣΤΗΡΙΑΚΗ Α.Ε.Π.Ε.Υ.	3,054,997.70	0.16	0.00	
31	NUNTIUS ΧΡΗΜΑΤΙΣΤΗΡΙΑΚΗ Α.Ε.Π.Ε.Υ.	2,601,959.27	0.14	0.00	
32	ΚΑΠΠΑ ΧΡΗΜΑΤΙΣΤΗΡΙΑΚΗ Α.Ε.Π.Ε.Υ.	2,183,370.91	0.12	0.00	
33	ARGUS STOCKBROKERS LTD	2,127,142.96	0.11	0.00	1
34	Ι. Χ. ΜΑΥΡΙΚΗΣ ΧΡΗΜΑΤΙΣΤΗΡΙΑΚΗ Α.Ε.Π.Ε.Υ.	1,797,558.72	0.10	0.00	
35	GUARDIAN TRUST ΧΡΗΜΑΤΙΣΤΗΡΙΑΚΗ Α.Ε.Π.Ε.Υ.	1,777,413.66	0.09	102,039.47	
36	ΑΤΛΑΣ ΧΡΗΜΑΤΙΣΤΗΡΙΑΚΗ Α.Ε.Π.Ε.Υ.	1,719,286.99	0.09	0.00	
37	Ν. ΧΡΥΣΟΧΟΙΔΗΣ ΧΡΗΜΑΤΙΣΤΗΡΙΑΚΗ Α.Ε.Π.Ε.Υ.	1,693,271.85	0.09	1,010.29	
38	Γ. Α. ΠΕΡΒΑΝΑΣ ΧΡΗΜΑΤΙΣΤΗΡΙΑΚΗ Α.Ε.Π.Ε.Υ.	1,525,654.00	0.08	0.00	
39	SHARELINK SECURITIES & FINANCIAL SERVICES LTD	1,498,112.81	0.08	0.00	1
40	CAPITAL ΑΧΕΠΕΥ	1,481,175.46	0.08	0.00	
41	PROCHOICE CHRIMATISTIRIAKI LTD	1,477,201.54	0.08	0.00	1
42	MEGA EQUITY SECURITIES & FINANCIAL SERVICES PUBLIC LTC	1,438,711.52	0.08	0.00	1
43	PRELIUM Α.Ε.Π.Ε.Υ.	1,421,006.67	0.08	7,066.36	
44	ΑΧΟΝ ΧΡΗΜΑΤΙΣΤΗΡΙΑΚΗ Α.Ε.Π.Ε.Υ.	1,222,826.43	0.07	124,485.31	
45	ΣΤ. ΕΜ. ΛΑΥΡΕΝΤΑΚΗΣ ΧΡΗΜΑΤΙΣΤΗΡΙΑΚΗ Α.Ε.Π.Ε.Υ.	656,938.09	0.03	0.00	
46	MAGNA TRUST ΧΡΗΜΑΤΙΣΤΗΡΙΑΚΗ Α.Ε.Π.Ε.Υ.	573,199.75	0.03	0.00	
47	ΗΛΙΑΣ ΠΕΤΡΟΠΟΥΛΑΚΗΣ ΧΡΗΜΑΤΙΣΤΗΡΙΑΚΗ Α.Ε.Π.Ε.Υ.	488,518.65	0.03	0.00	
48	CFS ΧΡΗΜΑΤΙΣΤΗΡΙΑΚΗ Α.Ε.Π.Ε.Υ.	376,610.11	0.02	0.00	
49	Δ.Α. ΤΣΕΚΟΥΡΑΣ ΧΡΗΜΑΤΙΣΤΗΡΙΑΚΗ Α.Ε.Π.Ε.Υ.	91,064.15	0.00	0.00	
50	ONE PLUS CAPITAL LIMITED	75,547.78	0.00	0.00	1
51	GLOBAL CAPITAL SECURITIES & FINANCIAL SERVICES LTD	35,865.22	0.00	0.00	1
52	ΕΘΝΙΚΗ ΤΡΑΠΕΖΑ ΤΗΣ ΕΛΛΑΔΟΣ Α.Ε.	0.00	0.00	3,991,519.45	
ΓΕΝΙΚΟ ΣΥΝΟΛΟ :		1,879,092,853.06	100.00	26,558,825.78	

ΣΗΜΕΙΩΣΕΙΣ

(1) : Μέλη του Χρηματιστηρίου Αθηνών που λειτουργούν ως εξ' αποστάσεως Μέλη (Remote Members)

(2) : Η εταιρεία έπαψε να είναι Μέλος του Χρηματιστηρίου Αθηνών

Μηνιαία αξία συναλλαγών (σε εκατ.€)





**ΣΥΝΑΛΛΑΓΕΣ ΕΤΑΙΡΕΙΩΝ ΜΕΛΩΝ ΤΗΣ
"ΕΛΛΗΝΙΚΑ ΧΡΗΜΑΤΙΣΤΗΡΙΑ - ΧΡΗΜΑΤΙΣΤΗΡΙΟ ΑΘΗΝΩΝ
ΑΝΩΝΥΜΗ ΕΤΑΙΡΕΙΑ ΣΥΜΜΕΤΟΧΩΝ"**

**(ΑΓΟΡΕΣ ΜΕΤΟΧΩΝ & ΟΜΟΛΟΓΩΝ)
(ΠΕΡΙΟΔΟΣ 01.01.2017 - 31.03.2017)**

(ποσά σε ευρώ)

ΘΕΣΗ	ΕΠΩΝΥΜΙΑ ΜΕΛΟΥΣ	ΑΘΡΟΙΣΤΙΚΗ ΑΞΙΑ ΣΥΝΑΛΛΑΓΩΝ ΧΡΕΟΓΡΑΦΩΝ ΜΕ ΠΑΚΕΤΑ ΜΕΘΟΔΟΥ 6-1	% ΕΠΙ ΤΟΥ ΣΥΝΟΛΟΥ	ΑΘΡΟΙΣΤΙΚΗ ΑΞΙΑ ΣΥΝΑΛΛΑΓΩΝ ΟΜΟΛΟΓΩΝ	ΣΗΜΕΙΩΣΕΙΣ
1	EUROBANK EQUITIES A.E.Π.Ε.Υ.	828,573,040.44	15.93	1,662,300.15	
2	EUROXX ΧΡΗΜΑΤΙΣΤΗΡΙΑΚΗ Α.Ε.Π.Ε.Υ.	771,346,111.12	14.83	4,391,371.08	
3	ΕΘΝΙΚΗ ΧΡΗΜΑΤΙΣΤΗΡΙΑΚΗ Α.Ε.Π.Ε.Υ.	596,441,980.51	11.47	6,595,557.02	
4	ΠΕΙΡΑΙΩΣ Α.Ε.Π.Ε.Υ.	499,563,194.48	9.60	2,941,230.72	
5	ΕΠΕΝΔΥΤΙΚΗ ΤΡΑΠΕΖΑ ΕΛΛΑΔΟΣ Α.Ε.	348,826,976.44	6.71	7,385,168.11	
6	CITIGROUP GLOBAL MARKETS LIMITED	243,805,678.22	4.69	0.00	1
7	ΑΛΦΑ FINANCE ΑΕΠΕΥ	234,460,194.88	4.51	1,167,391.56	
8	UBS LIMITED	214,621,068.30	4.13	0.00	1
9	ΛΕΩΝ ΔΕΠΟΛΑΣ ΧΡΗΜΑΤΙΣΤΗΡΙΑΚΗ Α.Ε.Π.Ε.Υ.	210,140,164.89	4.04	125,977.87	
10	ΠΑΝΤΕΛΑΚΗΣ ΧΡΗΜΑΤΙΣΤΗΡΙΑΚΗ Α.Ε.Π.Ε.Υ.	158,873,974.75	3.05	121,760.48	
11	CREDIT SUISSE SECURITIES (EUROPE) LIMITED	153,831,625.80	2.96	0.00	1
12	ΑΧΙΑ VENTURES GROUP LTD	113,243,723.79	2.18	0.00	1
13	ΒΕΤΑ ΧΡΗΜΑΤΙΣΤΗΡΙΑΚΗ Α.Ε.Π.Ε.Υ.	97,755,582.56	1.88	260,249.42	
14	BANK OF AMERICA MERRILL LYNCH	91,302,668.34	1.76	0.00	1
15	ΜΙΔΑΣ ΧΡΗΜΑΤΙΣΤΗΡΙΑΚΗ Α.Ε.Π.Ε.Υ.	79,415,627.65	1.53	0.00	
16	MERIT ΧΡΗΜΑΤΙΣΤΗΡΙΑΚΗ Α.Ε.Π.Ε.Υ.	76,786,241.09	1.48	137,783.57	
17	DEUTSCHE BANK AG	63,237,605.56	1.22	0.00	1
18	ΕΛΛΗΝΟΑΜΕΡΙΚΑΝΙΚΗ ΧΡΗΜΑΤΙΣΤΗΡΙΑΚΗ Α.Ε.Π.Ε.Υ.	62,252,464.60	1.20	114,133.56	
19	SOLIDUS SECURITIES A.E.Π.Ε.Υ.	61,774,382.14	1.19	203,412.30	
20	Α. ΣΑΡΡΗΣ ΧΡΗΜΑΤΙΣΤΗΡΙΑΚΗ Α.Ε.Π.Ε.Υ.	33,448,888.37	0.64	19,610.40	
21	ΔΥΝΑΜΙΚΗ ΧΡΗΜΑΤΙΣΤΗΡΙΑΚΗ Α.Ε.Π.Ε.Υ.	31,484,240.91	0.61	9,083.63	
22	THE CYPRUS INVESTMENT & SECURITIES CORPORATION LTD	29,842,633.89	0.57	0.00	1
23	EUROTRUST ΧΡΗΜΑΤΙΣΤΗΡΙΑΚΗ Α.Ε.Π.Ε.Υ.	24,321,263.08	0.47	0.00	
24	ΠΗΓΑΣΟΣ ΧΡΗΜΑΤΙΣΤΗΡΙΑΚΗ Α.Ε.Π.Ε.Υ.	19,849,137.36	0.38	18,237.17	
25	EUROCORP ΧΡΗΜΑΤΙΣΤΗΡΙΑΚΗ Α.Ε.	18,186,733.07	0.35	279,990.09	
26	ATLANTIC SECURITIES LTD	18,050,529.19	0.35	0.00	1
27	ΚΑΡΑΜΑΝΩΦ ΧΡΗΜΑΤΙΣΤΗΡΙΑΚΗ Α.Ε.Π.Ε.Υ.	13,487,599.51	0.26	0.00	
28	ΚΥΚΛΟΣ ΧΡΗΜΑΤΙΣΤΗΡΙΑΚΗ Α.Ε.Π.Ε.Υ.	10,868,094.12	0.21	84,832.25	
29	SOCIETE GENERALE S.A.	9,077,654.79	0.17	0.00	1
30	ARGUS STOCKBROKERS LTD	7,586,720.56	0.15	0.00	1
31	MEGA EQUITY SECURITIES & FINANCIAL SERVICES PUBLIC LTD	7,036,733.85	0.14	0.00	1
32	INDEX ΧΡΗΜΑΤΙΣΤΗΡΙΑΚΗ Α.Ε.Π.Ε.Υ.	6,936,507.73	0.13	0.00	
33	ΚΑΠΠΑ ΧΡΗΜΑΤΙΣΤΗΡΙΑΚΗ Α.Ε.Π.Ε.Υ.	6,493,240.81	0.12	0.00	
34	Γ. Α. ΠΕΡΒΑΝΑΣ ΧΡΗΜΑΤΙΣΤΗΡΙΑΚΗ Α.Ε.Π.Ε.Υ.	6,421,024.07	0.12	0.00	
35	PROCHOICE CHRIMATISTIRIAKI LTD	5,958,958.02	0.11	0.00	1
36	GUARDIAN TRUST ΧΡΗΜΑΤΙΣΤΗΡΙΑΚΗ Α.Ε.Π.Ε.Υ.	5,931,101.12	0.11	112,106.14	
37	NUNTIUS ΧΡΗΜΑΤΙΣΤΗΡΙΑΚΗ Α.Ε.Π.Ε.Υ.	5,471,932.32	0.11	0.00	
38	ΑΤΛΑΣ ΧΡΗΜΑΤΙΣΤΗΡΙΑΚΗ Α.Ε.Π.Ε.Υ.	4,771,366.71	0.09	0.00	
39	Ν. ΧΡΥΣΟΧΟΙΔΗΣ ΧΡΗΜΑΤΙΣΤΗΡΙΑΚΗ Α.Ε.Π.Ε.Υ.	4,634,209.15	0.09	1,010.29	
40	Ι. Χ. ΜΑΥΡΙΚΗΣ ΧΡΗΜΑΤΙΣΤΗΡΙΑΚΗ Α.Ε.Π.Ε.Υ.	4,240,772.86	0.08	0.00	
41	PRELIUM Α.Ε.Π.Ε.Υ.	3,813,864.05	0.07	7,066.36	
42	SHARELINK SECURITIES & FINANCIAL SERVICES LTD	3,477,244.64	0.07	0.00	1
43	CAPITAL ΑΧΕΠΕΥ	3,200,594.75	0.06	0.00	
44	ΑΧΟΝ ΧΡΗΜΑΤΙΣΤΗΡΙΑΚΗ Α.Ε.Π.Ε.Υ.	3,039,546.57	0.06	455,117.20	
45	ΣΤ. ΕΜ. ΛΑΥΡΕΝΤΑΚΗΣ ΧΡΗΜΑΤΙΣΤΗΡΙΑΚΗ Α.Ε.Π.Ε.Υ.	1,808,324.42	0.03	0.00	
46	ΕΛΛΗΝΙΚΗ ΤΡΑΠΕΖΑ (ΕΠΕΝΔΥΣΕΙΣ) ΛΤΔ	1,408,942.44	0.03	0.00	1,2
47	CFS ΧΡΗΜΑΤΙΣΤΗΡΙΑΚΗ Α.Ε.Π.Ε.Υ.	1,305,480.94	0.03	0.00	
48	MAGNA TRUST ΧΡΗΜΑΤΙΣΤΗΡΙΑΚΗ Α.Ε.Π.Ε.Υ.	1,301,617.25	0.03	0.00	
49	ΗΛΙΑΣ ΠΕΤΡΟΠΟΥΛΑΚΗΣ ΧΡΗΜΑΤΙΣΤΗΡΙΑΚΗ Α.Ε.Π.Ε.Υ.	1,118,420.20	0.02	5,025.97	
50	ONE PLUS CAPITAL LIMITED	371,561.16	0.01	0.00	1
51	Δ.Α. ΤΣΕΚΟΥΡΑΣ ΧΡΗΜΑΤΙΣΤΗΡΙΑΚΗ Α.Ε.Π.Ε.Υ.	228,708.21	0.00	0.00	
52	GLOBAL CAPITAL SECURITIES & FINANCIAL SERVICES LTD	199,429.40	0.00	0.00	1
53	ΕΘΝΙΚΗ ΤΡΑΠΕΖΑ ΤΗΣ ΕΛΛΑΔΟΣ Α.Ε.	0.00	0.00	3,996,571.54	
ΓΕΝΙΚΟ ΣΥΝΟΛΟ :		5,201,625,381.08	100.00	30,094,986.88	

ΣΗΜΕΙΩΣΕΙΣ

(1) : Μέλη της ATHEX που λειτουργούν ως εξ' αποστάσεως Μέλη (Remote Members)

(2) : Η εταιρεία έπαψε να είναι Μέλος της ATHEX

Αξία Συναλλαγών Χρεογράφων ανά έτος (σε εκατ. €)

