



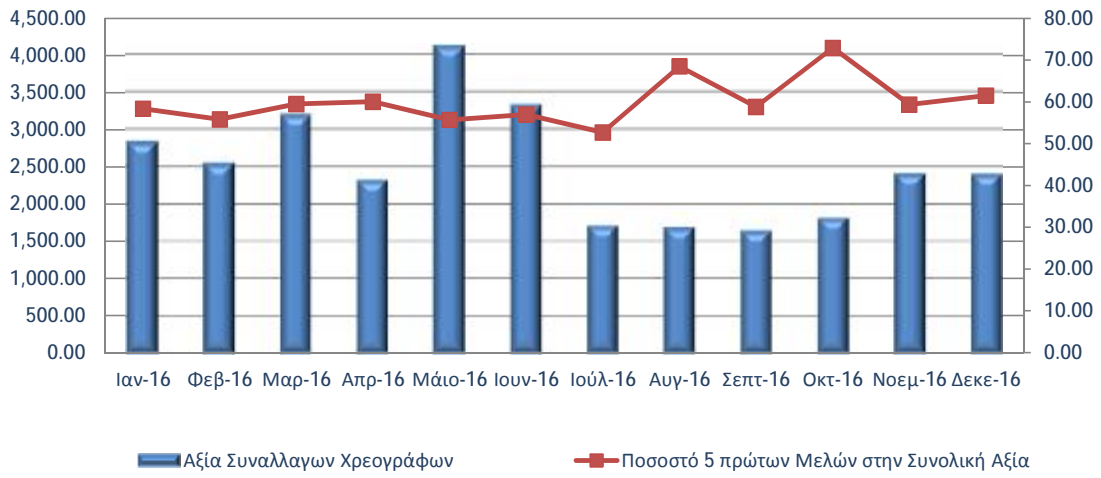
**ΣΥΝΑΛΛΑΓΕΣ ΕΤΑΙΡΕΙΩΝ ΜΕΛΩΝ ΤΗΣ
"ΕΛΛΗΝΙΚΑ ΧΡΗΜΑΤΙΣΤΗΡΙΑ - ΧΡΗΜΑΤΙΣΤΗΡΙΟ ΑΘΗΝΩΝ
ΑΝΩΝΥΜΗ ΕΤΑΙΡΕΙΑ ΣΥΜΜΕΤΟΧΩΝ"
(ΑΓΟΡΕΣ ΜΕΤΟΧΩΝ & ΟΜΟΛΟΓΩΝ)
(ΠΕΡΙΟΔΟΣ 01.12.2016 - 31.12.2016)
(ποσά σε ευρώ)**

ΘΕΣΗ	ΕΠΩΝΥΜΙΑ ΜΕΛΟΥΣ	ΑΘΡΟΙΣΤΙΚΗ ΑΞΙΑ ΣΥΝΑΛΛΑΓΩΝ ΧΡΕΟΓΡΑΦΩΝ ΜΕ ΠΑΚΕΤΑ ΜΕΘΟΔΟΥ 6-1	% ΕΠΙ ΤΟΥ ΣΥΝΟΛΟΥ	ΑΘΡΟΙΣΤΙΚΗ ΑΞΙΑ ΣΥΝΑΛΛΑΓΩΝ ΟΜΟΛΟΓΩΝ	ΣΗΜΕΙΩΣΕΙΣ
1	EUROXX ΧΡΗΜΑΤΙΣΤΗΡΙΑΚΗ Α.Ε.Π.Ε.Υ.	346,760,331.76	14.40	803,924.49	
2	EUROBANK EQUITIES Α.Ε.Π.Ε.Υ.	334,003,018.15	13.87	114,468.68	
3	ΠΕΙΡΑΙΩΣ Α.Ε.Π.Ε.Υ.	314,079,344.67	13.05	10,171.11	
4	ΕΘΝΙΚΗ ΧΡΗΜΑΤΙΣΤΗΡΙΑΚΗ Α.Ε.Π.Ε.Υ.	279,252,431.13	11.60	257,583.84	
5	ΑΛΦΑ FINANCE ΑΕΠΕΥ	206,194,348.77	8.56	101,589.06	
6	ΕΠΕΝΔΥΤΙΚΗ ΤΡΑΠΕΖΑ ΕΛΛΑΔΟΣ Α.Ε.	123,292,325.72	5.12	383,677.22	
7	UBS LIMITED	95,541,891.68	3.97	0.00	1
8	ΛΕΩΝ ΔΕΠΟΛΑΣ ΧΡΗΜΑΤΙΣΤΗΡΙΑΚΗ Α.Ε.Π.Ε.Υ.	83,964,004.10	3.49	0.00	
9	ΑΧΙΑ VENTURES GROUP LTD	78,705,783.32	3.27	0.00	1
10	CITIGROUP GLOBAL MARKETS LIMITED	65,540,369.92	2.72	0.00	1
11	CREDIT SUISSE SECURITIES (EUROPE) LIMITED	62,474,674.42	2.60	0.00	1
12	ΠΑΝΤΕΛΑΚΗΣ ΧΡΗΜΑΤΙΣΤΗΡΙΑΚΗ Α.Ε.Π.Ε.Υ.	56,969,597.72	2.37	44,330.42	
13	DEUTSCHE BANK AG	45,114,219.07	1.87	0.00	1
14	ΜΙΔΑΣ ΧΡΗΜΑΤΙΣΤΗΡΙΑΚΗ Α.Ε.Π.Ε.Υ.	43,681,629.98	1.81	0.00	
15	BANK OF AMERICA MERRILL LYNCH	29,174,191.30	1.21	0.00	1
16	MERIT ΧΡΗΜΑΤΙΣΤΗΡΙΑΚΗ Α.Ε.Π.Ε.Υ.	28,186,110.65	1.17	25,395.30	
17	BETA ΧΡΗΜΑΤΙΣΤΗΡΙΑΚΗ Α.Ε.Π.Ε.Υ.	26,180,678.23	1.09	2,027.39	
18	SOLIDUS SECURITIES Α.Ε.Π.Ε.Υ.	23,928,205.23	0.99	0.00	
19	ΕΛΛΗΝΟΑΜΕΡΙΚΑΝΙΚΗ ΧΡΗΜΑΤΙΣΤΗΡΙΑΚΗ Α.Ε.Π.Ε.Υ.	23,593,428.87	0.98	0.00	
20	Α. ΣΑΡΡΗΣ ΧΡΗΜΑΤΙΣΤΗΡΙΑΚΗ Α.Ε.Π.Ε.Υ.	16,877,232.04	0.70	0.00	
21	THE CYPRUS INVESTMENT & SECURITIES CORPORATION LTD	13,421,259.29	0.56	0.00	1
22	SOCIETE GENERALE S.A.	12,117,418.54	0.50	0.00	1
23	ΔΥΝΑΜΙΚΗ ΧΡΗΜΑΤΙΣΤΗΡΙΑΚΗ Α.Ε.Π.Ε.Υ.	11,500,646.64	0.48	0.00	
24	ΠΗΓΑΣΟΣ ΧΡΗΜΑΤΙΣΤΗΡΙΑΚΗ Α.Ε.Π.Ε.Υ.	10,059,289.28	0.42	0.00	
25	MEGA EQUITY SECURITIES & FINANCIAL SERVICES LTD	9,443,830.92	0.39	0.00	1
26	ATLANTIC SECURITIES LTD	7,963,430.56	0.33	0.00	1
27	EUROCORP ΧΡΗΜΑΤΙΣΤΗΡΙΑΚΗ Α.Ε.	5,913,512.34	0.25	60,547.83	
28	EUROTRUST ΧΡΗΜΑΤΙΣΤΗΡΙΑΚΗ Α.Ε.Π.Ε.Υ.	5,310,929.66	0.22	0.00	
29	ΚΑΡΑΜΑΝΩΦ ΧΡΗΜΑΤΙΣΤΗΡΙΑΚΗ Α.Ε.Π.Ε.Υ.	4,970,204.77	0.21	0.00	
30	Γ. Α. ΠΕΡΒΑΝΑΣ ΧΡΗΜΑΤΙΣΤΗΡΙΑΚΗ Α.Ε.Π.Ε.Υ.	4,617,434.68	0.19	0.00	
31	ΚΥΚΛΟΣ ΧΡΗΜΑΤΙΣΤΗΡΙΑΚΗ Α.Ε.Π.Ε.Υ.	4,420,339.76	0.18	30,390.11	
32	PROCHOICE CHRIMATISTIRIAKI LTD	4,176,573.00	0.17	0.00	1
33	ARGUS STOCKBROKERS LTD	3,709,132.23	0.15	0.00	1
34	INDEX ΧΡΗΜΑΤΙΣΤΗΡΙΑΚΗ Α.Ε.Π.Ε.Υ.	3,206,768.48	0.13	0.00	
35	ΚΑΠΠΑ ΧΡΗΜΑΤΙΣΤΗΡΙΑΚΗ Α.Ε.Π.Ε.Υ.	3,193,299.61	0.13	0.00	
36	GUARDIAN TRUST ΧΡΗΜΑΤΙΣΤΗΡΙΑΚΗ Α.Ε.Π.Ε.Υ.	3,043,265.29	0.13	0.00	
37	ΑΧΟΝ ΧΡΗΜΑΤΙΣΤΗΡΙΑΚΗ Α.Ε.Π.Ε.Υ.	2,207,051.58	0.09	352,658.11	
38	ΑΤΛΑΣ ΧΡΗΜΑΤΙΣΤΗΡΙΑΚΗ Α.Ε.Π.Ε.Υ.	1,936,446.18	0.08	0.00	
39	Ν. ΧΡΥΣΟΧΟΙΔΗΣ ΧΡΗΜΑΤΙΣΤΗΡΙΑΚΗ Α.Ε.Π.Ε.Υ.	1,893,861.41	0.08	0.00	
40	NUNTIUS ΧΡΗΜΑΤΙΣΤΗΡΙΑΚΗ Α.Ε.Π.Ε.Υ.	1,602,765.98	0.07	0.00	
41	PRELIUM Α.Ε.Π.Ε.Υ.	1,541,542.31	0.06	0.00	
42	SHARELINK SECURITIES & FINANCIAL SERVICES LTD	1,541,145.76	0.06	0.00	1
43	ΕΛΛΗΝΙΚΗ ΤΡΑΠΕΖΑ (ΕΠΕΝΔΥΣΕΙΣ) ΛΤΔ	1,498,690.05	0.06	0.00	1
44	Ι. Χ. ΜΑΥΡΙΚΗΣ ΧΡΗΜΑΤΙΣΤΗΡΙΑΚΗ Α.Ε.Π.Ε.Υ.	1,354,599.65	0.06	0.00	
45	CAPITAL ΑΧΕΠΕΥ	1,143,525.89	0.05	0.00	
46	ΗΛΙΑΣ ΠΕΤΡΟΠΟΥΛΑΚΗΣ ΧΡΗΜΑΤΙΣΤΗΡΙΑΚΗ Α.Ε.Π.Ε.Υ.	612,234.51	0.03	0.00	
47	MAGNA TRUST ΧΡΗΜΑΤΙΣΤΗΡΙΑΚΗ Α.Ε.Π.Ε.Υ.	541,119.20	0.02	0.00	
48	ΣΤ. ΕΜ. ΛΑΥΡΕΝΤΑΚΗΣ ΧΡΗΜΑΤΙΣΤΗΡΙΑΚΗ Α.Ε.Π.Ε.Υ.	471,903.74	0.02	0.00	
49	CFS ΧΡΗΜΑΤΙΣΤΗΡΙΑΚΗ Α.Ε.Π.Ε.Υ.	312,728.13	0.01	0.00	
50	ONE PLUS CAPITAL LIMITED	84,921.94	0.00	0.00	1
51	Δ.Α. ΤΣΕΚΟΥΡΑΣ ΧΡΗΜΑΤΙΣΤΗΡΙΑΚΗ Α.Ε.Π.Ε.Υ.	81,650.34	0.00	0.00	
52	GLOBAL CAPITAL SECURITIES & FINANCIAL SERVICES LTD	36,167.43	0.00	0.00	1
ΓΕΝΙΚΟ ΣΥΝΟΛΟ :		2,407,441,505.88	100.00	2,186,763.56	

ΣΗΜΕΙΩΣΕΙΣ

(1) : Μέλη του Χρηματιστηρίου Αθηνών που λειτουργούν ως εξ' αποστάσεως Μέλη (Remote Members)

Μηνιαία αξία συναλλαγών (σε εκατ. €)





**ΣΥΝΑΛΛΑΓΕΣ ΕΤΑΙΡΕΙΩΝ ΜΕΛΩΝ ΤΗΣ
"ΕΛΛΗΝΙΚΑ ΧΡΗΜΑΤΙΣΤΗΡΙΑ - ΧΡΗΜΑΤΙΣΤΗΡΙΟ ΑΘΗΝΩΝ
ΑΝΩΝΥΜΗ ΕΤΑΙΡΕΙΑ ΣΥΜΜΕΤΟΧΩΝ"**

**(ΑΓΟΡΕΣ ΜΕΤΟΧΩΝ & ΟΜΟΛΟΓΩΝ)
(ΠΕΡΙΟΔΟΣ 01.01.2016 - 31.12.2016)**

(ποσά σε ευρώ)

ΘΕΣΗ	ΕΠΩΝΥΜΙΑ ΜΕΛΟΥΣ	ΑΘΡΟΙΣΤΙΚΗ ΑΞΙΑ ΣΥΝΑΛΛΑΓΩΝ ΧΡΕΟΓΡΑΦΩΝ ΜΕ ΠΑΚΕΤΑ ΜΕΘΟΔΟΥ 6-1	% ΕΠΙ ΤΟΥ ΣΥΝΟΛΟΥ	ΑΘΡΟΙΣΤΙΚΗ ΑΞΙΑ ΣΥΝΑΛΛΑΓΩΝ ΟΜΟΛΟΓΩΝ	ΣΗΜΕΙΩΣΕΙΣ
1	EUROBANK EQUITIES A.E.Π.Ε.Υ.	4,517,049,916.52	15.02	214,689.76	
2	EUROXX ΧΡΗΜΑΤΙΣΤΗΡΙΑΚΗ Α.Ε.Π.Ε.Υ.	4,355,839,270.87	14.48	3,157,398.95	
3	ΕΘΝΙΚΗ ΧΡΗΜΑΤΙΣΤΗΡΙΑΚΗ Α.Ε.Π.Ε.Υ.	3,513,818,716.12	11.68	549,444.73	
4	ΠΕΙΡΑΙΩΣ Α.Ε.Π.Ε.Υ.	2,987,126,100.77	9.93	278,225.68	
5	CITIGROUP GLOBAL MARKETS LIMITED	1,676,400,418.47	5.57	0.00	1
6	UBS LIMITED	1,609,028,820.01	5.35	0.00	1
7	ΕΠΕΝΔΥΤΙΚΗ ΤΡΑΠΕΖΑ ΕΛΛΑΔΟΣ Α.Ε.	1,590,085,224.75	5.29	5,438,138.17	
8	ΑΛΦΑ FINANCE ΛΕΠΕΥ	1,471,957,466.00	4.89	623,750.58	
9	CREDIT SUISSE SECURITIES (EUROPE) LIMITED	1,044,191,226.21	3.47	0.00	1
10	AXIA VENTURES GROUP LTD	1,005,400,188.40	3.34	0.00	1
11	ΛΕΩΝ ΔΕΠΟΛΑΣ ΧΡΗΜΑΤΙΣΤΗΡΙΑΚΗ Α.Ε.Π.Ε.Υ.	805,404,801.89	2.68	21,678.47	
12	ΠΑΝΤΕΛΑΚΗΣ ΧΡΗΜΑΤΙΣΤΗΡΙΑΚΗ Α.Ε.Π.Ε.Υ.	773,631,723.92	2.57	164,398.49	
13	MERIT ΧΡΗΜΑΤΙΣΤΗΡΙΑΚΗ Α.Ε.Π.Ε.Υ.	667,847,683.84	2.22	25,395.30	
14	ΤΡΑΠΕΖΑ ΠΕΙΡΑΙΩΣ Α.Ε.	440,430,914.89	1.46	0.00	
15	BANK OF AMERICA MERRILL LYNCH	422,200,376.52	1.40	0.00	1
16	ΜΙΔΑΣ ΧΡΗΜΑΤΙΣΤΗΡΙΑΚΗ Α.Ε.Π.Ε.Υ.	369,109,503.32	1.23	0.00	
17	ΒΕΤΑ ΧΡΗΜΑΤΙΣΤΗΡΙΑΚΗ Α.Ε.Π.Ε.Υ.	369,075,260.26	1.23	161,958.73	
18	ΕΛΛΗΝΟΑΜΕΡΙΚΑΝΙΚΗ ΧΡΗΜΑΤΙΣΤΗΡΙΑΚΗ Α.Ε.Π.Ε.Υ.	309,595,042.86	1.03	0.00	
19	SOLIDUS SECURITIES A.E.Π.Ε.Υ.	295,143,524.79	0.98	69,746.70	
20	DEUTSCHE BANK AG	288,382,811.12	0.96	0.00	1
21	SOCIETE GENERALE S.A.	222,762,658.45	0.74	0.00	1
22	Α. ΣΑΡΡΗΣ ΧΡΗΜΑΤΙΣΤΗΡΙΑΚΗ Α.Ε.Π.Ε.Υ.	191,763,487.25	0.64	0.00	
23	ΔΥΝΑΜΙΚΗ ΧΡΗΜΑΤΙΣΤΗΡΙΑΚΗ Α.Ε.Π.Ε.Υ.	125,733,328.28	0.42	0.00	
24	THE CYPRUS INVESTMENT & SECURITIES CORPORATION LTD	108,865,144.00	0.36	0.00	1
25	ATLANTIC SECURITIES LTD	89,524,960.08	0.30	0.00	1
26	ΠΗΓΑΣΟΣ ΧΡΗΜΑΤΙΣΤΗΡΙΑΚΗ Α.Ε.Π.Ε.Υ.	86,237,423.58	0.29	0.00	
27	EUROCORP ΧΡΗΜΑΤΙΣΤΗΡΙΑΚΗ Α.Ε.	69,557,027.83	0.23	467,797.78	
28	MEGA EQUITY SECURITIES & FINANCIAL SERVICES LTD	69,209,543.95	0.23	233.37	1
29	ΚΥΚΛΟΣ ΧΡΗΜΑΤΙΣΤΗΡΙΑΚΗ Α.Ε.Π.Ε.Υ.	61,859,038.70	0.21	822,133.28	
30	EUROTRUST ΧΡΗΜΑΤΙΣΤΗΡΙΑΚΗ Α.Ε.Π.Ε.Υ.	49,476,113.05	0.16	0.00	
31	Γ. Α. ΠΕΡΒΑΝΑΣ ΧΡΗΜΑΤΙΣΤΗΡΙΑΚΗ Α.Ε.Π.Ε.Υ.	48,780,044.51	0.16	0.00	
32	ΚΑΡΑΜΑΝΩΦ ΧΡΗΜΑΤΙΣΤΗΡΙΑΚΗ Α.Ε.Π.Ε.Υ.	47,582,186.59	0.16	0.00	
33	ΚΑΠΠΑ ΧΡΗΜΑΤΙΣΤΗΡΙΑΚΗ Α.Ε.Π.Ε.Υ.	47,124,086.18	0.16	0.00	
34	PROCHOICE ΧΡΗΜΑΤΙΣΤΗΡΙΑΚΗ LTD	37,511,458.91	0.12	0.00	1
35	ARGUS STOCKBROKERS LTD	31,813,214.20	0.11	0.00	1
36	ΕΛΛΗΝΙΚΗ ΤΡΑΠΕΖΑ (ΕΠΕΝΔΥΣΕΙΣ) ΛΤΔ	27,598,294.10	0.09	0.00	1
37	GUARDIAN TRUST ΧΡΗΜΑΤΙΣΤΗΡΙΑΚΗ Α.Ε.Π.Ε.Υ.	27,497,690.47	0.09	0.00	
38	Ν. ΧΡΥΣΟΧΟΙΔΗΣ ΧΡΗΜΑΤΙΣΤΗΡΙΑΚΗ Α.Ε.Π.Ε.Υ.	25,293,574.72	0.08	0.00	
39	PRELIUM A.E.Π.Ε.Υ.	24,256,794.79	0.08	0.00	
40	ΑΧΟΝ ΧΡΗΜΑΤΙΣΤΗΡΙΑΚΗ Α.Ε.Π.Ε.Υ.	24,108,434.65	0.08	1,317,557.52	
41	NUNTIUS ΧΡΗΜΑΤΙΣΤΗΡΙΑΚΗ Α.Ε.Π.Ε.Υ.	23,948,423.76	0.08	50,190.98	
42	INDEX ΧΡΗΜΑΤΙΣΤΗΡΙΑΚΗ Α.Ε.Π.Ε.Υ.	23,452,349.84	0.08	0.00	
43	ΑΤΛΑΣ ΧΡΗΜΑΤΙΣΤΗΡΙΑΚΗ Α.Ε.Π.Ε.Υ.	22,053,953.87	0.07	0.00	
44	CAPITAL ΑΧΕΠΕΥ	16,338,790.64	0.05	0.00	
45	Ι. Χ. ΜΑΥΡΙΚΗΣ ΧΡΗΜΑΤΙΣΤΗΡΙΑΚΗ Α.Ε.Π.Ε.Υ.	14,406,899.92	0.05	0.00	
46	MAGNA TRUST ΧΡΗΜΑΤΙΣΤΗΡΙΑΚΗ Α.Ε.Π.Ε.Υ.	13,100,679.41	0.04	0.00	
47	SHARELINK SECURITIES & FINANCIAL SERVICES LTD	9,009,605.09	0.03	0.00	1
48	ΣΤ. ΕΜ. ΛΑΥΡΕΝΤΑΚΗΣ ΧΡΗΜΑΤΙΣΤΗΡΙΑΚΗ Α.Ε.Π.Ε.Υ.	6,364,021.65	0.02	0.00	
49	ΗΛΙΑΣ ΠΕΤΡΟΠΟΥΛΑΚΗΣ ΧΡΗΜΑΤΙΣΤΗΡΙΑΚΗ Α.Ε.Π.Ε.Υ.	6,197,157.46	0.02	0.00	
50	CFS ΧΡΗΜΑΤΙΣΤΗΡΙΑΚΗ Α.Ε.Π.Ε.Υ.	4,476,518.34	0.01	0.00	
51	GLOBAL CAPITAL SECURITIES & FINANCIAL SERVICES LTD	2,536,733.66	0.01	0.00	1
52	Δ.Α. ΤΣΕΚΟΥΡΑΣ ΧΡΗΜΑΤΙΣΤΗΡΙΑΚΗ Α.Ε.Π.Ε.Υ.	1,722,137.71	0.01	54.49	
53	ONE PLUS CAPITAL LIMITED	281,440.19	0.00	0.00	1
54	ΕΘΝΙΚΗ ΤΡΑΠΕΖΑ ΤΗΣ ΕΛΛΑΔΟΣ Α.Ε.	0.00	0.00	6,068.70	
ΓΕΝΙΚΟ ΣΥΝΟΛΟ :		30,072,162,207.36	100.00	13,368,861.68	

ΣΗΜΕΙΩΣΕΙΣ

(1) : Μέλη της ΑΤΗΧΕ που λειτουργούν ως εξ' αποστάσεως Μέλη (Remote Members)

