



ATHEXGROUP
Όμιλος Χρηματιστηρίου Αθηνών

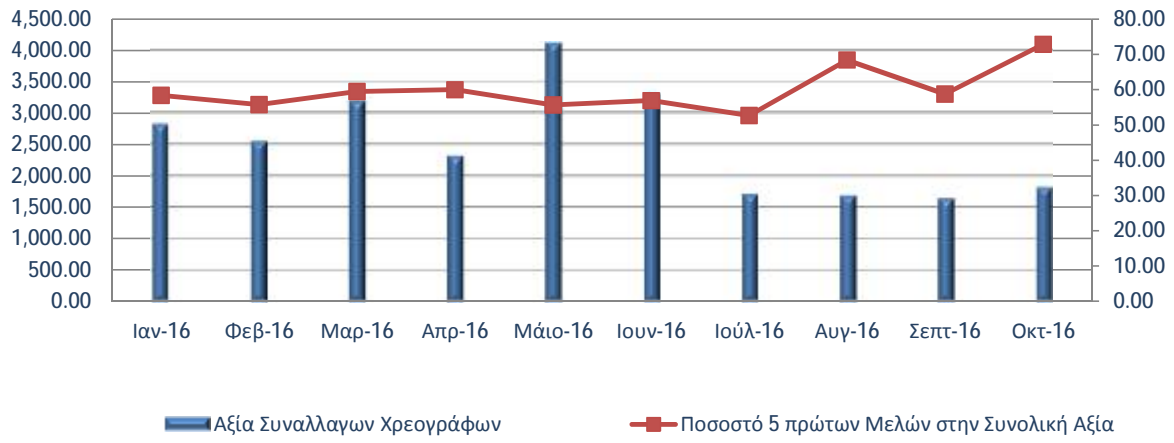
**ΣΥΝΑΛΛΑΓΕΣ ΕΤΑΙΡΕΙΩΝ ΜΕΛΩΝ ΤΗΣ
"ΕΛΛΗΝΙΚΑ ΧΡΗΜΑΤΙΣΤΗΡΙΑ - ΧΡΗΜΑΤΙΣΤΗΡΙΟ ΑΘΗΝΩΝ
ΑΝΩΝΥΜΗ ΕΤΑΙΡΕΙΑ ΣΥΜΜΕΤΟΧΩΝ"
(ΑΓΟΡΕΣ ΜΕΤΟΧΩΝ & ΟΜΟΛΟΓΩΝ)
(ΠΕΡΙΟΔΟΣ 03.10.2016 - 31.10.2016)
(ποσά σε ευρώ)**

ΘΕΣΗ	ΕΠΩΝΥΜΙΑ ΜΕΛΟΥΣ	ΑΘΡΟΙΣΤΙΚΗ ΑΞΙΑ ΣΥΝΑΛΛΑΓΩΝ ΧΡΕΟΓΡΑΦΩΝ ΜΕ ΠΑΚΕΤΑ ΜΕΘΟΔΟΥ 6-1	% ΕΠΙ ΤΟΥ ΣΥΝΟΛΟΥ	ΑΘΡΟΙΣΤΙΚΗ ΑΞΙΑ ΣΥΝΑΛΛΑΓΩΝ ΟΜΟΛΟΓΩΝ	ΣΗΜΕΙΩΣΕΙΣ
1	ΕΘΝΙΚΗ ΧΡΗΜΑΤΙΣΤΗΡΙΑΚΗ Α.Ε.Π.Ε.Υ.	727,158,870.72	40.06	128,424.26	
2	EUROBANK EQUITIES Α.Ε.Π.Ε.Υ.	178,283,475.03	9.82	40,122.27	
3	ΠΕΙΡΑΙΩΣ Α.Ε.Π.Ε.Υ.	176,254,339.68	9.71	38,280.95	
4	EUROXX ΧΡΗΜΑΤΙΣΤΗΡΙΑΚΗ Α.Ε.Π.Ε.Υ.	152,667,641.77	8.41	989,206.39	
5	ΕΠΕΝΔΥΤΙΚΗ ΤΡΑΠΕΖΑ ΕΛΛΑΔΟΣ Α.Ε.	88,662,559.03	4.88	4,407,832.24	
6	CITIGROUP GLOBAL MARKETS LIMITED	59,629,783.68	3.29	0.00	1
7	CREDIT SUISSE SECURITIES (EUROPE) LIMITED	42,994,412.65	2.37	0.00	1
8	ΑΛΦΑ FINANCE ΑΕΠΕΥ	41,197,598.16	2.27	491,708.66	
9	ΠΑΝΤΕΛΑΚΗΣ ΧΡΗΜΑΤΙΣΤΗΡΙΑΚΗ Α.Ε.Π.Ε.Υ.	39,377,668.01	2.17	18,610.93	
10	ΛΕΩΝ ΔΕΠΟΛΑΣ ΧΡΗΜΑΤΙΣΤΗΡΙΑΚΗ Α.Ε.Π.Ε.Υ.	38,728,643.54	2.13	1,646.03	
11	UBS LIMITED	37,109,712.02	2.04	0.00	1
12	AXIA VENTURES GROUP LTD	29,709,635.49	1.64	0.00	1
13	MERIT ΧΡΗΜΑΤΙΣΤΗΡΙΑΚΗ Α.Ε.Π.Ε.Υ.	25,434,208.38	1.40	0.00	
14	BANK OF AMERICA MERRILL LYNCH	24,660,453.66	1.36	0.00	1
15	DEUTSCHE BANK AG	17,396,708.65	0.96	0.00	1
16	SOLIDUS SECURITIES Α.Ε.Π.Ε.Υ.	16,243,564.04	0.89	39,946.35	
17	ΜΙΔΑΣ ΧΡΗΜΑΤΙΣΤΗΡΙΑΚΗ Α.Ε.Π.Ε.Υ.	16,159,624.78	0.89	0.00	
18	ΒΕΤΑ ΧΡΗΜΑΤΙΣΤΗΡΙΑΚΗ Α.Ε.Π.Ε.Υ.	13,118,551.90	0.72	139,918.95	
19	ΕΛΛΗΝΟΑΜΕΡΙΚΑΝΙΚΗ ΧΡΗΜΑΤΙΣΤΗΡΙΑΚΗ Α.Ε.Π.Ε.Υ.	12,956,024.69	0.71	0.00	
20	Α. ΣΑΡΡΗΣ ΧΡΗΜΑΤΙΣΤΗΡΙΑΚΗ Α.Ε.Π.Ε.Υ.	8,051,951.76	0.44	0.00	
21	ΔΥΝΑΜΙΚΗ ΧΡΗΜΑΤΙΣΤΗΡΙΑΚΗ Α.Ε.Π.Ε.Υ.	6,923,439.34	0.38	0.00	
22	SOCIETE GENERALE S.A.	5,203,519.33	0.29	0.00	1
23	THE CYPRUS INVESTMENT & SECURITIES CORPORATION LTD	5,181,910.44	0.29	0.00	1
24	ATLANTIC SECURITIES LTD	4,692,733.33	0.26	0.00	1
25	EUROCORP ΧΡΗΜΑΤΙΣΤΗΡΙΑΚΗ Α.Ε.	4,565,109.34	0.25	185,899.85	
26	MEGA EQUITY SECURITIES & FINANCIAL SERVICES LTD	4,338,607.61	0.24	0.00	1
27	ΠΗΓΑΣΟΣ ΧΡΗΜΑΤΙΣΤΗΡΙΑΚΗ Α.Ε.Π.Ε.Υ.	4,240,962.96	0.23	0.00	
28	ΚΑΡΑΜΑΝΩΦ ΧΡΗΜΑΤΙΣΤΗΡΙΑΚΗ Α.Ε.Π.Ε.Υ.	3,899,500.30	0.21	0.00	
29	EUROTRUST ΧΡΗΜΑΤΙΣΤΗΡΙΑΚΗ Α.Ε.Π.Ε.Υ.	3,807,117.35	0.21	0.00	
30	ΚΥΚΛΟΣ ΧΡΗΜΑΤΙΣΤΗΡΙΑΚΗ Α.Ε.Π.Ε.Υ.	3,714,745.93	0.20	220,474.10	
31	Γ. Α. ΠΕΡΒΑΝΑΣ ΧΡΗΜΑΤΙΣΤΗΡΙΑΚΗ Α.Ε.Π.Ε.Υ.	2,855,395.03	0.16	0.00	
32	ΚΑΠΠΑ ΧΡΗΜΑΤΙΣΤΗΡΙΑΚΗ Α.Ε.Π.Ε.Υ.	2,498,143.99	0.14	0.00	
33	ARGUS STOCKBROKERS LTD	1,706,198.40	0.09	0.00	1
34	INDEX ΧΡΗΜΑΤΙΣΤΗΡΙΑΚΗ Α.Ε.Π.Ε.Υ.	1,676,734.58	0.09	0.00	
35	Ι. Χ. ΜΑΥΡΙΚΗΣ ΧΡΗΜΑΤΙΣΤΗΡΙΑΚΗ Α.Ε.Π.Ε.Υ.	1,573,220.94	0.09	0.00	
36	ΕΛΛΗΝΙΚΗ ΤΡΑΠΕΖΑ (ΕΠΕΝΔΥΣΕΙΣ) ΛΤΔ	1,435,069.44	0.08	0.00	1
37	PROCHOICE ΧΡΗΜΑΤΙΣΤΗΡΙΑΚΗ ΛΤΔ	1,431,432.78	0.08	0.00	1
38	NUNTIUS ΧΡΗΜΑΤΙΣΤΗΡΙΑΚΗ Α.Ε.Π.Ε.Υ.	1,425,766.89	0.08	0.00	
39	Ν. ΧΡΥΣΟΧΟΙΔΗΣ ΧΡΗΜΑΤΙΣΤΗΡΙΑΚΗ Α.Ε.Π.Ε.Υ.	1,414,350.54	0.08	0.00	
40	GUARDIAN TRUST ΧΡΗΜΑΤΙΣΤΗΡΙΑΚΗ Α.Ε.Π.Ε.Υ.	1,370,365.27	0.08	0.00	
41	PRELIUM Α.Ε.Π.Ε.Υ.	990,289.58	0.05	0.00	
42	ΑΧΟΝ ΧΡΗΜΑΤΙΣΤΗΡΙΑΚΗ Α.Ε.Π.Ε.Υ.	927,764.19	0.05	302,227.24	
43	ΑΤΛΑΣ ΧΡΗΜΑΤΙΣΤΗΡΙΑΚΗ Α.Ε.Π.Ε.Υ.	735,532.50	0.04	0.00	
44	CAPITAL ΑΧΕΠΕΥ	699,209.41	0.04	0.00	
45	MAGNA TRUST ΧΡΗΜΑΤΙΣΤΗΡΙΑΚΗ Α.Ε.Π.Ε.Υ.	567,548.01	0.03	0.00	
46	SHARELINK SECURITIES & FINANCIAL SERVICES LTD	514,853.46	0.03	0.00	1
47	ΣΤ. ΕΜ. ΛΑΥΡΕΝΤΑΚΗΣ ΧΡΗΜΑΤΙΣΤΗΡΙΑΚΗ Α.Ε.Π.Ε.Υ.	384,430.73	0.02	0.00	
48	CFS ΧΡΗΜΑΤΙΣΤΗΡΙΑΚΗ Α.Ε.Π.Ε.Υ.	201,970.42	0.01	0.00	
49	ΗΛΙΑΣ ΠΕΤΡΟΠΟΥΛΑΚΗΣ ΧΡΗΜΑΤΙΣΤΗΡΙΑΚΗ Α.Ε.Π.Ε.Υ.	155,651.48	0.01	0.00	
50	GLOBAL CAPITAL SECURITIES & FINANCIAL SERVICES LTD	88,749.86	0.00	0.00	1
51	Δ.Α. ΤΣΕΚΟΥΡΑΣ ΧΡΗΜΑΤΙΣΤΗΡΙΑΚΗ Α.Ε.Π.Ε.Υ.	60,416.60	0.00	0.00	
52	ONE PLUS CAPITAL LIMITED	3,204.01	0.00	0.00	1
53	ΕΘΝΙΚΗ ΤΡΑΠΕΖΑ ΤΗΣ ΕΛΛΑΔΟΣ Α.Ε.	0.00	0.00	1,010.78	
ΓΕΝΙΚΟ ΣΥΝΟΛΟ :		1,815,079,371.68	100.00	7,005,309.00	

ΣΗΜΕΙΩΣΕΙΣ

(1) : Μέλη του Χρηματιστηρίου Αθηνών που λειτουργούν ως εξ' αποστάσεως Μέλη (Remote Members)

Μηνιαία αξία συναλλαγών (σε εκατ.€)





**ΣΥΝΑΛΛΑΓΕΣ ΕΤΑΙΡΕΙΩΝ ΜΕΛΩΝ ΤΗΣ
"ΕΛΛΗΝΙΚΑ ΧΡΗΜΑΤΙΣΤΗΡΙΑ - ΧΡΗΜΑΤΙΣΤΗΡΙΟ ΑΘΗΝΩΝ
ΑΝΩΝΥΜΗ ΕΤΑΙΡΕΙΑ ΣΥΜΜΕΤΟΧΩΝ"**

**(ΑΓΟΡΕΣ ΜΕΤΟΧΩΝ & ΟΜΟΛΟΓΩΝ)
(ΠΕΡΙΟΔΟΣ 01.01.2016 - 31.10.2016)
(ποσά σε ευρώ)**

ΘΕΣΗ	ΕΠΩΝΥΜΙΑ ΜΕΛΟΥΣ	ΑΘΡΟΙΣΤΙΚΗ ΑΞΙΑ ΣΥΝΑΛΛΑΓΩΝ ΧΡΕΟΓΡΑΦΩΝ ΜΕ ΠΑΚΕΤΑ ΜΕΘΟΔΟΥ 6-1	% ΕΠΙ ΤΟΥ ΣΥΝΟΛΟΥ	ΑΘΡΟΙΣΤΙΚΗ ΑΞΙΑ ΣΥΝΑΛΛΑΓΩΝ ΟΜΟΛΟΓΩΝ	ΣΗΜΕΙΩΣΕΙΣ
1	EUROBANK EQUITIES Α.Ε.Π.Ε.Υ.	3,793,056,351.75	15.02	90,178.44	
2	EUROXX ΧΡΗΜΑΤΙΣΤΗΡΙΑΚΗ Α.Ε.Π.Ε.Υ.	3,732,450,058.44	14.78	1,753,723.01	
3	ΕΘΝΙΚΗ ΧΡΗΜΑΤΙΣΤΗΡΙΑΚΗ Α.Ε.Π.Ε.Υ.	2,962,172,897.90	11.73	158,490.68	
4	ΠΕΙΡΑΙΩΣ Α.Ε.Π.Ε.Υ.	2,450,260,126.61	9.70	68,457.61	
5	CITIGROUP GLOBAL MARKETS LIMITED	1,510,699,019.94	5.98	0.00	1
6	UBS LIMITED	1,395,270,995.85	5.53	0.00	1
7	ΕΠΕΝΔΥΤΙΚΗ ΤΡΑΠΕΖΑ ΕΛΛΑΔΟΣ Α.Ε.	1,338,752,212.68	5.30	4,417,852.85	
8	ΑΛΦΑ FINANCE ΔΕΠΙΕΥ	994,440,965.52	3.94	511,916.98	
9	CREDIT SUISSE SECURITIES (EUROPE) LIMITED	902,783,786.20	3.58	0.00	1
10	AXIA VENTURES GROUP LTD	848,113,543.73	3.36	0.00	1
11	ΠΑΝΤΕΛΑΚΗΣ ΧΡΗΜΑΤΙΣΤΗΡΙΑΚΗ Α.Ε.Π.Ε.Υ.	655,444,733.20	2.60	109,043.94	
12	ΛΕΩΝ ΔΕΠΟΛΑΣ ΧΡΗΜΑΤΙΣΤΗΡΙΑΚΗ Α.Ε.Π.Ε.Υ.	644,885,302.29	2.55	1,646.03	
13	MERIT ΧΡΗΜΑΤΙΣΤΗΡΙΑΚΗ Α.Ε.Π.Ε.Υ.	595,034,108.56	2.36	0.00	
14	ΤΡΑΠΕΖΑ ΠΕΙΡΑΙΩΣ Α.Ε.	440,430,914.89	1.74	0.00	
15	BANK OF AMERICA MERRILL LYNCH	365,479,743.63	1.45	0.00	1
16	ΒΕΤΑ ΧΡΗΜΑΤΙΣΤΗΡΙΑΚΗ Α.Ε.Π.Ε.Υ.	316,250,708.49	1.25	159,931.34	
17	ΜΙΔΑΣ ΧΡΗΜΑΤΙΣΤΗΡΙΑΚΗ Α.Ε.Π.Ε.Υ.	290,390,825.65	1.15	0.00	
18	ΕΛΛΗΝΟΑΜΕΡΙΚΑΝΙΚΗ ΧΡΗΜΑΤΙΣΤΗΡΙΑΚΗ Α.Ε.Π.Ε.Υ.	266,685,031.74	1.06	0.00	
19	SOLIDUS SECURITIES Α.Ε.Π.Ε.Υ.	244,497,606.00	0.97	69,746.70	
20	DEUTSCHE BANK AG	206,050,376.88	0.82	0.00	1
21	SOCIETE GENERALE S.A.	201,767,051.05	0.80	0.00	1
22	Α. ΣΑΡΡΗΣ ΧΡΗΜΑΤΙΣΤΗΡΙΑΚΗ Α.Ε.Π.Ε.Υ.	156,629,672.28	0.62	0.00	
23	ΔΥΝΑΜΙΚΗ ΧΡΗΜΑΤΙΣΤΗΡΙΑΚΗ Α.Ε.Π.Ε.Υ.	104,154,527.89	0.41	0.00	
24	THE CYPRUS INVESTMENT & SECURITIES CORPORATION LTD	85,261,073.66	0.34	0.00	1
25	ATLANTIC SECURITIES LTD	74,171,988.19	0.29	0.00	1
26	ΠΗΓΑΣΟΣ ΧΡΗΜΑΤΙΣΤΗΡΙΑΚΗ Α.Ε.Π.Ε.Υ.	69,246,329.35	0.27	0.00	
27	EUROCORP ΧΡΗΜΑΤΙΣΤΗΡΙΑΚΗ Α.Ε.	58,015,360.06	0.23	316,849.88	
28	MEGA EQUITY SECURITIES & FINANCIAL SERVICES LTD	55,474,750.66	0.22	233.37	1
29	ΚΥΚΛΟΣ ΧΡΗΜΑΤΙΣΤΗΡΙΑΚΗ Α.Ε.Π.Ε.Υ.	51,029,880.73	0.20	700,952.61	
30	ΚΑΠΠΑ ΧΡΗΜΑΤΙΣΤΗΡΙΑΚΗ Α.Ε.Π.Ε.Υ.	41,395,502.38	0.16	0.00	
31	Γ. Α. ΠΕΡΒΑΝΑΣ ΧΡΗΜΑΤΙΣΤΗΡΙΑΚΗ Α.Ε.Π.Ε.Υ.	39,090,212.87	0.15	0.00	
32	ΚΑΡΑΜΑΝΩΦ ΧΡΗΜΑΤΙΣΤΗΡΙΑΚΗ Α.Ε.Π.Ε.Υ.	37,831,991.00	0.15	0.00	
33	EUROTRUST ΧΡΗΜΑΤΙΣΤΗΡΙΑΚΗ Α.Ε.Π.Ε.Υ.	37,744,444.81	0.15	0.00	
34	PROCHOICE ΧΡΗΜΑΤΙΣΤΗΡΙΑΚΗ LTD	30,860,155.39	0.12	0.00	1
35	ARGUS STOCKBROKERS LTD	25,729,830.99	0.10	0.00	1
36	ΕΛΛΗΝΙΚΗ ΤΡΑΠΕΖΑ (ΕΠΕΝΔΥΣΕΙΣ) ΛΤΔ	23,601,641.34	0.09	0.00	1
37	GUARDIAN TRUST ΧΡΗΜΑΤΙΣΤΗΡΙΑΚΗ Α.Ε.Π.Ε.Υ.	21,870,798.30	0.09	0.00	
38	PRELIUM Α.Ε.Π.Ε.Υ.	21,268,624.41	0.08	0.00	
39	Ν. ΧΡΥΣΟΧΟΙΔΗΣ ΧΡΗΜΑΤΙΣΤΗΡΙΑΚΗ Α.Ε.Π.Ε.Υ.	20,984,187.39	0.08	0.00	
40	ΑΧΟΝ ΧΡΗΜΑΤΙΣΤΗΡΙΑΚΗ Α.Ε.Π.Ε.Υ.	20,193,076.89	0.08	794,093.03	
41	NUNTIUS ΧΡΗΜΑΤΙΣΤΗΡΙΑΚΗ Α.Ε.Π.Ε.Υ.	19,947,944.42	0.08	50,190.98	
42	ΑΤΛΑΣ ΧΡΗΜΑΤΙΣΤΗΡΙΑΚΗ Α.Ε.Π.Ε.Υ.	18,465,266.60	0.07	0.00	
43	INDEX ΧΡΗΜΑΤΙΣΤΗΡΙΑΚΗ Α.Ε.Π.Ε.Υ.	18,359,525.62	0.07	0.00	
44	CAPITAL ΑΧΕΠΙΕΥ	14,263,092.49	0.06	0.00	
45	MAGNA TRUST ΧΡΗΜΑΤΙΣΤΗΡΙΑΚΗ Α.Ε.Π.Ε.Υ.	12,053,573.20	0.05	0.00	
46	Ι. Χ. ΜΑΥΡΙΚΗΣ ΧΡΗΜΑΤΙΣΤΗΡΙΑΚΗ Α.Ε.Π.Ε.Υ.	11,358,793.58	0.04	0.00	
47	SHARELINK SECURITIES & FINANCIAL SERVICES LTD	6,023,158.15	0.02	0.00	1
48	ΣΤ. ΕΜ. ΛΑΥΡΕΝΤΑΚΗΣ ΧΡΗΜΑΤΙΣΤΗΡΙΑΚΗ Α.Ε.Π.Ε.Υ.	5,466,019.59	0.02	0.00	
49	ΗΛΙΑΣ ΠΕΤΡΟΠΟΥΛΑΚΗΣ ΧΡΗΜΑΤΙΣΤΗΡΙΑΚΗ Α.Ε.Π.Ε.Υ.	5,287,959.21	0.02	0.00	
50	CFS ΧΡΗΜΑΤΙΣΤΗΡΙΑΚΗ Α.Ε.Π.Ε.Υ.	3,827,279.83	0.02	0.00	
51	GLOBAL CAPITAL SECURITIES & FINANCIAL SERVICES LTD	2,490,880.23	0.01	0.00	1
52	Δ. Α. ΤΣΕΚΟΥΡΑΣ ΧΡΗΜΑΤΙΣΤΗΡΙΑΚΗ Α.Ε.Π.Ε.Υ.	1,574,278.35	0.01	54.49	
53	ONE PLUS CAPITAL LIMITED	40,483.14	0.00	0.00	1
54	ΕΘΝΙΚΗ ΤΡΑΠΕΖΑ ΤΗΣ ΕΛΛΑΔΟΣ Α.Ε.	0.00	0.00	1,010.78	
ΓΕΝΙΚΟ ΣΥΝΟΛΟ :		25,248,628,664.00	100.00	9,204,372.72	

ΣΗΜΕΙΩΣΕΙΣ

(1) : Μέλη της ATHEX που λειτουργούν ως εξ' αποστάσεως Μέλη (Remote Members)

Αξία Συναλλαγών Χρεογράφων ανά έτος (σε εκατ. €)

