



**ATHEXGROUP**  
Όμιλος Χρηματιστηρίου Αθηνών

**ΣΥΝΑΛΛΑΓΕΣ ΕΤΑΙΡΕΙΩΝ ΜΕΛΩΝ ΤΗΣ  
"ΕΛΛΗΝΙΚΑ ΧΡΗΜΑΤΙΣΤΗΡΙΑ - ΧΡΗΜΑΤΙΣΤΗΡΙΟ ΑΘΗΝΩΝ  
ΑΝΩΝΥΜΗ ΕΤΑΙΡΕΙΑ ΣΥΜΜΕΤΟΧΩΝ"  
(ΑΓΟΡΕΣ ΜΕΤΟΧΩΝ & ΟΜΟΛΟΓΩΝ)  
(ΠΕΡΙΟΔΟΣ 01.06.2016 - 30.06.2016)  
(ποσά σε ευρώ)**

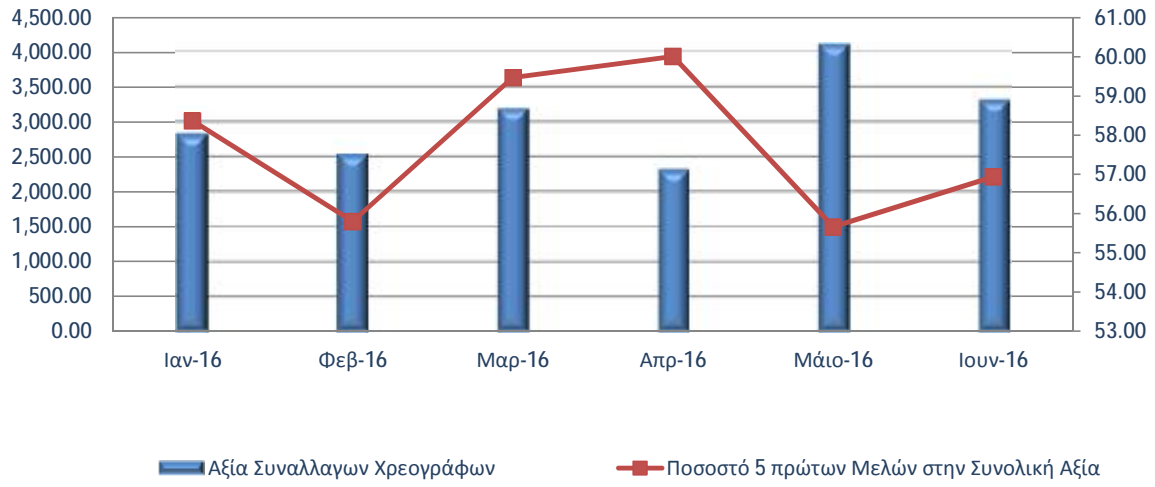
ΘΕΣΗ	ΕΠΩΝΥΜΙΑ ΜΕΛΟΥΣ	ΑΘΡΟΙΣΤΙΚΗ ΑΞΙΑ ΣΥΝΑΛΛΑΓΩΝ ΧΡΕΟΓΡΑΦΩΝ ΜΕ ΠΑΚΕΤΑ ΜΕΘΟΔΟΥ 6-1	% ΕΠΙ ΤΟΥ ΣΥΝΟΛΟΥ	ΑΘΡΟΙΣΤΙΚΗ ΑΞΙΑ ΣΥΝΑΛΛΑΓΩΝ ΟΜΟΛΟΓΩΝ	ΣΗΜΕΙΩΣΕΙΣ
1	EUROXX ΧΡΗΜΑΤΙΣΤΗΡΙΑΚΗ Α.Ε.Π.Ε.Υ.	516,808,623.79	15.53	0.00	
2	EUROBANK EQUITIES Α.Ε.Π.Ε.Υ.	438,924,198.97	13.19	0.00	
3	ΕΘΝΙΚΗ ΧΡΗΜΑΤΙΣΤΗΡΙΑΚΗ Α.Ε.Π.Ε.Υ.	382,299,141.00	11.49	0.00	
4	ΠΕΙΡΑΙΩΣ Α.Ε.Π.Ε.Υ.	368,465,798.57	11.07	0.00	
5	CITIGROUP GLOBAL MARKETS LIMITED	187,956,360.33	5.65	0.00	1
6	UBS LIMITED	175,271,063.48	5.27	0.00	1
7	ΕΠΕΝΔΥΤΙΚΗ ΤΡΑΠΕΖΑ ΕΛΛΑΔΟΣ Α.Ε.	173,276,354.75	5.21	0.00	
8	CREDIT SUISSE SECURITIES (EUROPE) LIMITED	123,569,034.50	3.71	0.00	1
9	ΑΛΦΑ FINANCE ΑΕΠΕΥ	120,689,061.40	3.63	178.88	
10	ΛΕΩΝ ΔΕΠΟΛΑΣ ΧΡΗΜΑΤΙΣΤΗΡΙΑΚΗ Α.Ε.Π.Ε.Υ.	114,624,070.31	3.45	0.00	
11	ΑΧΙΑ VENTURES GROUP LTD	114,374,222.90	3.44	0.00	1
12	MERIT ΧΡΗΜΑΤΙΣΤΗΡΙΑΚΗ Α.Ε.Π.Ε.Υ.	89,202,832.22	2.68	0.00	
13	ΠΑΝΤΕΛΑΚΗΣ ΧΡΗΜΑΤΙΣΤΗΡΙΑΚΗ Α.Ε.Π.Ε.Υ.	82,189,782.52	2.47	0.00	
14	ΜΙΔΑΣ ΧΡΗΜΑΤΙΣΤΗΡΙΑΚΗ Α.Ε.Π.Ε.Υ.	69,384,725.77	2.09	0.00	
15	ΒΕΤΑ ΧΡΗΜΑΤΙΣΤΗΡΙΑΚΗ Α.Ε.Π.Ε.Υ.	45,980,058.30	1.38	0.00	
16	DEUTSCHE BANK AG	42,728,433.30	1.28	0.00	1
17	SOLIDUS SECURITIES Α.Ε.Π.Ε.Υ.	34,419,631.32	1.03	0.00	
18	ΕΛΛΗΝΟΑΜΕΡΙΚΑΝΙΚΗ ΧΡΗΜΑΤΙΣΤΗΡΙΑΚΗ Α.Ε.Π.Ε.Υ.	31,560,138.68	0.95	0.00	
19	BANK OF AMERICA MERRILL LYNCH	30,221,220.48	0.91	0.00	1
20	SOCIETE GENERALE S.A.	26,533,161.78	0.80	0.00	1
21	Α. ΣΑΡΡΗΣ ΧΡΗΜΑΤΙΣΤΗΡΙΑΚΗ Α.Ε.Π.Ε.Υ.	24,534,318.02	0.74	0.00	
22	THE CYPRUS INVESTMENT & SECURITIES CORPORATION LTD	14,831,174.28	0.45	0.00	1
23	ΔΥΝΑΜΙΚΗ ΧΡΗΜΑΤΙΣΤΗΡΙΑΚΗ Α.Ε.Π.Ε.Υ.	14,180,338.67	0.43	0.00	
24	ATLANTIC SECURITIES LTD	10,494,769.36	0.32	0.00	1
25	MEGA EQUITY SECURITIES & FINANCIAL SERVICES LTD	8,576,060.58	0.26	233.37	1
26	EUROCORP ΧΡΗΜΑΤΙΣΤΗΡΙΑΚΗ Α.Ε.	8,428,342.55	0.25	0.00	
27	ΠΗΓΑΣΟΣ ΧΡΗΜΑΤΙΣΤΗΡΙΑΚΗ Α.Ε.Π.Ε.Υ.	7,298,655.42	0.22	0.00	
28	ΚΥΚΛΟΣ ΧΡΗΜΑΤΙΣΤΗΡΙΑΚΗ Α.Ε.Π.Ε.Υ.	6,406,674.02	0.19	0.00	
29	ΚΑΡΑΜΑΝΩΦ ΧΡΗΜΑΤΙΣΤΗΡΙΑΚΗ Α.Ε.Π.Ε.Υ.	5,454,185.50	0.16	0.00	
30	ΕΛΛΗΝΙΚΗ ΤΡΑΠΕΖΑ (ΕΠΕΝΔΥΣΕΙΣ) ΛΤΔ	5,307,384.73	0.16	0.00	1
31	PROCHOICE ΧΡΗΜΑΤΙΣΤΗΡΙΑΚΗ Α.Ε.Π.Ε.Υ.	4,818,036.17	0.14	0.00	1
32	EUROTRUST ΧΡΗΜΑΤΙΣΤΗΡΙΑΚΗ Α.Ε.Π.Ε.Υ.	4,786,456.76	0.14	0.00	
33	ARGUS STOCKBROKERS LTD	4,639,901.06	0.14	0.00	1
34	Γ. Α. ΠΕΡΒΑΝΑΣ ΧΡΗΜΑΤΙΣΤΗΡΙΑΚΗ Α.Ε.Π.Ε.Υ.	4,185,699.88	0.13	0.00	
35	INDEX ΧΡΗΜΑΤΙΣΤΗΡΙΑΚΗ Α.Ε.Π.Ε.Υ.	3,730,412.21	0.11	0.00	
36	ΚΑΠΠΑ ΧΡΗΜΑΤΙΣΤΗΡΙΑΚΗ Α.Ε.Π.Ε.Υ.	3,560,696.67	0.11	0.00	
37	PRELIUM Α.Ε.Π.Ε.Υ.	3,481,690.95	0.10	0.00	
38	Ν. ΧΡΥΣΟΧΟΙΔΗΣ ΧΡΗΜΑΤΙΣΤΗΡΙΑΚΗ Α.Ε.Π.Ε.Υ.	3,382,424.13	0.10	0.00	
39	ΑΧΩΝ ΧΡΗΜΑΤΙΣΤΗΡΙΑΚΗ Α.Ε.Π.Ε.Υ.	3,260,950.87	0.10	0.00	
40	NUNTIUS ΧΡΗΜΑΤΙΣΤΗΡΙΑΚΗ Α.Ε.Π.Ε.Υ.	3,134,861.02	0.09	3,233.60	
41	GUARDIAN TRUST ΧΡΗΜΑΤΙΣΤΗΡΙΑΚΗ Α.Ε.Π.Ε.Υ.	2,835,825.90	0.09	0.00	
42	ΑΤΛΑΣ ΧΡΗΜΑΤΙΣΤΗΡΙΑΚΗ Α.Ε.Π.Ε.Υ.	2,684,370.41	0.08	0.00	
43	CAPITAL ΑΧΕΠΕΥ	2,045,129.16	0.06	0.00	
44	MAGNA TRUST ΧΡΗΜΑΤΙΣΤΗΡΙΑΚΗ Α.Ε.Π.Ε.Υ.	1,820,829.90	0.05	0.00	
45	Ι. Χ. ΜΑΥΡΙΚΗΣ ΧΡΗΜΑΤΙΣΤΗΡΙΑΚΗ Α.Ε.Π.Ε.Υ.	1,224,419.36	0.04	0.00	
46	ΣΤ. ΕΜ. ΛΑΥΡΕΝΤΑΚΗΣ ΧΡΗΜΑΤΙΣΤΗΡΙΑΚΗ Α.Ε.Π.Ε.Υ.	895,468.94	0.03	0.00	
47	SHARELINK SECURITIES & FINANCIAL SERVICES LTD	893,168.57	0.03	0.00	1
48	CFS ΧΡΗΜΑΤΙΣΤΗΡΙΑΚΗ Α.Ε.Π.Ε.Υ.	753,432.60	0.02	0.00	
49	ΗΛΙΑΣ ΠΕΤΡΟΠΟΥΛΑΚΗΣ ΧΡΗΜΑΤΙΣΤΗΡΙΑΚΗ Α.Ε.Π.Ε.Υ.	526,582.94	0.02	0.00	
50	GLOBAL CAPITAL SECURITIES & FINANCIAL SERVICES LTD	399,350.17	0.01	0.00	1
51	Δ. Α. ΤΣΕΚΟΥΡΑΣ ΧΡΗΜΑΤΙΣΤΗΡΙΑΚΗ Α.Ε.Π.Ε.Υ.	176,772.63	0.01	54.49	
52	ONE PLUS CAPITAL LIMITED	7,387.00	0.00	0.00	1
<b>ΓΕΝΙΚΟ ΣΥΝΟΛΟ :</b>		<b>3,327,233,684.80</b>	<b>100.00</b>	<b>3,700.34</b>	

**ΣΗΜΕΙΩΣΕΙΣ**

(1) : Μέλη του Χρηματιστηρίου Αθηνών που λειτουργούν ως εξ' αποστάσεως Μέλη (Remote Members)

(2) : Η εταιρεία έπαψε να είναι Μέλος του Χρηματιστηρίου Αθηνών

Μηνιαία αξία συναλλαγών (σε εκατ.€)





**ΣΥΝΑΛΛΑΓΕΣ ΕΤΑΙΡΕΙΩΝ ΜΕΛΩΝ ΤΗΣ  
"ΕΛΛΗΝΙΚΑ ΧΡΗΜΑΤΙΣΤΗΡΙΑ - ΧΡΗΜΑΤΙΣΤΗΡΙΟ ΑΘΗΝΩΝ  
ΑΝΩΝΥΜΗ ΕΤΑΙΡΕΙΑ ΣΥΜΜΕΤΟΧΩΝ"**

**(ΑΓΟΡΕΣ ΜΕΤΟΧΩΝ & ΟΜΟΛΟΓΩΝ)  
(ΠΕΡΙΟΔΟΣ 01.01.2016 - 30.06.2016)  
(ποσά σε ευρώ)**

ΘΕΣΗ	ΕΠΩΝΥΜΙΑ ΜΕΛΟΥΣ	ΑΘΡΟΙΣΤΙΚΗ ΑΞΙΑ ΣΥΝΑΛΛΑΓΩΝ ΧΡΕΟΓΡΑΦΩΝ ΜΕ ΠΑΚΕΤΑ ΜΕΘΟΔΟΥ 6-1	% ΕΠΙ ΤΟΥ ΣΥΝΟΛΟΥ	ΑΘΡΟΙΣΤΙΚΗ ΑΞΙΑ ΣΥΝΑΛΛΑΓΩΝ ΟΜΟΛΟΓΩΝ	ΣΗΜΕΙΩΣΕΙΣ
1	EUROBANK EQUITIES Α.Ε.Π.Ε.Υ.	2,972,316,032.61	16.18	0.00	
2	EUROXX ΧΡΗΜΑΤΙΣΤΗΡΙΑΚΗ Α.Ε.Π.Ε.Υ.	2,888,922,501.36	15.72	0.00	
3	ΕΘΝΙΚΗ ΧΡΗΜΑΤΙΣΤΗΡΙΑΚΗ Α.Ε.Π.Ε.Υ.	1,839,445,035.64	10.01	0.00	
4	ΠΕΙΡΑΙΩΣ Α.Ε.Π.Ε.Υ.	1,273,685,086.51	6.93	0.00	
5	CITIGROUP GLOBAL MARKETS LIMITED	1,209,393,285.33	6.58	0.00	1
6	UBS LIMITED	1,115,153,953.04	6.07	0.00	1
7	ΕΠΕΝΔΥΤΙΚΗ ΤΡΑΠΕΖΑ ΕΛΛΑΔΟΣ Α.Ε	946,419,354.43	5.15	0.00	
8	ΑΛΦΑ FINANCE ΑΕΠΕΥ	754,383,798.69	4.11	178.88	
9	ΑΧΙΑ VENTURES GROUP LTD	688,705,243.67	3.75	0.00	1
10	CREDIT SUISSE SECURITIES (EUROPE) LIMITED	682,850,024.32	3.72	0.00	1
11	ΛΕΩΝ ΔΕΠΟΛΑΣ ΧΡΗΜΑΤΙΣΤΗΡΙΑΚΗ Α.Ε.Π.Ε.Υ.	469,737,600.60	2.56	0.00	
12	MERIT ΧΡΗΜΑΤΙΣΤΗΡΙΑΚΗ Α.Ε.Π.Ε.Υ.	463,692,989.55	2.52	0.00	
13	ΠΑΝΤΕΛΑΚΗΣ ΧΡΗΜΑΤΙΣΤΗΡΙΑΚΗ Α.Ε.Π.Ε.Υ	452,977,730.87	2.47	0.00	
14	ΤΡΑΠΕΖΑ ΠΕΙΡΑΙΩΣ Α.Ε.	440,430,914.89	2.40	0.00	
15	BANK OF AMERICA MERRILL LYNCH	248,777,360.32	1.35	0.00	1
16	BETA ΧΡΗΜΑΤΙΣΤΗΡΙΑΚΗ Α.Ε.Π.Ε.Υ.	239,290,678.00	1.30	0.00	
17	ΕΛΛΗΝΟΑΜΕΡΙΚΑΝΙΚΗ ΧΡΗΜΑΤΙΣΤΗΡΙΑΚΗ Α.Ε.Π.Ε.Υ.	193,246,595.76	1.05	0.00	
18	ΜΙΔΑΣ ΧΡΗΜΑΤΙΣΤΗΡΙΑΚΗ Α.Ε.Π.Ε.Υ.	191,971,527.33	1.04	0.00	
19	SOLIDUS SECURITIES Α.Ε.Π.Ε.Υ.	179,138,266.88	0.97	0.00	
20	DEUTSCHE BANK AG	155,022,596.28	0.84	0.00	1
21	SOCIETE GENERALE S.A.	152,417,382.92	0.83	0.00	1
22	Α. ΣΑΡΡΗΣ ΧΡΗΜΑΤΙΣΤΗΡΙΑΚΗ Α.Ε.Π.Ε.Υ.	129,443,823.05	0.70	0.00	
23	ΔΥΝΑΜΙΚΗ ΧΡΗΜΑΤΙΣΤΗΡΙΑΚΗ Α.Ε.Π.Ε.Υ	78,931,809.97	0.43	0.00	
24	THE CYPRUS INVESTMENT & SECURITIES CORPORATION LTD	64,218,349.93	0.35	0.00	1
25	ΠΗΓΑΣΟΣ ΧΡΗΜΑΤΙΣΤΗΡΙΑΚΗ Α.Ε.Π.Ε.Υ.	54,692,586.52	0.30	0.00	
26	ATLANTIC SECURITIES LTD	49,776,566.46	0.27	0.00	1
27	EUROCORP ΧΡΗΜΑΤΙΣΤΗΡΙΑΚΗ Α.Ε.	43,215,068.55	0.24	0.00	
28	MEGA EQUITY SECURITIES & FINANCIAL SERVICES LTD	38,084,575.80	0.21	233.37	1
29	ΚΥΚΛΟΣ ΧΡΗΜΑΤΙΣΤΗΡΙΑΚΗ Α.Ε.Π.Ε.Υ.	37,029,180.04	0.20	0.00	
30	ΚΑΠΠΑ ΧΡΗΜΑΤΙΣΤΗΡΙΑΚΗ Α.Ε.Π.Ε.Υ.	32,951,884.03	0.18	0.00	
31	Γ. Α. ΠΕΡΒΑΝΑΣ ΧΡΗΜΑΤΙΣΤΗΡΙΑΚΗ Α.Ε.Π.Ε.Υ.	27,825,802.15	0.15	0.00	
32	EUROTRUST ΧΡΗΜΑΤΙΣΤΗΡΙΑΚΗ Α.Ε.Π.Ε.Υ.	26,853,249.36	0.15	0.00	
33	PROCHOICE CHRIMATISTIRIAKI LTD	24,685,775.77	0.13	0.00	1
34	ΚΑΡΑΜΑΝΩΦ ΧΡΗΜΑΤΙΣΤΗΡΙΑΚΗ Α.Ε.Π.Ε.Υ.	24,189,380.60	0.13	0.00	
35	PRELIUM Α.Ε.Π.Ε.Υ.	17,502,783.64	0.10	0.00	
36	ARGUS STOCKBROKERS LTD	16,446,318.41	0.09	0.00	1
37	ΕΛΛΗΝΙΚΗ ΤΡΑΠΕΖΑ (ΕΠΕΝΔΥΣΕΙΣ) ΛΤΔ	16,339,977.19	0.09	0.00	1
38	Ν. ΧΡΥΣΟΧΟΙΔΗΣ ΧΡΗΜΑΤΙΣΤΗΡΙΑΚΗ Α.Ε.Π.Ε.Υ.	16,185,865.58	0.09	0.00	
39	ΑΧΟΝ ΧΡΗΜΑΤΙΣΤΗΡΙΑΚΗ Α.Ε.Π.Ε.Υ.	16,102,485.75	0.09	0.00	
40	GUARDIAN TRUST ΧΡΗΜΑΤΙΣΤΗΡΙΑΚΗ Α.Ε.Π.Ε.Υ.	15,793,848.30	0.09	0.00	
41	ΑΤΛΑΣ ΧΡΗΜΑΤΙΣΤΗΡΙΑΚΗ Α.Ε.Π.Ε.Υ.	15,755,936.87	0.09	0.00	
42	NUNTIUS ΧΡΗΜΑΤΙΣΤΗΡΙΑΚΗ Α.Ε.Π.Ε.Υ.	12,652,876.05	0.07	46,750.98	
43	INDEX ΧΡΗΜΑΤΙΣΤΗΡΙΑΚΗ Α.Ε.Π.Ε.Υ.	11,729,416.38	0.06	0.00	
44	MAGNA TRUST ΧΡΗΜΑΤΙΣΤΗΡΙΑΚΗ Α.Ε.Π.Ε.Υ.	9,866,845.81	0.05	0.00	
45	CAPITAL ΑΧΕΠΕΥ	9,336,089.32	0.05	0.00	
46	Ι. Χ. ΜΑΥΡΙΚΗΣ ΧΡΗΜΑΤΙΣΤΗΡΙΑΚΗ Α.Ε.Π.Ε.Υ.	7,181,907.80	0.04	0.00	
47	ΗΛΙΑΣ ΠΕΤΡΟΠΟΥΛΑΚΗΣ ΧΡΗΜΑΤΙΣΤΗΡΙΑΚΗ Α.Ε.Π.Ε.Υ.	4,207,583.92	0.02	0.00	
48	ΣΤ. ΕΜ. ΛΑΥΡΕΝΤΑΚΗΣ ΧΡΗΜΑΤΙΣΤΗΡΙΑΚΗ Α.Ε.Π.Ε.Υ.	4,045,695.04	0.02	0.00	
49	SHARELINK SECURITIES & FINANCIAL SERVICES LTD	3,954,883.78	0.02	0.00	1
50	CFS ΧΡΗΜΑΤΙΣΤΗΡΙΑΚΗ Α.Ε.Π.Ε.Υ.	2,951,854.86	0.02	0.00	
51	GLOBAL CAPITAL SECURITIES & FINANCIAL SERVICES LTD	2,268,306.52	0.01	0.00	1
52	Δ. Α. ΤΣΕΚΟΥΡΑΣ ΧΡΗΜΑΤΙΣΤΗΡΙΑΚΗ Α.Ε.Π.Ε.Υ.	1,334,682.87	0.01	54.49	
53	ONE PLUS CAPITAL LIMITED	7,391.62	0.00	0.00	1
<b>ΓΕΝΙΚΟ ΣΥΝΟΛΟ :</b>		<b>18,373,540,760.94</b>	<b>100.00</b>	<b>47,217.72</b>	

**ΣΗΜΕΙΩΣΕΙΣ**

(1) : Μέλη της ATHEX που λειτουργούν ως εξ' αποστάσεως Μέλη (Remote Members)

(2) : Η εταιρεία έπαψε να είναι Μέλος της ATHEX

Αξία Συναλλαγών Χρεογράφων ανά έτος (σε εκατ. €)

