



ATHEXGROUP
Όμιλος Χρηματιστηρίου Αθηνών

**ΣΥΝΑΛΛΑΓΕΣ ΕΤΑΙΡΕΙΩΝ ΜΕΛΩΝ ΤΗΣ
"ΕΛΛΗΝΙΚΑ ΧΡΗΜΑΤΙΣΤΗΡΙΑ - ΧΡΗΜΑΤΙΣΤΗΡΙΟ ΑΘΗΝΩΝ
ΑΝΩΝΥΜΗ ΕΤΑΙΡΕΙΑ ΣΥΜΜΕΤΟΧΩΝ"
(ΑΓΟΡΕΣ ΜΕΤΟΧΩΝ & ΟΜΟΛΟΓΩΝ)
(ΠΕΡΙΟΔΟΣ 01.05.2016 - 31.05.2016)
(ποσά σε ευρώ)**

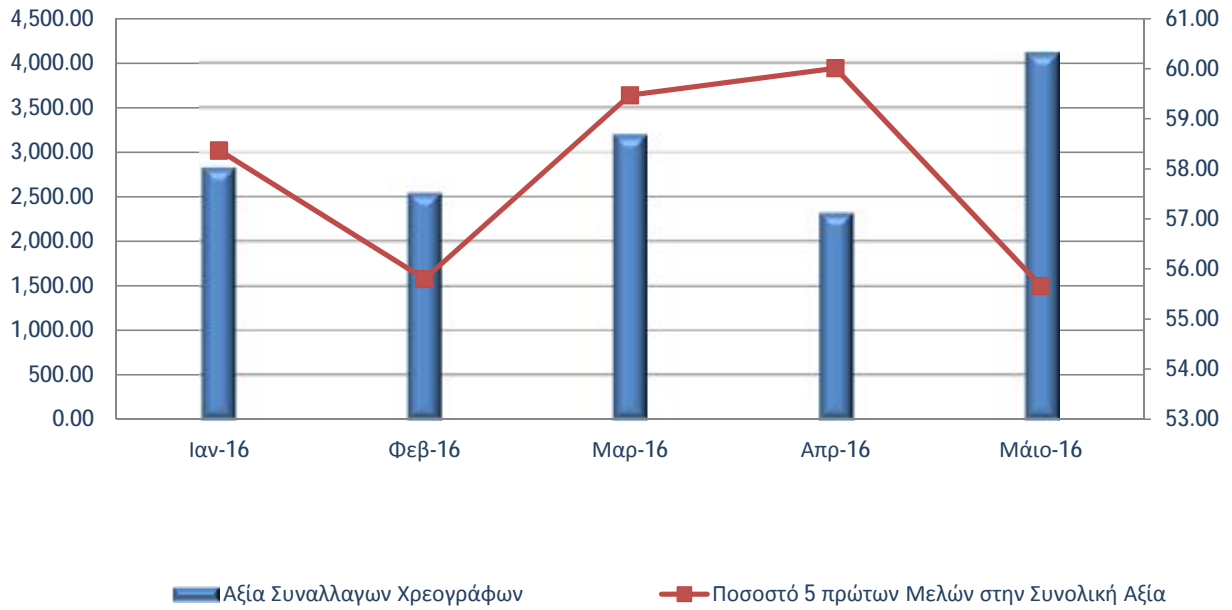
ΘΕΣΗ	ΕΠΩΝΥΜΙΑ ΜΕΛΟΥΣ	ΑΘΡΟΙΣΤΙΚΗ ΑΞΙΑ ΣΥΝΑΛΛΑΓΩΝ ΧΡΕΟΓΡΑΦΩΝ ΜΕ ΠΑΚΕΤΑ ΜΕΘΟΔΟΥ 6-1	% ΕΠΙ ΤΟΥ ΣΥΝΟΛΟΥ	ΑΘΡΟΙΣΤΙΚΗ ΑΞΙΑ ΣΥΝΑΛΛΑΓΩΝ ΟΜΟΛΟΓΩΝ	ΣΗΜΕΙΩΣΕΙΣ
1	EUROBANK EQUITIES A.E.Π.Ε.Υ.	584,829,389.47	14.18	0.00	
2	EUROXX ΧΡΗΜΑΤΙΣΤΗΡΙΑΚΗ Α.Ε.Π.Ε.Υ.	582,113,257.28	14.11	0.00	
3	ΕΘΝΙΚΗ ΧΡΗΜΑΤΙΣΤΗΡΙΑΚΗ Α.Ε.Π.Ε.Υ.	423,278,769.64	10.26	0.00	
4	ΠΕΙΡΑΙΩΣ Α.Ε.Π.Ε.Υ.	367,782,076.33	8.92	0.00	
5	UBS LIMITED	337,994,980.31	8.19	0.00	1
6	CITIGROUP GLOBAL MARKETS LIMITED	256,997,666.33	6.23	0.00	1
7	AXIA VENTURES GROUP LTD	222,853,802.32	5.40	0.00	1
8	ΕΠΕΝΔΥΤΙΚΗ ΤΡΑΠΕΖΑ ΕΛΛΑΔΟΣ Α.Ε	196,775,516.00	4.77	0.00	
9	ΑΛΦΑ FINANCE ΔΕΠΕΥ	186,186,723.19	4.51	0.00	
10	CREDIT SUISSE SECURITIES (EUROPE) LIMITED	172,223,306.22	4.17	0.00	1
11	ΛΕΩΝ ΔΕΠΟΛΑΣ ΧΡΗΜΑΤΙΣΤΗΡΙΑΚΗ Α.Ε.Π.Ε.Υ.	127,495,545.86	3.09	0.00	
12	ΠΑΝΤΕΛΑΚΗΣ ΧΡΗΜΑΤΙΣΤΗΡΙΑΚΗ Α.Ε.Π.Ε.Υ	97,835,729.59	2.37	0.00	
13	MERIT ΧΡΗΜΑΤΙΣΤΗΡΙΑΚΗ Α.Ε.Π.Ε.Υ.	91,095,517.85	2.21	0.00	
14	BANK OF AMERICA MERRILL LYNCH	59,141,882.48	1.43	0.00	1
15	ΒΕΤΑ ΧΡΗΜΑΤΙΣΤΗΡΙΑΚΗ Α.Ε.Π.Ε.Υ.	55,427,775.39	1.34	0.00	
16	ΜΙΔΑΣ ΧΡΗΜΑΤΙΣΤΗΡΙΑΚΗ Α.Ε.Π.Ε.Υ.	48,205,713.35	1.17	0.00	
17	ΕΛΛΗΝΟΑΜΕΡΙΚΑΝΙΚΗ ΧΡΗΜΑΤΙΣΤΗΡΙΑΚΗ Α.Ε.Π.Ε.Υ.	41,788,141.02	1.01	0.00	
18	SOLIDUS SECURITIES Α.Ε.Π.Ε.Υ.	39,657,260.63	0.96	0.00	
19	DEUTSCHE BANK AG	31,472,923.83	0.76	0.00	1
20	SOCIETE GENERALE S.A.	27,059,683.25	0.66	0.00	1
21	Α. ΣΑΡΡΗΣ ΧΡΗΜΑΤΙΣΤΗΡΙΑΚΗ Α.Ε.Π.Ε.Υ.	20,551,434.26	0.50	0.00	
22	ΔΥΝΑΜΙΚΗ ΧΡΗΜΑΤΙΣΤΗΡΙΑΚΗ Α.Ε.Π.Ε.Υ	18,085,708.01	0.44	0.00	
23	ΚΑΠΠΑ ΧΡΗΜΑΤΙΣΤΗΡΙΑΚΗ Α.Ε.Π.Ε.Υ.	16,034,634.50	0.39	0.00	
24	THE CYPRUS INVESTMENT & SECURITIES CORPORATION LTD	12,246,472.83	0.30	0.00	1
25	ATLANTIC SECURITIES LTD	10,104,463.37	0.24	0.00	1
26	EUROCORP ΧΡΗΜΑΤΙΣΤΗΡΙΑΚΗ Α.Ε.	9,941,638.00	0.24	0.00	
27	ΠΗΓΑΣΟΣ ΧΡΗΜΑΤΙΣΤΗΡΙΑΚΗ Α.Ε.Π.Ε.Υ.	9,545,371.59	0.23	0.00	
28	MEGA EQUITY SECURITIES & FINANCIAL SERVICES LTD	9,172,269.35	0.22	0.00	1
29	EUROTRUST ΧΡΗΜΑΤΙΣΤΗΡΙΑΚΗ Α.Ε.Π.Ε.Υ.	8,417,492.70	0.20	0.00	
30	ΚΥΚΛΟΣ ΧΡΗΜΑΤΙΣΤΗΡΙΑΚΗ Α.Ε.Π.Ε.Υ.	7,315,571.23	0.18	0.00	
31	PROCHOICE CHRIMATISTIRIAKI LTD	5,528,526.98	0.13	0.00	1
32	NUNTIUS ΧΡΗΜΑΤΙΣΤΗΡΙΑΚΗ Α.Ε.Π.Ε.Υ.	5,340,564.26	0.13	0.00	
33	Γ. Α. ΠΕΡΒΑΝΑΣ ΧΡΗΜΑΤΙΣΤΗΡΙΑΚΗ Α.Ε.Π.Ε.Υ.	5,065,856.27	0.12	0.00	
34	ΚΑΡΑΜΑΝΩΦ ΧΡΗΜΑΤΙΣΤΗΡΙΑΚΗ Α.Ε.Π.Ε.Υ.	4,664,285.15	0.11	0.00	
35	ΑΧΟΝ ΧΡΗΜΑΤΙΣΤΗΡΙΑΚΗ Α.Ε.Π.Ε.Υ.	4,427,585.57	0.11	0.00	
36	GUARDIAN TRUST ΧΡΗΜΑΤΙΣΤΗΡΙΑΚΗ Α.Ε.Π.Ε.Υ.	3,450,622.91	0.08	0.00	
37	ΑΤΛΑΣ ΧΡΗΜΑΤΙΣΤΗΡΙΑΚΗ Α.Ε.Π.Ε.Υ.	3,371,352.96	0.08	0.00	
38	Ν. ΧΡΥΣΟΧΟΙΔΗΣ ΧΡΗΜΑΤΙΣΤΗΡΙΑΚΗ Α.Ε.Π.Ε.Υ.	3,292,570.94	0.08	0.00	
39	ARGUS STOCKBROKERS LTD	3,226,743.70	0.08	0.00	1
40	PRELIUM Α.Ε.Π.Ε.Υ.	3,064,100.40	0.07	0.00	
41	INDEX ΧΡΗΜΑΤΙΣΤΗΡΙΑΚΗ Α.Ε.Π.Ε.Υ.	2,526,257.97	0.06	0.00	
42	ΕΛΛΗΝΙΚΗ ΤΡΑΠΕΖΑ (ΕΠΕΝΔΥΣΕΙΣ) ΛΤΔ	1,656,133.75	0.04	0.00	1
43	MAGNA TRUST ΧΡΗΜΑΤΙΣΤΗΡΙΑΚΗ Α.Ε.Π.Ε.Υ.	1,429,579.54	0.03	0.00	
44	Ι. Χ. ΜΑΥΡΙΚΗΣ ΧΡΗΜΑΤΙΣΤΗΡΙΑΚΗ Α.Ε.Π.Ε.Υ.	1,320,386.31	0.03	0.00	
45	SHARELINK SECURITIES & FINANCIAL SERVICES LTD	1,156,521.16	0.03	0.00	1
46	CAPITAL ΑΧΕΠΕΥ	1,144,224.63	0.03	0.00	
47	ΣΤ. ΕΜ. ΛΑΥΡΕΝΤΑΚΗΣ ΧΡΗΜΑΤΙΣΤΗΡΙΑΚΗ Α.Ε.Π.Ε.Υ.	752,786.56	0.02	0.00	
48	ΗΛΙΑΣ ΠΕΤΡΟΠΟΥΛΑΚΗΣ ΧΡΗΜΑΤΙΣΤΗΡΙΑΚΗ Α.Ε.Π.Ε.Υ.	705,780.90	0.02	0.00	
49	GLOBAL CAPITAL SECURITIES & FINANCIAL SERVICES LTD	695,496.88	0.02	0.00	1
50	CFS ΧΡΗΜΑΤΙΣΤΗΡΙΑΚΗ Α.Ε.Π.Ε.Υ.	612,240.24	0.01	0.00	
51	Δ.Α. ΤΣΕΚΟΥΡΑΣ ΧΡΗΜΑΤΙΣΤΗΡΙΑΚΗ Α.Ε.Π.Ε.Υ.	176,020.52	0.00	0.00	
ΓΕΝΙΚΟ ΣΥΝΟΛΟ :		4,125,238,353.78	100.00	0.00	

ΣΗΜΕΙΩΣΕΙΣ

(1) : Μέλη του Χρηματιστηρίου Αθηνών που λειτουργούν ως εξ' αποστάσεως Μέλη (Remote Members)

(2) : Η εταιρεία έπαψε να είναι Μέλος του Χρηματιστηρίου Αθηνών

Μηνιαία αξία συναλλαγών (σε εκατ.€)





**ΣΥΝΑΛΛΑΓΕΣ ΕΤΑΙΡΕΙΩΝ ΜΕΛΩΝ ΤΗΣ
"ΕΛΛΗΝΙΚΑ ΧΡΗΜΑΤΙΣΤΗΡΙΑ - ΧΡΗΜΑΤΙΣΤΗΡΙΟ ΑΘΗΝΩΝ
ΑΝΩΝΥΜΗ ΕΤΑΙΡΕΙΑ ΣΥΜΜΕΤΟΧΩΝ"**

(ΑΓΟΡΕΣ ΜΕΤΟΧΩΝ & ΟΜΟΛΟΓΩΝ)

(ΠΕΡΙΟΔΟΣ 01.01.2016 - 31.05.2016)

(ποσά σε ευρώ)

ΘΕΣΗ	ΕΠΩΝΥΜΙΑ ΜΕΛΟΥΣ	ΑΘΡΟΙΣΤΙΚΗ ΑΞΙΑ ΣΥΝΑΛΛΑΓΩΝ ΧΡΕΟΓΡΑΦΩΝ ΜΕ ΠΑΚΕΤΑ ΜΕΘΟΔΟΥ 6-1	% ΕΠΙ ΤΟΥ ΣΥΝΟΛΟΥ	ΑΘΡΟΙΣΤΙΚΗ ΑΞΙΑ ΣΥΝΑΛΛΑΓΩΝ ΟΜΟΛΟΓΩΝ	ΣΗΜΕΙΩΣΕΙΣ
1	EUROBANK EQUITIES A.E.Π.Ε.Υ.	2,533,391,833.64	16.84	0.00	
2	EUROXX ΧΡΗΜΑΤΙΣΤΗΡΙΑΚΗ Α.Ε.Π.Ε.Υ.	2,372,113,877.57	15.77	0.00	
3	ΕΘΝΙΚΗ ΧΡΗΜΑΤΙΣΤΗΡΙΑΚΗ Α.Ε.Π.Ε.Υ.	1,457,145,894.64	9.68	0.00	
4	CITIGROUP GLOBAL MARKETS LIMITED	1,021,436,925.00	6.79	0.00	1
5	UBS LIMITED	939,882,889.56	6.25	0.00	1
6	ΠΕΙΡΑΙΩΣ Α.Ε.Π.Ε.Υ.	905,219,287.94	6.02	0.00	
7	ΕΠΕΝΔΥΤΙΚΗ ΤΡΑΠΕΖΑ ΕΛΛΑΔΟΣ Α.Ε.	773,142,999.68	5.14	0.00	
8	ΑΛΦΑ FINANCE ΔΕΠΕΥ	633,694,737.29	4.21	0.00	
9	ΑΧΙΑ VENTURES GROUP LTD	574,331,020.77	3.82	0.00	1
10	CREDIT SUISSE SECURITIES (EUROPE) LIMITED	559,280,989.82	3.72	0.00	1
11	ΤΡΑΠΕΖΑ ΠΕΙΡΑΙΩΣ Α.Ε.	440,430,914.89	2.93	0.00	
12	MERIT ΧΡΗΜΑΤΙΣΤΗΡΙΑΚΗ Α.Ε.Π.Ε.Υ.	374,490,157.33	2.49	0.00	
13	ΠΛΑΝΤΕΛΑΚΗΣ ΧΡΗΜΑΤΙΣΤΗΡΙΑΚΗ Α.Ε.Π.Ε.Υ.	370,787,948.35	2.46	0.00	
14	ΛΕΩΝ ΔΕΠΟΛΑΣ ΧΡΗΜΑΤΙΣΤΗΡΙΑΚΗ Α.Ε.Π.Ε.Υ.	355,113,530.29	2.36	0.00	
15	BANK OF AMERICA MERRILL LYNCH	218,556,139.84	1.45	0.00	1
16	ΒΕΤΑ ΧΡΗΜΑΤΙΣΤΗΡΙΑΚΗ Α.Ε.Π.Ε.Υ.	193,310,619.70	1.28	0.00	
17	ΕΛΛΗΝΟΑΜΕΡΙΚΑΝΙΚΗ ΧΡΗΜΑΤΙΣΤΗΡΙΑΚΗ Α.Ε.Π.Ε.Υ.	161,686,457.08	1.07	0.00	
18	SOLIDUS SECURITIES A.E.Π.Ε.Υ.	144,718,635.56	0.96	0.00	
19	SOCIETE GENERALE S.A.	125,884,221.14	0.84	0.00	1
20	ΜΙΔΑΣ ΧΡΗΜΑΤΙΣΤΗΡΙΑΚΗ Α.Ε.Π.Ε.Υ.	122,586,801.56	0.81	0.00	
21	DEUTSCHE BANK AG	112,294,162.98	0.75	0.00	1
22	Α. ΣΑΡΡΗΣ ΧΡΗΜΑΤΙΣΤΗΡΙΑΚΗ Α.Ε.Π.Ε.Υ.	104,909,505.03	0.70	0.00	
23	ΔΥΝΑΜΙΚΗ ΧΡΗΜΑΤΙΣΤΗΡΙΑΚΗ Α.Ε.Π.Ε.Υ.	64,751,471.30	0.43	0.00	
24	THE CYPRUS INVESTMENT & SECURITIES CORPORATION LTD	49,387,175.65	0.33	0.00	1
25	ΠΗΓΑΣΟΣ ΧΡΗΜΑΤΙΣΤΗΡΙΑΚΗ Α.Ε.Π.Ε.Υ.	47,393,931.10	0.31	0.00	
26	ATLANTIC SECURITIES LTD	39,281,797.10	0.26	0.00	1
27	EUROCORP ΧΡΗΜΑΤΙΣΤΗΡΙΑΚΗ Α.Ε.	34,786,726.00	0.23	0.00	
28	ΚΥΚΛΟΣ ΧΡΗΜΑΤΙΣΤΗΡΙΑΚΗ Α.Ε.Π.Ε.Υ.	30,622,506.02	0.20	0.00	
29	MEGA EQUITY SECURITIES & FINANCIAL SERVICES LTD	29,508,515.22	0.20	0.00	1
30	ΚΑΠΠΑ ΧΡΗΜΑΤΙΣΤΗΡΙΑΚΗ Α.Ε.Π.Ε.Υ.	29,391,187.36	0.20	0.00	
31	Γ. Α. ΠΕΡΒΑΝΑΣ ΧΡΗΜΑΤΙΣΤΗΡΙΑΚΗ Α.Ε.Π.Ε.Υ.	23,640,102.27	0.16	0.00	
32	EUROTRUST ΧΡΗΜΑΤΙΣΤΗΡΙΑΚΗ Α.Ε.Π.Ε.Υ.	22,066,792.60	0.15	0.00	
33	PROCHOICE CHRIMATISTIRIAKI LTD	19,867,739.60	0.13	0.00	1
34	ΚΑΡΑΜΑΝΩΦ ΧΡΗΜΑΤΙΣΤΗΡΙΑΚΗ Α.Ε.Π.Ε.Υ.	18,735,195.10	0.12	0.00	
35	PRELIUM Α.Ε.Π.Ε.Υ.	14,021,092.69	0.09	0.00	
36	ΑΤΛΑΣ ΧΡΗΜΑΤΙΣΤΗΡΙΑΚΗ Α.Ε.Π.Ε.Υ.	13,071,566.46	0.09	0.00	
37	GUARDIAN TRUST ΧΡΗΜΑΤΙΣΤΗΡΙΑΚΗ Α.Ε.Π.Ε.Υ.	12,958,022.40	0.09	0.00	
38	ΑΧΟΝ ΧΡΗΜΑΤΙΣΤΗΡΙΑΚΗ Α.Ε.Π.Ε.Υ.	12,841,534.88	0.09	0.00	
39	N. ΧΡΥΣΟΧΟΙΔΗΣ ΧΡΗΜΑΤΙΣΤΗΡΙΑΚΗ Α.Ε.Π.Ε.Υ.	12,803,441.45	0.09	0.00	
40	ARGUS STOCKBROKERS LTD	11,806,417.35	0.08	0.00	1
41	ΕΛΛΗΝΙΚΗ ΤΡΑΠΕΖΑ (ΕΠΕΝΔΥΣΕΙΣ) ΛΤΔ	11,032,592.46	0.07	0.00	1
42	NUNTIUS ΧΡΗΜΑΤΙΣΤΗΡΙΑΚΗ Α.Ε.Π.Ε.Υ.	9,518,015.03	0.06	43,517.38	
43	MAGNA TRUST ΧΡΗΜΑΤΙΣΤΗΡΙΑΚΗ Α.Ε.Π.Ε.Υ.	8,046,015.91	0.05	0.00	
44	INDEX ΧΡΗΜΑΤΙΣΤΗΡΙΑΚΗ Α.Ε.Π.Ε.Υ.	7,999,004.17	0.05	0.00	
45	CAPITAL ΑΧΕΠΕΥ	7,290,960.16	0.05	0.00	
46	I. Χ. ΜΑΥΡΙΚΗΣ ΧΡΗΜΑΤΙΣΤΗΡΙΑΚΗ Α.Ε.Π.Ε.Υ.	5,957,488.44	0.04	0.00	
47	ΗΛΙΑΣ ΠΕΤΡΟΠΟΥΛΑΚΗΣ ΧΡΗΜΑΤΙΣΤΗΡΙΑΚΗ Α.Ε.Π.Ε.Υ.	3,681,000.98	0.02	0.00	
48	ΣΤ. ΕΜ. ΛΑΥΡΕΝΤΑΚΗΣ ΧΡΗΜΑΤΙΣΤΗΡΙΑΚΗ Α.Ε.Π.Ε.Υ.	3,150,226.10	0.02	0.00	
49	SHARELINK SECURITIES & FINANCIAL SERVICES LTD	3,061,715.21	0.02	0.00	1
50	CFS ΧΡΗΜΑΤΙΣΤΗΡΙΑΚΗ Α.Ε.Π.Ε.Υ.	2,198,422.26	0.01	0.00	
51	GLOBAL CAPITAL SECURITIES & FINANCIAL SERVICES LTD	1,868,956.35	0.01	0.00	1
52	Δ.Α. ΤΣΕΚΟΥΡΑΣ ΧΡΗΜΑΤΙΣΤΗΡΙΑΚΗ Α.Ε.Π.Ε.Υ.	1,157,910.24	0.01	0.00	
53	ONE PLUS CAPITAL LIMITED	4.62	0.00	0.00	1
ΓΕΝΙΚΟ ΣΥΝΟΛΟ :		15,046,307,076.14	100.00	43,517.38	

ΣΗΜΕΙΩΣΕΙΣ

(1) : Μέλη της ATHEX που λειτουργούν ως εξ' αποστάσεως Μέλη (Remote Members)

(2) : Η εταιρεία έπαψε να είναι Μέλος της ATHEX

Αξία Συναλλαγών Χρεογράφων ανά έτος (σε εκατ. €)

