



ΣΥΝΑΛΛΑΓΕΣ ΕΤΑΙΡΕΙΩΝ ΜΕΛΩΝ ΤΗΣ
"ΕΛΛΗΝΙΚΑ ΧΡΗΜΑΤΙΣΤΗΡΙΑ - ΧΡΗΜΑΤΙΣΤΗΡΙΟ ΑΘΗΝΩΝ
ΑΝΩΝΥΜΗ ΕΤΑΙΡΕΙΑ ΣΥΜΜΕΤΟΧΩΝ"
(ΑΓΟΡΕΣ ΜΕΤΟΧΩΝ & ΟΜΟΛΟΓΩΝ)
(ΠΕΡΙΟΔΟΣ 01.04.2016 - 28.04.2016)
(ποσά σε ευρώ)

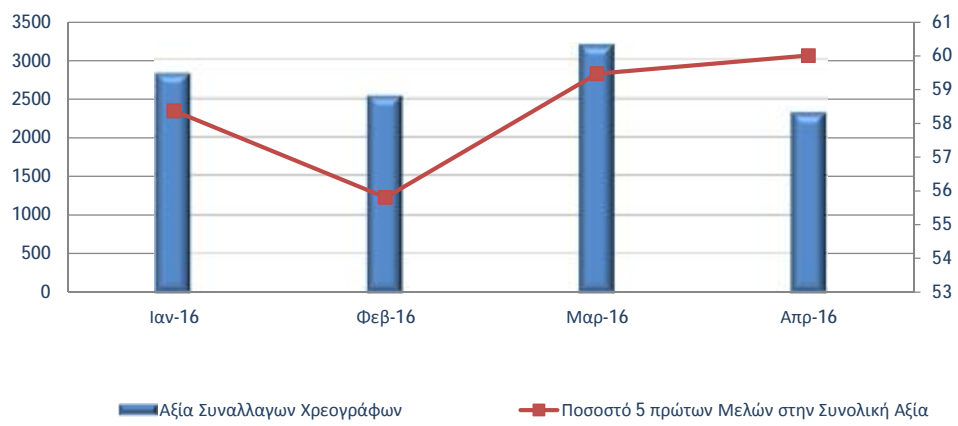
ΘΕΣΗ	ΕΠΩΝΥΜΙΑ ΜΕΛΟΥΣ	ΑΘΡΟΙΣΤΙΚΗ ΑΞΙΑ ΣΥΝΑΛΛΑΓΩΝ ΧΡΕΟΓΡΑΦΩΝ ΜΕ ΠΑΚΕΤΑ ΜΕΘΟΔΟΥ 6-1	% ΕΠΙ ΤΟΥ ΣΥΝΟΛΟΥ	ΑΘΡΟΙΣΤΙΚΗ ΑΞΙΑ ΣΥΝΑΛΛΑΓΩΝ ΟΜΟΛΟΓΩΝ	ΣΗΜΕΙΩΣΕΙΣ
1	EUROXX ΧΡΗΜΑΤΙΣΤΗΡΙΑΚΗ Α.Ε.Π.Ε.Υ.	427,398,858.07	18.36	0.00	
2	EUROBANK EQUITIES Α.Ε.Π.Ε.Υ.	385,125,924.45	16.55	0.00	
3	ΕΘΝΙΚΗ ΧΡΗΜΑΤΙΣΤΗΡΙΑΚΗ Α.Ε.Π.Ε.Υ.	229,876,740.23	9.88	0.00	
4	ΠΕΙΡΑΙΩΣ Α.Ε.Π.Ε.Υ.	200,611,746.06	8.62	0.00	
5	UBS LIMITED	153,675,495.53	6.60	0.00	1
6	ΕΠΕΝΔΥΤΙΚΗ ΤΡΑΠΕΖΑ ΕΛΛΑΔΟΣ Α.Ε.	131,913,778.25	5.67	0.00	
7	ΑΛΦΑ FINANCE ΑΕΠΕΥ	97,816,822.64	4.20	0.00	
8	CREDIT SUISSE SECURITIES (EUROPE) LIMITED	88,329,065.31	3.80	0.00	1
9	CITIGROUP GLOBAL MARKETS LIMITED	81,677,633.73	3.51	0.00	1
10	AXIA VENTURES GROUP LTD	75,754,326.86	3.25	0.00	1
11	MERIT ΧΡΗΜΑΤΙΣΤΗΡΙΑΚΗ Α.Ε.Π.Ε.Υ.	59,074,498.99	2.54	0.00	
12	ΛΕΩΝ ΔΕΠΟΛΑΣ ΧΡΗΜΑΤΙΣΤΗΡΙΑΚΗ Α.Ε.Π.Ε.Υ.	55,586,771.33	2.39	0.00	
13	ΠΑΝΤΕΛΑΚΗΣ ΧΡΗΜΑΤΙΣΤΗΡΙΑΚΗ Α.Ε.Π.Ε.Υ.	41,590,187.58	1.79	0.00	
14	ΜΙΔΑΣ ΧΡΗΜΑΤΙΣΤΗΡΙΑΚΗ Α.Ε.Π.Ε.Υ.	35,809,510.53	1.54	0.00	
15	ΕΛΛΗΝΟΑΜΕΡΙΚΑΝΙΚΗ ΧΡΗΜΑΤΙΣΤΗΡΙΑΚΗ Α.Ε.Π.Ε.Υ.	32,228,917.68	1.38	0.00	
16	ΒΕΤΑ ΧΡΗΜΑΤΙΣΤΗΡΙΑΚΗ Α.Ε.Π.Ε.Υ.	31,859,625.95	1.37	0.00	
17	BANK OF AMERICA MERRILL LYNCH	31,122,319.51	1.34	0.00	1
18	SOLIDUS SECURITIES Α.Ε.Π.Ε.Υ.	29,179,542.39	1.25	0.00	
19	Α. ΣΑΡΡΗΣ ΧΡΗΜΑΤΙΣΤΗΡΙΑΚΗ Α.Ε.Π.Ε.Υ.	20,322,572.06	0.87	0.00	
20	ΔΥΝΑΜΙΚΗ ΧΡΗΜΑΤΙΣΤΗΡΙΑΚΗ Α.Ε.Π.Ε.Υ.	11,852,090.91	0.51	0.00	
21	SOCIETE GENERALE S.A.	11,108,152.09	0.48	0.00	1
22	THE CYPRUS INVESTMENT & SECURITIES CORPORATION LTD	9,633,245.86	0.41	0.00	1
23	DEUTSCHE BANK AG	9,079,628.73	0.39	0.00	1
24	ATLANTIC SECURITIES LTD	8,805,585.22	0.38	0.00	1
25	ΠΗΓΑΣΟΣ ΧΡΗΜΑΤΙΣΤΗΡΙΑΚΗ Α.Ε.Π.Ε.Υ.	7,703,458.30	0.33	0.00	
26	EUROCORP ΧΡΗΜΑΤΙΣΤΗΡΙΑΚΗ Α.Ε.	7,548,933.86	0.32	0.00	
27	ΚΥΚΛΟΣ ΧΡΗΜΑΤΙΣΤΗΡΙΑΚΗ Α.Ε.Π.Ε.Υ.	5,402,893.72	0.23	0.00	
28	MEGA EQUITY SECURITIES & FINANCIAL SERVICES LTD	5,036,530.25	0.22	0.00	1
29	Γ. Α. ΠΕΡΒΑΝΑΣ ΧΡΗΜΑΤΙΣΤΗΡΙΑΚΗ Α.Ε.Π.Ε.Υ.	4,746,642.52	0.20	0.00	
30	EUROTRUST ΧΡΗΜΑΤΙΣΤΗΡΙΑΚΗ Α.Ε.Π.Ε.Υ.	4,194,900.16	0.18	0.00	
31	ΚΑΡΑΜΑΝΩΦ ΧΡΗΜΑΤΙΣΤΗΡΙΑΚΗ Α.Ε.Π.Ε.Υ.	3,426,702.34	0.15	0.00	
32	PROCHOICE ΧΡΗΜΑΤΙΣΤΗΡΙΑΚΗ LTD	3,312,875.49	0.14	0.00	1
33	ΑΧΟΝ ΧΡΗΜΑΤΙΣΤΗΡΙΑΚΗ Α.Ε.Π.Ε.Υ.	3,094,377.10	0.13	0.00	
34	ΚΑΠΠΑ ΧΡΗΜΑΤΙΣΤΗΡΙΑΚΗ Α.Ε.Π.Ε.Υ.	2,819,575.87	0.12	0.00	
35	ARGUS STOCKBROKERS LTD	2,494,196.91	0.11	0.00	1
36	ΕΛΛΗΝΙΚΗ ΤΡΑΠΕΖΑ (ΕΠΙΕΝΔΥΣΕΙΣ) ΛΤΔ	2,433,906.24	0.10	0.00	1
37	GUARDIAN TRUST ΧΡΗΜΑΤΙΣΤΗΡΙΑΚΗ Α.Ε.Π.Ε.Υ.	2,230,522.03	0.10	0.00	
38	PRELIUM Α.Ε.Π.Ε.Υ.	2,207,564.40	0.09	0.00	
39	ΑΤΛΑΣ ΧΡΗΜΑΤΙΣΤΗΡΙΑΚΗ Α.Ε.Π.Ε.Υ.	2,138,892.93	0.09	0.00	
40	Ν. ΧΡΥΣΟΧΟΙΔΗΣ ΧΡΗΜΑΤΙΣΤΗΡΙΑΚΗ Α.Ε.Π.Ε.Υ.	1,817,323.78	0.08	0.00	
41	NUNTIUS ΧΡΗΜΑΤΙΣΤΗΡΙΑΚΗ Α.Ε.Π.Ε.Υ.	1,387,980.26	0.06	22,841.60	
42	Ι. Χ. ΜΑΥΡΙΚΗΣ ΧΡΗΜΑΤΙΣΤΗΡΙΑΚΗ Α.Ε.Π.Ε.Υ.	1,105,228.97	0.05	0.00	
43	INDEX ΧΡΗΜΑΤΙΣΤΗΡΙΑΚΗ Α.Ε.Π.Ε.Υ.	1,072,208.65	0.05	0.00	
44	MAGNA TRUST ΧΡΗΜΑΤΙΣΤΗΡΙΑΚΗ Α.Ε.Π.Ε.Υ.	1,046,067.53	0.04	0.00	
45	CAPITAL ΑΧΕΠΕΥ	618,851.16	0.03	0.00	
46	ΣΤ. ΕΜ. ΛΑΥΡΕΝΤΑΚΗΣ ΧΡΗΜΑΤΙΣΤΗΡΙΑΚΗ Α.Ε.Π.Ε.Υ.	515,947.56	0.02	0.00	
47	ΗΛΙΑΣ ΠΕΤΡΟΠΟΥΛΑΚΗΣ ΧΡΗΜΑΤΙΣΤΗΡΙΑΚΗ Α.Ε.Π.Ε.Υ.	495,511.75	0.02	0.00	
48	SHARELINK SECURITIES & FINANCIAL SERVICES LTD	493,083.54	0.02	0.00	1
49	CFS ΧΡΗΜΑΤΙΣΤΗΡΙΑΚΗ Α.Ε.Π.Ε.Υ.	327,755.92	0.01	0.00	
50	GLOBAL CAPITAL SECURITIES & FINANCIAL SERVICES LTD	177,858.57	0.01	0.00	1
51	Δ.Α. ΤΣΕΚΟΥΡΑΣ ΧΡΗΜΑΤΙΣΤΗΡΙΑΚΗ Α.Ε.Π.Ε.Υ.	105,725.09	0.00	0.00	
52	ONE PLUS CAPITAL LIMITED	4.62	0.00	0.00	1
ΓΕΝΙΚΟ ΣΥΝΟΛΟ :		2,327,388,559.48	100.00	22,841.60	

ΣΗΜΕΙΩΣΕΙΣ

(1) : Μέλη του Χρηματιστηρίου Αθηνών που λειτουργούν ως εξ' αποστάσεως Μέλη (Remote Members)

(2) : Η εταιρεία έπαψε να είναι Μέλος του Χρηματιστηρίου Αθηνών

Μηνιαία αξία συναλλαγών (σε εκατ.€)





**ΣΥΝΑΛΛΑΓΕΣ ΕΤΑΙΡΕΙΩΝ ΜΕΛΩΝ ΤΗΣ
"ΕΛΛΗΝΙΚΑ ΧΡΗΜΑΤΙΣΤΗΡΙΑ - ΧΡΗΜΑΤΙΣΤΗΡΙΟ ΑΘΗΝΩΝ
ΑΝΩΝΥΜΗ ΕΤΑΙΡΕΙΑ ΣΥΜΜΕΤΟΧΩΝ"**

(ΑΓΟΡΕΣ ΜΕΤΟΧΩΝ & ΟΜΟΛΟΓΩΝ)
(ΠΕΡΙΟΔΟΣ 01.01.2016 - 28.04.2016)
(ποσά σε ευρώ)

ΘΕΣΗ	ΕΠΩΝΥΜΙΑ ΜΕΛΟΥΣ	ΑΘΡΟΙΣΤΙΚΗ ΑΞΙΑ ΣΥΝΑΛΛΑΓΩΝ ΧΡΕΟΓΡΑΦΩΝ ΜΕ ΠΑΚΕΤΑ ΜΕΘΟΔΟΥ 6-1	% ΕΠΙ ΤΟΥ ΣΥΝΟΛΟΥ	ΑΘΡΟΙΣΤΙΚΗ ΑΞΙΑ ΣΥΝΑΛΛΑΓΩΝ ΟΜΟΛΟΓΩΝ	ΣΗΜΕΙΩΣΕΙΣ
1	EUROBANK EQUITIES A.E.Π.Ε.Υ.	1,948,562,444.17	17.84	0.00	
2	EUROXX ΧΡΗΜΑΤΙΣΤΗΡΙΑΚΗ Α.Ε.Π.Ε.Υ.	1,790,000,620.29	16.39	0.00	
3	ΕΘΝΙΚΗ ΧΡΗΜΑΤΙΣΤΗΡΙΑΚΗ Α.Ε.Π.Ε.Υ.	1,033,867,125.00	9.47	0.00	
4	CITIGROUP GLOBAL MARKETS LIMITED	764,439,258.67	7.00	0.00	1
5	UBS LIMITED	601,887,909.25	5.51	0.00	1
6	ΕΠΕΝΔΥΤΙΚΗ ΤΡΑΠΕΖΑ ΕΛΛΑΔΟΣ Α.Ε	576,367,483.68	5.28	0.00	
7	ΠΕΙΡΑΙΩΣ Α.Ε.Π.Ε.Υ.	537,437,211.61	4.92	0.00	
8	ΑΛΦΑ FINANCE ΔΕΠΕΥ	447,508,014.10	4.10	0.00	
9	ΤΡΑΠΕΖΑ ΠΕΙΡΑΙΩΣ Α.Ε.	440,430,914.89	4.03	0.00	
10	CREDIT SUISSE SECURITIES (EUROPE) LIMITED	387,057,683.60	3.54	0.00	1
11	AXIA VENTURES GROUP LTD	351,477,218.45	3.22	0.00	1
12	MERIT ΧΡΗΜΑΤΙΣΤΗΡΙΑΚΗ Α.Ε.Π.Ε.Υ.	283,394,639.48	2.59	0.00	
13	ΠΑΝΤΕΛΑΚΗΣ ΧΡΗΜΑΤΙΣΤΗΡΙΑΚΗ Α.Ε.Π.Ε.Υ.	272,952,218.76	2.50	0.00	
14	ΛΕΩΝ ΔΕΠΟΛΑΣ ΧΡΗΜΑΤΙΣΤΗΡΙΑΚΗ Α.Ε.Π.Ε.Υ.	227,617,984.43	2.08	0.00	
15	BANK OF AMERICA MERRILL LYNCH	159,414,257.36	1.46	0.00	1
16	ΒΕΤΑ ΧΡΗΜΑΤΙΣΤΗΡΙΑΚΗ Α.Ε.Π.Ε.Υ.	137,882,844.31	1.26	0.00	
17	ΕΛΛΗΝΟΑΜΕΡΙΚΑΝΙΚΗ ΧΡΗΜΑΤΙΣΤΗΡΙΑΚΗ Α.Ε.Π.Ε.Υ.	119,898,316.06	1.10	0.00	
18	SOLIDUS SECURITIES A.E.Π.Ε.Υ.	105,061,374.93	0.96	0.00	
19	SOCIETE GENERALE S.A.	98,824,537.89	0.90	0.00	1
20	Α. ΣΑΡΡΗΣ ΧΡΗΜΑΤΙΣΤΗΡΙΑΚΗ Α.Ε.Π.Ε.Υ.	84,358,070.77	0.77	0.00	
21	DEUTSCHE BANK AG	80,821,239.15	0.74	0.00	1
22	ΜΙΔΑΣ ΧΡΗΜΑΤΙΣΤΗΡΙΑΚΗ Α.Ε.Π.Ε.Υ.	74,381,088.21	0.68	0.00	
23	ΔΥΝΑΜΙΚΗ ΧΡΗΜΑΤΙΣΤΗΡΙΑΚΗ Α.Ε.Π.Ε.Υ.	46,665,763.29	0.43	0.00	
24	ΠΗΓΑΣΟΣ ΧΡΗΜΑΤΙΣΤΗΡΙΑΚΗ Α.Ε.Π.Ε.Υ.	37,848,559.51	0.35	0.00	
25	THE CYPRUS INVESTMENT & SECURITIES CORPORATION LTD	37,140,702.82	0.34	0.00	1
26	ATLANTIC SECURITIES LTD	29,177,333.73	0.27	0.00	1
27	EUROCORP ΧΡΗΜΑΤΙΣΤΗΡΙΑΚΗ Α.Ε.	24,845,088.00	0.23	0.00	
28	ΚΥΚΛΟΣ ΧΡΗΜΑΤΙΣΤΗΡΙΑΚΗ Α.Ε.Π.Ε.Υ.	23,306,934.79	0.21	0.00	
29	MEGA EQUITY SECURITIES & FINANCIAL SERVICES LTD	20,336,245.87	0.19	0.00	1
30	Γ. Α. ΠΕΡΒΑΝΑΣ ΧΡΗΜΑΤΙΣΤΗΡΙΑΚΗ Α.Ε.Π.Ε.Υ.	18,574,246.00	0.17	0.00	
31	PROCHOICE CHRIMATISTIRIAKI LTD	14,339,212.62	0.13	0.00	1
32	ΚΑΡΑΜΑΝΩΦ ΧΡΗΜΑΤΙΣΤΗΡΙΑΚΗ Α.Ε.Π.Ε.Υ.	14,070,909.95	0.13	0.00	
33	EUROTRUST ΧΡΗΜΑΤΙΣΤΗΡΙΑΚΗ Α.Ε.Π.Ε.Υ.	13,649,299.90	0.12	0.00	
34	ΚΑΠΠΑ ΧΡΗΜΑΤΙΣΤΗΡΙΑΚΗ Α.Ε.Π.Ε.Υ.	13,356,552.86	0.12	0.00	
35	PRELIUM Α.Ε.Π.Ε.Υ.	10,956,992.29	0.10	0.00	
36	ΑΤΛΑΣ ΧΡΗΜΑΤΙΣΤΗΡΙΑΚΗ Α.Ε.Π.Ε.Υ.	9,700,213.50	0.09	0.00	
37	N. ΧΡΥΣΟΧΟΙΔΗΣ ΧΡΗΜΑΤΙΣΤΗΡΙΑΚΗ Α.Ε.Π.Ε.Υ.	9,510,870.51	0.09	0.00	
38	GUARDIAN TRUST ΧΡΗΜΑΤΙΣΤΗΡΙΑΚΗ Α.Ε.Π.Ε.Υ.	9,507,399.49	0.09	0.00	
39	ΕΛΛΗΝΙΚΗ ΤΡΑΠΕΖΑ (ΕΠΕΝΔΥΣΕΙΣ) ΛΤΔ	9,376,458.71	0.09	0.00	1
40	ARGUS STOCKBROKERS LTD	8,579,673.65	0.08	0.00	1
41	ΑΧΟΝ ΧΡΗΜΑΤΙΣΤΗΡΙΑΚΗ Α.Ε.Π.Ε.Υ.	8,413,949.31	0.08	0.00	
42	MAGNA TRUST ΧΡΗΜΑΤΙΣΤΗΡΙΑΚΗ Α.Ε.Π.Ε.Υ.	6,616,436.37	0.06	0.00	
43	CAPITAL ΑΧΕΠΕΥ	6,146,735.53	0.06	0.00	
44	INDEX ΧΡΗΜΑΤΙΣΤΗΡΙΑΚΗ Α.Ε.Π.Ε.Υ.	5,472,746.20	0.05	0.00	
45	Ι. Χ. ΜΑΥΡΙΚΗΣ ΧΡΗΜΑΤΙΣΤΗΡΙΑΚΗ Α.Ε.Π.Ε.Υ.	4,637,102.13	0.04	0.00	
46	NUNTIUS ΧΡΗΜΑΤΙΣΤΗΡΙΑΚΗ Α.Ε.Π.Ε.Υ.	4,177,450.77	0.04	43,517.38	
47	ΗΛΙΑΣ ΠΕΤΡΟΠΟΥΛΑΚΗΣ ΧΡΗΜΑΤΙΣΤΗΡΙΑΚΗ Α.Ε.Π.Ε.Υ.	2,975,220.08	0.03	0.00	
48	ΣΤ. ΕΜ. ΛΑΥΡΕΝΤΑΚΗΣ ΧΡΗΜΑΤΙΣΤΗΡΙΑΚΗ Α.Ε.Π.Ε.Υ.	2,397,439.54	0.02	0.00	
49	SHARELINK SECURITIES & FINANCIAL SERVICES LTD	1,905,194.05	0.02	0.00	1
50	CFS ΧΡΗΜΑΤΙΣΤΗΡΙΑΚΗ Α.Ε.Π.Ε.Υ.	1,586,182.02	0.01	0.00	
51	GLOBAL CAPITAL SECURITIES & FINANCIAL SERVICES LTD	1,173,459.47	0.01	0.00	1
52	Δ.Α. ΤΣΕΚΟΥΡΑΣ ΧΡΗΜΑΤΙΣΤΗΡΙΑΚΗ Α.Ε.Π.Ε.Υ.	981,889.72	0.01	0.00	
53	ONE PLUS CAPITAL LIMITED	4.62	0.00	0.00	1
ΓΕΝΙΚΟ ΣΥΝΟΛΟ :		10,921,068,722.36	100.00	43,517.38	

ΣΗΜΕΙΩΣΕΙΣ

(1) : Μέλη της ATHEX που λειτουργούν ως εξ' αποστάσεως Μέλη (Remote Members)
(2) : Η εταιρεία έπαψε να είναι Μέλος της ATHEX

Αξία Συναλλαγών Χρεογράφων ανά έτος (σε εκατ. €)

