



**ATHEXGROUP**  
Όμιλος Χρηματιστηρίου Αθηνών

**ΣΥΝΑΛΛΑΓΕΣ ΕΤΑΙΡΕΙΩΝ ΜΕΛΩΝ ΤΗΣ  
"ΕΛΛΗΝΙΚΑ ΧΡΗΜΑΤΙΣΤΗΡΙΑ - ΧΡΗΜΑΤΙΣΤΗΡΙΟ ΑΘΗΝΩΝ  
ΑΝΩΝΥΜΗ ΕΤΑΙΡΕΙΑ ΣΥΜΜΕΤΟΧΩΝ"  
(ΑΓΟΡΕΣ ΜΕΤΟΧΩΝ & ΟΜΟΛΟΓΩΝ)  
(ΠΕΡΙΟΔΟΣ 01.03.2016 - 31.03.2016)  
(ποσά σε ευρώ)**

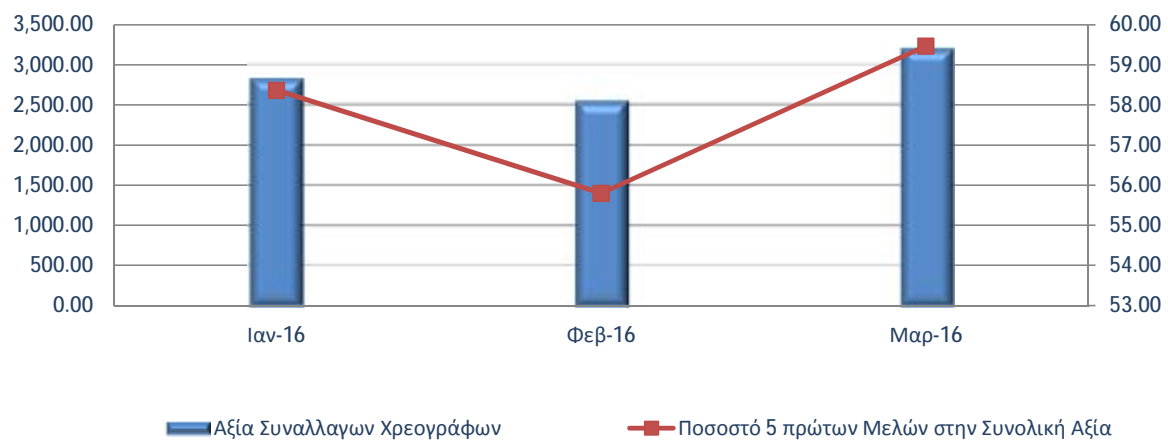
ΘΕΣΗ	ΕΠΩΝΥΜΙΑ ΜΕΛΟΥΣ	ΑΘΡΟΙΣΤΙΚΗ ΑΞΙΑ ΣΥΝΑΛΛΑΓΩΝ ΧΡΕΟΓΡΑΦΩΝ ΜΕ ΠΑΚΕΤΑ ΜΕΘΟΔΟΥ 6-1	% ΕΠΙ ΤΟΥ ΣΥΝΟΛΟΥ	ΑΘΡΟΙΣΤΙΚΗ ΑΞΙΑ ΣΥΝΑΛΛΑΓΩΝ ΟΜΟΛΟΓΩΝ	ΣΗΜΕΙΩΣΕΙΣ
1	EUROBANK EQUITIES A.E.Π.Ε.Υ.	613,363,391.00	19.14	0.00	
2	EUROXX ΧΡΗΜΑΤΙΣΤΗΡΙΑΚΗ Α.Ε.Π.Ε.Υ.	489,901,267.45	15.29	0.00	
3	CITIGROUP GLOBAL MARKETS LIMITED	337,956,689.90	10.55	0.00	1
4	ΕΘΝΙΚΗ ΧΡΗΜΑΤΙΣΤΗΡΙΑΚΗ Α.Ε.Π.Ε.Υ.	258,767,658.80	8.08	0.00	
5	ΠΕΙΡΑΙΩΣ Α.Ε.Π.Ε.Υ.	205,641,332.48	6.42	0.00	
6	ΕΠΕΝΔΥΤΙΚΗ ΤΡΑΠΕΖΑ ΕΛΛΑΔΟΣ Α.Ε.	157,636,463.24	4.92	0.00	
7	UBS LIMITED	147,880,110.56	4.61	0.00	1
8	ΑΛΦΑ FINANCE ΑΕΠΕΥ	128,972,165.46	4.02	0.00	
9	CREDIT SUISSE SECURITIES (EUROPE) LIMITED	107,107,344.59	3.34	0.00	1
10	ΠΑΝΤΕΛΑΚΗΣ ΧΡΗΜΑΤΙΣΤΗΡΙΑΚΗ Α.Ε.Π.Ε.Υ.	92,273,011.95	2.88	0.00	
11	ΤΡΑΠΕΖΑ ΠΕΙΡΑΙΩΣ Α.Ε.	89,818,768.34	2.80	0.00	
12	AXIA VENTURES GROUP LTD	86,145,255.70	2.69	0.00	1
13	MERIT ΧΡΗΜΑΤΙΣΤΗΡΙΑΚΗ Α.Ε.Π.Ε.Υ.	64,762,204.20	2.02	0.00	
14	ΛΕΩΝ ΔΕΠΟΛΑΣ ΧΡΗΜΑΤΙΣΤΗΡΙΑΚΗ Α.Ε.Π.Ε.Υ.	62,274,118.10	1.94	0.00	
15	ΒΕΤΑ ΧΡΗΜΑΤΙΣΤΗΡΙΑΚΗ Α.Ε.Π.Ε.Υ.	41,862,129.30	1.31	0.00	
16	BANK OF AMERICA MERRILL LYNCH	39,406,330.99	1.23	0.00	1
17	SOCIETE GENERALE S.A.	33,440,134.57	1.04	0.00	1
18	ΕΛΛΗΝΟΑΜΕΡΙΚΑΝΙΚΗ ΧΡΗΜΑΤΙΣΤΗΡΙΑΚΗ Α.Ε.Π.Ε.Υ.	32,634,829.18	1.02	0.00	
19	SOLIDUS SECURITIES A.E.Π.Ε.Υ.	30,699,144.85	0.96	0.00	
20	A. ΣΑΡΡΗΣ ΧΡΗΜΑΤΙΣΤΗΡΙΑΚΗ Α.Ε.Π.Ε.Υ.	28,135,905.25	0.88	0.00	
21	DEUTSCHE BANK AG	24,264,220.18	0.76	0.00	1
22	ΜΙΔΑΣ ΧΡΗΜΑΤΙΣΤΗΡΙΑΚΗ Α.Ε.Π.Ε.Υ.	20,507,564.12	0.64	0.00	
23	ΠΗΓΑΣΟΣ ΧΡΗΜΑΤΙΣΤΗΡΙΑΚΗ Α.Ε.Π.Ε.Υ.	12,366,240.90	0.39	0.00	
24	ΔΥΝΑΜΙΚΗ ΧΡΗΜΑΤΙΣΤΗΡΙΑΚΗ Α.Ε.Π.Ε.Υ.	12,288,194.01	0.38	0.00	
25	THE CYPRUS INVESTMENT & SECURITIES CORPORATION LTD	9,727,555.97	0.30	0.00	1
26	ATLANTIC SECURITIES LTD	9,270,043.47	0.29	0.00	1
27	ΚΥΚΛΟΣ ΧΡΗΜΑΤΙΣΤΗΡΙΑΚΗ Α.Ε.Π.Ε.Υ.	7,354,439.68	0.23	0.00	
28	EUROCORP ΧΡΗΜΑΤΙΣΤΗΡΙΑΚΗ Α.Ε.	5,876,993.09	0.18	0.00	
29	MEGA EQUITY SECURITIES & FINANCIAL SERVICES LTD	5,285,049.70	0.16	0.00	1
30	Γ.Α.ΠΕΡΒΑΝΑΣ ΧΡΗΜΑΤΙΣΤΗΡΙΑΚΗ Α.Ε.Π.Ε.Υ.	5,112,415.06	0.16	0.00	
31	PROCHOICE ΧΡΗΜΑΤΙΣΤΗΡΙΑΚΗ LTD	4,959,214.12	0.15	0.00	1
32	ΚΑΡΑΜΑΝΩΦ ΧΡΗΜΑΤΙΣΤΗΡΙΑΚΗ Α.Ε.Π.Ε.Υ.	3,808,707.35	0.12	0.00	
33	EUROTRUST ΧΡΗΜΑΤΙΣΤΗΡΙΑΚΗ Α.Ε.Π.Ε.Υ.	3,654,699.15	0.11	0.00	
34	N.ΧΡΥΣΟΧΟΙΔΗΣ ΧΡΗΜΑΤΙΣΤΗΡΙΑΚΗ Α.Ε.Π.Ε.Υ.	3,128,097.51	0.10	0.00	
35	GUARDIAN TRUST ΧΡΗΜΑΤΙΣΤΗΡΙΑΚΗ Α.Ε.Π.Ε.Υ.	3,091,833.24	0.10	0.00	
36	ΑΤΛΑΣ ΧΡΗΜΑΤΙΣΤΗΡΙΑΚΗ Α.Ε.Π.Ε.Υ.	3,059,519.04	0.10	0.00	
37	PRELIUM Α.Ε.Π.Ε.Υ.	2,702,599.78	0.08	0.00	
38	ΚΑΠΠΑ ΧΡΗΜΑΤΙΣΤΗΡΙΑΚΗ Α.Ε.Π.Ε.Υ.	2,684,133.00	0.08	0.00	
39	ARGUS STOCKBROKERS LTD	2,574,264.94	0.08	0.00	1
40	ΑΧΟΝ ΧΡΗΜΑΤΙΣΤΗΡΙΑΚΗ Α.Ε.Π.Ε.Υ.	2,531,138.99	0.08	0.00	
41	MAGNA TRUST ΧΡΗΜΑΤΙΣΤΗΡΙΑΚΗ Α.Ε.Π.Ε.Υ.	1,854,111.36	0.06	0.00	
42	NUNTIUS ΧΡΗΜΑΤΙΣΤΗΡΙΑΚΗ Α.Ε.Π.Ε.Υ.	1,809,550.52	0.06	20,675.78	
43	I.X.ΜΑΥΡΙΚΗΣ ΧΡΗΜΑΤΙΣΤΗΡΙΑΚΗ Α.Ε.Π.Ε.Υ.	1,639,475.35	0.05	0.00	
44	INDEX ΧΡΗΜΑΤΙΣΤΗΡΙΑΚΗ Α.Ε.Π.Ε.Υ.	1,329,835.00	0.04	0.00	
45	ΕΛΛΗΝΙΚΗ ΤΡΑΠΕΖΑ (ΕΠΕΝΔΥΣΕΙΣ) ΛΤΔ	1,316,851.41	0.04	0.00	1
46	CAPITAL ΑΧΕΠΕΥ	871,246.93	0.03	0.00	
47	ΗΛΙΑΣ ΠΕΤΡΟΠΟΥΛΑΚΗΣ ΧΡΗΜΑΤΙΣΤΗΡΙΑΚΗ Α.Ε.Π.Ε.Υ.	801,618.47	0.03	0.00	
48	ΣΤ.ΕΜ.ΛΑΥΡΕΝΤΑΚΗΣ ΧΡΗΜΑΤΙΣΤΗΡΙΑΚΗ Α.Ε.Π.Ε.Υ.	699,236.13	0.02	0.00	
49	CFS ΧΡΗΜΑΤΙΣΤΗΡΙΑΚΗ Α.Ε.Π.Ε.Υ.	441,186.80	0.01	0.00	
50	SHARELINK SECURITIES & FINANCIAL SERVICES LTD	357,481.95	0.01	0.00	1
51	GLOBAL CAPITAL SECURITIES & FINANCIAL SERVICES LTD	322,874.67	0.01	0.00	1
52	Δ.Α. ΤΣΕΚΟΥΡΑΣ ΧΡΗΜΑΤΙΣΤΗΡΙΑΚΗ Α.Ε.Π.Ε.Υ.	124,800.90	0.00	0.00	
<b>ΓΕΝΙΚΟ ΣΥΝΟΛΟ :</b>		<b>3,204,493,448.70</b>	<b>100.00</b>	<b>20,675.78</b>	

**ΣΗΜΕΙΩΣΕΙΣ**

(1) : Μέλη του Χρηματιστηρίου Αθηνών που λειτουργούν ως εξ' αποστάσεως Μέλη (Remote Members)

(2) : Η εταιρεία έπαψε να είναι Μέλος του Χρηματιστηρίου Αθηνών

Μηνιαία αξία συναλλαγών (σε εκατ.€)





**ΣΥΝΑΛΛΑΓΕΣ ΕΤΑΙΡΕΙΩΝ ΜΕΛΩΝ ΤΗΣ  
"ΕΛΛΗΝΙΚΑ ΧΡΗΜΑΤΙΣΤΗΡΙΑ - ΧΡΗΜΑΤΙΣΤΗΡΙΟ ΑΘΗΝΩΝ  
ΑΝΩΝΥΜΗ ΕΤΑΙΡΕΙΑ ΣΥΜΜΕΤΟΧΩΝ"**

**(ΑΓΟΡΕΣ ΜΕΤΟΧΩΝ & ΟΜΟΛΟΓΩΝ)  
(ΠΕΡΙΟΔΟΣ 01.01.2016 - 31.03.2016)  
(ποσά σε ευρώ)**

ΘΕΣΗ	ΕΠΩΝΥΜΙΑ ΜΕΛΟΥΣ	ΑΘΡΟΙΣΤΙΚΗ ΑΞΙΑ ΣΥΝΑΛΛΑΓΩΝ ΧΡΕΟΓΡΑΦΩΝ ΜΕ ΠΑΚΕΤΑ ΜΕΘΟΔΟΥ 6-1	% ΕΠΙ ΤΟΥ ΣΥΝΟΛΟΥ	ΑΘΡΟΙΣΤΙΚΗ ΑΞΙΑ ΣΥΝΑΛΛΑΓΩΝ ΟΜΟΛΟΓΩΝ	ΣΗΜΕΙΩΣΕΙΣ
1	EUROBANK EQUITIES Α.Ε.Π.Ε.Υ.	1,563,436,519.72	18.19	0.00	
2	EUROXX ΧΡΗΜΑΤΙΣΤΗΡΙΑΚΗ Α.Ε.Π.Ε.Υ.	1,362,601,762.22	15.86	0.00	
3	ΕΘΝΙΚΗ ΧΡΗΜΑΤΙΣΤΗΡΙΑΚΗ Α.Ε.Π.Ε.Υ.	803,990,384.77	9.36	0.00	
4	CITIGROUP GLOBAL MARKETS LIMITED	682,761,624.94	7.94	0.00	1
5	UBS LIMITED	448,212,413.72	5.22	0.00	1
6	ΕΠΕΝΔΥΤΙΚΗ ΤΡΑΠΕΖΑ ΕΛΛΑΔΟΣ Α.Ε.	444,453,705.43	5.17	0.00	
7	ΤΡΑΠΕΖΑ ΠΕΙΡΑΙΩΣ Α.Ε.	440,430,914.89	5.13	0.00	
8	ΑΛΦΑ FINANCE ΔΕΠΕΥ	349,691,191.46	4.07	0.00	
9	ΠΕΙΡΑΙΩΣ Α.Ε.Π.Ε.Υ.	336,825,465.55	3.92	0.00	
10	CREDIT SUISSE SECURITIES (EUROPE) LIMITED	298,728,618.29	3.48	0.00	1
11	AXIA VENTURES GROUP LTD	275,722,891.59	3.21	0.00	1
12	ΠΑΝΤΕΛΑΚΗΣ ΧΡΗΜΑΤΙΣΤΗΡΙΑΚΗ Α.Ε.Π.Ε.Υ.	231,362,031.18	2.69	0.00	
13	MERIT ΧΡΗΜΑΤΙΣΤΗΡΙΑΚΗ Α.Ε.Π.Ε.Υ.	224,320,140.49	2.61	0.00	
14	ΛΕΩΝ ΔΕΠΟΛΑΣ ΧΡΗΜΑΤΙΣΤΗΡΙΑΚΗ Α.Ε.Π.Ε.Υ.	172,031,213.10	2.00	0.00	
15	BANK OF AMERICA MERRILL LYNCH	128,291,937.85	1.49	0.00	1
16	BETA ΧΡΗΜΑΤΙΣΤΗΡΙΑΚΗ Α.Ε.Π.Ε.Υ.	106,023,218.36	1.23	0.00	
17	SOCIETE GENERALE S.A.	87,716,385.80	1.02	0.00	1
18	ΕΛΛΗΝΟΑΜΕΡΙΚΑΝΙΚΗ ΧΡΗΜΑΤΙΣΤΗΡΙΑΚΗ Α.Ε.Π.Ε.Υ.	87,669,398.38	1.02	0.00	
19	SOLIDUS SECURITIES Α.Ε.Π.Ε.Υ.	75,881,832.54	0.88	0.00	
20	DEUTSCHE BANK AG	71,741,610.42	0.83	0.00	1
21	Α. ΣΑΡΡΗΣ ΧΡΗΜΑΤΙΣΤΗΡΙΑΚΗ Α.Ε.Π.Ε.Υ.	64,035,498.71	0.75	0.00	
22	ΜΙΔΑΣ ΧΡΗΜΑΤΙΣΤΗΡΙΑΚΗ Α.Ε.Π.Ε.Υ.	38,571,577.68	0.45	0.00	
23	ΔΥΝΑΜΙΚΗ ΧΡΗΜΑΤΙΣΤΗΡΙΑΚΗ Α.Ε.Π.Ε.Υ.	34,813,672.38	0.41	0.00	
24	ΠΗΓΑΣΟΣ ΧΡΗΜΑΤΙΣΤΗΡΙΑΚΗ Α.Ε.Π.Ε.Υ.	30,145,101.21	0.35	0.00	
25	THE CYPRUS INVESTMENT & SECURITIES CORPORATION LTD	27,507,456.96	0.32	0.00	1
26	ATLANTIC SECURITIES LTD	20,371,748.51	0.24	0.00	1
27	ΚΥΚΛΟΣ ΧΡΗΜΑΤΙΣΤΗΡΙΑΚΗ Α.Ε.Π.Ε.Υ.	17,904,041.07	0.21	0.00	
28	EUROCORP ΧΡΗΜΑΤΙΣΤΗΡΙΑΚΗ Α.Ε.	17,296,154.14	0.20	0.00	
29	MEGA EQUITY SECURITIES & FINANCIAL SERVICES LTD	15,299,715.62	0.18	0.00	1
30	Γ.Α.ΠΕΡΒΑΝΑΣ ΧΡΗΜΑΤΙΣΤΗΡΙΑΚΗ Α.Ε.Π.Ε.Υ.	13,827,603.48	0.16	0.00	
31	PROCHOICE ΧΡΗΜΑΤΙΣΤΗΡΙΑΚΗ LTD	11,026,337.13	0.13	0.00	1
32	ΚΑΡΑΜΑΝΩΦ ΧΡΗΜΑΤΙΣΤΗΡΙΑΚΗ Α.Ε.Π.Ε.Υ.	10,644,207.61	0.12	0.00	
33	ΚΑΠΠΑ ΧΡΗΜΑΤΙΣΤΗΡΙΑΚΗ Α.Ε.Π.Ε.Υ.	10,536,976.99	0.12	0.00	
34	EUOTRUST ΧΡΗΜΑΤΙΣΤΗΡΙΑΚΗ Α.Ε.Π.Ε.Υ.	9,454,399.74	0.11	0.00	
35	PRELIUM Α.Ε.Π.Ε.Υ.	8,749,427.89	0.10	0.00	
36	Ν.ΧΡΥΣΟΧΟΙΔΗΣ ΧΡΗΜΑΤΙΣΤΗΡΙΑΚΗ Α.Ε.Π.Ε.Υ.	7,693,546.73	0.09	0.00	
37	ΑΤΛΑΣ ΧΡΗΜΑΤΙΣΤΗΡΙΑΚΗ Α.Ε.Π.Ε.Υ.	7,561,320.57	0.09	0.00	
38	GUARDIAN TRUST ΧΡΗΜΑΤΙΣΤΗΡΙΑΚΗ Α.Ε.Π.Ε.Υ.	7,276,877.46	0.08	0.00	
39	ΕΛΛΗΝΙΚΗ ΤΡΑΠΕΖΑ (ΕΠΕΝΔΥΣΕΙΣ) ΛΤΔ	6,942,552.47	0.08	0.00	1
40	ARGUS STOCKBROKERS LTD	6,085,476.74	0.07	0.00	1
41	MAGNA TRUST ΧΡΗΜΑΤΙΣΤΗΡΙΑΚΗ Α.Ε.Π.Ε.Υ.	5,570,368.84	0.06	0.00	
42	CAPITAL ΑΧΕΠΕΥ	5,527,884.37	0.06	0.00	
43	ΑΧΟΝ ΧΡΗΜΑΤΙΣΤΗΡΙΑΚΗ Α.Ε.Π.Ε.Υ.	5,319,572.21	0.06	0.00	
44	INDEX ΧΡΗΜΑΤΙΣΤΗΡΙΑΚΗ Α.Ε.Π.Ε.Υ.	4,400,537.55	0.05	0.00	
45	Ι.Χ.ΜΑΥΡΙΚΗΣ ΧΡΗΜΑΤΙΣΤΗΡΙΑΚΗ Α.Ε.Π.Ε.Υ.	3,531,873.16	0.04	0.00	
46	NUNTIUS ΧΡΗΜΑΤΙΣΤΗΡΙΑΚΗ Α.Ε.Π.Ε.Υ.	2,789,470.51	0.03	20,675.78	
47	ΗΛΙΑΣ ΠΕΤΡΟΠΟΥΛΑΚΗΣ ΧΡΗΜΑΤΙΣΤΗΡΙΑΚΗ Α.Ε.Π.Ε.Υ.	2,479,708.33	0.03	0.00	
48	ΣΤ.ΕΜ.ΛΑΥΡΕΝΤΑΚΗΣ ΧΡΗΜΑΤΙΣΤΗΡΙΑΚΗ Α.Ε.Π.Ε.Υ.	1,881,491.98	0.02	0.00	
49	SHARELINK SECURITIES & FINANCIAL SERVICES LTD	1,412,110.51	0.02	0.00	1
50	CFS ΧΡΗΜΑΤΙΣΤΗΡΙΑΚΗ Α.Ε.Π.Ε.Υ.	1,258,426.10	0.01	0.00	
51	GLOBAL CAPITAL SECURITIES & FINANCIAL SERVICES LTD	995,600.90	0.01	0.00	1
52	Δ.Α. ΤΣΕΚΟΥΡΑΣ ΧΡΗΜΑΤΙΣΤΗΡΙΑΚΗ Α.Ε.Π.Ε.Υ.	876,164.63	0.01	0.00	
<b>ΓΕΝΙΚΟ ΣΥΝΟΛΟ :</b>		<b>8,593,680,162.88</b>	<b>100.00</b>	<b>20,675.78</b>	

**ΣΗΜΕΙΩΣΕΙΣ**

(1) : Μέλη της ATHEX που λειτουργούν ως εξ' αποστάσεως Μέλη (Remote Members)

(2) : Η εταιρεία έπαψε να είναι Μέλος της ATHEX

Αξία Συναλλαγών Χρεογράφων ανά έτος (σε εκατ. €)

