



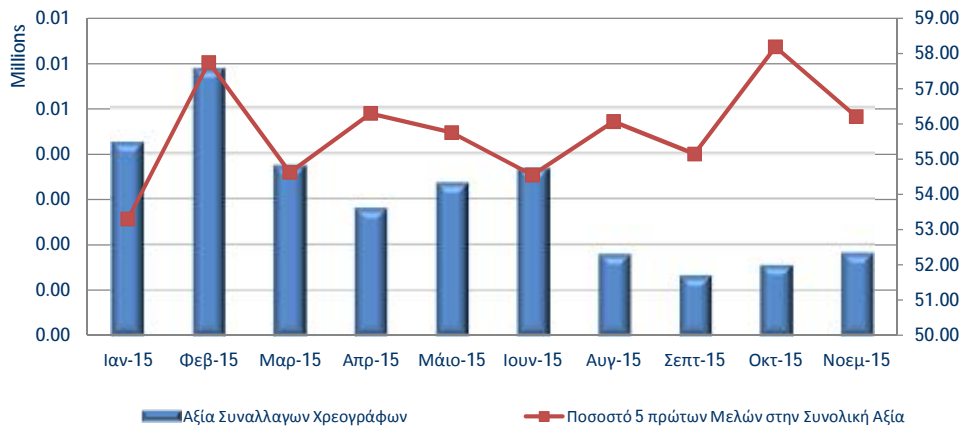
**ΣΥΝΑΛΛΑΓΕΣ ΕΤΑΙΡΕΙΩΝ ΜΕΛΩΝ ΤΗΣ
"ΕΛΛΗΝΙΚΑ ΧΡΗΜΑΤΙΣΤΗΡΙΑ - ΧΡΗΜΑΤΙΣΤΗΡΙΟ ΑΘΗΝΩΝ"
(ΑΓΟΡΕΣ ΜΕΤΟΧΩΝ & ΟΜΟΛΟΓΩΝ)
(ΠΕΡΙΟΔΟΣ 01.11.2015 - 30.11.2015)
(ποσά σε ευρώ)**

ΘΕΣΗ	ΕΠΩΝΥΜΙΑ ΜΕΛΟΥΣ	ΑΘΡΟΙΣΤΙΚΗ ΑΞΙΑ ΣΥΝΑΛΛΑΓΩΝ ΧΡΕΟΓΡΑΦΩΝ ΜΕ ΠΑΚΕΤΑ ΜΕΘΟΔΟΥ 6-1	% ΕΠΙ ΤΟΥ ΣΥΝΟΛΟΥ	ΑΘΡΟΙΣΤΙΚΗ ΑΞΙΑ ΣΥΝΑΛΛΑΓΩΝ ΟΜΟΛΟΓΩΝ	ΣΗΜΕΙΩΣΕΙΣ
1	EUROBANK EQUITIES A.E.Π.Ε.Υ.	305,460,065.77	16.73	0.00	
2	EUROXX ΧΡΗΜΑΤΙΣΤΗΡΙΑΚΗ Α.Ε.Π.Ε.Υ.	287,270,885.05	15.73	0.00	
3	NBG SECURITIES A.E.Π.Ε.Υ.	177,279,457.49	9.71	0.00	
4	ΤΡΑΠΕΖΑ ΠΕΙΡΑΙΩΣ Α.Ε.	144,580,933.11	7.92	0.00	
5	ΕΠΕΝΔΥΤΙΚΗ ΤΡΑΠΕΖΑ ΕΛΛΑΔΟΣ Α.Ε	111,831,911.97	6.12	0.00	
6	AXIA VENTURES GROUP LTD	105,046,183.28	5.75	0.00	1
7	ΑΛΦΑ FINANCE ΑΕΠΕΥ	101,597,688.01	5.56	0.00	
8	CITIGROUP GLOBAL MARKETS LIMITED	82,769,248.76	4.53	0.00	1
9	CREDIT SUISSE SECURITIES (EUROPE) LIMITED	72,690,461.18	3.98	0.00	1
10	UBS LIMITED	70,708,263.27	3.87	0.00	1
11	ΠΑΝΤΕΛΑΚΗΣ ΧΡΗΜΑΤΙΣΤΗΡΙΑΚΗ Α.Ε.Π.Ε.Υ	44,708,321.76	2.45	0.00	
12	ΠΕΙΡΑΙΩΣ Α.Ε.Π.Ε.Υ.	37,405,915.67	2.05	0.00	
13	ΒΕΤΑ ΧΡΗΜΑΤΙΣΤΗΡΙΑΚΗ Α.Ε.Π.Ε.Υ.	32,878,063.72	1.80	0.00	
14	MERIT ΧΡΗΜΑΤΙΣΤΗΡΙΑΚΗ Α.Ε.Π.Ε.Υ.	26,140,453.36	1.43	0.00	
15	ΛΕΩΝ ΔΕΠΟΛΑΣ ΧΡΗΜΑΤΙΣΤΗΡΙΑΚΗ Α.Ε.Π.Ε.Υ.	25,029,292.15	1.37	0.00	
16	SOLIDUS SECURITIES A.E.Π.Ε.Υ.	21,858,033.08	1.20	0.00	
17	ΕΛΛΗΝΟΑΜΕΡΙΚΑΝΙΚΗ ΧΡΗΜΑΤΙΣΤΗΡΙΑΚΗ Α.Ε.Π.Ε.Υ.	21,258,785.15	1.16	0.00	
18	BANK OF AMERICA MERRILL LYNCH	16,122,571.35	0.88	0.00	1
19	Α. ΣΑΡΡΗΣ ΧΡΗΜΑΤΙΣΤΗΡΙΑΚΗ Α.Ε.Π.Ε.Υ.	14,890,678.49	0.82	0.00	
20	SOCIETE GENERALE S.A.	12,858,553.47	0.70	0.00	1
21	ΔΥΝΑΜΙΚΗ ΧΡΗΜΑΤΙΣΤΗΡΙΑΚΗ Α.Ε.Π.Ε.Υ	10,457,717.86	0.57	0.00	
22	MEGA EQUITY SECURITIES & FINANCIAL SERVICES LTD	9,228,145.86	0.51	0.00	1
23	EUROCORP ΧΡΗΜΑΤΙΣΤΗΡΙΑΚΗ Α.Ε.	9,097,005.14	0.50	0.00	
24	ΠΗΓΑΣΟΣ ΧΡΗΜΑΤΙΣΤΗΡΙΑΚΗ Α.Ε.Π.Ε.Υ.	8,262,452.89	0.45	0.00	
25	ΚΥΚΛΟΣ ΧΡΗΜΑΤΙΣΤΗΡΙΑΚΗ Α.Ε.Π.Ε.Υ.	6,800,750.58	0.37	0.00	
26	ΛΑΙΚΗ FINANCIAL SERVICES LTD	5,936,328.12	0.33	0.00	1
27	EUROTRUST ΧΡΗΜΑΤΙΣΤΗΡΙΑΚΗ Α.Ε.Π.Ε.Υ.	5,342,611.10	0.29	0.00	
28	THE CYPRUS INVESTMENT & SECURITIES CORPORATION LTD	5,030,956.03	0.28	0.00	1
29	Γ.Α.ΠΕΡΒΑΝΑΣ ΧΡΗΜΑΤΙΣΤΗΡΙΑΚΗ Α.Ε.Π.Ε.Υ.	4,991,832.20	0.27	0.00	
30	PRELIUM A.E.Π.Ε.Υ.	4,495,488.51	0.25	0.00	
31	ΚΑΠΠΑ ΧΡΗΜΑΤΙΣΤΗΡΙΑΚΗ Α.Ε.Π.Ε.Υ.	4,445,691.59	0.24	0.00	
32	GUARDIAN TRUST ΧΡΗΜΑΤΙΣΤΗΡΙΑΚΗ Α.Ε.Π.Ε.Υ.	3,428,321.99	0.19	0.00	
33	ΕΛΛΗΝΙΚΗ ΤΡΑΠΕΖΑ (ΕΠΕΝΔΥΣΕΙΣ) ΛΤΔ	3,223,197.44	0.18	0.00	1
34	N.ΧΡΥΣΟΧΟΙΔΗΣ ΧΡΗΜΑΤΙΣΤΗΡΙΑΚΗ Α.Ε.Π.Ε.Υ.	3,160,417.41	0.17	0.00	
35	ATLANTIC SECURITIES LTD	3,150,433.32	0.17	0.00	1
36	ARGUS STOCKBROKERS LTD	2,768,448.45	0.15	0.00	1
37	ΑΤΛΑΣ ΧΡΗΜΑΤΙΣΤΗΡΙΑΚΗ Α.Ε.Π.Ε.Υ.	2,604,229.02	0.14	0.00	
38	ΚΑΡΑΜΑΝΩΦ ΧΡΗΜΑΤΙΣΤΗΡΙΑΚΗ Α.Ε.Π.Ε.Υ.	2,421,655.71	0.13	0.00	
39	CAPITAL ΑΧΕΠΕΥ	2,226,875.79	0.12	0.00	
40	DEUTSCHE BANK AG	2,090,348.12	0.11	0.00	1
41	INDEX ΧΡΗΜΑΤΙΣΤΗΡΙΑΚΗ Α.Ε.Π.Ε.Υ.	1,904,767.77	0.10	0.00	
42	PROCHOICE ΧΡΗΜΑΤΙΣΤΗΡΙΑΚΗ LTD	1,839,393.89	0.10	0.00	1
43	MAGNA TRUST ΧΡΗΜΑΤΙΣΤΗΡΙΑΚΗ Α.Ε.Π.Ε.Υ.	1,766,258.51	0.10	0.00	
44	ΑΧΟΝ ΧΡΗΜΑΤΙΣΤΗΡΙΑΚΗ Α.Ε.Π.Ε.Υ.	1,685,158.31	0.09	0.00	
45	ΗΛΙΑΣ ΠΕΤΡΟΠΟΥΛΑΚΗΣ ΧΡΗΜΑΤΙΣΤΗΡΙΑΚΗ Α.Ε.Π.Ε.Υ.	1,211,302.53	0.07	0.00	
46	ΜΙΔΑΣ ΧΡΗΜΑΤΙΣΤΗΡΙΑΚΗ Α.Ε.Π.Ε.Υ.	1,051,120.25	0.06	0.00	
47	ΣΤ.ΕΜ.ΛΑΥΡΕΝΤΑΚΗΣ ΧΡΗΜΑΤΙΣΤΗΡΙΑΚΗ Α.Ε.Π.Ε.Υ.	983,102.58	0.05	0.00	
48	I.X.ΜΑΥΡΙΚΗΣ ΧΡΗΜΑΤΙΣΤΗΡΙΑΚΗ Α.Ε.Π.Ε.Υ.	958,216.53	0.05	0.00	
49	SHARELINK SECURITIES & FINANCIAL SERVICES LTD	914,998.02	0.05	0.00	1
50	NUNTIUS ΧΡΗΜΑΤΙΣΤΗΡΙΑΚΗ Α.Ε.Π.Ε.Υ.	794,003.24	0.04	0.00	
51	CFS ΧΡΗΜΑΤΙΣΤΗΡΙΑΚΗ Α.Ε.Π.Ε.Υ.	603,915.02	0.03	0.00	
52	GLOBAL CAPITAL SECURITIES & FINANCIAL SERVICES LTD	518,106.11	0.03	0.00	1
53	Δ.Α. ΤΣΕΚΟΥΡΑΣ ΧΡΗΜΑΤΙΣΤΗΡΙΑΚΗ Α.Ε.Π.Ε.Υ.	333,672.92	0.02	0.00	
ΓΕΝΙΚΟ ΣΥΝΟΛΟ :		1,826,112,688.90	100.00	0.00	

ΣΗΜΕΙΩΣΕΙΣ

- (1) : Μέλη του Χρηματιστηρίου Αθηνών που λειτουργούν ως εξ' αποστάσεως Μέλη (Remote Members)
(2) : Η εταιρεία έπαψε να είναι Μέλος του Χρηματιστηρίου Αθηνών

Μηνιαία αξία συναλλαγών (σε εκατ.€)





**ΣΥΝΑΛΛΑΓΕΣ ΕΤΑΙΡΕΙΩΝ ΜΕΛΩΝ ΤΗΣ
"ΕΛΛΗΝΙΚΑ ΧΡΗΜΑΤΙΣΤΗΡΙΑ - ΧΡΗΜΑΤΙΣΤΗΡΙΟ ΑΘΗΝΩΝ"
(ΑΓΟΡΕΣ ΜΕΤΟΧΩΝ & ΟΜΟΛΟΓΩΝ)
(ΠΕΡΙΟΔΟΣ 01.01.2015 - 30.11.2015)
(ποσά σε ευρώ)**

ΘΕΣΗ	ΕΠΩΝΥΜΙΑ ΜΕΛΟΥΣ	ΑΘΡΟΙΣΤΙΚΗ ΑΞΙΑ ΣΥΝΑΛΛΑΓΩΝ ΧΡΕΟΓΡΑΦΩΝ ΜΕ ΠΑΚΕΤΑ ΜΕΘΟΔΟΥ 6-1	% ΕΠΙ ΤΟΥ ΣΥΝΟΛΟΥ	ΑΘΡΟΙΣΤΙΚΗ ΑΞΙΑ ΣΥΝΑΛΛΑΓΩΝ ΟΜΟΛΟΓΩΝ	ΣΗΜΕΙΩΣΕΙΣ
1	EUROBANK EQUITIES A.E.Π.Ε.Υ.	5,147,202,710.78	16.99	0.00	
2	EUROXX ΧΡΗΜΑΤΙΣΤΗΡΙΑΚΗ Α.Ε.Π.Ε.Υ.	4,467,540,533.30	14.74	0.00	
3	NBG SECURITIES A.E.Π.Ε.Υ.	2,600,271,996.50	8.58	0.00	
4	ΤΡΑΠΕΖΑ ΠΕΙΡΑΙΩΣ Α.Ε.	2,227,662,843.57	7.35	525.85	
5	ΑΧΙΑ VENTURES GROUP LTD	1,746,526,296.09	5.76	0.00	1
6	CITIGROUP GLOBAL MARKETS LIMITED	1,649,172,407.86	5.44	0.00	1
7	ΕΠΕΝΔΥΤΙΚΗ ΤΡΑΠΕΖΑ ΕΛΛΑΔΟΣ Α.Ε	1,609,132,314.09	5.31	0.00	
8	ΑΛΦΑ FINANCE ΑΕΠΕΥ	1,536,390,850.38	5.07	2,043.01	
9	UBS LIMITED	1,241,172,838.80	4.10	0.00	1
10	CREDIT SUISSE SECURITIES (EUROPE) LIMITED	1,167,862,771.25	3.85	0.00	1
11	ΠΑΝΤΕΛΑΚΗΣ ΧΡΗΜΑΤΙΣΤΗΡΙΑΚΗ Α.Ε.Π.Ε.Υ	1,082,680,953.70	3.57	1,517.16	
12	BANK OF AMERICA MERRILL LYNCH	662,769,349.33	2.19	0.00	1
13	BETA ΧΡΗΜΑΤΙΣΤΗΡΙΑΚΗ Α.Ε.Π.Ε.Υ.	526,031,807.14	1.74	0.00	
14	MERIT ΧΡΗΜΑΤΙΣΤΗΡΙΑΚΗ Α.Ε.Π.Ε.Υ.	516,935,217.13	1.71	0.00	
15	DEUTSCHE BANK AG	464,379,445.05	1.53	0.00	1
16	SOLIDUS SECURITIES A.E.Π.Ε.Υ.	461,610,509.23	1.52	0.00	
17	ΛΕΩΝ ΔΕΠΟΛΑΣ ΧΡΗΜΑΤΙΣΤΗΡΙΑΚΗ Α.Ε.Π.Ε.Υ.	380,558,394.05	1.26	0.00	
18	ΠΕΙΡΑΙΩΣ Α.Ε.Π.Ε.Υ.	325,526,326.54	1.07	0.00	
19	SOCIETE GENERALE S.A.	266,069,692.94	0.88	0.00	1
20	Α. ΣΑΡΡΗΣ ΧΡΗΜΑΤΙΣΤΗΡΙΑΚΗ Α.Ε.Π.Ε.Υ.	255,714,686.07	0.84	0.00	
21	ΕΛΛΗΝΟΑΜΕΡΙΚΑΝΙΚΗ ΧΡΗΜΑΤΙΣΤΗΡΙΑΚΗ Α.Ε.Π.Ε.Υ.	232,396,406.80	0.77	0.00	
22	ΔΥΝΑΜΙΚΗ ΧΡΗΜΑΤΙΣΤΗΡΙΑΚΗ Α.Ε.Π.Ε.Υ	205,080,272.06	0.68	0.00	
23	EUROCORP ΧΡΗΜΑΤΙΣΤΗΡΙΑΚΗ Α.Ε.	144,106,242.82	0.48	0.00	
24	ΚΥΚΛΟΣ ΧΡΗΜΑΤΙΣΤΗΡΙΑΚΗ Α.Ε.Π.Ε.Υ.	112,718,974.08	0.37	0.00	
25	ΠΗΓΑΣΟΣ ΧΡΗΜΑΤΙΣΤΗΡΙΑΚΗ Α.Ε.Π.Ε.Υ.	111,543,512.24	0.37	0.00	
26	LAIKI FINANCIAL SERVICES LTD	90,504,529.92	0.30	0.00	1
27	EUROTRUST ΧΡΗΜΑΤΙΣΤΗΡΙΑΚΗ Α.Ε.Π.Ε.Υ.	80,729,810.51	0.27	0.00	
28	ATLANTIC SECURITIES LTD	73,428,072.73	0.24	0.00	1
29	PRELIUM A.E.Π.Ε.Υ.	71,983,264.86	0.24	0.00	
30	MEGA EQUITY SECURITIES & FINANCIAL SERVICES LTD	71,837,635.20	0.24	0.00	1
31	Γ.Α.ΠΕΡΒΑΝΑΣ ΧΡΗΜΑΤΙΣΤΗΡΙΑΚΗ Α.Ε.Π.Ε.Υ.	63,615,735.01	0.21	0.00	
32	THE CYPRUS INVESTMENT & SECURITIES CORPORATION LTD	63,607,115.05	0.21	0.00	1
33	GUARDIAN TRUST ΧΡΗΜΑΤΙΣΤΗΡΙΑΚΗ Α.Ε.Π.Ε.Υ.	60,624,704.46	0.20	0.00	
34	ARGUS STOCKBROKERS LTD	52,681,228.72	0.17	0.00	1
35	ΚΑΠΠΑ ΧΡΗΜΑΤΙΣΤΗΡΙΑΚΗ Α.Ε.Π.Ε.Υ.	46,411,840.59	0.15	0.00	
36	ΕΛΛΗΝΙΚΗ ΤΡΑΠΕΖΑ (ΕΠΕΝΔΥΣΕΙΣ) ΛΤΔ	45,850,610.10	0.15	0.00	1
37	PROCHOICE ΧΡΗΜΑΤΙΣΤΗΡΙΑΚΗ Α.Ε.Π.Ε.Υ.	45,764,164.84	0.15	0.00	1
38	ΑΤΛΑΣ ΧΡΗΜΑΤΙΣΤΗΡΙΑΚΗ Α.Ε.Π.Ε.Υ.	45,571,095.21	0.15	0.00	
39	NUNTIUS ΧΡΗΜΑΤΙΣΤΗΡΙΑΚΗ Α.Ε.Π.Ε.Υ.	43,845,044.45	0.14	0.00	
40	ΑΧΩΝ ΧΡΗΜΑΤΙΣΤΗΡΙΑΚΗ Α.Ε.Π.Ε.Υ.	41,822,587.51	0.14	0.00	
41	ΚΑΡΑΜΑΝΩΦ ΧΡΗΜΑΤΙΣΤΗΡΙΑΚΗ Α.Ε.Π.Ε.Υ.	41,290,024.88	0.14	0.00	
42	N.ΧΡΥΣΟΧΟΙΔΗΣ ΧΡΗΜΑΤΙΣΤΗΡΙΑΚΗ Α.Ε.Π.Ε.Υ.	35,465,781.92	0.12	74,845.50	
43	INDEX ΧΡΗΜΑΤΙΣΤΗΡΙΑΚΗ Α.Ε.Π.Ε.Υ.	34,158,321.49	0.11	0.00	
44	CAPITAL ΑΧΕΠΕΥ	22,633,537.70	0.07	0.00	
45	ΣΤ.ΕΜ.ΛΑΥΡΕΝΤΑΚΗΣ ΧΡΗΜΑΤΙΣΤΗΡΙΑΚΗ Α.Ε.Π.Ε.Υ.	21,181,672.09	0.07	0.00	
46	MAGNA TRUST ΧΡΗΜΑΤΙΣΤΗΡΙΑΚΗ Α.Ε.Π.Ε.Υ.	20,055,959.91	0.07	0.00	
47	ΗΛΙΑΣ ΠΕΤΡΟΠΟΥΛΑΚΗΣ ΧΡΗΜΑΤΙΣΤΗΡΙΑΚΗ Α.Ε.Π.Ε.Υ.	19,739,533.89	0.07	0.00	
48	Ι.Χ.ΜΑΥΡΙΚΗΣ ΧΡΗΜΑΤΙΣΤΗΡΙΑΚΗ Α.Ε.Π.Ε.Υ.	17,799,739.05	0.06	0.00	
49	ΜΙΔΑΣ ΧΡΗΜΑΤΙΣΤΗΡΙΑΚΗ Α.Ε.Π.Ε.Υ.	15,951,884.83	0.05	0.00	
50	CFS ΧΡΗΜΑΤΙΣΤΗΡΙΑΚΗ Α.Ε.Π.Ε.Υ.	13,892,988.19	0.05	0.00	
51	SHARELINK SECURITIES & FINANCIAL SERVICES LTD	12,901,678.91	0.04	0.00	1
52	GLOBAL CAPITAL SECURITIES & FINANCIAL SERVICES LTD	4,947,381.72	0.02	0.00	1
53	Δ.Α. ΤΣΕΚΟΥΡΑΣ ΧΡΗΜΑΤΙΣΤΗΡΙΑΚΗ Α.Ε.Π.Ε.Υ.	3,740,781.72	0.01	0.00	
ΓΕΝΙΚΟ ΣΥΝΟΛΟ :		30,303,094,077.26	100.00	78,931.52	

ΣΗΜΕΙΩΣΕΙΣ

(1) : Μέλη της ATHEX που λειτουργούν ως εξ' αποστάσεως Μέλη (Remote Members)

(2) : Η εταιρεία έπαψε να είναι Μέλος της ATHEX

Αξία Συναλλαγών Χρεογράφων ανά έτος (σε εκατ. €)

