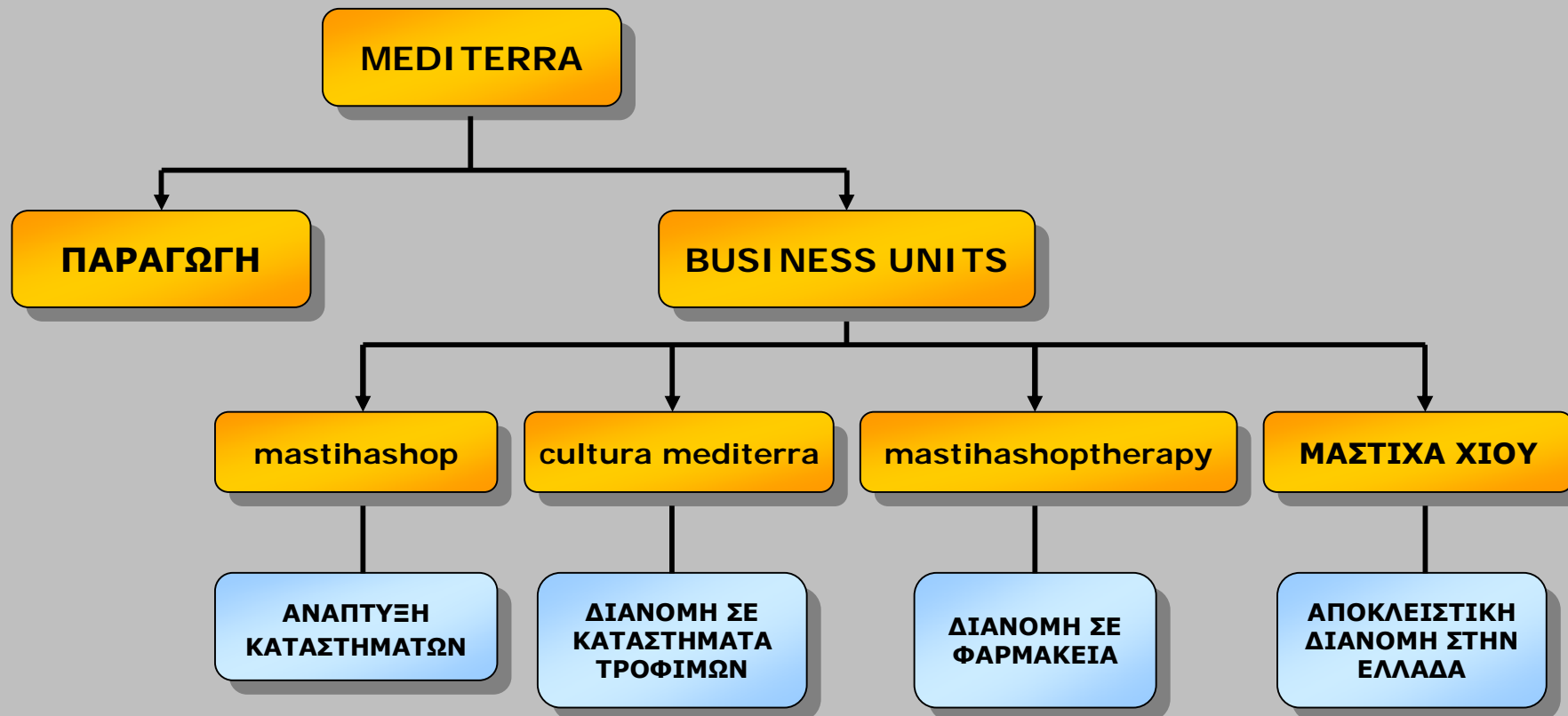


- **Συνοπτικός απολογισμός 2008**
- **Στόχοι και προτεραιότητες περιόδου 2009-2010**

- § **Mediterra ΑΕ / mastihashop**
- § **Ίδρυση : 17 Ιουνίου 2002**
- § **Ανώνυμος Εταιρεία Νόμος 2190/20**
- § **Μετοχικό Κεφάλαιο 3.650.000 euro(7.300.000Χ0,50)**
- § **Μέτοχοι (πάνω από 5%):**
 - **ΕΜΧ ΣΥΝ.ΠΕ 51,04%**
 - **ΖΑΙΤΕCH FUND Α.Κ.Ε.Σ. 28,18%**
 - **PLATONA ENTERTPRISES COMPANY LIMITED 5,61%**
 - **ΚΟΡΡΕΣ ΑΕ ΦΥΣΙΚΑ ΠΡΟΪΟΝΤΑ 5,13%**
- § **Εννεαμελής Δ.Σ.**



Εξέλιξη βασικών οικονομικών μεγεθών

mastihashop[®]
ΤΑΣΙΔΙ ΑΝΑΤΟΛΙΚΑ ΣΤΗ ΜΕΣΟΓΕΙΟ

(ποσά σε '000 €)	2008	2007	2006	2005	2004	2002-2003
Κύκλος Εργασιών	7.576	7.235	5.766	5.093	4.824	2.234
Μετοχικό Κεφάλαιο	3.650	3.105	487	400	300	300
Ίδια Κεφάλαια	5.228	3.071	2.689	1.090	368	327
Κέρδη προ φόρων, τόκων & αποσβέσεων	375	478	241	47	231	148
Κέρδη προ φόρων	199	252	60	-53	66	45
Αριθμός καταστημάτων	15	12	10	8	4	2
Αριθμός Εργαζομένων	48*	35	23	18	16	7

* Στοιχεία 2002-2004 : Ε.Λ.Π.

* Στοιχεία 2005, 2006, 2007 : Δ.Π.Χ.Π.

* Συμπεριλαμβάνεται και εποχικό προσωπικό(σε ανθρωπομήνες)

Εξέλιξη επενδύσεων 2002-2008

ΚΑΤΗΓΟΡΙΑ ΕΠΕΝΔΥΣΗΣ	ΣΥΝΟΛΟ	% Σ.Ε.	2008	2007	2006	2005	2004	2002-2003
Αποθήκες - Γραφεία	247.379	7,57%	58.129	54.995	35.663	26.828	71.764	0
Εργοστάσιο	939.768	28,76%	63.607	93.742	782.419	0	0	0
Καταστήματα	1.390.368	42,56%	88.097	99.684	145.744	363.042	258.686	435.115
Ανάπτυξη προϊόντων	529.251	16,20%	192.951	40.840	41.079	31.833	123.497	99.051
Έξοδα αύξησης	160.329	4,91%	131.531	28.798	0	0	0	0
Σύνολο Επενδύσεων	3.267.095	100,00%	534.315	318.059	1.004.905	421.703	453.947	534.166

Πίνακας Απορρόφησης Α.Μ.Κ

Κατηγορία Επένδυσης	2008	2009	2010	2011	Σύνολο
Νέα καταστήματα	70.000	400.000	450.000	0	920.000
Παραγωγικές Υποδομές	300.000	300.000	215.000	0	815.000
Τυποποίηση εταιρικής ταυτότητας	40.000	0	0	0	40.000
Νέα προϊόντα	110.000	50.000	50.000	0	210.000
Έξοδα αύξησης	130.000	0	0	0	130.000
Σύνολο	650.000	750.000	715.000	0	2.115.000
% ετήσια απορρόφηση	30,73	35,46	33,81	0	100

Επενδύσεις 2008/2009

ΚΑΤΗΓΟΡΙΑ ΕΠΕΝΔΥΣΗΣ	2008	2009 (Α΄ τριμήνο)	ΣΥΝΟΛΟ ΠΕΡΙΟΔΟΥ	ΑΝΤΛΗΘΕΝΤΑ ΚΕΦΑΛΑΙΑ	% ΚΑΛΥΨΗ (έως 31/3/09)
Νέα καταστήματα	146.226	10.843	157.069	920.000	17%
Παραγωγικές υποδομές	63.607	311.621	375.228	815.000	46%
Τυποποίηση εταιρ. ταυτότητας	80.180	252	80.432	40.000	201%
Νέα προϊόντα	112.772	25.561	138.333	210.000	66%
Έξοδα αύξησης	131.531	25.546	157.077	129.600	121%
Σύνολο	534.316	373.823	908.139	2.114.600	43%

Η εταιρεία στη χρήση του 2008:

- § ολοκλήρωσε τη πρώτη φάση της δημιουργίας παραγωγικών υποδομών στη Χίο συνολικού επιχορηγούμενου προϋπολογισμού 846.000€.
- § προχώρησε στην ίδρυση 3 νέων καταστημάτων mastishop εκ των οποίων ένα στην Ελλάδα (Κηφισιά) και δύο στο εξωτερικό (Νέα Υόρκη, Παρίσι).
- § στην δημιουργία 22 νέων προϊόντων όλων των κατηγοριών εκ των οποίων 5 παραγωγής της ενώ σε σχεδιασμό σε διάφορες φάσης ανάπτυξης ευρίσκονται 90 προϊόντα εκ των οποίων τα 50 περίπου θα κυκλοφορήσουν στη τρέχουσα χρήση.
- § ολοκλήρωσε το έργο που αφορούσε την προβολή της μαστίχας Χίου σε τρίτες χώρες προϋπολογισμού 650.000€.
- § εκπόνησε και υπέβαλε για χρηματοδότηση νέο επενδυτικό σχέδιο προϋπολογισμού 1,500,000€.
- § Έλαβε τη διάκριση χρυσός Ήλιος στο διαγωνισμό superbrands 2008

Ρυθμός Ανάπτυξης(2008)

Η εταιρεία πέτυχε ετήσιο ρυθμό ανάπτυξης 4%(5,9% στο σύνολο πωλήσεων χωρίς υπηρεσίες) σε αντίθεση με ανάπτυξη 23% του πρώτου εννεαμήνου ως αποτέλεσμα ενός πολύ δύσκολου τελευταίου τριμήνου. Η επιβράδυνση του ρυθμού ανάπτυξης εντοπίζεται στη σημαντική μείωση των πωλήσεων προς το χονδρεμπόριο και τους υποδιανομείς το τελευταίο τρίμηνο αλλά και στην μείωση των λιανικών πωλήσεων του Δεκεμβρίου. Ειδικότερα ο ρυθμός ανάπτυξης καθ' όλη την διάρκεια της χρήσης διαμορφώθηκε ως εξής:

Δραστηριότητα	6ΜΗΝΟ	9ΜΗΝΟ	12ΜΗΝΟ
Χονδρικές Πωλήσεις	26,00%	27,00%	6,45%
Λιανικές Πωλήσεις	16,50%	15,00%	4,48%
Σύνολο Πωλήσεων	23,46%	23,00%	5,88%
Πωλήσεις υπηρεσιών	-15,72%	-35,00%	-10,75%
Κύκλος Εργασιών	15,80%	12,90%	4,00%

Ανάλυση του κύκλου εργασιών 2008

mastihashop[®]
ΤΑΞΙΔΙΑ ΑΝΑΤΟΛΙΚΑ ΣΤΗ ΜΕΣΟΓΕΙΟ

ΔΡΑΣΤΗΡΙΟΤΗΤΑ	ΠΩΛΗΣΕΙΣ 31/12/2008 (1)	% Σ.Κ.Ε 31/12/2008	ΠΩΛΗΣΕΙΣ 31/12/2007 (2)	% Σ.Κ.Ε 31/12/2007	ΜΕΤΑΒΟΛΗ (3)	% ΜΕΤΑΒΟΛΗ (3/2)
Χονδρικές Πωλήσεις	4.852.197	64,49	4.558.054	63,00	294.143	6,45%
Λιανικές Πωλήσεις	1.939.681	25,78	1.856.566	25,66	83.115	4,48%
Σύνολο Πωλήσεων	6.791.878	90,27	6.414.620	88,66	377.258	5,88%
Πωλήσεις υπηρεσιών	732.000	9,73	820.151	11,34	-88.151	-10,75%
Κύκλος Εργασιών	7.523.878	100	7.234.771	100	289.107	4,00%

Οι πωλήσεις 2008 ανά κανάλι διανομής

mastihashop[®]
ΤΑΣΙΔΙ ΑΝΑΤΟΛΙΚΑ ΣΤΗ ΜΕΣΟΓΕΙΟ

ΚΑΝΑΛΙ ΔΙΑΝΟΜΗΣ	31.12.2008		31.12.2007		% MTB
	ΠΩΛΗΣΕΙΣ	% ΤΖΙΡΟΥ	ΠΩΛΗΣΕΙΣ	% ΤΖΙΡΟΥ	
Καταστήματα mastihashop	2.695.497	39,7%	2.487.851	38,8%	8,3%
Βιοτεχνία-βιομηχανία	630.098	9,3%	436.284	6,8%	44,4%
Καταστήματα λιανικής	1.688.698	24,9%	1.454.408	22,7%	16,1%
Εμπόριο/ διανομής	1.777.648	26,2%	2.036.077	31,7%	-12,7%
ΣΥΝΟΛΑ	6.791.941	100,0%	6.414.620	100,0%	5,9%

- **Η ανάπτυξη / παραγωγή νέων προϊόντων**
- **Η ολοκλήρωση των παραγωγικών υποδομών**
- **Η αύξηση των δραστηριοτήτων διανομής**
- **Η εντατικοποίηση της εκμετάλλευσης των καταστημάτων**
- **Η προετοιμασία για την παγκόσμια ανάπτυξη**

Η ανάπτυξη / παραγωγή νέων προϊόντων

mastihashop
ΤΑΣΙΔΙ ΑΝΑΤΟΛΙΚΑ ΣΤΗ ΜΕΣΟΓΕΙΟ

Για την τρέχουσα χρήση αναμένονται 50 νέα προϊόντα στις παρακάτω κατηγορίες:

- § Νέα σειρά καλλυντικών(20)
- § Βιολογικά προϊόντα(8)
- § Προϊόντα gourmet(12)
- § Άλλα(10)

Προσδοκώμενες ωφέλειες:

- § Ενίσχυση της μικτής εταιρικής κερδοφορίας αφού όλα τα νέα προϊόντα είτε τρίτων είτε παραγωγής έχουν υψηλότερες από τις υφιστάμενες μικτές κερδοφορίες ανά κωδικό.
- § Τα ποσοστά αυτά επιτρέπουν την εφαρμογή αποτελεσματικότερης εμπορικής πολιτικής σε όλα τα κανάλια πωλήσεων που η εταιρεία επιχειρεί και ειδικότερα στα :
 - ü Στα καταστήματα mastihashop
 - ü Φαρμακεία
 - ü Super markets / καταστήματα τροφίμων
 - ü Βιολογικά καταστήματα

Η ολοκλήρωση των παραγωγικών υποδομών στη Χίο

mastihashop[®]
ΤΑΣΙΔΙ ΑΝΑΤΟΛΙΚΑ ΣΤΗ ΜΕΣΟΓΕΙΟ

Εντός της τρέχουσας διετίας αναμένεται η ολοκλήρωση των παραγωγικών υποδομών της εταιρείας. Ειδικότερα αναμένεται:

- § Ολοκλήρωση του κτιριολογικού προγράμματος
- § Αυτοματισμοί στον υφιστάμενο παραγωγικό εξοπλισμό
- § Προσθήκη νέου μηχανολογικού εξοπλισμού για νέα προϊόντα
- § Δημιουργία ειδικών εγκαταστάσεων

Προσδοκώμενες ωφέλειες: μείωση του κόστους παραγωγής, ευελιξία στο σχεδιασμό και παραγωγή νέων προϊόντων, περαιτέρω διασφάλιση των συνθηκών υγιεινής και ασφάλειας στη παραγωγή, ενίσχυση του εταιρικού προφίλ σε θέματα που αφορούν στο περιβάλλον και τη διαχείριση ανθρώπινου δυναμικού.

Η ενίσχυση των δραστηριοτήτων διανομής

mastihashop®
ΤΑΣΙΔΙ ΑΝΑΤΟΛΙΚΑ ΣΤΗ ΜΕΣΟΓΕΙΟ

Η εταιρεία θα διεκδικήσει την ζητούμενη ανάπτυξη την επόμενη διετία με επενδύσεις σε δραστηριότητες διανομής σε όλα τα κανάλια που την αφορούν.

Ειδικότερα:

- § **Στα Φαρμακεία:** θα ενισχύσει περαιτέρω την παρουσία της λανσάροντας το Φθινόπωρο την νέα σειρά καλλυντικών μαστίχας mastihacare αλλά και εμπλουτίζοντας την σειρά παρα-φαρμακευτικών προϊόντων mastihatherapy από την επόμενη χρήση.
- § **Στα καταστήματα τροφίμων :** Η εταιρεία θα συνεχίσει την επιλεκτική διανομή προϊόντων σε καταστήματα τροφίμων ιδρύοντας mastihashopcorners.
- § **Στα supermarkets:** Η εταιρεία συνεχίζει την διανομή των προϊόντων cultura mediterranea (λουκούμι, υποβρύχιο) και αρχίζει, από τον Ιούνιο 2009, την διανομή της νέας σειράς mastiha cuisine.
- § **Στα καταστήματα βιολογικών προϊόντων:** Η εταιρεία έχει αρχίσει ήδη την τοποθέτηση των πρώτων της βιολογικών προϊόντων και μαζί με τα επόμενα που σχεδιάζονται φιλοδοξεί το 2009 να καταγραφεί στην αγορά ως ένας σημαντικός παραγωγός βιολογικών προϊόντων μαστίχας.

Προσδοκώμενες ωφέλειες: η εταιρεία αναμένει την επόμενη διετία από όλα τα κανάλια διανομής σημαντική ανάπτυξη. Σημαντικότερη αύξηση εσόδων αναμένει από την διανομή προϊόντων στα φαρμακεία και τα supermarkets όπου και θα επενδύσει σημαντικά ποσά για την τοποθέτηση και επικοινωνία των.

- § **Η αποδοτικότερη εκμετάλλευση του δικτύου καταστημάτων mastihashop:** η εταιρεία επιχειρεί, παρά την τρέχουσα οικονομική συγκυρία, να διατηρήσει τους υφιστάμενους ρυθμούς ανάπτυξης των καταστημάτων mastihashop. Η βελτίωση των μικτών περιθωρίων των καταστημάτων από την προσθήκη των νέων προϊόντων αναμένεται να αυξήσει τα εταιρικά αποτελέσματα από την λιανική. Η ανάπτυξη του δικτύου θα συνεχιστεί με καθεστώς franchise με έμφαση στο εξωτερικό. Ήδη εντός του 2009 προστέθηκε 1 ακόμη κατάστημα στην Ελλάδα ενώ αξιολογείται η ίδρυση 2 νέων καταστημάτων στο εξωτερικό.
- § **Προσδοκώμενες ωφέλειες:** η βελτίωση της κερδοφορίας από την λειτουργία των καταστημάτων mastihashop και η περαιτέρω ανάπτυξη των λιανικών πωλήσεων από τα νέα καταστήματα. .

Η προετοιμασία για την παγκόσμια ανάπτυξη

mastihashop[®]
ΤΑΣΙΔΙ ΑΝΑΤΟΛΙΚΑ ΣΤΗ ΜΕΣΟΓΕΙΟ

Η εταιρεία εντός του επόμενου μήνα θα αναθέσει σε γραφείο του εξωτερικού την αξιολόγηση του concept προκειμένου μέχρι το Φθινόπωρο του 2009 να έχουν γίνει οι αναγκαίες προσαρμογές για την επιτυχή ανάπτυξη της μάρκας στο εξωτερικό. Ειδικότερα στόχος είναι έως το τέλος του έτους να οργανωθεί διεθνές spec για την εκδήλωση ενδιαφέροντος που θα αφορά στην εξεύρεση φορέα που θα συνδράμει ή αναλάβει την παγκόσμια ανάπτυξη του δικτύου καταστημάτων mastihashop.