



ATHEXGROUP
Όμιλος Χρηματιστηρίου Αθηνών

Οδηγίες

Απεμπλοκής & Ορισμού

Νέου PIN

Έκδοση 1.2

1. Εισαγωγή

Για την επιτυχή εκτέλεση των παρακάτω οδηγιών απαιτείται:

1. Να έχετε παραλάβει από τα ΕΛΛΗΝΙΚΑ ΧΡΗΜΑΤΙΣΤΗΡΙΑ τον ειδικό σφραγισμένο φάκελο με το μυστικό προσωπικό «Κωδικό Απεμπλοκής» (PUK) του φορέα σας (Smart Card) .
2. Να έχετε εγκαταστήσει το λογισμικό Nexus Personal αν δεν είναι ήδη εγκατεστημένο.
<http://www.athexgroup.gr/el/web/guest/digital-certificates-technical-issues>
3. Να έχετε εισάγει την κάρτα σας στον Card Reader.


Σε κάθε περίπτωση για τη δική σας ασφάλεια, βεβαιωθείτε ότι:

- δεν θα καταγράψετε οπουδήποτε και δεν θα αποκαλύψετε ποτέ σε τρίτους τους μυστικούς προσωπικούς κωδικούς PUK & PIN του φορέα σας.
- θα φυλάτε πάντοτε σε ασφαλές μέρος το μυστικό προσωπικό κωδικό PUK του φορέα σας, για τυχόν μελλοντική χρήση του αποκλειστικά από εσάς τον ίδιο, σε αντίστοιχη περίπτωση.
- Αν είστε χρήστης της Υπηρεσίας HERMES παρακαλούμε να απευθύνεστε στο Διαχειριστή του συστήματος EPMHS 2 από την πλευρά της εταιρίας που εκπροσωπείτε, προκειμένου να ενημερωθείτε σχετικά και να εξασφαλίσετε τα παραπάνω.

2. Οδηγίες Απεμπλοκής PIN της Smart Card

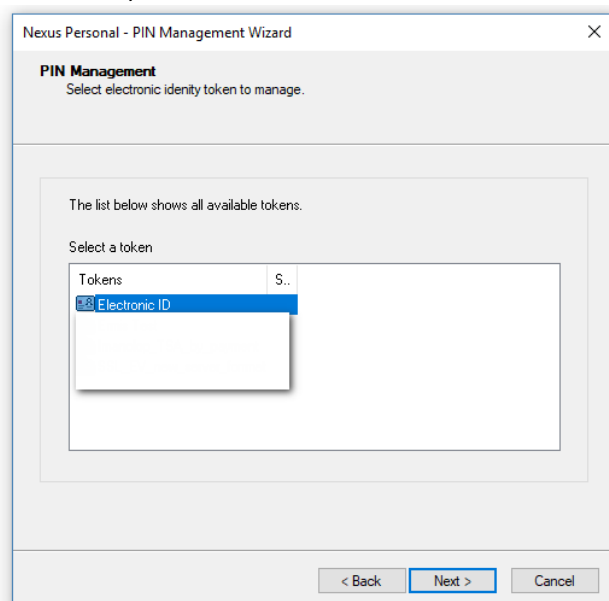
Η απεμπλοκή και ο ορισμός νέου PIN του φορέα σας πραγματοποιείται με χρήση της εφαρμογής «Nexus Personal», η οποία βρίσκεται εγκατεστημένη σε έναν σωστά διαμορφωμένο σταθμό εργασίας EPMHS 2 είτε σε οποιοδήποτε σταθμό κάνει χρήση των ψηφιακών υπογραφών της ATHEX.

Συγκεκριμένα:

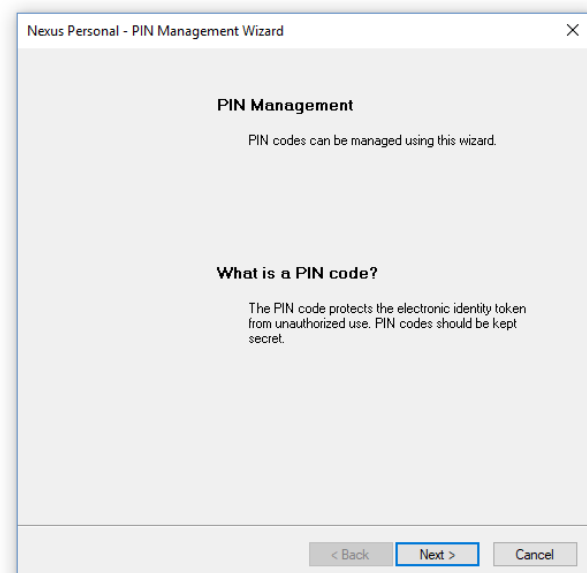
- Εισάγετε τον προσωπικό σας φορέα (Smart Card) στο Smart Card Reader, ο οποίος είναι εγκατεστημένος στον Υπολογιστή σας .
- Επιλέξτε «Start -> Programs -> Nexus Personal» η κάντε διπλό κλικ στο εικονίδιο  που βρίσκεται στην task bar προκειμένου να εμφανιστεί το παράθυρο χρήσης της εφαρμογής (όπως στο παράδειγμα που ακολουθεί).



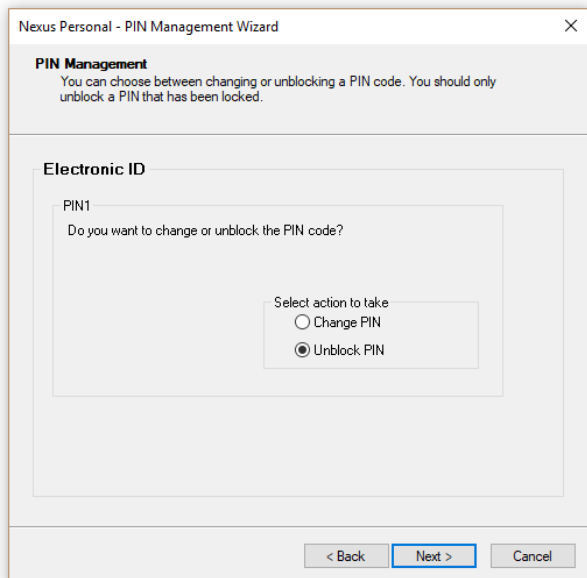
- Επιλέξτε το «Electronic ID »και πιέστε το πλήκτρο «PIN». Εμφανίζεται η παρακάτω οθόνη:
- Επιλέξτε Next



- Επιλέξτε Next



- Επιλέξτε **Unlock PIN**



Nexus Personal - PIN Management Wizard

PIN Management
You can choose between changing or unblocking a PIN code. You should only unblock a PIN that has been locked.

Electronic ID

PIN1
Do you want to change or unblock the PIN code?

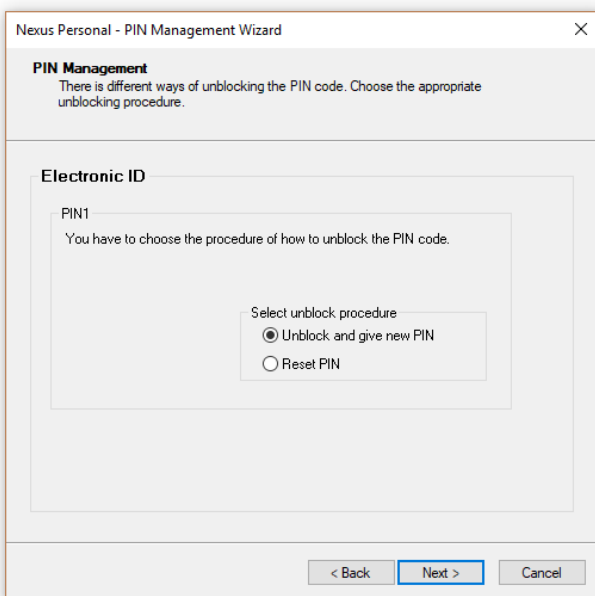
Select action to take

Change PIN

Unblock PIN

< Back Next > Cancel

- Επιλέξτε **Unlock and give new PIN**



Nexus Personal - PIN Management Wizard

PIN Management
There is different ways of unblocking the PIN code. Choose the appropriate unblocking procedure.

Electronic ID

PIN1
You have to choose the procedure of how to unblock the PIN code.

Select unblock procedure

Unblock and give new PIN

Reset PIN

< Back Next > Cancel

- Στο πεδίο «PUK» συμπληρώστε τον «Κωδικό Απεμπλοκής»(PUK) που σημειώνεται στον ειδικό φάκελο που έχετε παραλάβει από τα ΕΛΛΗΝΙΚΑ ΧΡΗΜΑΤΙΣΤΗΡΙΑ, και στα πεδία «**NEW PIN**» και «**Confirm NEW PIN**» συμπληρώστε τον **νέο** «Κωδικό Ενεργοποίησης» (PIN) της δικής σας επιλογής (μήκους 8 αριθμητικών χαρακτήρων).

Nexus Personal - PIN Management Wizard

Unblock PIN

The electronic identity token may go into a locked state if the PIN code has been entered incorrectly a number of times. An 'unlock code', often referred to as the PUK code, is needed to activate the electronic identity token.

Electronic ID

PIN1

Enter the PUK and your new PIN to unblock.

PUK:

New PIN

Confirm new PIN

< Back Next > Cancel

- Πιέστε το πλήκτρο «NEXT» και εφόσον τα πεδία έχουν συμπληρωθεί σωστά θα εμφανιστεί το παράθυρο επιβεβαίωσης της αλλαγής.
- Επιλέξτε Finish

Nexus Personal - PIN Management Wizard

The PIN Management Wizard is Complete

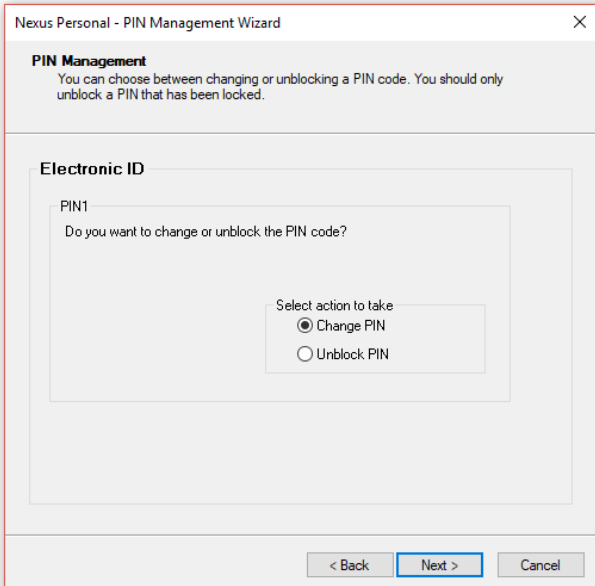
You have successfully unblocked PIN1 on Electronic ID.

Note: That old PIN is not valid anymore, and that always when accessing PIN1 on Electronic ID the new PIN should be used.

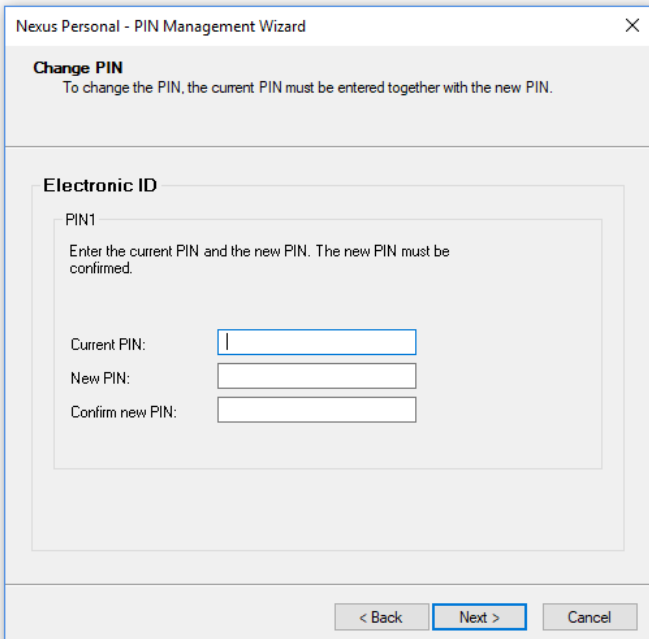
< Back Finish Cancel

3. Οδηγίες Ορισμού ΝΕΟΥ PIN της Smart Card

Για τον ορισμό νέου «Κωδικού Ενεργοποίησης» (PIN) του φορέα (έξυπνη κάρτα) των πιστοποιητικών σας ακολουθήστε τα ίδια βήματα με την απεμπλοκή κωδικού PIN , με την διαφορά ότι πρέπει να επιλέξετε **“Change PIN”** και συμπληρώστε κατάλληλα τα πεδία:



- **Current Pin:** Εάν αλλάζετε το PIN σας πρώτη φορά αναγράψτε το Pin που βρίσκεται στον ειδικό σφραγισμένο φάκελο που έχετε παραλάβει. Σε διαφορετική περίπτωση συμπληρώστε το PIN εν ισχύ.
- **New PIN/ Confirm new PIN:** το PIN της επιλογής σας (8 αριθμητικοί χαρακτήρες)



- Πιέστε το πλήκτρο «NEXT» και εφόσον τα πεδία έχουν συμπληρωθεί σωστά θα εμφανιστεί το παράθυρο επιβεβαίωσης της αλλαγής.

- Επιλέξτε Finish

