

πλαισο ●

Γενική ²₀
Συνέλευση ²₀



Οικονομικά στοιχεία



Κατάσταση Συνολικών Εσόδων (Ποσά σε εκ. €)



	01.01-31.12.19	01.01-31.12.18	Δ	01.01-31.12.19*	Δ*
ΚΥΚΛΟΣ ΕΡΓΑΣΙΩΝ	317,1	308,9	2,7%	317,1	2,7%
EBITDA	13,6	9,5	43,4%	8,5	-10,3%
% EBITDA	4,3%	3,1%	1,2	2,7%	-0,4
EBIT	5,7	7,3	-21,6%	5,3	-27,4%
% EBIT	1,8%	2,4%	-0,6	1,7%	-0,7
EBT	3,0	6,1	-50,7%	4,0	-35,2%
% EBT	0,9%	2,0%	-1,0	1,2%	-0,7
EAT	1,9	3,9	-49,5%	2,9	-25,0%
% EAT	0,6%	1,2%	-0,6	0,9%	-0,3

* Χωρίς την επίδραση από την εφαρμογή του IFRS 16.



Κατάσταση Οικονομικής Θέσης (Ποσά σε εκ. €)



	31.12.2019	31.12.2018	Δ
Ενσώματα πάγια στοιχεία	36,5	29,7	22,9%
Περιουσιακά στοιχεία με δικαίωμα χρήσης	35,1	-	-
Άυλα περιουσιακά στοιχεία	2,0	1,5	33,4%
Λοιπά Μη Κυκλοφορούντα Περιουσιακά Στοιχεία	3,9	4,8	-19,0%
Αποθέματα	53,4	52,5	1,6%
Απαιτήσεις από πελάτες	21,4	17,9	19,9%
Λοιπές απαιτήσεις και ταμειακά διαθέσιμα	47,1	47,2	-0,2%
Σύνολο Ενεργητικού	199,4	153,6	29,8%
Σύνολο Δανείων	8,9	11,3	-20,7%
Σύνολο Υποχρεώσεων από μισθώσεις	36,0	-	-
Λοιπές βραχυπρόθεσμες υποχρεώσεις	54,2	43,9	23,4%
Λοιπές μακροπρόθεσμες υποχρεώσεις	6,8	5,4	27,6%
Σύνολο Υποχρεώσεων	106,0	60,5	75,1%
Σύνολο Ιδίων Κεφαλαίων	93,4	93,1	0,3%



Κατάσταση Ταμειακών Ροών (Ποσά σε εκ. €)



	01.01-31.12.2019	01.01-31.12.2018
Ταμειακές ροές από λειτουργικές δραστηριότητες	17,3	1,2
Ταμειακές ροές από επενδυτικές δραστηριότητες	-10,0	-7,1
Ταμειακές ροές από χρηματοδοτικές δραστηριότητες	-9,0	-3,1
Καθαρή αύξηση / (μείωση) στα ταμειακά διαθέσιμα	-1,7	-9,0
Ταμειακά διαθέσιμα και ισοδύναμα έναρξης περιόδου	40,8	49,9
Ταμειακά διαθέσιμα και ισοδύναμα λήξης περιόδου	39,2	40,8



Διανομή Μερίσματος

Μέρισμα Χρήσης 2019

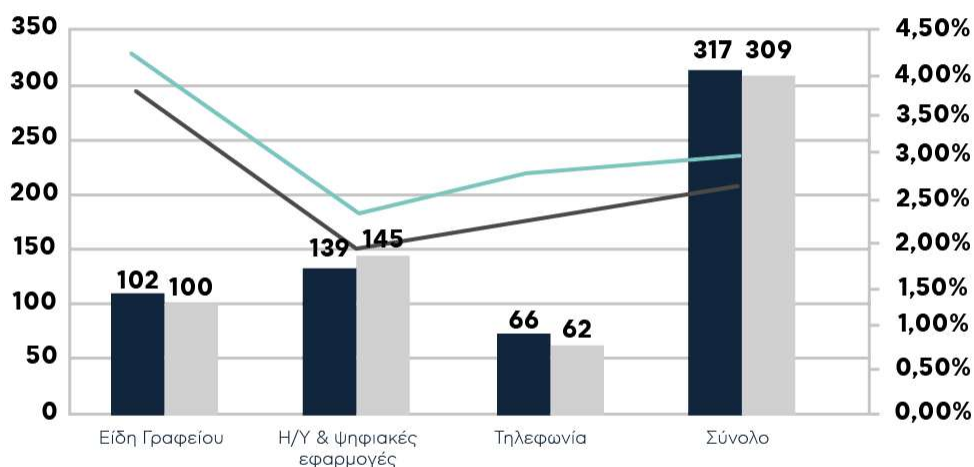
0,02€



Ανάλυση ανά Τομέα (Ποσά σε εκ. €)

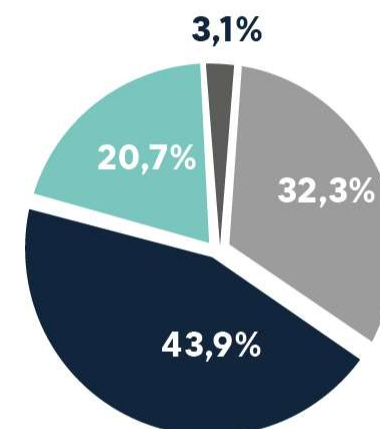


Πωλήσεις & % Προσαρμοσμένου EBITDA



- Πωλήσεις 12M 2019
- Πωλήσεις 12M 2018
- % Προσαρμοσμένου EBITDA margin 2019
- % Προσαρμοσμένου EBITDA margin 2018

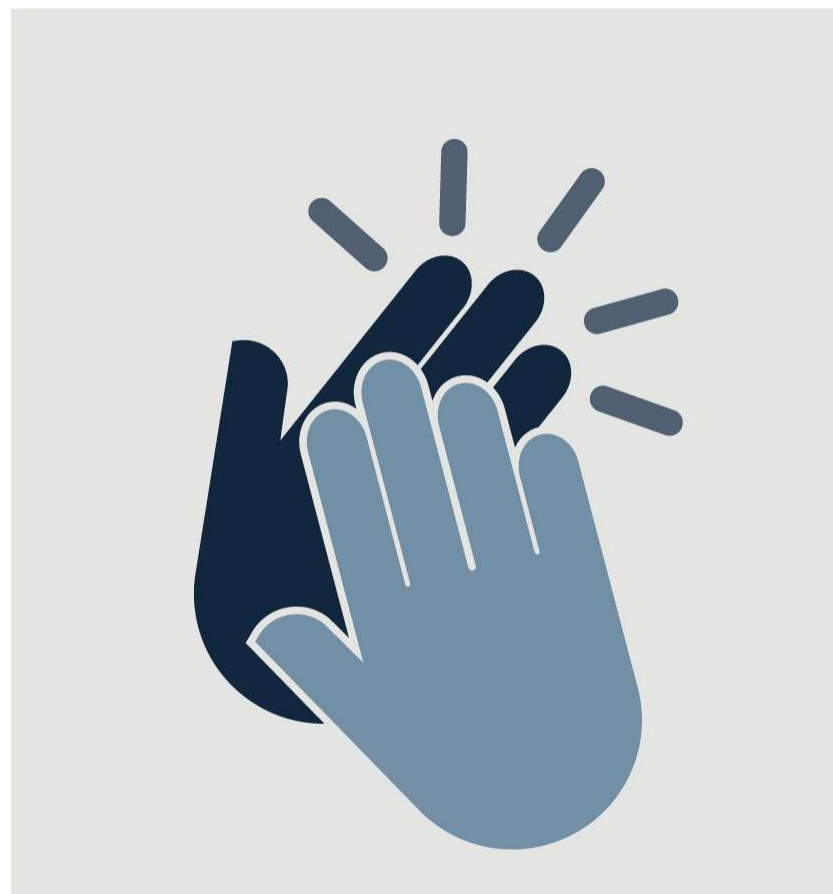
Συμμετοχή 12M 2019



- Είδη Γραφείου
- Η/Υ & ψηφιακές εφαρμογές
- Τηλεφωνία
- Λευκές Συσκευές / Λοιπά

Highlights

2019



Είσοδος σε Λευκές Συσκευές



- _ Εξοπλισμός Κουζίνας
- _ Φροντίδα Σπιτιού
- _ Κλίμα Σπιτιού
- _ Προσωπική Περιποίηση

Προϊόντα Ιδιωτικής Ετικέτας

- _ KENDRIX
- _ Nuvelle



Νέο Κατάστημα Πέτρου Ράλλη



τ.μ:

3.000

Επένδυση

1,4 εκ. €

Parking

64 θέσεων

Προσωπικό

35 άτομα



Αναδιαμόρφωση Καταστημάτων & Προσαρμογή στην Νέα Εταιρική Ταυτότητα



- _ Δάφνη
- _ Μεταμόρφωση
- _ Αγία Παρασκευή
- _ Καλαμαριά
- _ Mall

Σύνολο Επένδυσης: **2,3 εκ. €**



Νέο Κέντρο Διανομής στη Μάνδρα



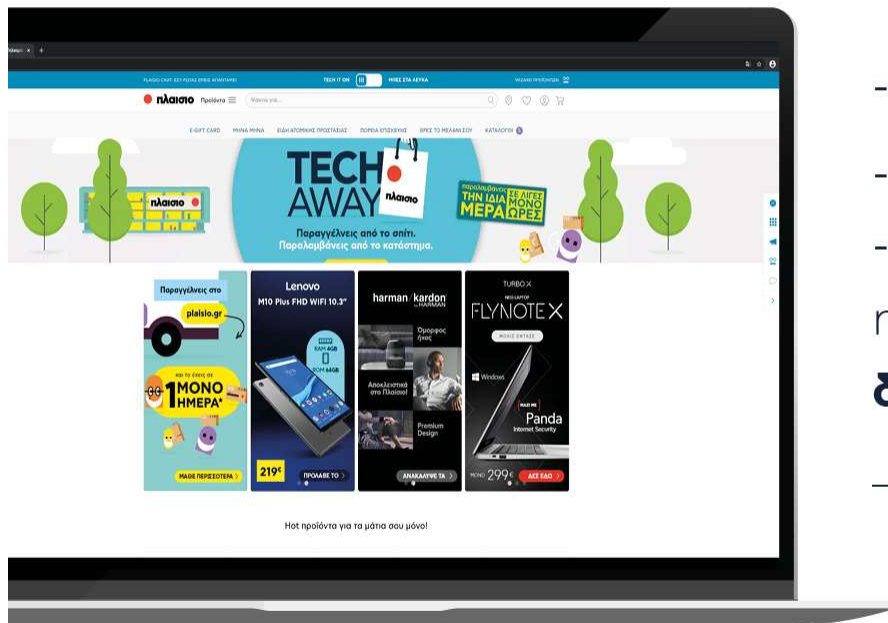
_Φιλοξενεί **Ογκώδη Προϊόντα**

_Τ.μ: **10.000**

Επένδυση: **8,0 εκ. €**



Νέο plaisio.gr



- Ξεκίνησε τη λειτουργία του: **01.09.2019**
- Επένδυση: **1,8 εκ. €**
- Μία **εξελιγμένη πλατφόρμα** ηλεκτρονικού εμπορίου με **state-of-the-art δυνατότητες προσωποποίησης**
_Νέο design - με καινοτόμα υί/υχ φιλοσοφία.





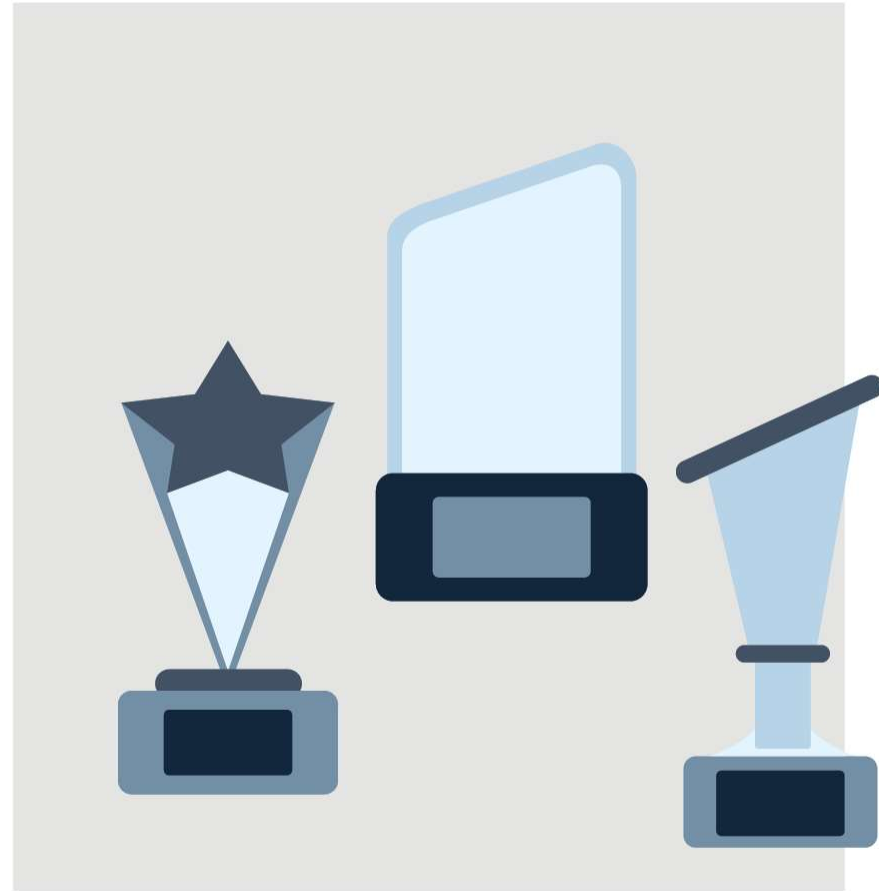
Black Friday 2019



Χmas 2019



Βραβεία



Βραβεία



Growth Awards 2019



Best Workplace 2019



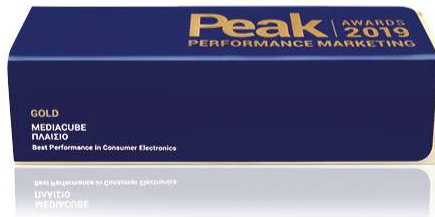
Εμπληματική Προσωπικότητα του Χ.Α. (Γεώργιος Γεράρδος)



Βραβεία



Shopper Marketing Awards



PEAK Performance Marketing Awards 2019



Διαμάντια της Ελληνικής Οικονομίας



Make a wish - Τιμητικό βραβείο για τη συνεισφορά μας το 2018

Βραβεία



**Πρωταγωνιστές της
Ελληνικής Οικονομίας-
Πρωταγωνιστής Κλάδου
Η/Υ – Τεχνολογία**



**Annual Sustainability Summit-
Διάκριση «Εθελοντισμός
Εργαζομένων -
Ομάδα #plai_sou»**



**Corporate
Superbrands – Malls**

Βραβεία



Greece's Most Admired Companies



Info-COM Awards 2019: Retailer of the year



ICAP - True Leaders

#plai_sou



#plai_sou

- _ Διανομή 7.000 τσαντών
- _ Race for the Cure
- _ Πανόραμα Επιχειρηματικότητας



Η ομάδα εθελοντών της Πλαίσιο #plai_sou, επίσης, συνέχισε τη δράση της, με σκοπό να είναι δίπλα στην κοινωνία αλλά από απόσταση:

- _ Δωρεά tablet σε 87 σχολεία ακριτικών περιοχών.
- _ Στήριξη περιοδικού δρόμου "Σχεδία"
- _ Προϊόντα καθαρισμού σε Γηροκομείο Αθηνών.

Περίοδος Lockdown

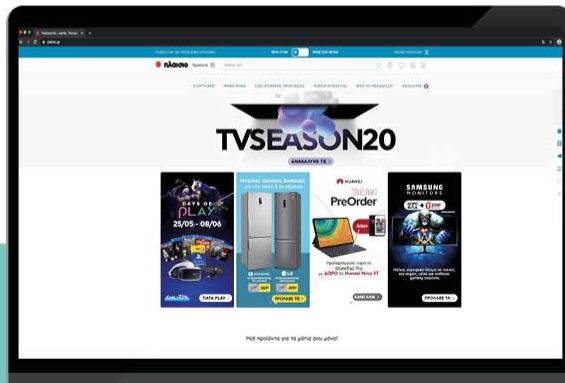


Περίοδος Lockdown

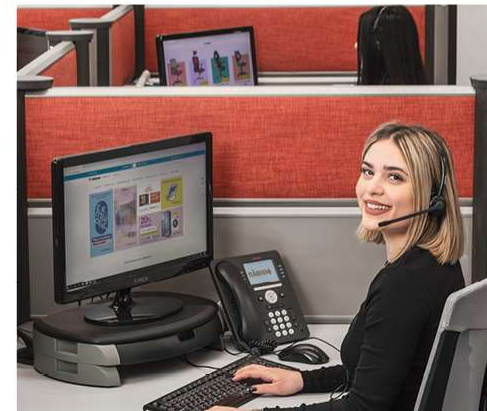


- _ Μέτρα προστασίας για τους πελάτες και τους συνεργάτες
- _ Αύξηση ηλεκτρονικών και τηλεφωνικών παραγγελιών

7.760.000
επισκέπτες στο site



1.000.000 κλήσεις
εξυπηρετήθηκαν
από τους **220** εξειδικευμένους
συνεργάτες μας



Περίοδος Lockdown

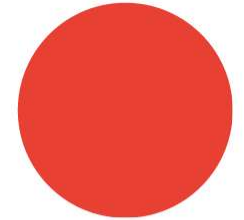


Εξυπηρέτησαμε
330.000
παραγγελίες



με **90** ιδιόκτητα
φορτηγά
(90% σε 2 με 3 ημέρες)





Ευχαριστούμε!

