

**ΕΠΙΧΕΙΡΗΜΑΤΙΚΕΣ ΕΞΕΛΙΞΕΙΣ
2016**

- MEDITERRA ΑΒΕΣΣΕ
- Ίδρυση: 17 Ιουνίου 2002
- Μετοχικό Κεφάλαιο 3.650.000 euro(7.300.000Χ0,50)
- Μέτοχοι (πάνω από 5%):
 - **ΕΜΧ ΣΥΝ.ΠΕ 52,17%**
 - **ΖΑΙΤΕCH FUND Α.Κ.Ε.Σ. 28,18%**
 - **ΚΟΡΡΕΣ ΑΕ ΦΥΣΙΚΑ ΠΡΟΪΟΝΤΑ 5,13%**
- Εννεαμελές Δ.Σ.

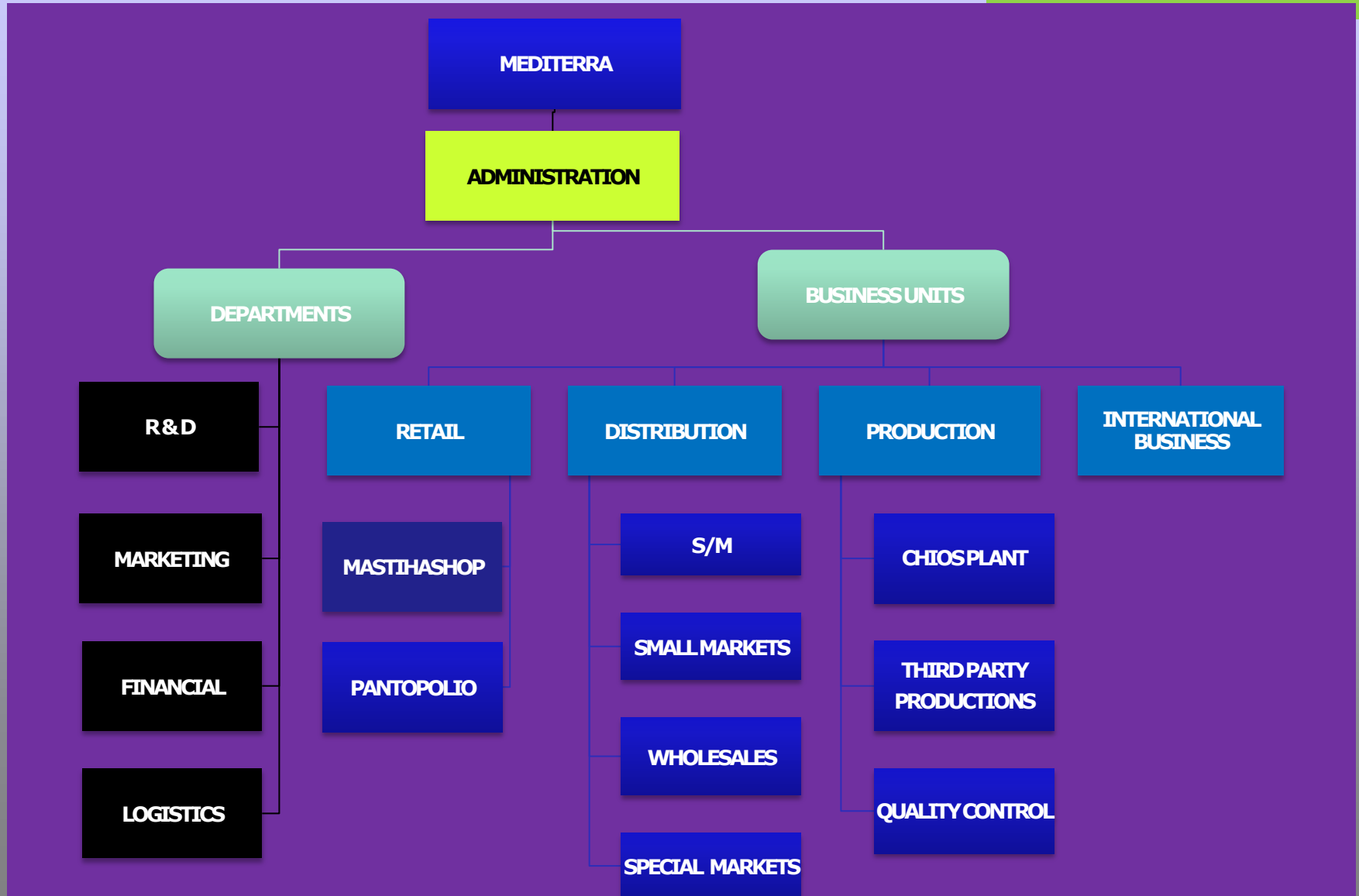
Η MEDITERRA ABEΣΕ ιδρύθηκε το καλοκαίρι του 2002 στα πλαίσια της αναδιοργάνωσης της Ένωσης Μαστιχοπαραγωγών Χίου, με βασικό σκοπό:

- Την δημιουργία ενός μόνιμου μηχανισμού προβολής(mastihashop) για τη μαστίχα Χίου
- Τον σχεδιασμό και την ανάπτυξη προϊόντων μαστίχας
- Την παραγωγή προϊόντων μαστίχας
- Την διαμόρφωση της εμπορικής πολιτικής της Μαστίχας
- Τον σχεδιασμό και εκτέλεση προωθητικών ενεργειών

Η εταιρία σήμερα:

- Διαχειρίζεται 16 καταστήματα στην Ελλάδα και το εξωτερικό εκ των οποίων 15 **mastihashop** σε Ελλάδα και εξωτερικό και 1 παντοπωλείο.
- Λειτουργεί μονάδα παραγωγής τροφίμων στη Χίο όπου παρασκευάζονται περίπου 100 διαφορετικά προϊόντα.
- Είναι διανομέας στην Ελλάδα:
 - της μαστίχας Χίου
 - της τσίκλας ΕΛΜΑ
- Είναι διανομέας σε όλο τον κόσμο:
 - των παρα-φαρμακευτικών προϊόντων MASTIHA, *Art of Nature*
 - των προϊόντων mastihashop
 - των ζαχαρωδών προϊόντων cultura mediterranea
 - των λικέρ μαστίχας ENOSIS & KENTOS
- Συμμετέχει στις εταιρείες Damla Sakiz και Παραδοσιακά Προϊόντα Ελλάδας

Company Structure



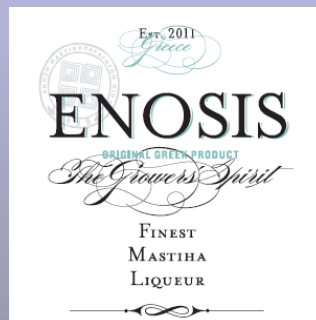
Brands & Trademarks



Retail Store Brands



Mastiha Liqueur



Product selling lines



Greek food products



Parapharmaceutical products



Cosmetics

Εξέλιξη επενδύσεων (2002-2016)

| ΚΑΤΗΓΟΡΙΑ ΕΠΕΝΔΥΣΗΣ | 2002-2003 | 2004 | 2005 | 2006 | 2007 | 2008 | 2009 | 2010 | 2011 | 2012 | 2013 | 2014 | 2015 | 2016 | ΣΥΝΟΛΟ | % Σ.Ε. |
|--------------------------------|------------|--------------|------------|--------------|------------|------------|------------|------------|------------|------------|------------|------------|------------|--------------|--------------|-------------|
| Αποθήκες - Γραφεία | 0 | 72 | 27 | 36 | 55 | 58 | 66 | 13 | 10 | 17 | 18 | 72 | 28 | 44 | 516 | 9% |
| Εργοστάσιο | 0 | 0 | 0 | 782 | 94 | 64 | 580 | 18 | 50 | 67 | 30 | 103 | 46 | 33 | 1.867 | 32% |
| Καταστήματα | 435 | 259 | 363 | 146 | 100 | 88 | 14 | 127 | 109 | 11 | 92 | 32 | 15 | 69 | 1.860 | 31% |
| Ανάπτυξη προϊόντων/ ταυτότητας | 99 | 123 | 32 | 41 | 41 | 193 | 237 | 205 | 36 | 36 | 67 | 83 | 207 | 73 | 1.473 | 25% |
| Έξοδα αύξησης | 0 | 0 | 0 | 0 | 29 | 132 | 36 | 0 | 0 | 0 | 0 | 0 | 0 | 0 | 197 | 3% |
| Σύνολο Επενδύσεων | 534 | 2.458 | 422 | 1.005 | 319 | 535 | 933 | 363 | 205 | 131 | 207 | 290 | 296 | 2.235 | 5.913 | 100% |

*ποσά σε '000 €

Εξέλιξη βασικών οικονομικών μεγεθών

| (ποσά σε '000 €) | 2002-2003 | 2004 | 2005 | 2006 | 2007 | 2008 | 2009 | 2010 | 2011 | 2012 | 2013 | 2014 | 2015 | 2016 |
|------------------------------|-----------|-------|-------|-------|-------|-------|-------|--------|-------|-------|-------|-------|-------|-------|
| Κύκλος Εργασιών | 2.234 | 4.824 | 5.093 | 5.766 | 7.235 | 7.576 | 7.029 | 5.191 | 6.610 | 8.260 | 8.938 | 9.829 | 9.745 | 9.930 |
| Μετοχικό Κεφάλαιο | 300 | 300 | 400 | 487 | 3.105 | 3.650 | 3.650 | 3.650 | 3.650 | 3.650 | 3.650 | 3.650 | 3.650 | 3650 |
| Ίδια Κεφάλαια | 327 | 368 | 1.090 | 2.689 | 3.071 | 5.228 | 5.142 | 4.101 | 3.905 | 3.566 | 3.699 | 3.852 | 4.008 | 4.136 |
| ΕΒΙΤΔΑ | 148 | 231 | 47 | 241 | 478 | 325 | 319 | -834 | 75 | -113 | 334 | 408 | 437 | 402 |
| Κέρδη προ φόρων | 45 | 66 | -53 | 60 | 252 | 199 | 72 | -1.004 | -123 | -306 | 180 | 206 | 220 | 180 |
| Χρηματικά Διαθέσιμα | 203 | 325 | 316 | 1.059 | 1.069 | 1.868 | 1.537 | 1.108 | 1.178 | 599 | 945 | 1.107 | 1.139 | 861 |
| Δανειακές Υποχρεώσεις | 200 | 500 | 0 | 61 | 10 | 3 | 452 | 452 | 452 | 226 | 226 | 226 | 226 | 226 |
| Αριθμός καταστημάτων | 2 | 4 | 8 | 10 | 12 | 15 | 14 | 12 | 11 | 13 | 11 | 17 | 15 | 16 |
| Αριθμός Εργαζομένων | 7 | 16 | 18 | 23 | 35 | 48 | 41 | 29 | 37 | 35 | 37 | 42 | 40 | 43 |



1. **mastishop_Chios**, Chios Island, Greece , July 2002
2. **mastishop_Athens**, Athens, Greece, May 2003
3. **mastishop_Thessalonica**, Thessalonica, Greece, February 2004
4. **mastishop_Athens_International_Airport**, Athens, Greece, August 2004
5. **mastishop_Volos**, Volos, Greece, November 2005
6. **mastishop_Nicosia**, Cyprus, September 2006
7. **mastishop_New York**, N. York, USA, December 2007 (e-shop)
8. **Pantopolio, Athens**, Athens International Airport, April 2011
9. **mastishop Jeddah, Kingdom of Saudi Arabia**, May 2013
10. **mastishop Mecca, Kingdom of Saudi Arabia**, September 2013
11. **mastihacafe Chios, Chios Island Greece**, April 2014
12. **mastishop Jeddah Andalus, Kingdom of Saudi Arabia**, June 2014
13. **mastishop Taif, Kingdom of Saudi Arabia**, July 2014
14. **mastishop Dubai, United Arab Emirates**, December 2014
15. **mastishop Chios, Mastiha Museum**, May 2016
16. **mastishop Athens, Marousi** (Inside MITERA General Clinic), May 2016

- Ο κύκλος εργασιών της εταιρείας κατά τη χρήση του 2016 διαμορφώθηκε στα € 9.929.726 έναντι € 9.745.002 της χρήσης 2015 σημειώνοντας αύξηση κατά 2%. Τα κέρδη/ζημιές προ φόρων, χρηματοδοτικών, επενδυτικών αποτελεσμάτων και συνολικών αποσβέσεων της χρήσης 2016 διαμορφώθηκαν σε € 402.380 έναντι € 437.213 της χρήσης 2015. Τα κέρδη/ζημιές προ φόρων της χρήσης 2016 ανήλθαν σε € 180.340 έναντι € 219.678 της χρήσης 2015. Τα κέρδη/ζημιές μετά από φόρους της χρήσης 2016 ανήλθαν σε € 128.041 έναντι € 155.972 της χρήσης 2015.
- Οι βασικές λογιστικές αρχές που εφαρμόσθηκαν από την εταιρεία για την κατάρτιση του Ισολογισμού και του Λογαριασμού Αποτελέσματα Χρήσεως περιγράφονται αναλυτικά στις Οικονομικές Καταστάσεις της χρήσης 2016.

- Η εταιρεία κατά τη χρήση του 2016 κατέγραψε κέρδη προ φόρων 180.000 € έναντι 220.000€ του 2015. Η εταιρεία συνεχίζει για 6η συνεχόμενη χρονιά να καταγράφει θετικούς ρυθμούς ανάπτυξης παρά το αντίξοο οικονομικό περιβάλλον και προσδοκά βελτίωση των αποτελεσμάτων της στο μέλλον, ως αποτέλεσμα της αύξησης κυρίως των εξαγωγικών της επιδόσεων.
- Η εταιρεία σημείωσε οριακή ανάπτυξη 2% με μείωση όμως των κερδών, λόγω της επιδείνωσης της Ελληνικής αγοράς κατά το τελευταίο τρίμηνο της χρήσης που έκλεισε. Στη χρήση του 2016 οι πωλήσεις τσίκλας εισέφεραν το 30% του συνολικού κύκλου εργασιών της και οι πωλήσεις καταστημάτων mastihashop το 35%. Οι εξαγωγές της εταιρείας, για μια ακόμη χρονιά παρουσίασαν αύξηση κατά 13% συμμετέχοντας με 18,5% στο συνολικό κύκλο εργασιών της. Οι λιανικές πωλήσεις, παρά τη δεινή κατάσταση της Ελληνικής οικονομίας, έκλεισαν με αύξηση 18% ενώ το μερίδιο της τσίκλας ΕΛΜΑ, που αποτελεί το σημαντικότερο λογαριασμό της εταιρείας ανήλθε σε 7,6%. Αξιοσημείωτη ακόμη είναι η διατήρηση της ρευστότητας σε ικανοποιητικά επίπεδα και ο εξαιρετικά περιορισμένος δανεισμός της εταιρείας (μόλις 226.000 €).

Καθ' όλη τη διάρκεια της χρήσης η εταιρεία

- Πραγματοποίησε δεκάδες προωθητικές ενέργειες στην Ελλάδα και το εξωτερικό
- Συμμετείχε σε διεθνείς εκθέσεις στη Σ.Αραβία, την Πολωνία, την Ελβετία, τη Γαλλία, την Τουρκία, το Ιράν, το Ηνωμένο Βασίλειο, τη Γερμανία, τη Ρωσία και τα Η.Α.Ε.
- Ίδρυσε κατάστημα *mastihashopcafe* εντός του Μουσείου Μαστίχας στην περιοχή Πυργί Χίου (Ιούνιος 2016).
- Ίδρυσε κατάστημα *mastihashop* εντός του νοσοκομείου ΜΗΤΕΡΑ στην περιοχή Μαρούσι Αττικής (Ιούλιος 2016).
- Συμμετείχε με ποσοστό 25% στην ίδρυση της εταιρείας MASTIHA DAMLA SAKIZ στην Τουρκία (Οκτώβριος 2016) με έδρα τη Σμύρνη.

Η εταιρεία κατά τη διάρκεια της χρήσης 2016 προσέθεσε άλλες 2 διακρίσεις στο πλούσιο ιστορικό της, που επιβραβεύουν τη συνολική της προσπάθεια για την αποτελεσματική προώθηση της μαστίχας Χίου:

- ✓ **Mediterra S.A.**, 3^ο επιχειρηματικό βραβείο καλύτερης εταιρείας εναλλακτικής αγοράς 2016, στα επιχειρηματικά βραβεία ΧΡΗΜΑ.
- ✓ **Λικέρ Kentos**, Bronze Award στο INTERNATIONAL SPIRITS CHALLENGE 2016.

Σημαντικό ρόλο στις εταιρικές επιδόσεις του 2016 διαδραμάτισαν τα 36 νέα προϊόντα που η εταιρεία κυκλοφόρησε, τηρώντας την πάγια πολιτική της για συνεχή ανανέωση του προϊοντικού της χαρτοφυλακίου.

mastihashop: ένα σύγχρονο Μεσογειακό Παντοπωλείο

mastihashop[®]
ΤΑΞΙΔΙ ΑΝΑΤΟΛΙΚΑ ΣΤΗ ΜΕΣΟΓΕΙΟ

Συνδυασμός ποιότητας & εμπειρίας...



Contact Details



Athens Headquarters Office
11, Evridamados St. Neos Kosmos
Athens, 11745
Greece
Tel. +30 2103614697
Fax. +30 2103631133

www.mastihashop.com
info@mastihashop.com

Chios Island Office-Factory
Kallimasia,
Chios, 82100
Greece
Tel. +30 22710 51810
Fax. +30 22710 51933

www.mastihashop.com
info@mastihashop.com