

**ΕΠΙΧΕΙΡΗΜΑΤΙΚΕΣ ΕΞΕΛΙΞΕΙΣ
2015**

- MEDITERRA ΑΒΕΣΣΕ
- Ίδρυση: 17 Ιουνίου 2002
- Μετοχικό Κεφάλαιο 3.650.000 euro(7.300.000Χ0,50)
- Μέτοχοι (πάνω από 5%):
 - **ΕΜΧ ΣΥΝ.ΠΕ 51,95%**
 - **ΖΑΙΤΕCH FUND Α.Κ.Ε.Σ. 28,18%**
 - **PLATONA ENTERTPRISES COMPANY LIMITED 5,61%**
 - **ΚΟΡΡΕΣ ΑΕ ΦΥΣΙΚΑ ΠΡΟΪΟΝΤΑ 5,13%**
- Εννεαμελές Δ.Σ.

Η MEDITERRA ΑΒΕΣΣΕ ιδρύθηκε το καλοκαίρι του 2002 στα πλαίσια της αναδιοργάνωσης της Ένωσης Μαστιχοπαραγωγών Χίου, με βασικό σκοπό:

- **Την δημιουργία ενός μόνιμου μηχανισμού προβολής για τη μαστίχα Χίου (mastihashop)**
- **Τον σχεδιασμό και την παραγωγή προϊόντων**
- **Την διαμόρφωση της εμπορικής πολιτικής της Μαστίχας**
- **Τον σχεδιασμό και εκτέλεση προωθητικών ενεργειών**

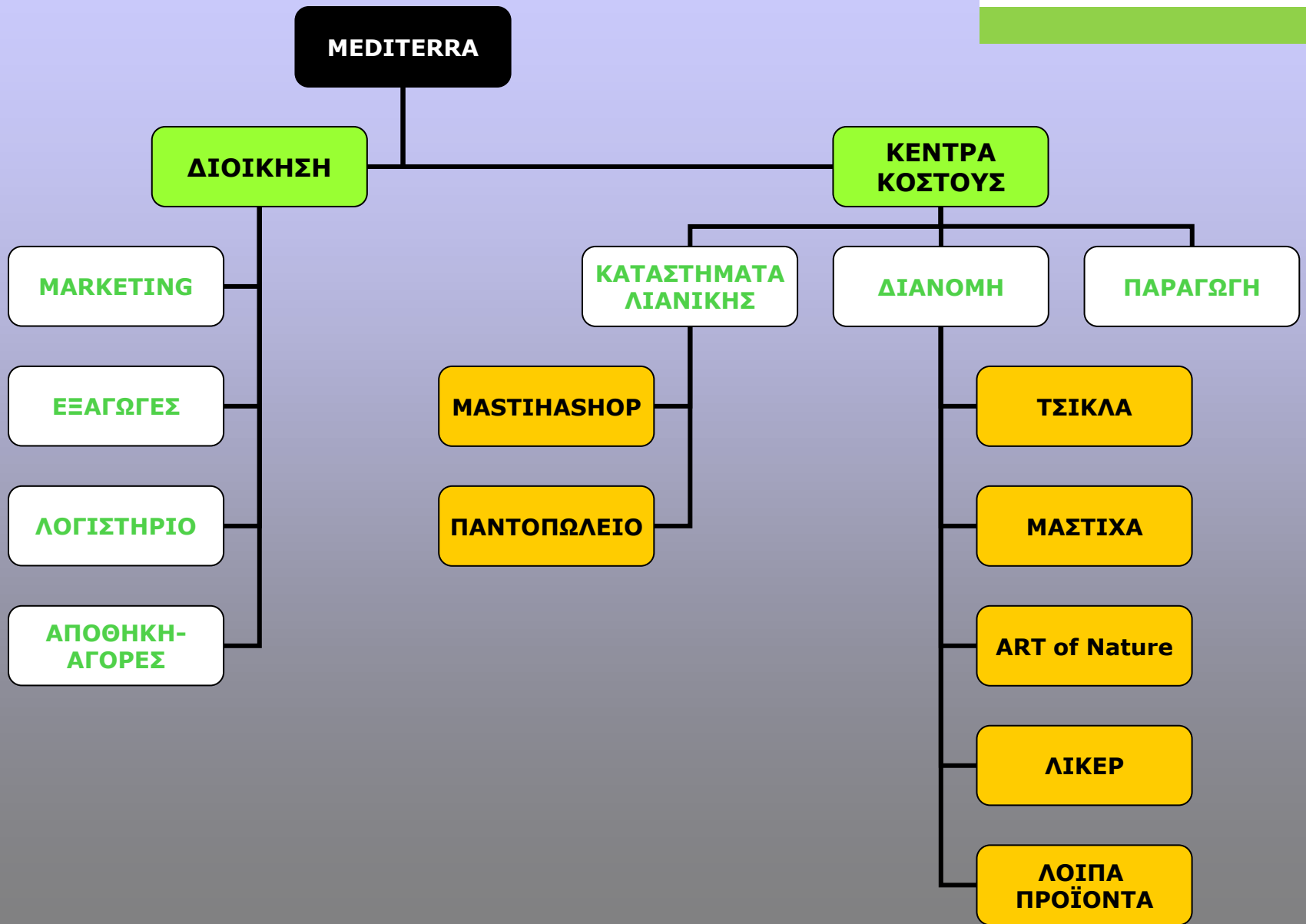
Η εταιρία σήμερα:

- Διαχειρίζεται 15 καταστήματα στην Ελλάδα και το εξωτερικό εκ των οποίων 14 **mastihashop** σε Ελλάδα και εξωτερικό και 1 παντοπωλείο.
- Λειτουργεί μονάδα παραγωγής τροφίμων στη Χίο όπου παρασκευάζονται περίπου 100 διαφορετικά προϊόντα.

Παράλληλα αναπτύσσει δραστηριότητες διανομής στη Ελλάδα και το εξωτερικό για:

- Τη Μαστίχα Χίου και την τσίκλα ΕΛΜΑ(Ελλάδα)
- Τα παρα-φαρμακευτικά προϊόντα MASTIHA, *Art of Nature*
- Τα προϊόντα μαστίχας mastihashop & mastihacare
- Τα λικέρ μαστίχας ENOSIS & KENTOS
- Τα προϊόντα Cultura mediterranea

Εταιρική Δομή – Κέντρα Κόστους



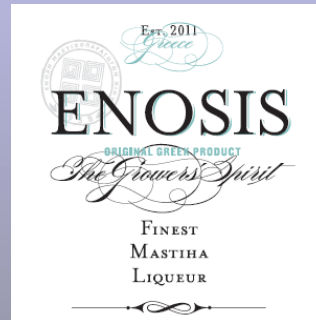
Brands & Trademarks



Retail Store Brands



Mastiha Liqueur



Product selling lines



Greek food products



Parapharmaceutical products

Εξέλιξη επενδύσεων (2002-2015)

ΚΑΤΗΓΟΡΙΑ ΕΠΕΝΔΥΣΗΣ	2002-2003	2004	2005	2006	2007	2008	2009	2010	2011	2012	2013	2014	2015	ΣΥΝΟΛΟ	% Σ.Ε.
Αποθήκες - Γραφεία	0	71.764	26.828	35.663	54.995	58.129	65.889	12.559	9.861	17.317	17.906	71.874	28.203	470.988	8,27%
Εργοστάσιο	0	0	0	782.419	93.742	63.607	580.454	18.159	50.283	67.110	30.314	103.095	46.115	1.835.298	32,23%
Καταστήματα	435.115	258.686	363.042	145.744	99.684	88.097	14.226	127.148	109.282	11.228	92.294	31.620	14.629	1.790.795	31,45%
Ανάπτυξη προϊόντων/ ταυτότητας	99.051	123.497	31.833	41.079	40.840	192.951	236.966	205.455	36.088	35.881	66.939	82.790	206.878	1.400.248	24,59%
Έξοδα αύξησης	0	0	0	0	28.798	131.531	35.846	0	0	0	0	0	0	196.175	3,45%
Σύνολο Επενδύσεων	534.166	453.947	421.703	1.004.905	318.059	534.315	933.381	363.321	205.514	131.536	207.453	289.379	295.825	5.693.504	100,00%

Εξέλιξη βασικών οικονομικών μεγεθών

(ποσά σε '000 €)	2002-2003	2004	2005	2006	2007	2008	2009	2010	2011	2012	2013	2014	2015
Κύκλος Εργασιών	2.234	4.824	5.093	5.766	7.235	7.576	7.029	5.191	6.610	8.260	8.938	9.829	9.745
Μετοχικό Κεφάλαιο	300	300	400	487	3.105	3.650	3.650	3.650	3.650	3.650	3.650	3.650	3.650
Ίδια Κεφάλαια	327	368	1.090	2.689	3.071	5.228	5.142	4.101	3.905	3.566	3.699	3.852	4.008
Κέρδη προ φόρων, χρημ, επενδ. αποτελ. και αποσβέσεων	148	231	47	241	478	325	319	-834	75	-113	334	408	437
Κέρδη προ φόρων	45	66	-53	60	252	199	72	-1.004	-123	-306	180	206	220
Χρηματικά Διαθέσιμα	203	325	316	1.059	1.069	1.868	1.537	1.108	1.178	599	945	1.107	1.139
Δανειακές Υποχρεώσεις	200	500	0	61	10	3	452	452	452	226	226	226	226
Αριθμός καταστημάτων	2	4	8	10	12	15	14	12	11	13	11	17	15
Αριθμός Εργαζομένων	7	16	18	23	35	48	41	29	37	35	37	42	40

1. **mastishop_Chios**, Chios Island, Greece , July 2002
2. **mastishop_Athens**, Athens, Greece, May 2003
3. **mastishop_Thessalonica**, Thessalonica, Greece, February 2004
4. **mastishop_Athens_International_Airport**, Athens, Greece, August 2004
5. **mastishop_Volos**, Volos, Greece, November 2005
6. **mastishop_Nicosia**, Cyprus, September 2006
7. **Pantopolio, Athens**, Athens International Airport, April 2011
8. **mastishop_Larnaka International Airport**, July 2012
9. **mastishop Jeddah, Kingdom of Saudi Arabia**, May 2013
10. **mastishop Mecca, Kingdom of Saudi Arabia**, September 2013
11. **mastihacafe Chios, Chios Island Greece**, April 2014
12. **mastishop Jeddah Andalus, Kingdom of Saudi Arabia**, June 2014
13. **mastishop Jeddah (Safa Area), Kingdom of Saudi Arabia**, June 2014
14. **mastishop Taif, Kingdom of Saudi Arabia**, July 2014
15. **mastishop Dubai, United Arab Emirates**, December 2014

- Ο κύκλος εργασιών της εταιρείας κατά τη χρήση του 2015 διαμορφώθηκε στα € 9.745.002 έναντι € 9.829.768 της χρήσης 2014 σημειώνοντας μείωση κατά 0,1%. Η μείωση του τζίρου οφείλεται στη διαφορετική λογιστική αποτύπωση των παροχών προς τα super market για τις πωλήσεις τσίκλας και στην απορρόφηση από την εταιρεία της αύξησης του ΦΠΑ. Τα κέρδη/ζημιές προ φόρων, χρηματοδοτικών, επενδυτικών αποτελεσμάτων και συνολικών αποσβέσεων της χρήσης 2015 διαμορφώθηκαν σε € 437.213 έναντι € 407.602 της χρήσης 2014. Τα κέρδη/ζημιές προ φόρων της χρήσης 2015 ανήλθαν σε € 219.678 έναντι € 206.289 της χρήσης 2014. Τα κέρδη/ζημιές μετά από φόρους της χρήσης 2015 ανήλθαν σε € 155.972 έναντι € 152.654 της χρήσης 2014.
- Οι βασικές λογιστικές αρχές που εφαρμόσθηκαν από την εταιρεία για την κατάρτιση του Ισολογισμού και του Λογαριασμού Αποτελέσματα Χρήσεως περιγράφονται αναλυτικά στις Οικονομικές Καταστάσεις της χρήσης 2015.

- Η εταιρεία κατά τη χρήση του 2015 κατέγραψε κέρδη προ φόρων 220.000 € υψηλότερα κατά 6.5% των αντίστοιχων του 2014. Το αποτέλεσμα, δεδομένων των συνθηκών, **αξιολογείται Θετικά** καθώς η παρατεταμένη πολιτική και οικονομική αβεβαιότητα με κορύφωση το κλείσιμο των τραπεζών, επηρέασε τον εταιρικό προγραμματισμό, όχι όμως και τα αποτελέσματά της.
- Ειδικότερα **Θετικά** απέδωσαν οι πολιτικές μάρκετινγκ και επικοινωνίας της εταιρείας που **έγκαιρα και εύστοχα** προσάρμοσαν την εταιρική στρατηγική στην εσωτερική αγορά με αποτέλεσμα τόσο τη γρήγορη και σχετικά ανώδυνη απορρόφηση των κραδασμών που οι ραγδαίες πολιτικές και οικονομικές εξελίξεις δημιούργησαν όσο και την ταχεία ανάκαμψη στο τελευταίο τρίμηνο του έτους. Στη χρήση του 2015 οι πωλήσεις τσίκλας εισέφεραν το 32 % του συνολικού κύκλου εργασιών της και οι πωλήσεις καταστημάτων mastihashop το 31%. Οι εξαγωγές της εταιρείας, για μια ακόμη χρονιά παρουσίασαν αύξηση κατά 10% συμμετέχοντας με 17% στο συνολικό κύκλο εργασιών της. Οι λιανικές πωλήσεις, παρά τη δεινή κατάσταση της Ελληνικής οικονομίας, έκλεισαν με οριακή αύξηση 1% ενώ το μερίδιο της τσίκλας ΕΛΜΑ, που αποτελεί το σημαντικότερο λογαριασμό της εταιρείας ανήλθε σε 7,1%. Αξιοσημείωτη ακόμη είναι η διατήρηση της ρευστότητας σε ικανοποιητικά επίπεδα και ο εξαιρετικά περιορισμένος δανεισμός της εταιρείας (μόλις 226.000€).

Καθ' όλη τη διάρκεια της χρήσης η εταιρεία οργάνωσε δεκάδες προωθητικές ενέργειες στην Ελλάδα και το εξωτερικό ενώ συμμετείχε σε διεθνείς εκθέσεις στην Ελβετία, την Τουρκία, τη Γερμανία, την Πολωνία και τη Ρωσία.

Η εταιρεία εκτός των άλλων απέσπασε τις παρακάτω διακρίσεις που επιβραβεύουν την πολιτική μάρκετινγκ και επικοινωνίας που ακολουθήθηκε το 2015:

- **Silver Outstanding Award** στο International Wine and Spirits competition 2015 για το λικέρ μαστίχας ENOSIS
- **Διακρίσεις συσκευασίας** για τη σειρά Art of Nature και τις συσκευασίες των Μους από τα site Packaging of the World & Design & Design για το 2015.
- **Silver Award** για τη MEDITERRA A.E. στα Greek Export Awards 2015 στην κατηγορία BEST EXPORT PACKAGING για τη σειρά Art of Nature.
- **30 Βραβείο Επιχειρηματικής Καινοτομίας** από τα Επιχειρηματικά Βραβεία Χρήμα, Γεώργιος Ουζούνης 2015.

Ακόμη η εταιρεία βραβεύτηκε από τη Χιακή Επιτροπή για την αναγνώριση του εθελοντισμού (υπό την αιγίδα της UNHCR) για την σημαντικότερη προσφορά της στους πρόσφυγες της Χίου.

Τέλος το 2015 η εταιρεία κυκλοφόρησε 15 νέους κωδικούς προϊόντων όλων των κατηγοριών.

Συνδυασμός ποιότητας & εμπειρίας...



Contact Details



mastihashop[®]
ΤΑΞΙΔΙ ΑΝΑΤΟΛΙΚΑ ΣΤΗ ΜΕΣΟΓΕΙΟ

Athens Headquarters Office
11, Evridamados St. Neos Kosmos
Athens, 11745
Greece
Tel. +30 2103614697
Fax. +30 2103631133

www.mastihashop.com
info@mastihashop.com

Chios Island Office-Factory
Kallimasia,
Chios, 82100
Greece
Tel. +30 22710 51810
Fax. +30 22710 51933

www.mastihashop.com
info@mastihashop.com