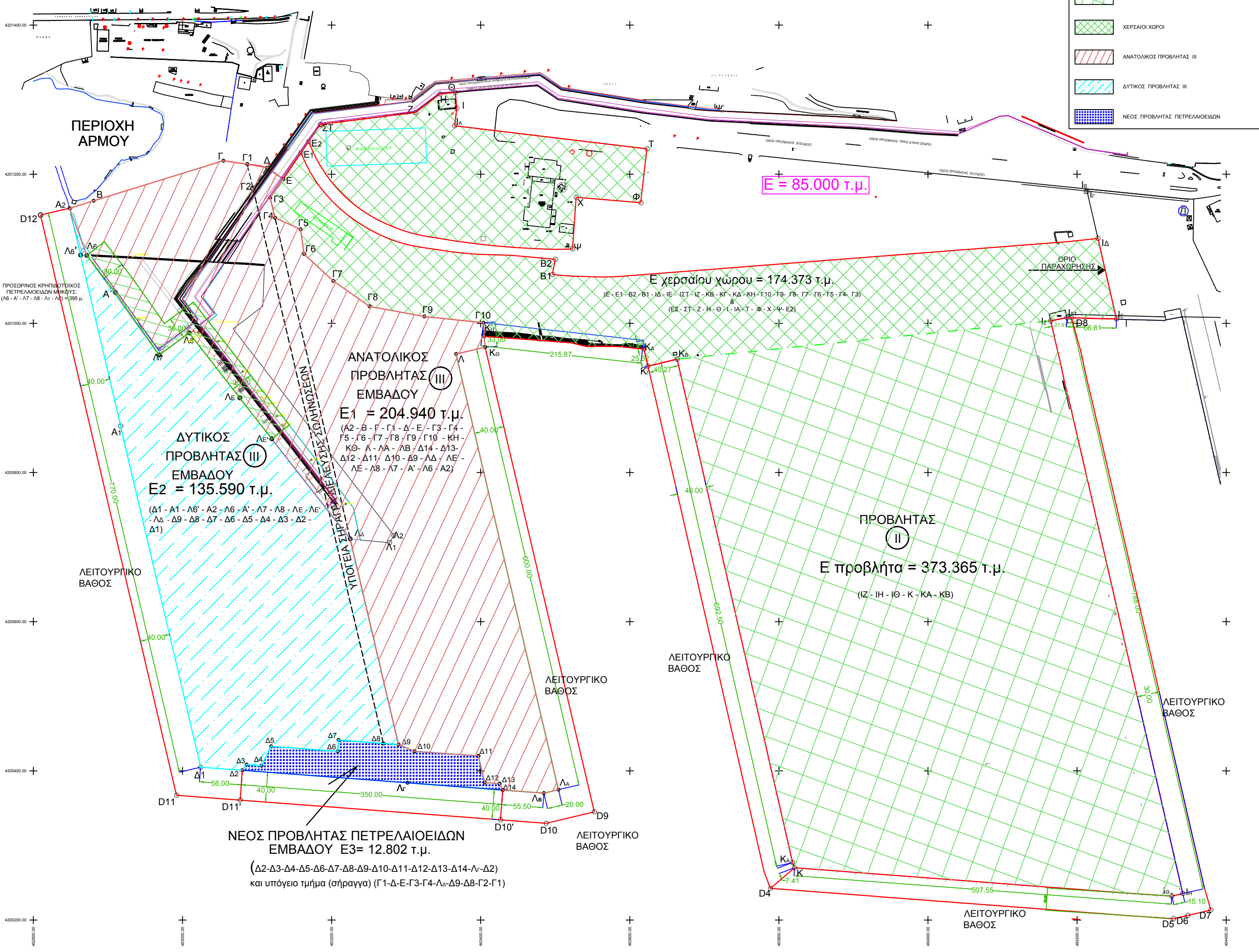


ΥΠΟΜΝΗΜΑ

- ΠΡΟΒΛΗΤΑΣ II
- ΧΕΡΣΑΙΟΙ ΧΩΡΟΙ
- ΑΝΑΤΟΛΙΚΟΣ ΠΡΟΒΛΗΤΑΣ III
- ΔΥΤΙΚΟΣ ΠΡΟΒΛΗΤΑΣ III
- ΝΕΟΣ ΠΡΟΒΛΗΤΑΣ ΠΕΤΡΕΛΑΙΟΕΙΔΩΝ



E = 85.000 τ.μ.

ΔΥΤΙΚΟΣ ΠΡΟΒΛΗΤΑΣ III
ΕΜΒΑΔΟΥ
E2 = 135.590 τ.μ.
(Δ1 - Α1 - Α6' - Α2 - Λ6 - Α' - Λ7 - Λ8 - Λε - Λε' - Λδ - Δ9 - Δ8 - Δ7 - Δ6 - Δ5 - Δ4 - Δ3 - Δ2 - Δ1)

ΑΝΑΤΟΛΙΚΟΣ ΠΡΟΒΛΗΤΑΣ III
ΕΜΒΑΔΟΥ
E1 = 204.940 τ.μ.
(Α2 - Β - Γ - Γ1 - Δ - Ε - Γ3 - Γ4 - Γ5 - Γ6 - Γ7 - Γ8 - Γ9 - Γ10 - ΚΗ - ΚΘ - Α - ΛΑ - ΛΒ - Δ14 - Δ13 - Δ12 - Δ11 - Δ10 - Δ9 - Δδ - Λε' - Λε - Λ8 - Λ7 - Α' - Λ6 - Α2)

ΠΡΟΒΛΗΤΑΣ II
Ε προβλήτα = 373.365 τ.μ.
(Ι2 - ΙΗ - ΙΘ - Κ - ΚΑ - ΚΒ)

ΝΕΟΣ ΠΡΟΒΛΗΤΑΣ ΠΕΤΡΕΛΑΙΟΕΙΔΩΝ
ΕΜΒΑΔΟΥ E3 = 12.802 τ.μ.
(Δ2-Δ3-Δ4-Δ5-Δ6-Δ7-Δ8-Δ9-Δ10-Δ11-Δ12-Δ13-Δ14-Λγ-Δ2)
και υπόγειο τμήμα (σήραγγα) (Γ1-Δ-Ε-Γ3-Γ4-Λδ-Δ9-Δ8-Γ2-Γ1)

Ε χερσαίου χώρου = 174.373 τ.μ.
(Ε - Ε1 - Β2 - Β1 - Ιδ - Ιε - Ιστ - Ιζ - Κβ - Κγ - Κδ - Κη - Γ10 - Γ9 - Γ8 - Γ7 - Γ6 - Γ5 - Γ4 - Γ3)
(Ε2 - ΣΤ - Ζ - Η - Θ - Ι - ΙΑ - Τ - Φ - Χ - Ψ - Ε2)

ΛΕΙΤΟΥΡΓΙΚΟ ΒΑΘΟΣ