



# ΕΥΔΑΠ

Παρουσίαση Οικονομικών  
Αποτελεσμάτων 2014



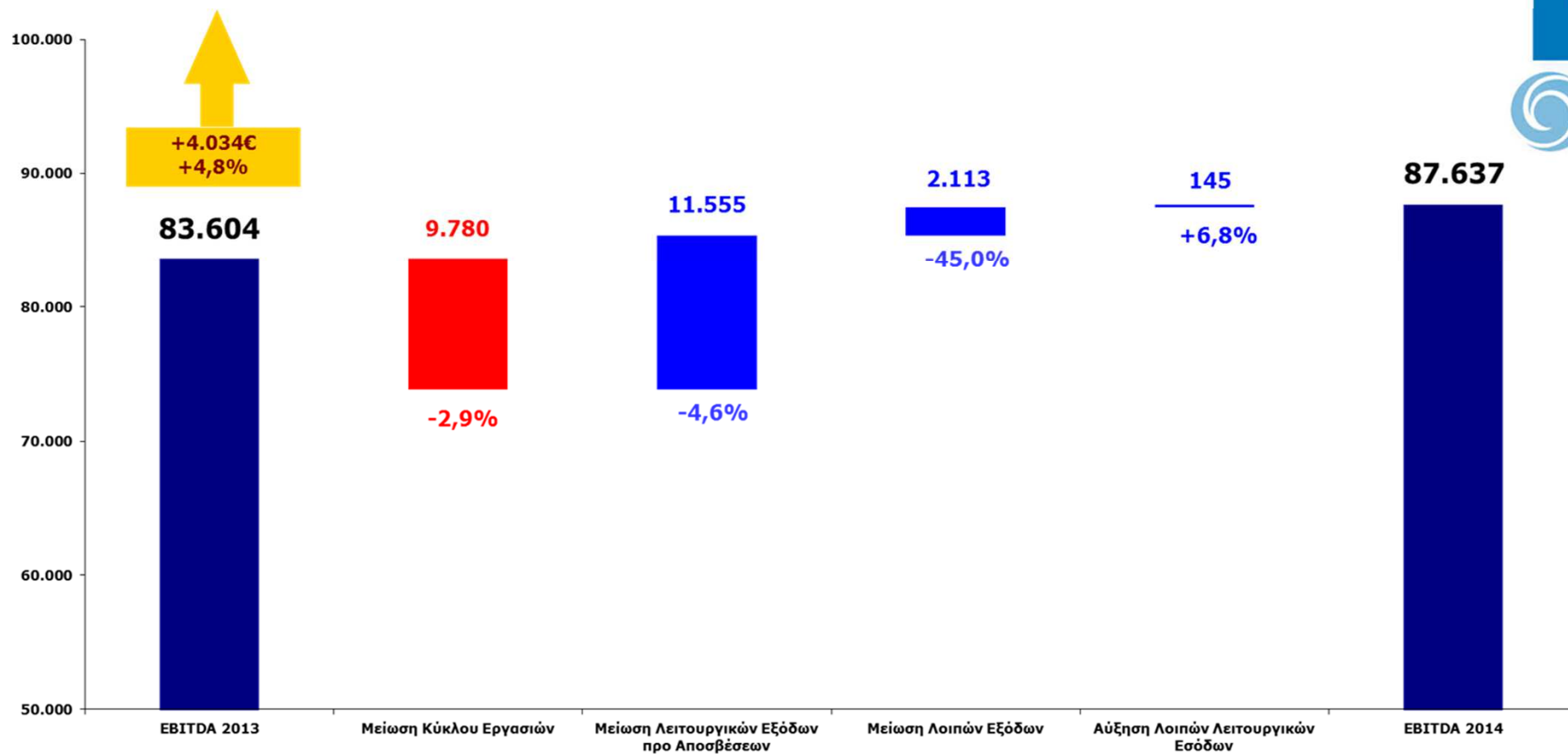
## Οικονομικά Αποτελέσματα 2014 (εταιρείας)

Σε χιλιάδες €	2012	2013	2014	Μεταβολή
Κύκλος Εργασιών	353.345	336.154	326.374	-2,9%
Μικτά Κέρδη	150.594	145.585	141.352	-2,9%
% επί κύκλου εργασιών	42,6%	43,3%	43,3%	
<b>EBITDA</b>	<b>114.261</b>	<b>83.604</b>	<b>87.637</b>	<b>+4,8%</b>
% επί κύκλου εργασιών	32,3%	24,9%	26,9%	
<b>EBIT</b>	<b>80.051</b>	<b>53.599</b>	<b>49.423</b>	<b>-7,8%</b>
% επί κύκλου εργασιών	22,7%	15,9%	15,1%	
<b>Κέρδη προ Φόρων (EBT)</b>	<b>68.097</b>	<b>61.267</b>	<b>63.537</b>	<b>+3,7%</b>
% επί κύκλου εργασιών	19,3%	18,2%	19,5%	
Φόρος Εισοδήματος	(16.385)	16.420	(21.580)	
<b>Κέρδη μετά Φόρων</b>	<b>51.712</b>	<b>77.687</b>	<b>41.957</b>	<b>-46,0%</b>
% επί κύκλου εργασιών	14,6%	23,1%	12,9%	
Κέρδη περιόδου ανά μετοχή (σε ευρώ)	0,49	0,73	0,39	-46,6%

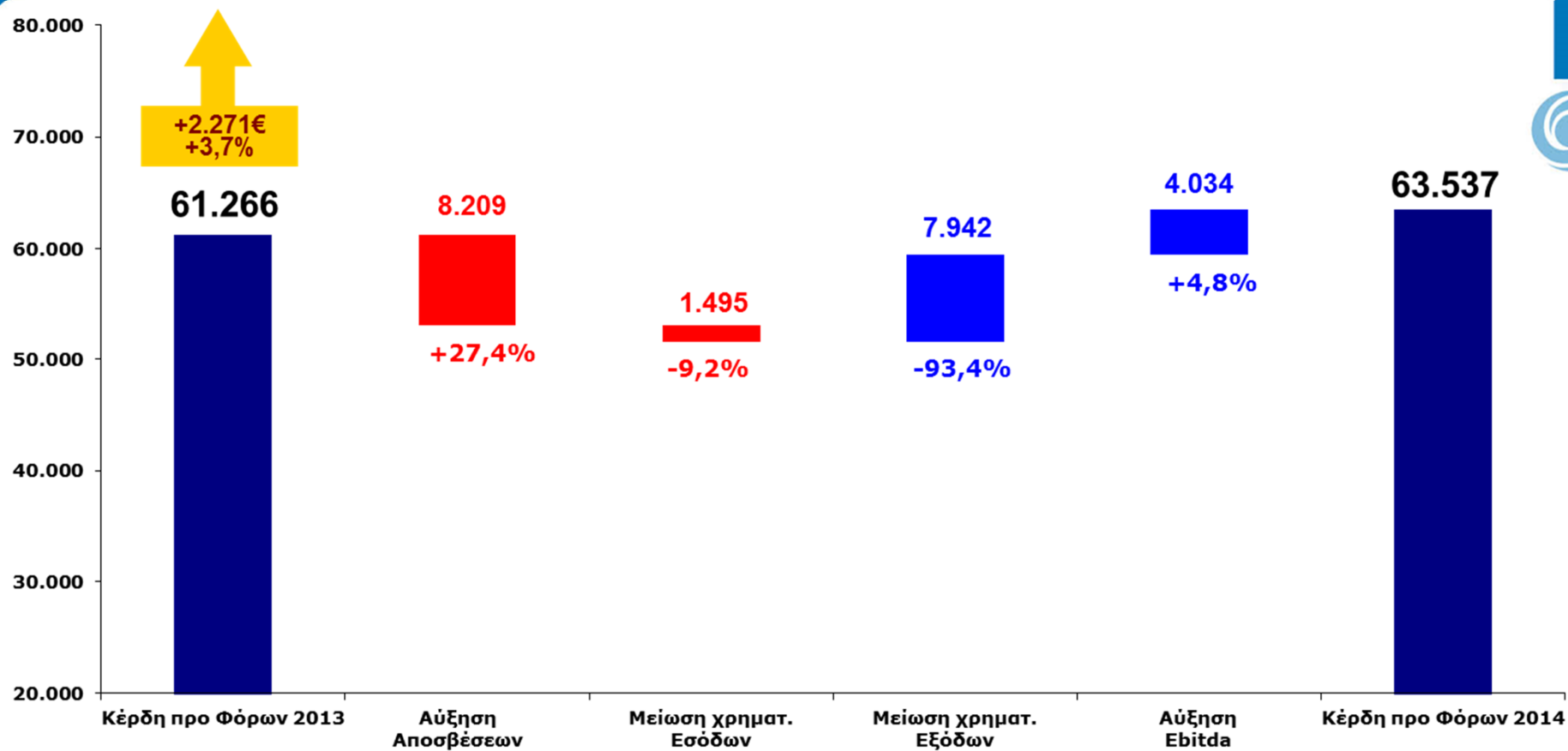


# EBITDA 2014

(σε χιλιάδες €)



## Κέρδη προ Φόρων 2014 (σε χιλιάδες €)



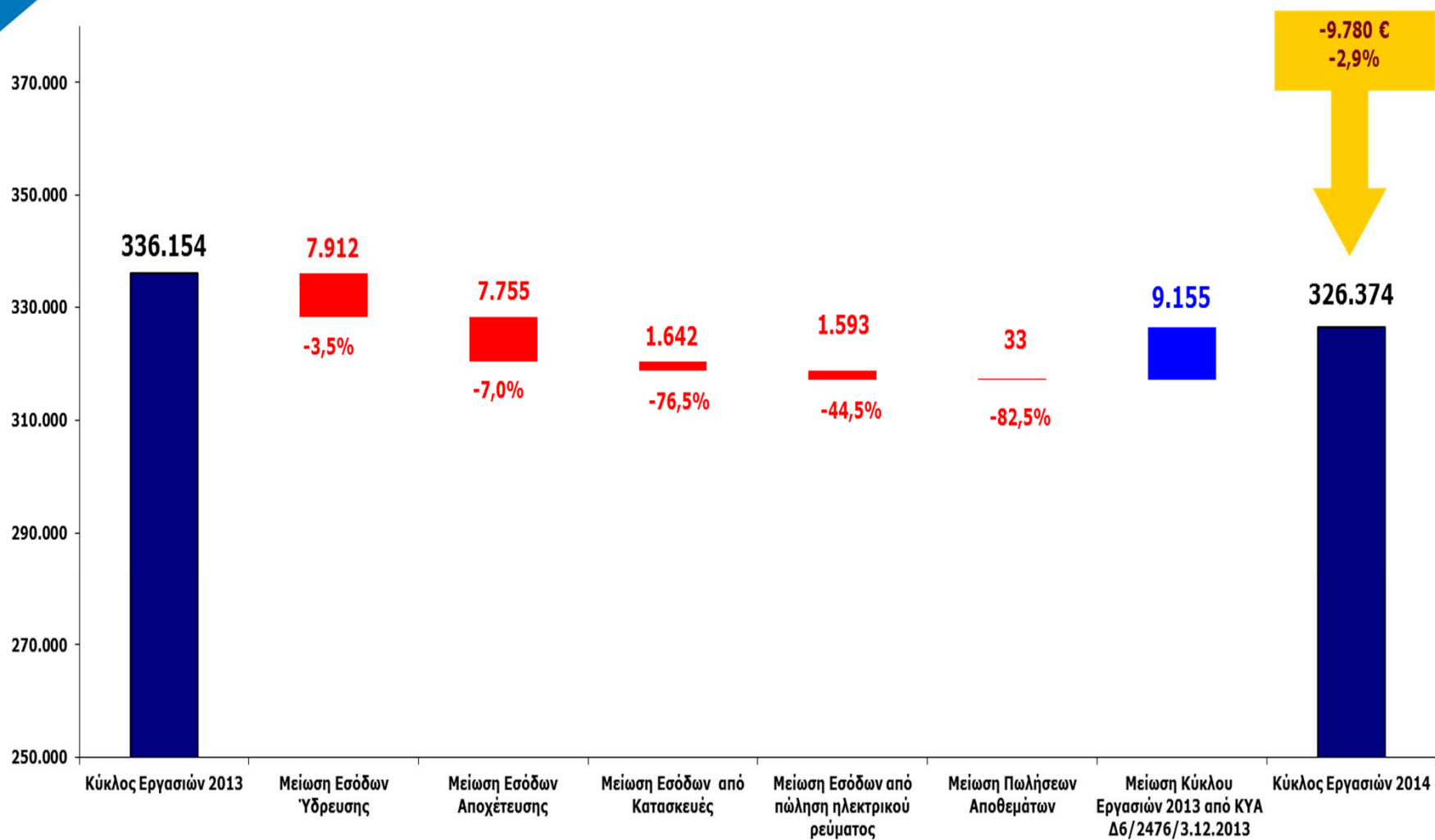
## Ανάλυση Κύκλου Εργασιών 2014

(σε χιλιάδες €)

ΚΥΚΛΟΣ ΕΡΓΑΣΙΩΝ	2012	2013	2014
<b>Έσοδα από παροχή νερού και σχετιζομένων υπηρεσιών</b>	<b>253.798</b>	<b>229.238</b>	<b>221.326</b>
% επί Κύκλου Εργασιών	66,73%	68,2%	67,8%
<b>Έσοδα από υπηρεσίες αποχέτευσης</b>	<b>114.965</b>	<b>110.305</b>	<b>102.550</b>
% επί Κύκλου Εργασιών	32,54%	32,8%	31,4%
<b>Έσοδα από κατασκευές έργων για τρίτους</b>	<b>1.465</b>	<b>2.147</b>	<b>505</b>
% επί Κύκλου Εργασιών	0,41%	0,6%	0,2%
<b>Έσοδα από πώληση ηλεκτρικού ρεύματος</b>	<b>860</b>	<b>3.579</b>	<b>1.986</b>
% επί Κύκλου Εργασιών	0,24%	1,1%	0,6%
<b>Πωλήσεις αποθεμάτων</b>	<b>256</b>	<b>40</b>	<b>7</b>
% επί Κύκλου Εργασιών	0,07%	0,0%	0,0%
<b>Μείωση κύκλου εργασιών από πώληση έργων για τρίτους</b>	<b>0</b>	<b>-9.155</b>	<b>0</b>
% επί Κύκλου Εργασιών	0,07%	-2,7%	0,0%
<b>Σύνολο Κύκλου Εργασιών</b>	<b>353.344</b>	<b>336.154</b>	<b>326.374</b>



## Κύκλος Εργασιών 2014 (Ποσά σε χιλιάδες €)



## Ανάλυση Εσόδων Ύδρευσης 2014

(σε χιλιάδες €)

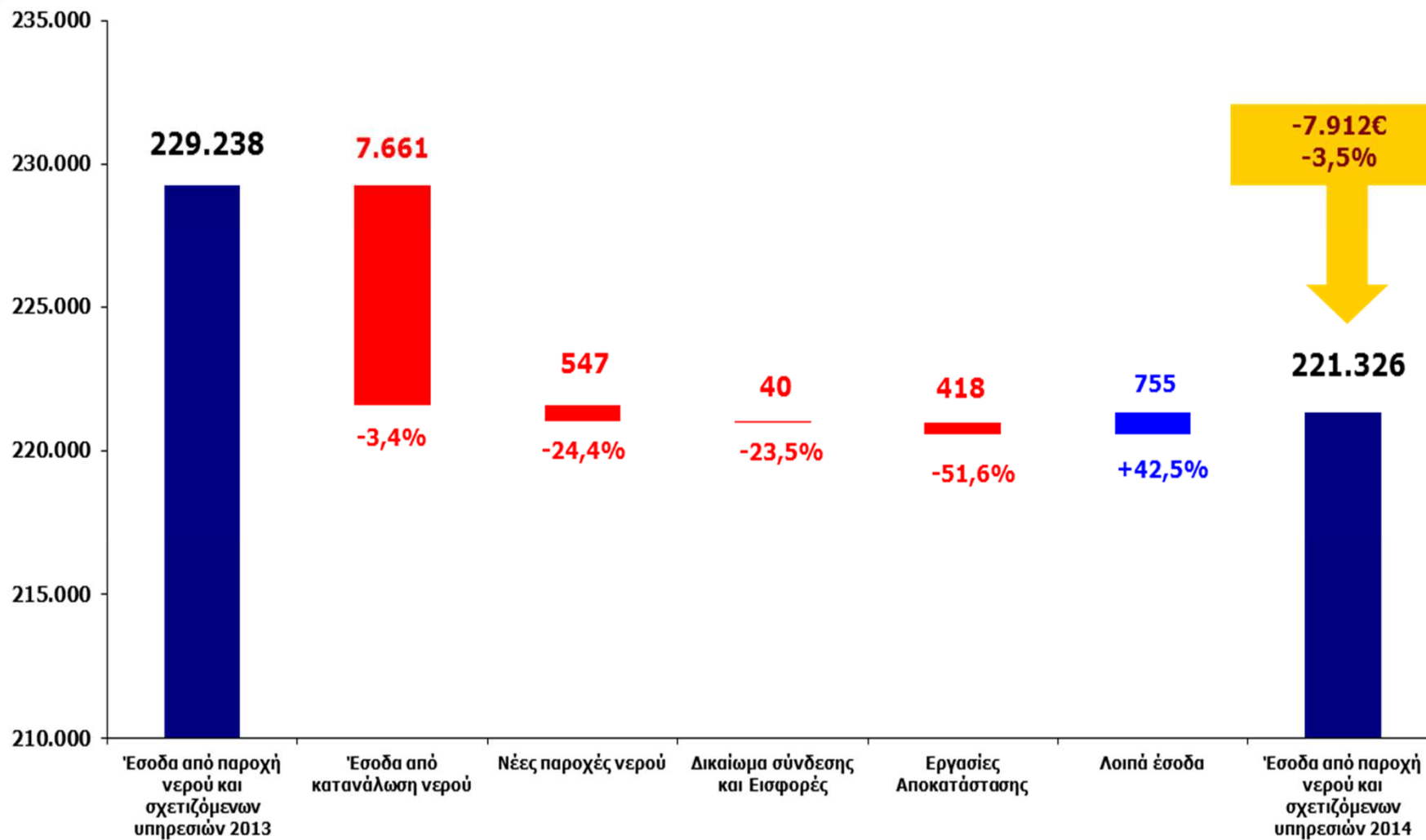
ΤΟΜΕΑΣ ΥΔΡΕΥΣΗΣ	2012	2013	2014
<b>Έσοδα από κατανάλωση νερού</b>	<b>230.402</b>	<b>224.234</b>	<b>216.573</b>
<i>% συνόλου εσόδων ύδρευσης</i>	<i>97,7%</i>	<i>97,8%</i>	<i>97,9%</i>
<b>Έσοδα από νέες παροχές νερού</b>	<b>2.966</b>	<b>2.246</b>	<b>1.699</b>
<i>% συνόλου εσόδων ύδρευσης</i>	<i>1,3%</i>	<i>1,0%</i>	<i>0,8%</i>
<b>Δικαίωμα σύνδεσης και Εισφορές</b>	<b>226</b>	<b>170</b>	<b>130</b>
<i>% συνόλου εσόδων ύδρευσης</i>	<i>0,1%</i>	<i>0,1%</i>	<i>0,1%</i>
<b>Εργασίες Αποκατάστασης</b>	<b>804</b>	<b>810</b>	<b>392</b>
<i>% συνόλου εσόδων ύδρευσης</i>	<i>0,3%</i>	<i>0,4%</i>	<i>0,2%</i>
<b>Λοιπά</b>	<b>1.400</b>	<b>1.778</b>	<b>2.533</b>
<i>% συνόλου εσόδων ύδρευσης</i>	<i>0,6%</i>	<i>0,8%</i>	<i>1,1%</i>
<b>Σύνολο Τομέα Ύδρευσης</b>	<b>235.798</b>	<b>229.238</b>	<b>221.326</b>





## Έσοδα Ύδρευσης 2014

(Ποσά σε χιλιάδες €)



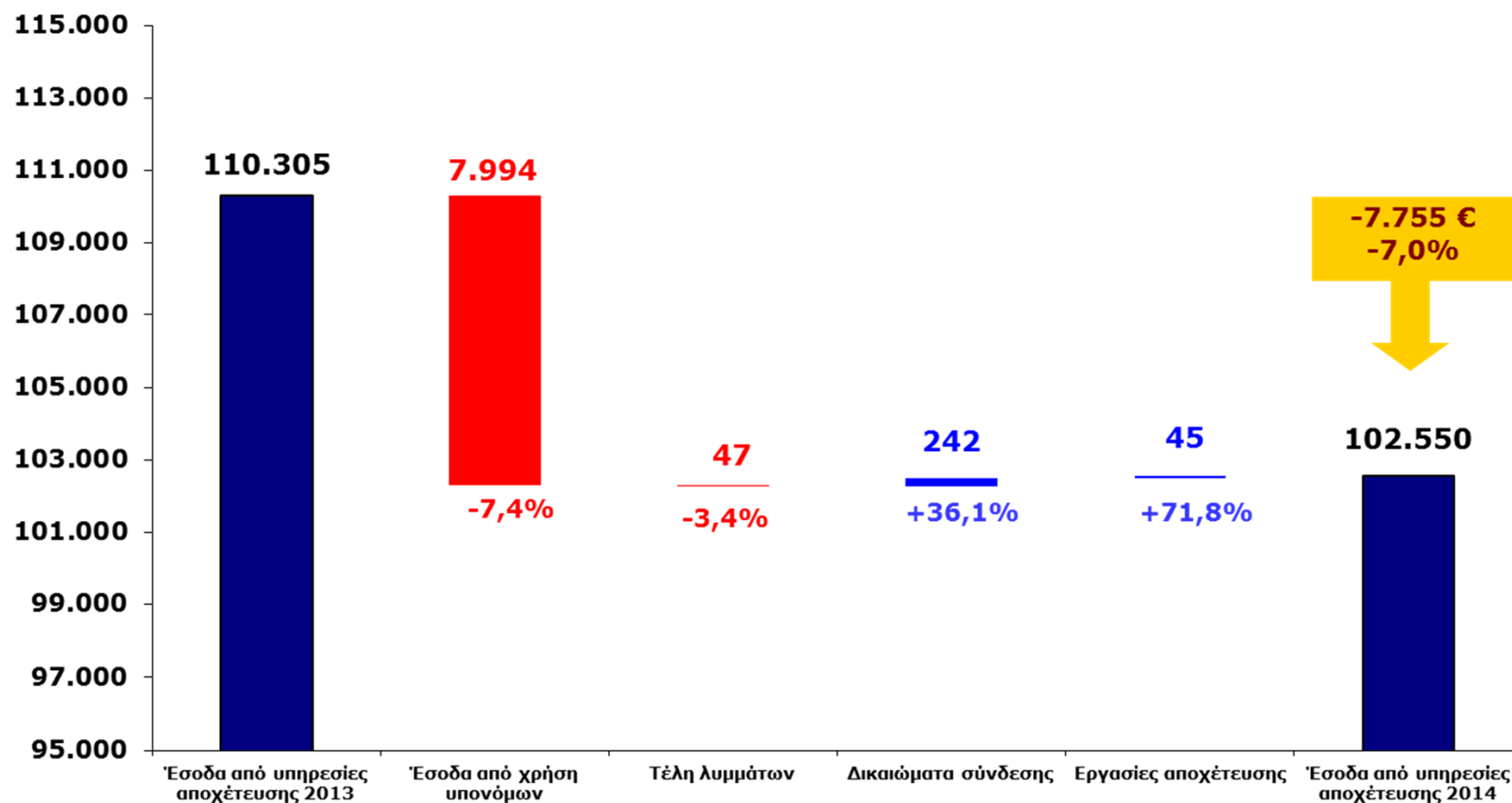


## Ανάλυση Εσόδων Αποχέτευσης 2014

(σε χιλιάδες €)

ΤΟΜΕΑΣ ΑΠΟΧΕΤΕΥΣΗΣ	2012	2013	2014
Έσοδα από Χρήση Υπονόμων	<b>112.707</b>	<b>108.179</b>	<b>100.185</b>
<i>% επί συνόλου εσόδων αποχέτευσης</i>	<i>98,0%</i>	<i>98,1%</i>	<i>97,7%</i>
Δικαιώματα Σύνδεσης	<b>728</b>	<b>669</b>	<b>911</b>
<i>% επί συνόλου εσόδων αποχέτευσης</i>	<i>0,6%</i>	<i>0,6%</i>	<i>0,9%</i>
Τέλη Λυμάτων	<b>1.393</b>	<b>1.393</b>	<b>1.346</b>
<i>% επί συνόλου εσόδων αποχέτευσης</i>	<i>1,2%</i>	<i>1,3%</i>	<i>1,3%</i>
Έσοδα από Εργασίες Αποχέτευσης	<b>137</b>	<b>63</b>	<b>108</b>
<i>% επί συνόλου εσόδων αποχέτευσης</i>	<i>0,1%</i>	<i>0,0%</i>	<i>0,1%</i>
<b>Σύνολο Τομέα Αποχέτευσης</b>	<b>114.965</b>	<b>110.305</b>	<b>102.550</b>

## Έσοδα Αποχέτευσης 2014 (σε χιλιάδες €)



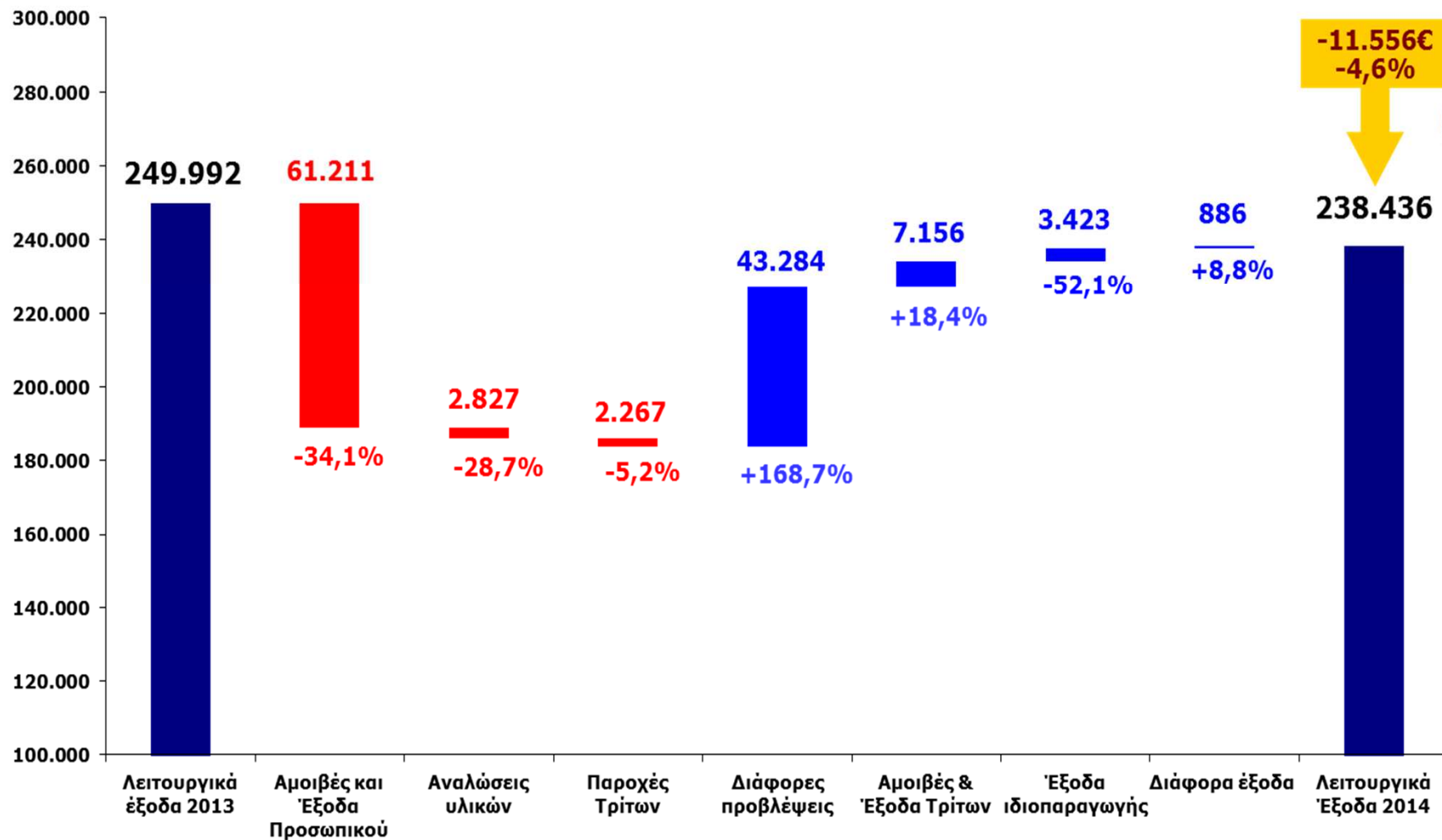
## Ανάλυση Λειτουργικών Εξόδων\* 2014

(σε χιλιάδες €)

ΛΕΙΤΟΥΡΓΙΚΑ ΕΞΟΔΑ*	2012	2013	2014
<b>Αμοιβές &amp; έξοδα προσωπικού</b>	<b>103.606</b>	<b>179.645</b>	<b>118.434</b>
<i>% επί Λειτουργικών Εξόδων</i>	<i>43%</i>	<i>72%</i>	<i>50%</i>
<b>Διάφορες προβλέψεις</b>	<b>38.603</b>	<b>-25.657</b>	<b>17.627</b>
<i>% επί Λειτουργικών Εξόδων</i>	<i>16%</i>	<i>10%</i>	<i>7%</i>
<b>Παροχές τρίτων</b>	<b>44.086</b>	<b>43.804</b>	<b>41.537</b>
<i>% επί Λειτουργικών Εξόδων</i>	<i>19%</i>	<i>18%</i>	<i>17%</i>
<b>Αμοιβές &amp; έξοδα τρίτων</b>	<b>41.467</b>	<b>38.873</b>	<b>46.029</b>
<i>% επί Λειτουργικών Εξόδων</i>	<i>17%</i>	<i>16%</i>	<i>19%</i>
<b>Διάφορα έξοδα</b>	<b>8.410</b>	<b>10.028</b>	<b>10.914</b>
<i>% επί Λειτουργικών Εξόδων</i>	<i>4%</i>	<i>4%</i>	<i>5%</i>
<b>Αναλώσεις υλικών</b>	<b>6.975</b>	<b>9.863</b>	<b>7.036</b>
<i>% επί Λειτουργικών Εξόδων</i>	<i>3%</i>	<i>4%</i>	<i>3%</i>
<b>Έξοδα Ιδιοκατασκευών</b>	<b>-4.893</b>	<b>-6.564</b>	<b>-3.141</b>
<i>% επί Λειτουργικών Εξόδων</i>	<i>-2%</i>	<i>-3%</i>	<i>-1%</i>
<b>Λειτουργικά Έξοδα*</b>	<b>238.254</b>	<b>249.992</b>	<b>238.436</b>

\*προ αποσβέσεων

## Λειτουργικά Έξοδα 2014 (σε χιλιάδες €)



## Ανάλυση Αμοιβών & Εξόδων Προσωπικού 2014

(σε χιλιάδες €)

ΑΜΟΙΒΕΣ ΚΑΙ ΕΞΟΔΑ ΠΡΟΣΩΠΙΚΟΥ	2012	2013	2014
<b>Αμοιβές Προσωπικού</b>	<b>88.959</b>	<b>83.763</b>	<b>81.743</b>
<i>% επί συνόλου αμοιβών-εξόδων προσωπικού</i>	<b>86%</b>	<b>47%</b>	<b>69%</b>
<b>Εργοδοτικές Εισφορές</b>	<b>19.989</b>	<b>21.350</b>	<b>19.806</b>
<i>% επί συνόλου αμοιβών-εξόδων προσωπικού</i>	<b>19%</b>	<b>12%</b>	<b>17%</b>
<b>Προβλέψεις Υγειονομικής Περίθαλψης</b>	<b>-3.577</b>	<b>10.619</b>	<b>7.842</b>
<i>% επί συνόλου αμοιβών-εξόδων προσωπικού</i>	<b>-3%</b>	<b>6%</b>	<b>7%</b>
<b>Προβλέψεις για Λοιπές Παροχές</b>	<b>-1.765</b>	<b>63.913</b>	<b>9.043</b>
<i>% επί συνόλου αμοιβών-εξόδων προσωπικού</i>	<b>-2%</b>	<b>36%</b>	<b>8%</b>
<b>Σύνολο Αμοιβών και Εξόδων Προσωπικού</b>	<b>103.606</b>	<b>179.645</b>	<b>118.434</b>

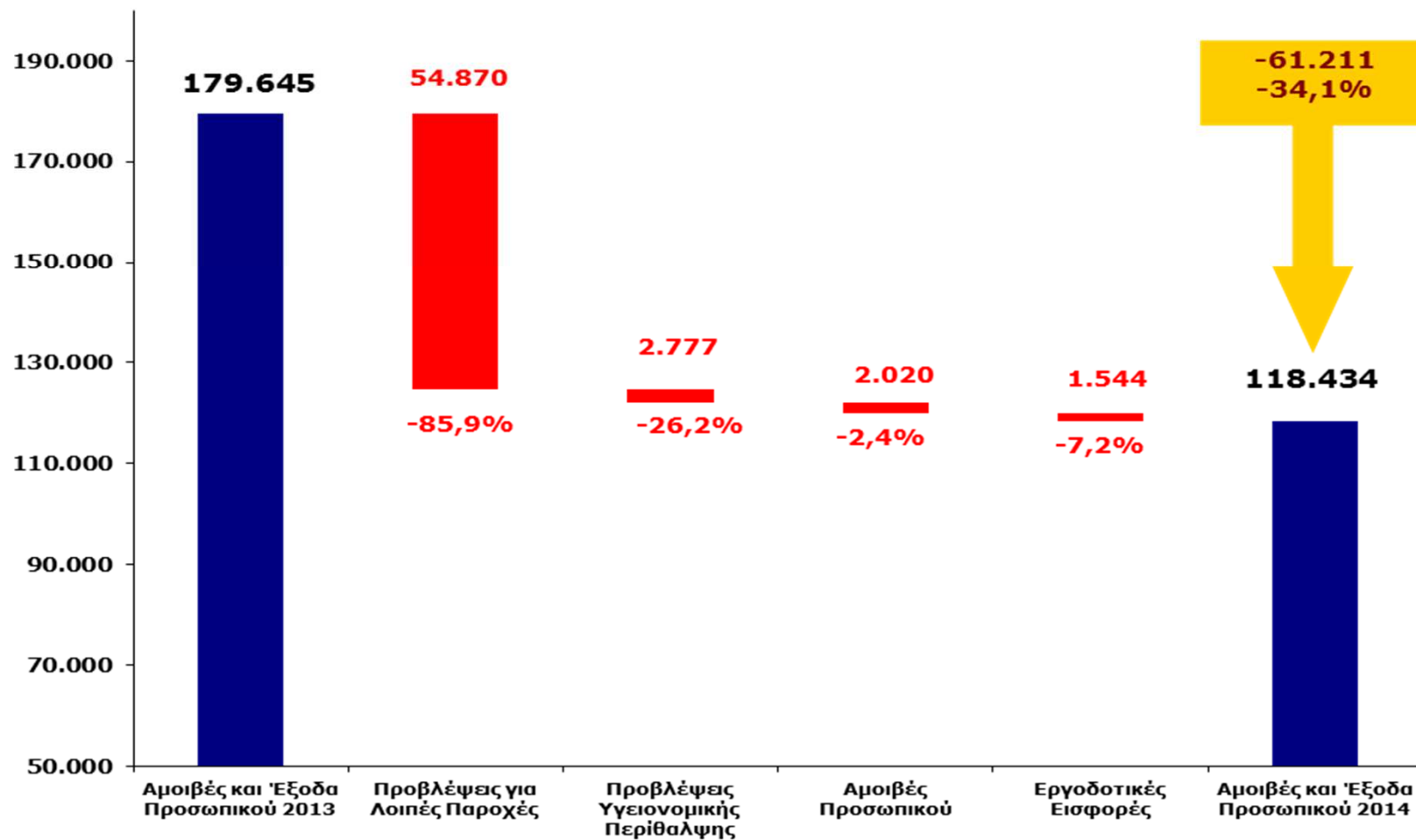
## Προβλέψεις για Λοιπές Παροχές Προσωπικού 2014

(σε χιλιάδες €)



<b>ΠΡΟΒΛΕΨΕΙΣ ΓΙΑ ΛΟΙΠΕΣ ΠΑΡΟΧΕΣ ΠΡΟΣΩΠΙΚΟΥ</b>	<b>2012</b>	<b>2013</b>	<b>2014</b>
Πρόβλεψη αποζημίωσης προσωπικού λόγω εξόδου από την υπηρεσία	-1.848	2.269	2.086
Ειδική εφάπαξ αποζημίωση για τους προσληφθέντες από την 25/11/1999	83	235	99
Ειδική εφάπαξ αποζημίωση για τους προσληφθέντες μέχρι την 25/11/1999	0	60.412	3.044
Λοιπές Παροχές	1.953	997	3.814
<b>Σύνολο Προβλέψεων για Λοιπές Παροχές Προσωπικού</b>	<b>188</b>	<b>63.913</b>	<b>9.043</b>

## Αμοιβές και Έξοδα Προσωπικού 2014 (σε χιλιάδες €)





## Ανάλυση Διαφόρων Προβλέψεων 2014

(σε χιλιάδες €)



<b>ΔΙΑΦΟΡΕΣ ΠΡΟΒΛΕΨΕΙΣ</b>	<b>2012</b>	<b>2013</b>	<b>2014</b>
Προβλέψεις Επισφαλών Απαιτήσεων	30.000	-56.658	14.981
Προβλέψεις Επίδικων Υποθέσεων	8.583	31.025	3.008
Προβλέψεις για Απαξίωση Αποθεμάτων	20	-24	-362
<b>Σύνολο Διάφορες Προβλέψεις</b>	<b>38.603</b>	<b>-25.657</b>	<b>17.627</b>

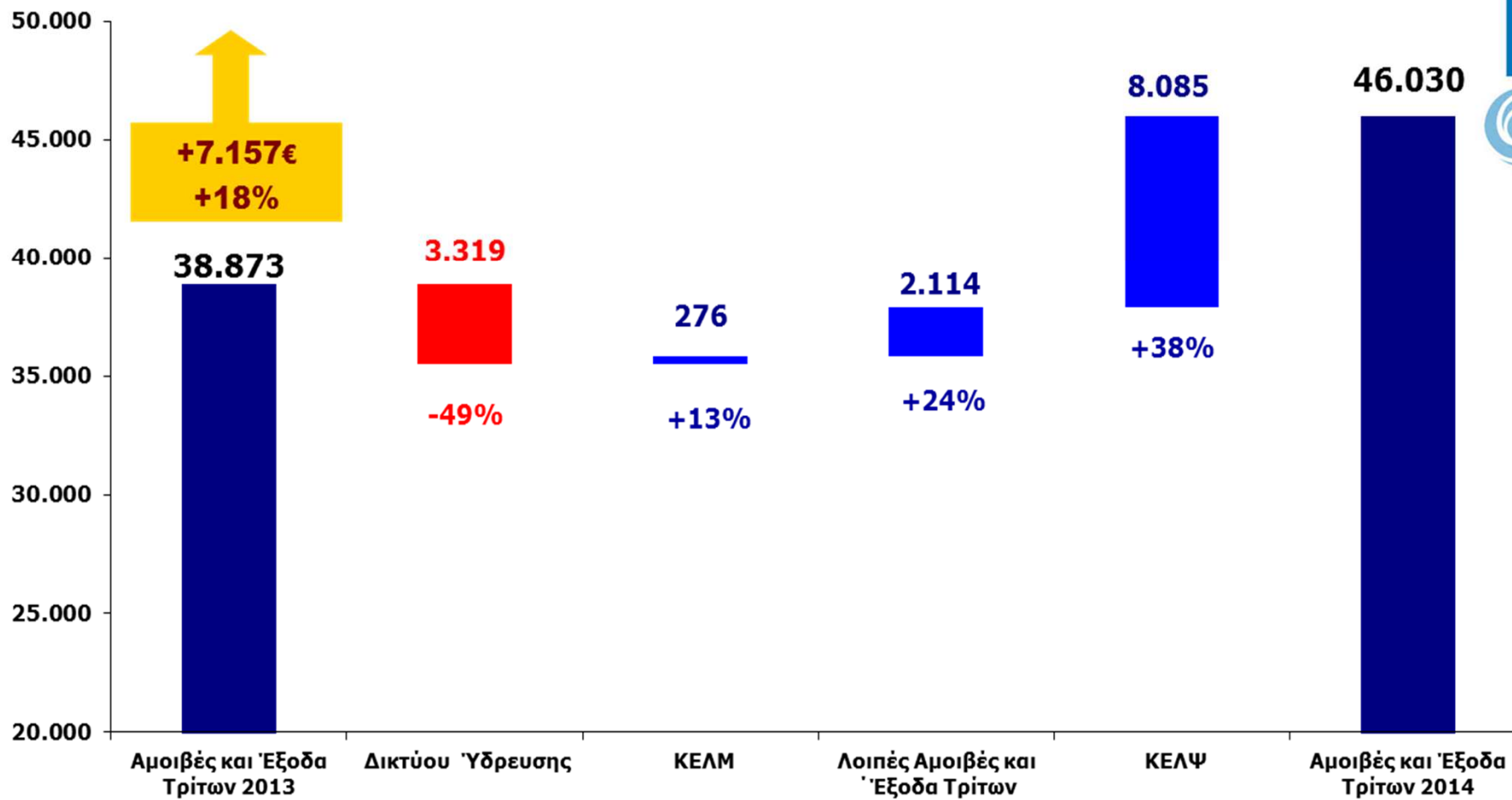
## Ανάλυση Αμοιβών και Εξόδων Τρίτων 2014

(σε χιλιάδες €)

ΑΜΟΙΒΕΣ-ΕΞΟΔΑ ΤΡΙΤΩΝ	2012	2013	2014
<b>Αμοιβές-Έξοδα Τρίτων ΚΕΛΨ</b>	<b>21.823</b>	<b>21.143</b>	<b>29.228</b>
<i>% επί συνόλου αμοιβών-εξόδων τρίτων</i>	<i>53%</i>	<i>54%</i>	<i>63%</i>
<b>Αμοιβές-Έξοδα Τρίτων ΚΕΛΜ</b>	<b>2.469</b>	<b>2.059</b>	<b>2.335</b>
<i>% επί συνόλου αμοιβών-εξόδων τρίτων</i>	<i>6%</i>	<i>5%</i>	<i>5%</i>
<b>Αμοιβές-Έξοδα Τρίτων Δικτύου Ύδρευσης</b>	<b>8.958</b>	<b>6.761</b>	<b>3.442</b>
<i>% επί συνόλου αμοιβών-εξόδων τρίτων</i>	<i>22%</i>	<i>17%</i>	<i>7%</i>
<b>Λοιπές Αμοιβές-Έξοδα Τρίτων</b>	<b>8.218</b>	<b>8.911</b>	<b>11.025</b>
<i>% επί συνόλου αμοιβών-εξόδων τρίτων</i>	<i>20%</i>	<i>23%</i>	<i>24%</i>
<b>Σύνολο Αμοιβών-Εξόδων Τρίτων</b>	<b>41.468</b>	<b>38.873</b>	<b>46.030</b>

## Αμοιβές και Έξοδα Τρίτων 2014

(σε χιλιάδες €)

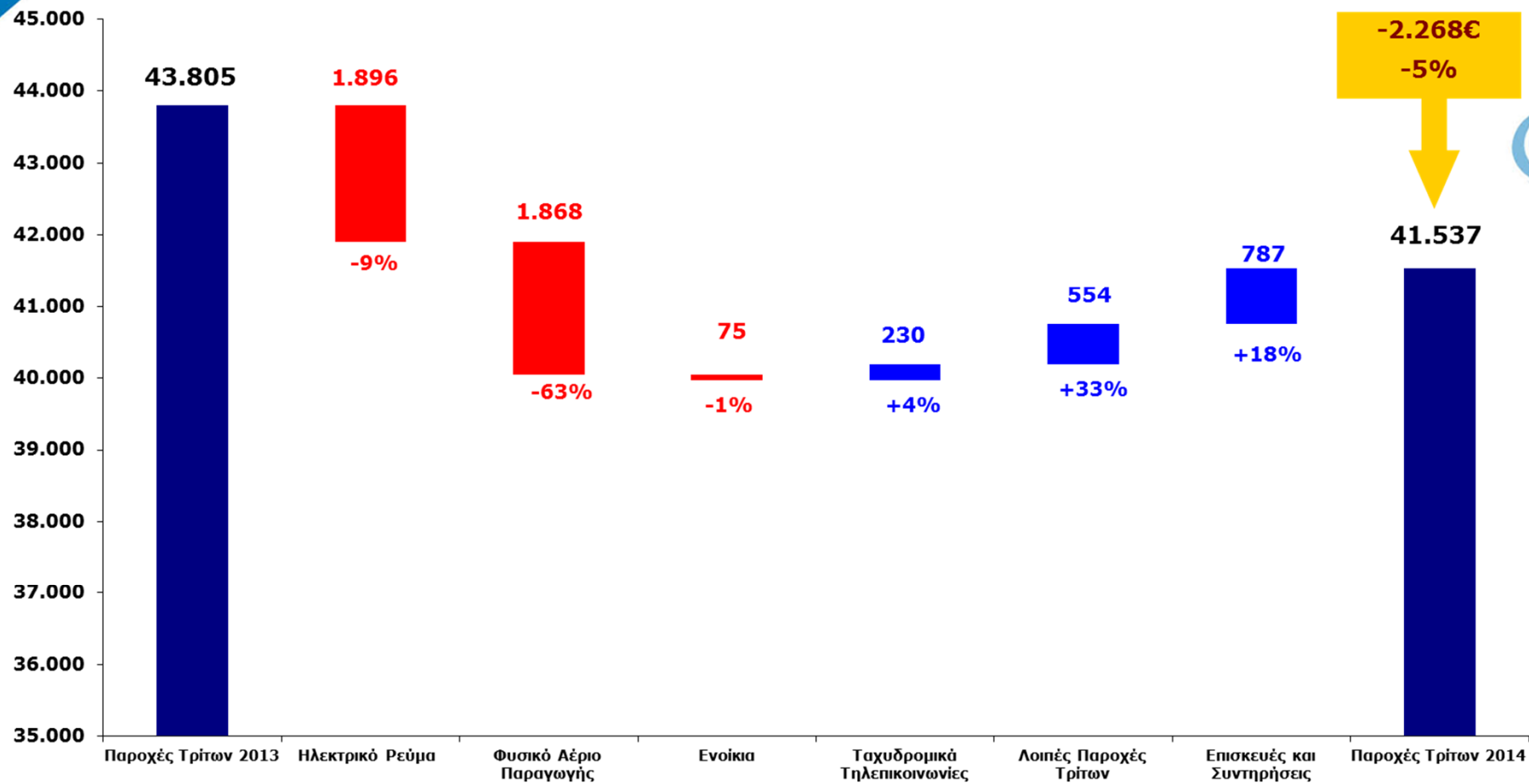


## Ανάλυση Παροχών Τρίτων 2014

(σε χιλιάδες €)

ΠΑΡΟΧΕΣ ΤΡΙΤΩΝ	2012	2013	2014
<b>Ηλεκτρικό Ρεύμα Παραγωγής</b>	<b>19.801</b>	<b>21.957</b>	<b>20.062</b>
<i>% επί συνόλου παροχών τρίτων</i>	<i>45%</i>	<i>50%</i>	<i>48%</i>
<b>Φυσικό Αέριο Παραγωγής</b>	<b>4.988</b>	<b>2.984</b>	<b>1.116</b>
<i>% επί συνόλου παροχών τρίτων</i>	<i>11%</i>	<i>7%</i>	<i>3%</i>
<b>Ενοίκια</b>	<b>8.042</b>	<b>7.565</b>	<b>7.490</b>
<i>% επί συνόλου παροχών τρίτων</i>	<i>18%</i>	<i>17%</i>	<i>18%</i>
<b>Τηλεπικοινωνίες-Ταχυδρομικά</b>	<b>5.468</b>	<b>5.332</b>	<b>5.562</b>
<i>% επί συνόλου παροχών τρίτων</i>	<i>12%</i>	<i>12%</i>	<i>13%</i>
<b>Επισκευές και Συντηρήσεις</b>	<b>3.928</b>	<b>4.310</b>	<b>5.097</b>
<i>% επί συνόλου παροχών τρίτων</i>	<i>9%</i>	<i>10%</i>	<i>12%</i>
<b>Λοιπές Παροχές Τρίτων</b>	<b>1.858</b>	<b>1.657</b>	<b>2.210</b>
<i>% επί συνόλου παροχών τρίτων</i>	<i>4%</i>	<i>4%</i>	<i>5%</i>
<b>Σύνολο Παροχών Τρίτων</b>	<b>44.086</b>	<b>43.806</b>	<b>41.537</b>

## Παροχές Τρίτων 2014 (σε χιλιάδες €)



## Στοιχεία Ισολογισμού 2014

(σε χιλιάδες €)

<b>ΕΝΕΡΓΗΤΙΚΟ</b>	<b>2013</b>	<b>2014</b>	<b>14-13%</b>
Ιδιοχρησιμοποιούμενα Ενσώματα Πάγια Στοιχεία	976.641	957.138	-2,0%
Άυλα Περιουσιακά Στοιχεία	1.420	2.054	44,6%
Λοιπά μη Κυκλοφορούντα Περιουσιακά Στοιχεία	103.787	98.110	-5,5%
Αποθέματα	15.798	14.371	-9,0%
Απαιτήσεις από Πελάτες	203.181	203.114	0,0%
Λοιπά Κυκλοφορούντα Περιουσιακά Στοιχεία	350.312	267.214	-23,7%
<b>ΣΥΝΟΛΟ ΕΝΕΡΓΗΤΙΚΟΥ</b>	<b>1.651.138</b>	<b>1.542.001</b>	<b>-6,6%</b>
<b>ΚΑΘΑΡΗ ΘΕΣΗ ΚΑΙ ΥΠΟΧΡΕΩΣΕΙΣ</b>			
Μετοχικό Κεφάλαιο	63.900	63.900	0,0%
Λοιπά Στοιχεία Καθαρής Θέσης	886.753	857.482	-3,3%
Υποχρεώσεις για Παροχές στους Εργαζομένους	252.609	298.213	18,1%
Επιχορηγήσεις Επενδύσεων και Συμμετοχές Καταν.	204.598	200.760	-1,9%
Προβλέψεις/Λοιπές Μακροπρόθεσμες Υποχρεώσεις	43.896	52.174	18,9%
Βραχυπρόθεσμες Δανειακές Υποχρεώσεις	3.143	0	-100,0%
Λοιπές Βραχυπρόθεσμες Υποχρεώσεις	196.240	69.472	-64,6%
<b>ΣΥΝΟΛΟ ΚΑΘΑΡΗΣ ΘΕΣΗΣ ΚΑΙ ΥΠΟΧΡΕΩΣΕΩΝ</b>	<b>1.651.138</b>	<b>1.542.001</b>	<b>-6,6%</b>

## Ανάλυση Απαιτήσεων από Πελάτες 2014

(σε χιλιάδες €)



<b>ΑΠΑΙΤΗΣΕΙΣ ΑΠΟ ΠΕΛΑΤΕΣ</b>	<b>2012</b>	<b>2013</b>	<b>2014</b>
Απαιτήσεις από Πελάτες προ της πρόβλεψης	395.705	228.891	240.699
Πρόβλεψη Επισφαλών Πελατών	-85.663	-25.710	-37.585
<b>Σύνολο Απαιτήσεων από Πελάτες</b>	<b>310.041</b>	<b>203.181</b>	<b>203.114</b>



## Υποχρεώσεις για Παροχές Προσωπικού 2014

(σε χιλιάδες €)

ΥΠΟΧΡΕΩΣΕΙΣ ΓΙΑ ΠΑΡΟΧΕΣ ΠΡΟΣΩΠΙΚΟΥ	2012	2013	2014
Πρόβλεψη για ιατροφαρμακευτική κάλυψη προσωπικού	224.147	161.937	186.045
Πρόβλεψη αποζημίωσης προσωπικού λόγω εξόδου από την υπηρεσία	28.758	26.424	31.285
Ειδική εφάπαξ αποζημίωση για τους προσληφθέντες από την 25/11/1999	5.508	4.266	6.642
Ειδική εφάπαξ αποζημίωση για τους προσληφθέντες μέχρι την 25/11/1999	0	59.982	74.241
<b>Σύνολο Υποχρεώσεων για Παροχές Προσωπικού</b>	<b>258.413</b>	<b>252.609</b>	<b>298.213</b>

## Ταμιακές Ροές 2014 (σε χιλιάδες €)

	2013	2014
<b>Ταμιακές Ροές από Λειτουργικές Δραστηριότητες</b>		
Κέρδη προ Φόρων	61.267	63.537
Προσαρμογές μη ταμιακών στοιχείων	58.216	44.924
Προσαρμογές λειτουργικών λογαριασμών	413.714	-120.467
Χρεωστικοί τόκοι και συναφή έξοδα καταβεβλ.	-11.103	-29
Καταβεβλημένοι φόροι	-24.398	-34.292
<b>Καθαρές Ροές από Λειτουργικές Δραστηριότητες</b>	<b>497.696</b>	<b>-46.327</b>
<b>Ταμιακές Ροές από Επενδυτικές Δραστηριότητες</b>		
Μερίσματα Εισπραχθέντα	43	75
Τόκοι εισπραχθέντες	7.494	9.789
Αγορά ενσώματων ακινητοποιήσεων	-20.028	-20.919
Αγορά ασώματων ακινητοποιήσεων	-725	-4.147
Είσπραξη επιχορηγήσεων και συμμετοχών καταναλωτών	2.856	1.882
Είσπραξη από εκκαθάριση συνδεδεμένης επιχείρησης	48	-650
<b>Καθαρές Ροές από Επενδυτικές Δραστηριότητες</b>	<b>-10.312</b>	<b>-13.970</b>
<b>Ταμιακές Ροές από Χρηματοδοτικές Δραστηριότητες</b>		
Αποπληρωμές δανείων	-178.993	0
Μερίσματα πληρωθέντα	-19.522	-38.980
<b>Καθαρές Ροές από Χρηματοδοτικές Δραστηριότητες</b>	<b>-198.515</b>	<b>-38.980</b>
<b>Καθαρή (μείωση) αύξηση σε ταμειακά διαθέσιμα</b>	<b>288.869</b>	<b>-99.277</b>
<b>Ταμειακά διαθέσιμα και ισοδύναμα έναρξης</b>	<b>43.072</b>	<b>331.941</b>
<b>Ταμειακά διαθέσιμα και ισοδύναμα λήξης</b>	<b>331.941</b>	<b>232.664</b>

