

Οργανισμός Λιμένος Θεσσαλονίκης Α.Ε.



Παρουσίαση Οικονομικών Αποτελεσμάτων 2010

5 Μαΐου 2011

Περιεχόμενα

1. Η Εταιρεία:

- Σύγχρονη ιστορία
- Ενδοχώρα λιμένος
- Υπηρεσίες
- Πλεονεκτήματα

2. Υποδομή - Ανωδομή

3. Εξοπλισμός Σ.ΕΜΠΟ – Συμβατ. Λιμένος

4. Στατιστικά στοιχεία

5. Οικονομικά Στοιχεία – Δείκτες – Μετοχή

6. Προτεραιότητες διοίκησης

7. Στρατηγικά σχέδια διοίκησης

8. Προοπτικές για το έτος 2011

Οργανισμός Λιμένος Θεσσαλονίκης Α.Ε.

Δικαίωμα χρήσης και
εκμετάλλευσης της υποδομής και
υπερδομής του Λιμένα έως το 2051.



Το Λιμάνι της Θεσσαλονίκης Σύγχρονη Ιστορία

- 1904: Έναρξη κατασκευής του νέου λιμένα
- 1970: Ίδρυση του Νομικού Προσώπου « ΟΡΓΑΝΙΣΜΟΣ ΛΙΜΕΝΟΣ ΘΕΣΣΑΛΟΝΙΚΗΣ»
- 1999: Μετατροπή σε Ανώνυμη Εταιρεία
- 2001: Υπογραφή Σύμβασης Παραχώρησης με το Ελληνικό Δημόσιο για 40 χρόνια.
- 2008: Ν. 3654/2008 - Παράταση του χρόνου παραχώρησης από 40 σε 50 χρόνια.

Ενδοχώρα λιμένος – Δυνητική Αγορά



Παρεχόμενες Υπηρεσίες

- **Φορτία:** Εξυπηρέτηση κάθε είδους φορτίου (χύδην ξηρά, χύδην υγρά, γενικό φορτίο, εμπορευματοκιβώτια). Πλήρη γκάμα παρεχόμενων λιμενικών υπηρεσιών
- **Πλοία:** Ναυτιλιακές υπηρεσίες, υπηρεσίες τροφοδοσίας, παραβολής, προσόρμισης κτλ.
- **Επιβάτες:** Σύγχρονος επιβατικός σταθμός με πληθώρα εξυπηρετήσεων για επιβάτες ακτοπλοΐας και κρουαζιέρας

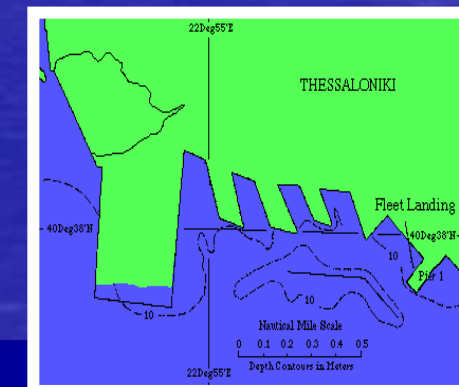
Πρότυπα Ποιότητας

- Port Environmental Review System (PERS), Πιστοποιητικό από ECOPORTS
- ISO 9001: 2008 Σ.ΕΜΠΟ.
- ISO 9001: 2008 Χύδην Φορτία
- Διαχείριση Έργων (ΕΛΟΤ 1429)
- Λιμενεργάτες: εκπαίδευση από PDP του ILO
- Ασφάλεια κατά ISPS Code
- Μονάδα υποδοχής καταλοίπων πλοίων και φορτίων



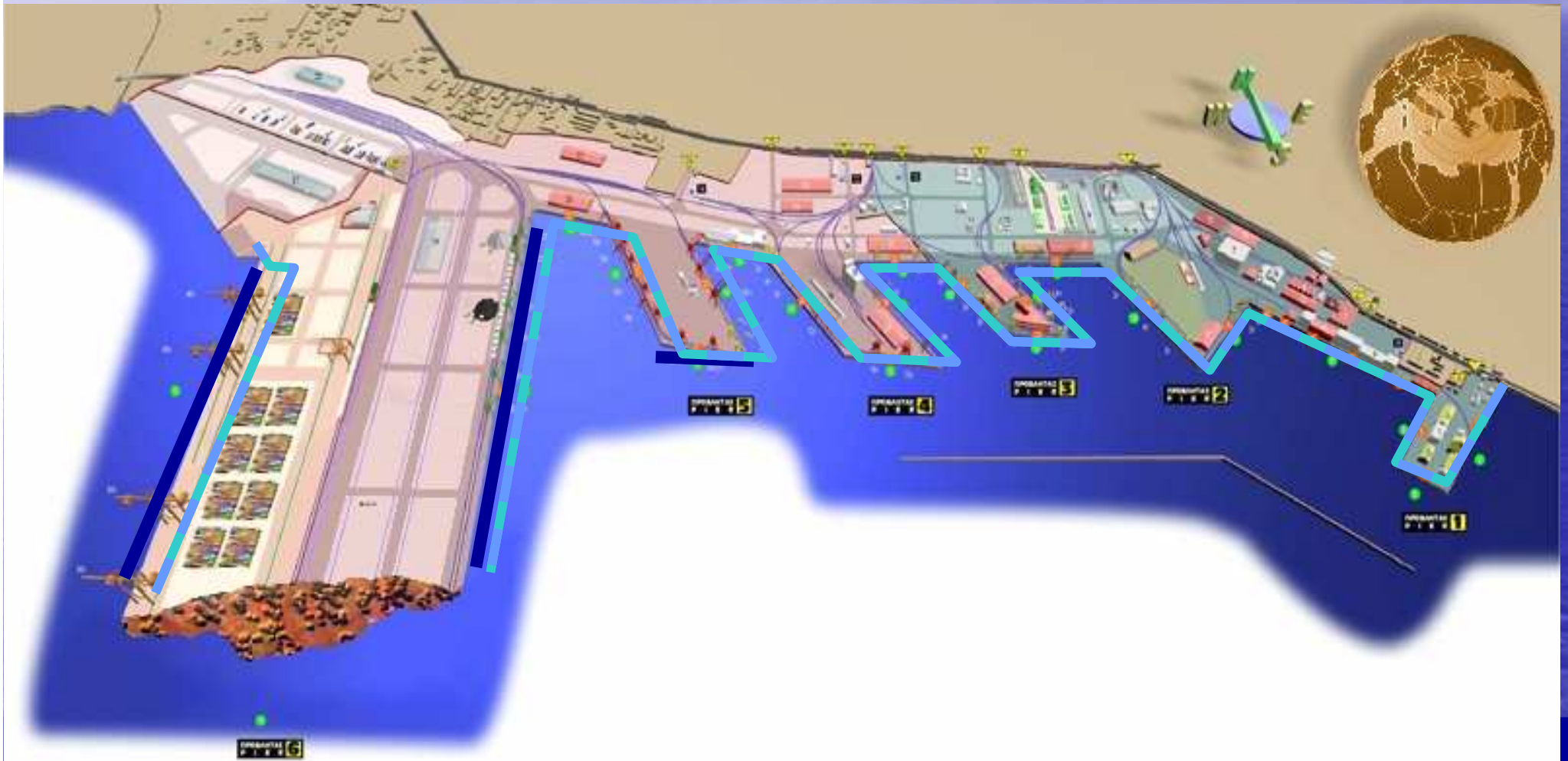
Συγκριτικά Πλεονεκτήματα

- Στρατηγική θέση
- Σύνδεση με το Ευρωπαϊκό οδικό και σιδηροδρομικό δίκτυο
- Σιδηροδρομικό δίκτυο σε όλα τα κρητιδώματα
- Ελευθέρα Ζώνη
- Φυσική δίοδος-δεν χρειάζεται εκβάθυνση
- Σ.ΕΜΠΟ.: λειτουργεί όλο το 24ωρο με ίδιες τιμές για 3 βάρδιες & πλήρες μηχανογραφικό σύστημα
- Όλες οι κύριες ναυτιλιακές εταιρίες μεταφοράς Ε/Κ προσεγγίζουν το λιμάνι της Θεσσαλονίκης
- Συμβατικό λιμάνι: λειτουργεί όλο το 24ωρο με ίδιες τιμές σε 2 βάρδιες και υπερωριακές τιμές την 3^η βάρδια



Υποδομή - Ανωδομή

- 6,200 μέτρα κρηπιδωμάτων, βάθος κρηπιδωμάτων έως 12 μέτρα
- Συνολική χερσαία έκταση: 1,55 εκ m², Αποθηκευτικοί χώροι: 600,000 m²



Υποδομή - Ανωδομή

- Σ.ΕΜΠΟ. – Συμβατικό λιμάνι – Επιβατικός σταθμός, Ελευθέρα Ζώνη
- Ιδιωτικές εγκαταστάσεις (Υγρά καύσιμα, τσιμέντα)





ΟΛΘ ΑΕ – ΠΑΡΟΧΟΣ ΥΠΗΡΕΣΙΩΝ
Εξοπλισμός Χειρισμού Φορτίου
Σ.ΕΜΠΟ.

- **ΕΞΟΠΛΙΣΜΟΣ ΣΤΑΘΜΟΥ ΕΜΠΟΡΕΥΜΑΤΟΚΙΒΩΤΙΩΝ**
 - **2 Γερανογέφυρες, Panamax, 40 τον. & 45 τον. ανυψωτικής ικανότητας**
 - **2 Γερανογέφυρες, Post-Panamax, 50 τον. ανυψωτικής ικανότητας**
 - **1 Transtainer, τρένο - τέρμιναλ, 50 ton ανυψωτικής ικανότητας**
 - **16 Straddle Carriers (ΟΣΜΕ)**
 - **1 Reach Stacker, 40ton ανυψωτικής ικανότητας**
 - **3 Front lifts για κενά εμπορευματοκιβώτια**
 - **Tractor-trailers, περονοφόρα etc**



ΟΛΘ ΑΕ – ΠΑΡΟΧΟΣ ΥΠΗΡΕΣΙΩΝ
Εξοπλισμός Χειρισμού Χύδην Ξηρού και
Γενικού Φορτίου

- **ΕΞΟΠΛΙΣΜΟΣ ΧΕΙΡΙΣΜΟΥ ΣΥΜΒΑΤΙΚΟΥ ΦΟΡΤΙΟΥ**

- **34 Γερανοί ανυψωτικής ικανότητας έως 40 τόνων**
- **2 Λιμενικοί αυτοκινούμενοι γερανοί, ανυψωτικής ικανότητας 100ton**
- **2 αυτοκινούμενοι γερανοί, ανυψωτικής ικανότητας 120 τόνους & 150 τόνους αντίστοιχα**
- **78 Περονόφορα (ανυψωτικής ικανότητας έως 37 τόνους)**
- **24 Φορτωτές**
- **Μεγάλος αριθμός άλλου εξοπλισμού (πλατφόρμες ανυψωτικά μηχανήματα κλπ)**

Στατιστικά Στοιχεία

Έτος	2010	2009	Διαφορά %
Εμπορεύματα (τόνοι)	15.548.663	14.391.104	8,04
Περιοχή ΟΛΘ ΑΕ	6.764.328	5.754.951	17,54
Προβλήτα ΑΓΕΤ	528.477	678.330	-22,09
Αγκυροβόλια Υγρών Καυσίμων	8.255.858	7.957.823	3,75
Εμπορευματοκιβώτια (TEUs)	273.282	270.181	1,15
Πλοία	2.004	1.926	4,05
Επιβάτες	100.755	158.179	-36,30

Εξέλιξη πωλήσεων (σε εκατ.€)

Έτος	2007	2008	2009	2010
Κύκλος εργασιών	66,2	49,3	46	49,6
Διαφορά (%)	+44,26	-25,53	-6,88	+7,8
Κατανομή κύκλου εργασιών				
Containers	39,00	24,3	26,04	25,5
Συμβατικό	21,00	20,1	17,8	22,3
Άλλα	6,2	4,9	2,78	1,8

Εξέλιξη Αποτελεσμάτων (σε εκατ.€)

Έτος	2007	2008	2009	2010
EBIDTA	19,9	8,5	7,7	10,3
EAT	13,8	5,3	4,4	6,1
EBIDTA margin	30,1	17,4	16,6	20,9
EAT margin	20,9	10,74	9,7	12,3

Στοιχεία Ισολογισμού (σε εκατ.€)

Έτος	2007	2008	2009	2010
Διαθέσιμα	73,09	66,5	66,6	72,9
Διαφορά (%)	+21,4	-9,02	0,15	9,5
Ενσώματα Πάγια- Ακίνητα	51,8	55,6	55,9	56,9
Ίδια Κεφάλαια	114,6	114,3	116,8	120,6
Διαφορά (%)	11,51	-0,35	2,19	3,25
Τραπεζικές Υποχρεώσεις /Ίδια Κεφάλαια	0,0	0,0	0,0	0,0
Υποχρεώσεις /Ίδια Κεφάλαια	0,19:1	0,17:1	0,12	0,15

Σχολιασμός Οικονομικών Καταστάσεων

- **Αποτελέσματα μετά από φόρους 2010:** + 37,16% (6.144.359 € έναντι των 4.479.652 € το 2009).
- **Μικτά κέρδη 2010:** + 222% (11.557.575 € έναντι 3.591.188 € το 2009)
- **Αποτελέσματα προ φόρων 2010:** + 42,97% (9.288.755 € έναντι 6.496.842 € το 2009),

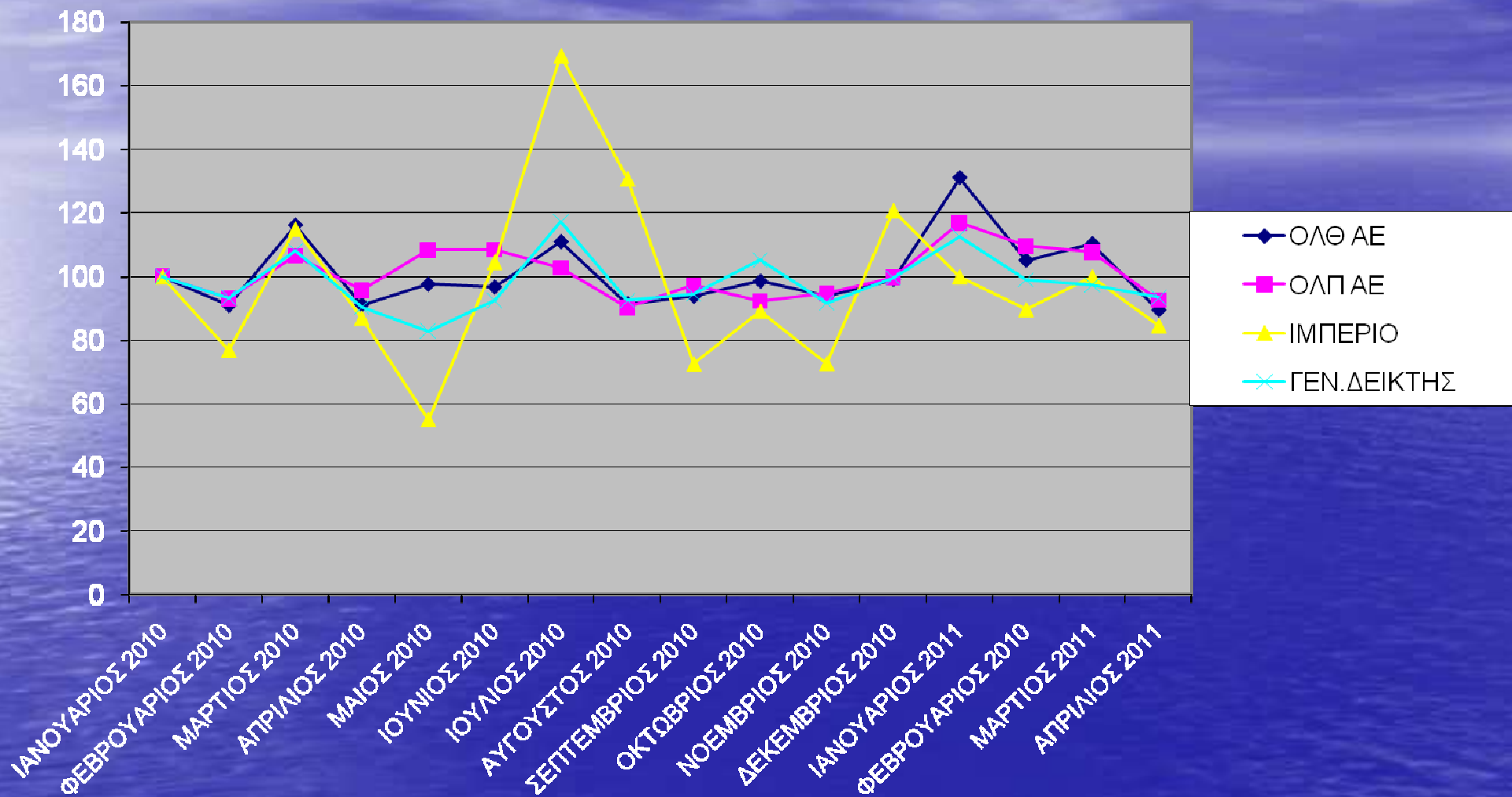
Μετοχικό Κεφάλαιο

	Μετοχές	%	Κεφαλαιοποίηση (σε εκατ. €)
Συνολικό	10.080.000	100,0	143
Ελληνικό Δημόσιο	7.486.194	74,27	106
Επενδυτικό Κοινό	2.593.806	25,73	36
Νομικά Πρόσωπα	9.032.429	89,61	128
Φυσικά Πρόσωπα	1.047.571	10,40	15
Τιμή μετοχής	14,14 € (29/4/2011)	- / -	- / -

Βασικοί Δείκτες

Τιμή μετοχής (29/4/2011):14,14 €

	2008	2009	2010
ΚΜΦ/Μετοχή	0,53	0,44	0,61
P/E			23,18
Μέρισμα/Μετοχή	0,18€	0,15	0,21
Απόδοση Μερίσματος (%)	1,4	1	1,4
Λογιστική αξία Μετοχής	11,34	11,59	11,97
P/BV	1,09	1,19	1,18



Προτεραιότητες της διοίκησης

Συνεχής βελτίωση των παρεχομένων υπηρεσιών :

- Προμήθεια νέου μηχανολογικού εξοπλισμού
- Εργασίες υποδομής – ανωδομής
- Τιμολογιακή πολιτική στοχευμένη στην αύξηση των διακινούμενων φορτίων
- Νέοι Κανονισμοί σύμφωνα με τα διεθνή πρότυπα
- Συναντήσεις – επαφές με υφιστάμενους & εν δυνάμει πελάτες. Πελατοκεντρική πολιτική-Δυναμικό μάρκετινγκ

Προτεραιότητες της διοίκησης

- E – banking για Σ.ΕΜΠΟ
- Ηλεκτρονική πληρωμή προμηθευτών
- Ενίσχυση των μέτρων ασφαλείας
- Περιορισμός δαπανών
- Μέτρα προστασίας του περιβάλλοντος
- Εργασιακή ειρήνη
- Συνεργασία με φορείς της πόλης
- Διαφάνεια

Προτεραιότητες της διοίκησης

Στρατηγικά σχέδια

- Master plan
- Business Plan (5ετές)
- Επέκταση της 6^{ης} προβλήτας
- Εμπορευματικό κέντρο
- Αξιοποίηση ακίνητης περιουσίας

Προτεραιότητες της διοίκησης

Στρατηγικά σχέδια

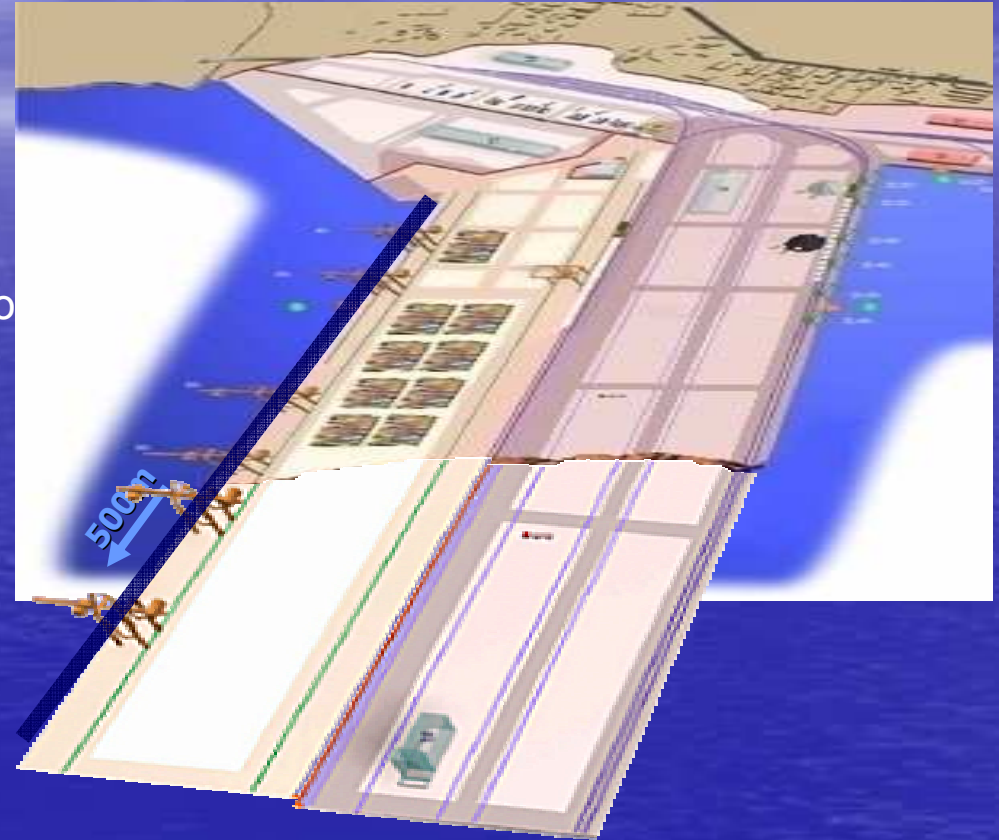
- Master plan
 - Πρόβλεψη τύπου και όγκου φορτίου
 - Τμηματοποίηση φορτίων – εξειδικευμένα terminals
 - Μελλοντική επέκταση λιμένος
 - Μελέτη Περιβαλλοντικών Επιπτώσεων
 - Επιχειρησιακό Σχέδιο - Παροχή υπηρεσιών σύμφωνα με τα διεθνή πρότυπα καλής πρακτικής
- Business Plan (2011-2015)

Επέκταση 6^{ης} προβλήτας Container Terminal

Δημοπρατήθηκε: **01/02/2011**

Ολοκλήρωση της 1^{ης} φάσης: **2014**

- Επέκταση κατά 500*300 μέτρα – συνολικό μήκος κρηπιδώματος Νο 26: 1120 m
- Συνολικός χώρος: 550,000 m²
- Βάθος κρηπιδώματος: 16.0 m
- Χωρητικότητα: 1.2 εκατ. TEUs
- Επιπλέον εξοπλισμός
- Berth window



Συνολική επένδυση (υποδομή, ανωδομή, εξοπλισμός, IT):

249 εκατ. €, χρηματοδότηση ΟΛΘ ΑΕ και ΕΤΕΠ

Προτεραιότητες της διοίκησης

Στρατηγικά σχέδια

- Εμπορευματικό κέντρο

- Υπηρεσίες 3PL από θυγατρική της ΟΛΘ ΑΕ και στρατηγικό επενδυτή

- Διαθέσιμος χώρος εντός λιμένος: 230,000 m²

- Διαθέσιμος χώρος εκτός λιμένος: Freight Centers στην Ελλάδα και στη ΝΑ Ευρώπη.

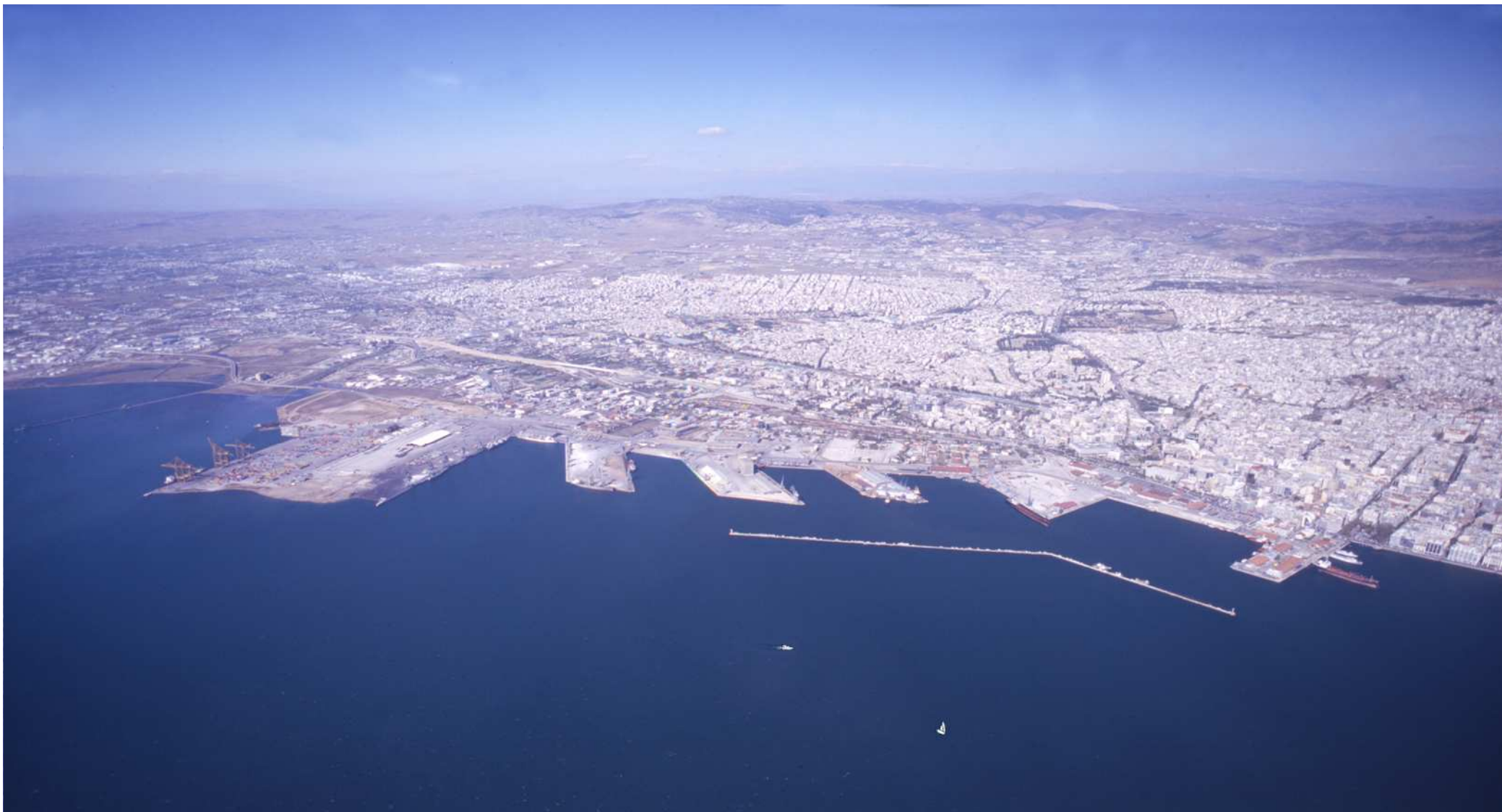
Προτεραιότητες της διοίκησης

Στρατηγικά σχέδια

- Αξιοποίηση της ακίνητης περιουσίας (για μη λιμενικές χρήσεις)
 - Ανάπτυξη Θαλασσίου Μετώπου
 - Διαθέσιμος χώρος εντός λιμένος : 400,000 m²
(1^η, 2^η προβλήτα και γειτνιαζουσα περιοχή)
 - Μοντέρνο τέρμιναλ για Κρουαζιέρα
 - Εμπορικές και τουριστικές εγκαταστάσεις
 - Μαρίνα
 - **Συνεισφορά στην ανάπτυξη της Θεσσαλονίκης**

Προβλέψεις για το 2011

- Εκτίμηση για αύξηση των εσόδων και των κερδών
- Σημαντική αύξηση στην διακίνηση φορτίων (χύδην ξηρό, γενικό και εμπορευματοκιβώτια)
- Αύξηση transit φορτίων.
- Λιμενικός Καλλικράτης —→ Αύξηση κεφαλαιοποίησης εταιρείας.
- Αναδιάρθρωση Ο.Σ.Ε.



ΣΑΣ ΕΥΧΑΡΙΣΤΟΥΜΕ ΓΙΑ ΤΗΝ ΠΡΟΣΟΧΗ ΣΑΣ

www.thpa.gr