

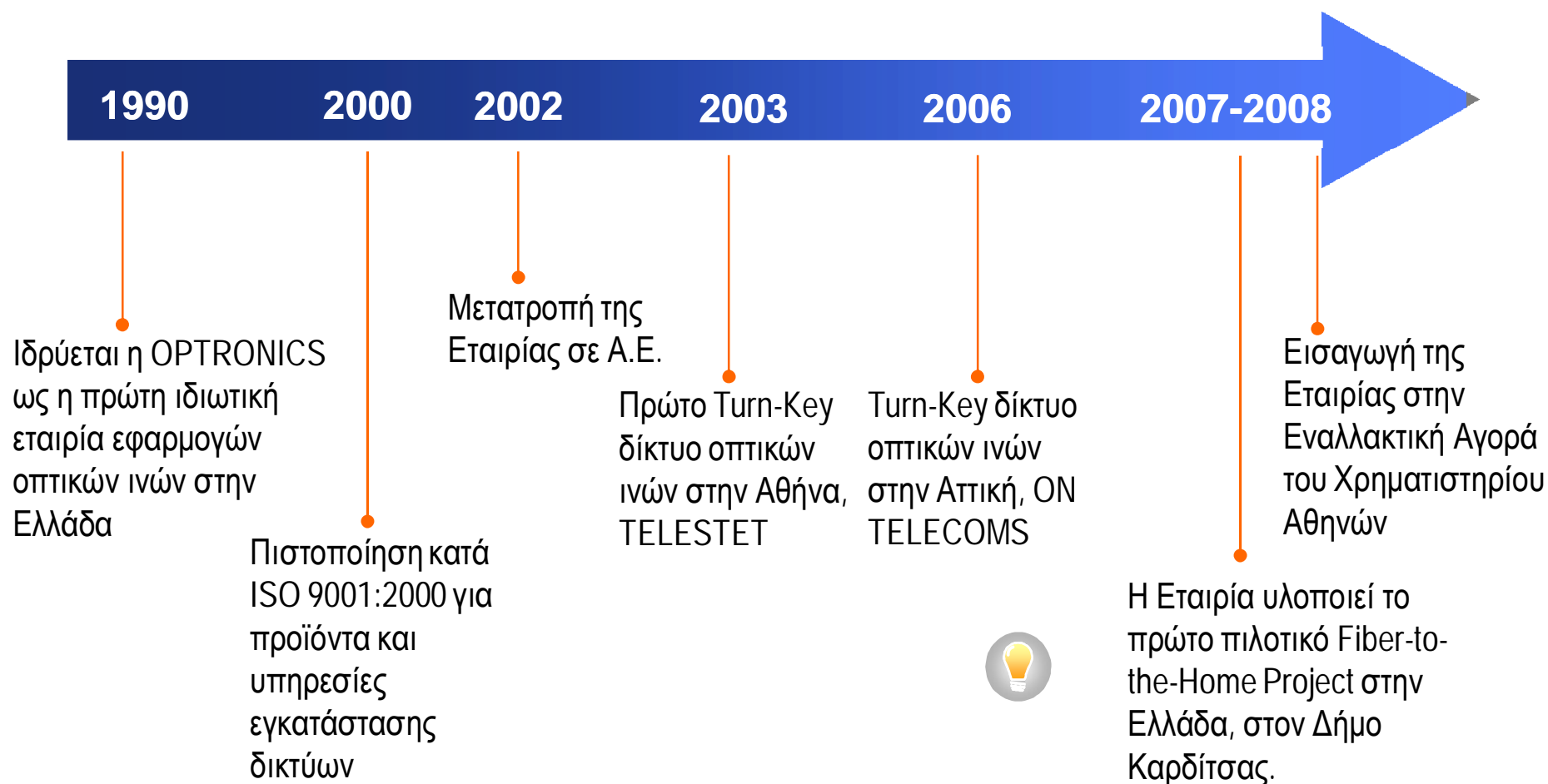


OPTRONICS
TECHNOLOGIES S.A.

Παρουσίαση της Εταιρίας
στην Ένωση Θεσμικών Επενδυτών

ΙΟΥΝΙΟΣ 2009

Σύντομο Ιστορικό



Σκοπός – Αντικείμενο Εταιρίας

FTTH
Ready

Δίκτυα Οπτικών Ινών

- Μελέτη-σχεδίαση-προμήθεια-εγκατάσταση και θέση σε λειτουργία δικτύων οπτικών ινών για δημόσιο και ιδιωτικό τομέα
- Υλοποιήσαμε την πρώτη πιλοτική εγκατάσταση FTTH στην Ελλάδα

Εμπορική Δραστηριότητα

- Υλικά δικτύων οπτικών επικοινωνιών και δομημένης καλωδίωσης
- Ενεργές συσκευές δικτύων τηλεπικοινωνιών

Παραγωγή

- Σειρά προϊόντων ειδικά για Δίκτυα Οπτικών Ινών σε Κατοικίες (private label)
- Σχεδίαση και κατασκευή παθητικών προϊόντων δικτύων

FTTH
Ready



Κατηγοριοποίηση πελατών

Πάροχοι τηλεπλών



Βιομηχανίες



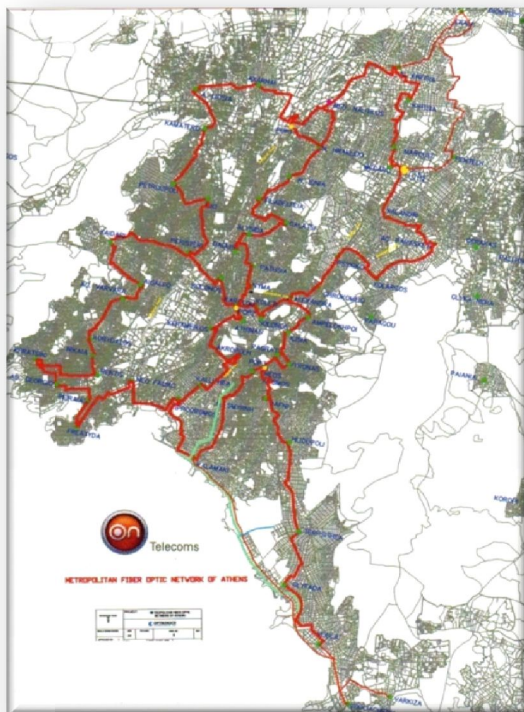
Εκπαιδευτικά ιδρ.



Δημόσιος Τομέας



Σημαντικά Έργα



- Δίκτυο Οπτικών Ινών ΟΣΕ Θεσ/νίκη – Προμαχώνας
- Ολοκληρωμένο Δίκτυο Λειτουργίας Περιμετρικής Πατρών
- Δίκτυο Προαστιακού Σιδηροδρόμου
- Turn-key MAN TELESTET
- Turn-key MAN ON TELECOMS
- Turn-key MAN MED NAUTILUS
- Δίκτυα οπτικών ινών FORTHENT-VIVODI-COSMOTEL-CYTA HELLAS- ATTICA TELECOM
- Δίκτυο Εγνατίας Οδού
- Δίκτυα ΑΗΣ ΔΕΗ σε όλη τη χώρα



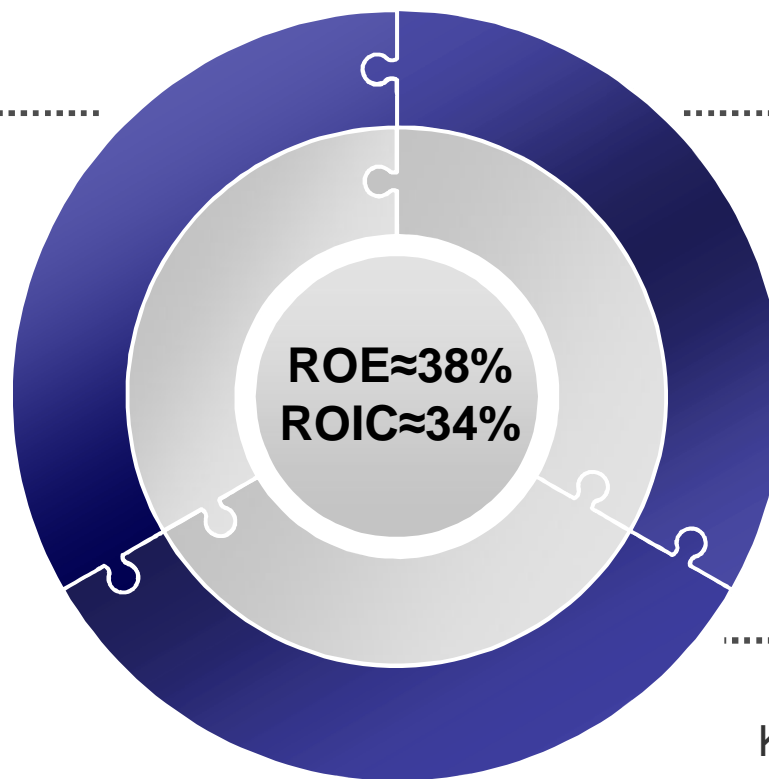
Η στρατηγική μας

Ανθρώπινο δυναμικό

Άρτια εκπαιδευμένο
προσωπικό

Πλεονέκτημα σε high
complexity / high margin
έργα

Error-free / on time
delivery=Reputation



Operational efficiencies

Ικανότητα στο project
management

Optimization tools
(proprietary)

Σχέσεις με key partners /
key suppliers

Financial strategy

Κοστολόγηση / εστίαση στην
κερδοφορία

Χαμηλές ανάγκες

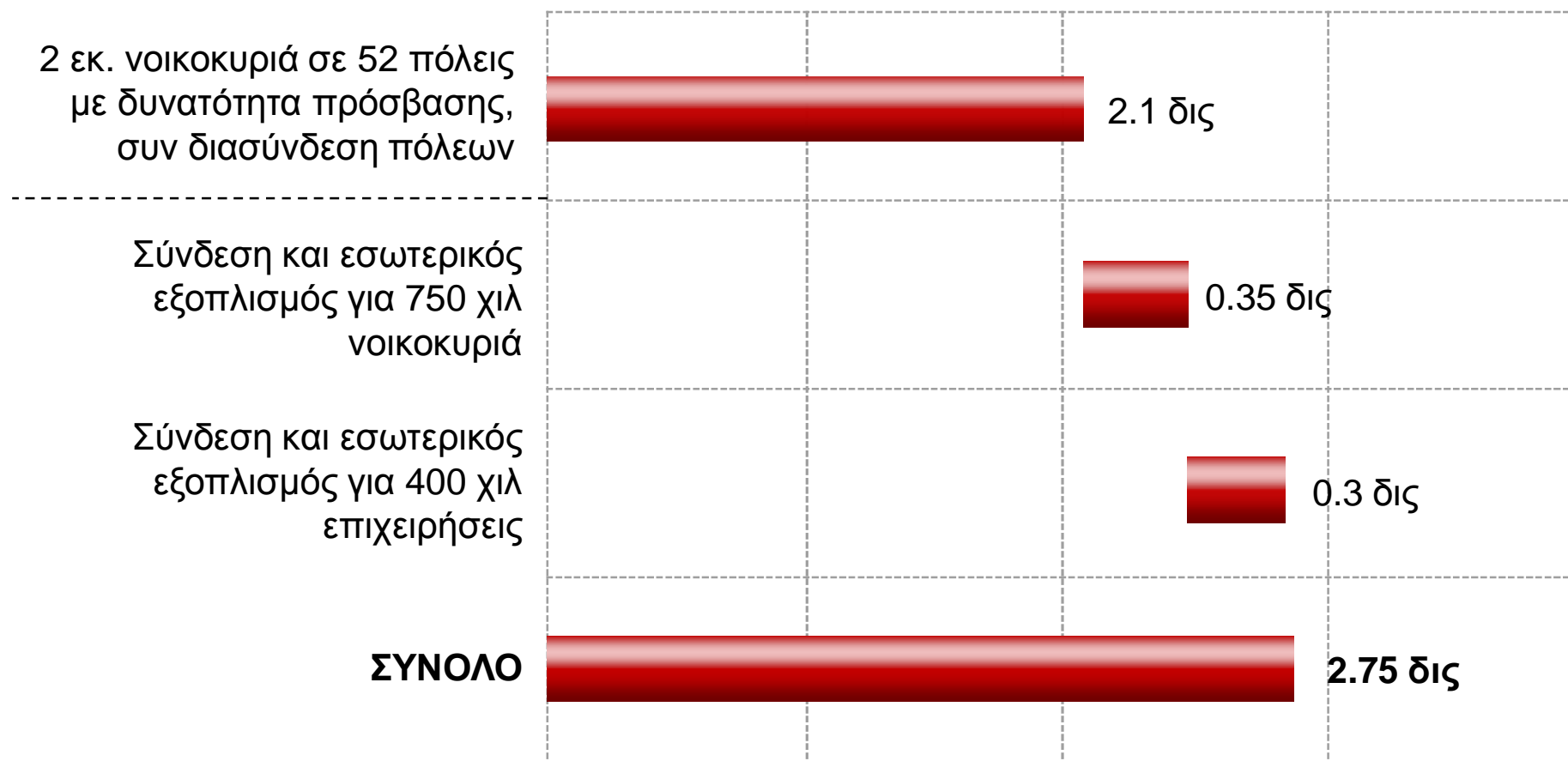
Επενδεδυμένου Κεφαλαίου
(Capital Employed) και
Κεφαλαίων Κίνησης (WCR)

Προοπτικές αγοράς: 0–100 σε... 7(χρόνια)

“Προχωράμε στην ανάπτυξη δικτύων Νέας Γενιάς (Next Generation Networks-NGNs), μέρος των οποίων αποτελεί το ήδη ανακοινωθέν σχέδιο ύψους 2,1 δις ευρώ για την ανάπτυξη δικτύου οπτικών ινών (Fiber to the Home-FTTH), που θα φθάνουν μέχρι το οικοδομικό τετράγωνο, το κτίριο ή ακόμα και το σπίτι κάθε χρήστη.”

Απόσπασμα ομιλίας του Υπουργού Μεταφορών
20 Μαΐου, 2009

Το ελληνικό fiber-to-the-home με αριθμούς



Το ελληνικό fiber-to-the-home απαιτεί συνεργασίες και κινητοποίηση όλων των διαθέσιμων πόρων. Η Optronics μέσω συμμαχιών θα επιδιώξει τη μεγιστοποίηση του οφέλους που της αναλογεί.

Operational resources

Απαιτούνται σημαντικοί πόροι για την κατασκευή της υποδομής στο συντομότερο δυνατό χρόνο για μεγιστοποίηση της απόδοσης



Financial Resources

Το μέγεθος, η διάρκεια και τα uncertainties του project απαιτούν έμπειρους επενδυτές: Infrastructure Funds, Private Equity Funds.

Οικονομικά Στοιχεία

Τιμή μετοχής 9/6/09 : 2.98 ευρώ
Χρημ. Αξία : 10 εκατ. ευρώ

I. ΙΣΟΛΟΓΙΣΜΟΣ

ΕΝΕΡΓΗΤΙΚΟ	31.12.2006	31.12.2007	31.12.2008
Πάγια περιουσιακά στοιχεία	114,174	325,973	108,039
Αποθέματα & Πελάτες	1,689,932	1,891,523	3,586,753
Ταμειακά Διαθέσιμα & Ισοδύναμα	3,998,525	1,882,207	1,778,682
Σύνολο	5,802,630	4,099,704	5,473,474

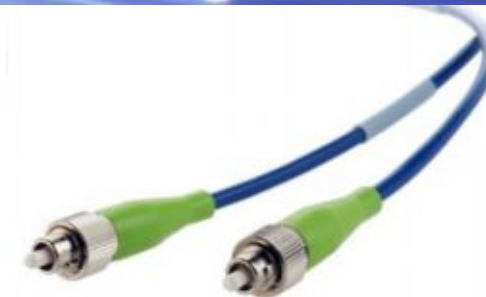
ΠΑΘΗΤΙΚΟ

Ίδια Κεφάλαια	2,892,866	2,898,926	3,124,818
Μακροπρόθεσμες υποχρεώσεις	135,685	69,920	153,651
Βραχυπρόθεσμες υποχρεώσεις	2,774,080	1,130,858	2,195,006
Σύνολο	5,802,630	4,099,704	5,473,474

II. ΚΑΤΑΣΤΑΣΗ ΑΠΟΤΕΛΕΣΜΑΤΩΝ

	31.12.2006	31.12.2007	31.12.2008
Σύνολο Πωλήσεων	5,995,537	6,123,149	5,014,424
Μικτό κέρδος	3,342,843	2,732,444	2,251,234
Καθαρά Κέρδη μετά Φόρων	2,246,996	1,806,060	1,105,551

**Ευχαριστούμε για την ευκαιρία να
παρουσιάσουμε την Εταιρία μας**



**Για οποιαδήποτε πληροφορία παρακαλούμε
επικοινωνήστε με το Τμήμα Εξυπηρέτησης Μετόχων,
κα Μαρία Παπαστεργίου, τηλ.: 210-9837121,
email: mpapastergiou@optronics.gr**